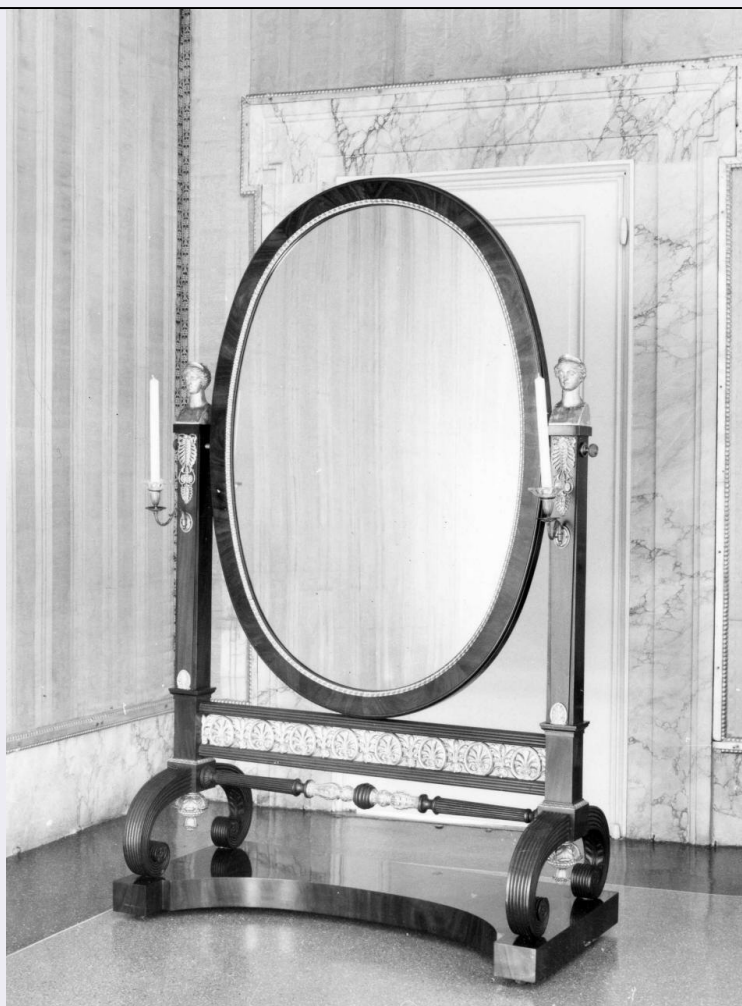


# SCHEDA



## CD - CODICI

TSK - Tipo Scheda	OA
LIR - Livello ricerca	C
NCT - CODICE UNIVOCO	
NCTR - Codice regione	09
NCTN - Numero catalogo generale	00035695
ESC - Ente schedatore	S156
ECP - Ente competente	S156

## OG - OGGETTO

OGT - OGGETTO	
OGTD - Definizione	specchio

## LC - LOCALIZZAZIONE GEOGRAFICO-AMMINISTRATIVA

### PVC - LOCALIZZAZIONE GEOGRAFICO-AMMINISTRATIVA ATTUALE

PVCS - Stato	ITALIA
PVCR - Regione	Toscana
PVCP - Provincia	FI
PVCC - Comune	Firenze
PVL - Altra località	Castello

### LDC - COLLOCAZIONE SPECIFICA

LDCT - Tipologia	villa
LDCQ - Qualificazione	statale
LDCN - Denominazione attuale	Villa medicea della Petraia
LDCU - Indirizzo	Via della Petraia, 40
LDCS - Specifiche	stanze 32-33, Toilette
UB - UBICAZIONE E DATI PATRIMONIALI	
UBO - Ubicazione originaria	SC
INV - INVENTARIO DI MUSEO O SOPRINTENDENZA	
INVN - Numero	MVP 1439
INVD - Data	1911
DT - CRONOLOGIA	
DTZ - CRONOLOGIA GENERICA	
DTZG - Secolo	sec. XIX
DTS - CRONOLOGIA SPECIFICA	
DTSI - Da	1830
DTSV - Validità	ca
DTSF - A	1840
DTSL - Validità	ca
DTM - Motivazione cronologia	analisi stilistica
AU - DEFINIZIONE CULTURALE	
ATB - AMBITO CULTURALE	
ATBD - Denominazione	manifattura italiana
ATBR - Riferimento all'intervento	esecutore
ATBM - Motivazione dell'attribuzione	analisi stilistica
MT - DATI TECNICI	
MTC - Materia e tecnica	legno di mogano/ intaglio/ doratura
MTC - Materia e tecnica	vetro a specchio
MIS - MISURE	
MISU - Unità	cm
MISA - Altezza	190
MISL - Larghezza	117
MISP - Profondità	57
CO - CONSERVAZIONE	
STC - STATO DI CONSERVAZIONE	
STCC - Stato di conservazione	buono
DA - DATI ANALITICI	
DES - DESCRIZIONE	
DESO - Indicazioni sull'oggetto	Specchio a bilico, in mogano, di forma ovale con sostegni terminanti in volute scanalate, poggianti su pedana, finali a testa femminile e rapporti a palmetta stilizzata, in legno dorato; è provvisto di due

	candelieri ad un lume.
<b>DESI - Codifica Iconclass</b>	n.p.
<b>DESS - Indicazioni sul soggetto</b>	n.p.
<b>NSC - Notizie storico-critiche</b>	Lo specchio compare negli inventari della villa fino al 1845; la sua esecuzione va probabilmente fatta risalire al quarto decennio del secolo; tipico prodotto dell'arte del periodo Impero, esso è ornato di elementi di gusto classico, ma ha acquistato dimensioni e solidità di struttura già lontane dai primi esemplari ottocenteschi; da notare, in tal senso, la linea della base, corretta ma rigida.
<b>TU - CONDIZIONE GIURIDICA E VINCOLI</b>	
<b>CDG - CONDIZIONE GIURIDICA</b>	
<b>CDGG - Indicazione generica</b>	proprietà Stato
<b>CDGS - Indicazione specifica</b>	Ministero per i Beni e le Attività Culturali
<b>DO - FONTI E DOCUMENTI DI RIFERIMENTO</b>	
<b>FTA - DOCUMENTAZIONE FOTOGRAFICA</b>	
<b>FTAX - Genere</b>	documentazione allegata
<b>FTAP - Tipo</b>	fotografia b/n
<b>FTAN - Codice identificativo</b>	SBAA FI 70484
<b>FNT - FONTI E DOCUMENTI</b>	
<b>FNTP - Tipo</b>	inventario
<b>FNTT - Denominazione</b>	Inventario dei Mobili della R. Villa della Petraia
<b>FNTD - Data</b>	1845
<b>FNTF - Foglio/Carta</b>	n. 1166
<b>FNTN - Nome archivio</b>	Archivio di Stato di Firenze/ Imperiale e Real Corte
<b>FNTS - Posizione</b>	4903-4904
<b>FNTI - Codice identificativo</b>	Petraia 1845
<b>FNT - FONTI E DOCUMENTI</b>	
<b>FNTP - Tipo</b>	inventario
<b>FNTT - Denominazione</b>	Inventario estimativo del Mobiliare esistente nella R. Villa della Petraia e suoi annessi
<b>FNTD - Data</b>	1861
<b>FNTF - Foglio/Carta</b>	n. 1369
<b>FNTN - Nome archivio</b>	SSPSAEPM FI/ Archivio Storico della Guardaroba di Palazzo Pitti
<b>FNTS - Posizione</b>	s.s.
<b>FNTI - Codice identificativo</b>	Petraia 1861
<b>FNT - FONTI E DOCUMENTI</b>	
<b>FNTP - Tipo</b>	inventario
<b>FNTT - Denominazione</b>	Inventario Mobili della Real Villa della Petraia
<b>FNTD - Data</b>	1911
<b>FNTF - Foglio/Carta</b>	n. 1439
<b>FNTN - Nome archivio</b>	SSPSAEPM FI/ Archivio storico della Guardaroba di Palazzo Pitti
<b>FNTS - Posizione</b>	s.s.

<b>FNTI - Codice identificativo</b>	petraia 1
<b>FNT - FONTI E DOCUMENTI</b>	
<b>FNTP - Tipo</b>	inventario
<b>FNTT - Denominazione</b>	Inventario Mobili Comuni Petraia
<b>FNTD - Data</b>	1958
<b>FNTF - Foglio/Carta</b>	n. 661
<b>FNTN - Nome archivio</b>	Firenze/ Villa della Petraia
<b>FNTS - Posizione</b>	s.s.
<b>FNTI - Codice identificativo</b>	Petraia 1958
<b>FNT - FONTI E DOCUMENTI</b>	
<b>FNTP - Tipo</b>	inventario
<b>FNTT - Denominazione</b>	Inventario Mobili Artistici Petraia
<b>FNTD - Data</b>	1963
<b>FNTF - Foglio/Carta</b>	n. 550
<b>FNTN - Nome archivio</b>	Firenze/ Villa della Petraia
<b>FNTS - Posizione</b>	s.s.
<b>FNTI - Codice identificativo</b>	Petraia 1963
<b>AD - ACCESSO AI DATI</b>	
<b>ADS - SPECIFICHE DI ACCESSO AI DATI</b>	
<b>ADSP - Profilo di accesso</b>	1
<b>ADSM - Motivazione</b>	scheda contenente dati liberamente accessibili
<b>CM - COMPILAZIONE</b>	
<b>CMP - COMPILAZIONE</b>	
<b>CMPD - Data</b>	1973
<b>CMPN - Nome</b>	Roani R.
<b>FUR - Funzionario responsabile</b>	Meloni S.
<b>AGG - AGGIORNAMENTO - REVISIONE</b>	
<b>AGGD - Data</b>	2006
<b>AGGN - Nome</b>	ARTPAST/ Morena F.
<b>AGGF - Funzionario responsabile</b>	NR (recupero pregresso)
<b>AN - ANNOTAZIONI</b>	
<b>OSS - Osservazioni</b>	Aggiornamento collocazione specifica 2013/14