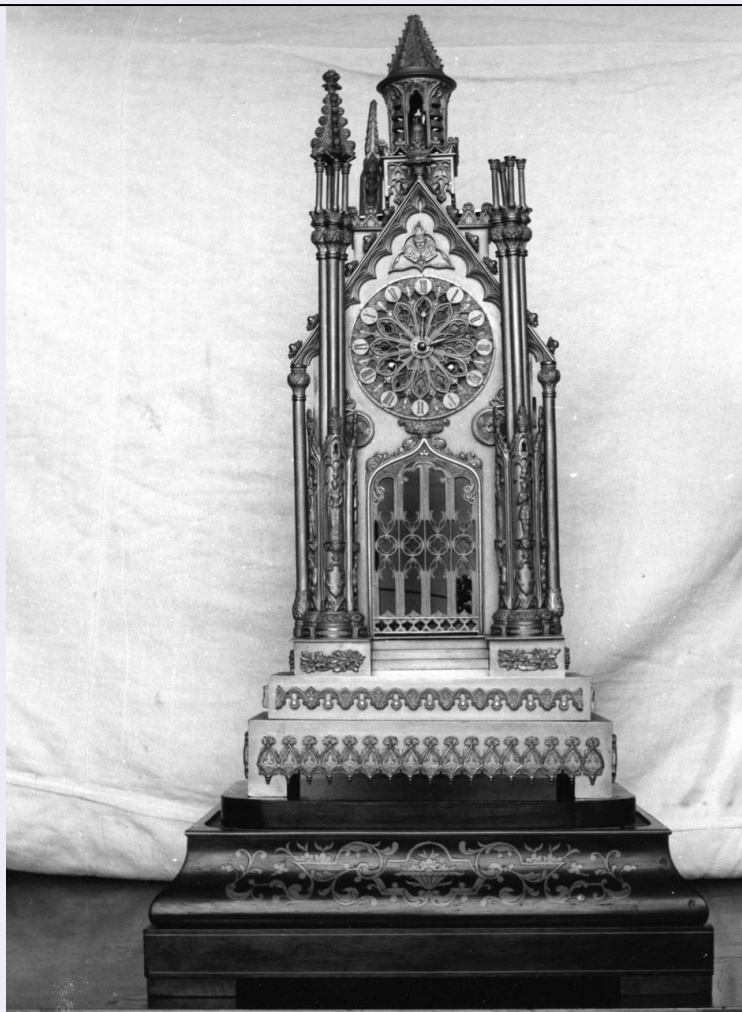


SCHEDA



CD - CODICI

TSK - Tipo Scheda	OA
LIR - Livello ricerca	C
NCT - CODICE UNIVOCO	
NCTR - Codice regione	09
NCTN - Numero catalogo generale	00035736
ESC - Ente schedatore	S156
ECP - Ente competente	S156

OG - OGGETTO

OGT - OGGETTO	
OGTD - Definizione	orologio
OGTT - Tipologia	da tavolo

LC - LOCALIZZAZIONE GEOGRAFICO-AMMINISTRATIVA

PVC - LOCALIZZAZIONE GEOGRAFICO-AMMINISTRATIVA ATTUALE

PVCS - Stato	ITALIA
PVCR - Regione	Toscana
PVCP - Provincia	FI
PVCC - Comune	Firenze

PVL - Altra località	Castello
LDC - COLLOCAZIONE SPECIFICA	
LDCT - Tipologia	villa
LDCQ - Qualificazione	statale
LDCN - Denominazione attuale	Villa medicea della Petraia
LDCU - Indirizzo	Via della Petraia, 40
LDCS - Specifiche	Stanza 39
UB - UBICAZIONE E DATI PATRIMONIALI	
UBO - Ubicazione originaria	SC
INV - INVENTARIO DI MUSEO O SOPRINTENDENZA	
INVN - Numero	MVP 1746
INVD - Data	1911
LA - ALTRE LOCALIZZAZIONI GEOGRAFICO-AMMINISTRATIVE	
TCL - Tipo di localizzazione	luogo di provenienza
PRV - LOCALIZZAZIONE GEOGRAFICO-AMMINISTRATIVA	
PRVS - Stato	ITALIA
PRVR - Regione	Emilia-Romagna
PRVP - Provincia	MO
PRVC - Comune	Modena
PRC - COLLOCAZIONE SPECIFICA	
PRCT - Tipologia	palazzo
PRCD - Denominazione	Palazzo Ducale di Modena
PRD - DATA	
PRDU - Data uscita	1865
DT - CRONOLOGIA	
DTZ - CRONOLOGIA GENERICA	
DTZG - Secolo	sec. XIX
DTZS - Frazione di secolo	metà
DTS - CRONOLOGIA SPECIFICA	
DTSI - Da	1840
DTSF - A	1860
DTM - Motivazione cronologia	analisi stilistica
AU - DEFINIZIONE CULTURALE	
ATB - AMBITO CULTURALE	
ATBD - Denominazione	manifattura francese
ATBR - Riferimento all'intervento	esecutore
ATBM - Motivazione dell'attribuzione	analisi stilistica
MT - DATI TECNICI	
MTC - Materia e tecnica	metallo/ cesellatura/ doratura
MTC - Materia e tecnica	legno/ intarsio

MIS - MISURE	
MISU - Unità	cm
MISA - Altezza	74
MISL - Larghezza	38
MISP - Profondità	24
CO - CONSERVAZIONE	
STC - STATO DI CONSERVAZIONE	
STCC - Stato di conservazione	mediocre
STCS - Indicazioni specifiche	perdite e rotture.
DA - DATI ANALITICI	
DES - DESCRIZIONE	
DESO - Indicazioni sull'oggetto	Orologio in metallo dorato e cesellato, rappresentante un tempio di architettura gotica; poggia su una base in noce d'India con gilettature e intarsi in acero. (L'orologio è privo di un finale, della chiusura del movimento nella parte posteriore ed ha il pendolo rotto).
DESI - Codifica Iconclass	n.p.
DESS - Indicazioni sul soggetto	n.p.
NSC - Notizie storico-critiche	Con mandato n. 32 del 3 maggio 1865, l'orologio fu trasferito dal palazzodi Modena alla Petraia (Giustificazione Petraia); si tratta di un interessante prodotto di arte italiana del periodo così detto "secondo Impero", caratterizzato da un'ampia e indiscriminata rievocazione di stili, fra i quali, nel nostro caso, il gotico delle cattedrali, del quale l'orologio è una fantasiosa e felice ripresa.
TU - CONDIZIONE GIURIDICA E VINCOLI	
CDG - CONDIZIONE GIURIDICA	
CDGG - Indicazione generica	proprietà Stato
CDGS - Indicazione specifica	Ministero per i Beni e le Attività Culturali
DO - FONTI E DOCUMENTI DI RIFERIMENTO	
FTA - DOCUMENTAZIONE FOTOGRAFICA	
FTAX - Genere	documentazione allegata
FTAP - Tipo	fotografia b/n
FTAN - Codice identificativo	SBAA FI 57383
FNT - FONTI E DOCUMENTI	
FNTP - Tipo	inventario
FNTT - Denominazione	Inventario estimativo del Mobiliare esistente nella R. Villa della Petraia e suoi annessi
FNTD - Data	1861
FNTF - Foglio/Carta	n. 5249
FNTN - Nome archivio	SSPSAEPM FI/ Archivio Storico della Guardaroba di Palazzo Pitti
FNTS - Posizione	s.s.
FNTI - Codice identificativo	Petraia 1861

FNT - FONTI E DOCUMENTI

FNTP - Tipo	inventario
FNTT - Denominazione	Inventario Mobili della Real Villa della Petraia
FNTD - Data	1911
FNTF - Foglio/Carta	n. 1746
FNTN - Nome archivio	SSPSAEPM FI/ Archivio storico della Guardaroba di Palazzo Pitti
FNTS - Posizione	s.s.
FNTI - Codice identificativo	petraia 1

FNT - FONTI E DOCUMENTI

FNTP - Tipo	inventario
FNTT - Denominazione	Inventario Mobili Comuni Petraia
FNTD - Data	1958
FNTF - Foglio/Carta	n. 852
FNTN - Nome archivio	Firenze/ Villa della Petraia
FNTS - Posizione	s.s.
FNTI - Codice identificativo	Petraia 1958

FNT - FONTI E DOCUMENTI

FNTP - Tipo	inventario
FNTT - Denominazione	Inventario Mobili Artistici Petraia
FNTD - Data	1963
FNTF - Foglio/Carta	n. 611
FNTN - Nome archivio	Firenze/ Villa della Petraia
FNTS - Posizione	s.s.
FNTI - Codice identificativo	Petraia 1963

AD - ACCESSO AI DATI**ADS - SPECIFICHE DI ACCESSO AI DATI**

ADSP - Profilo di accesso	1
ADSM - Motivazione	scheda contenente dati liberamente accessibili

CM - COMPILAZIONE**CMP - COMPILAZIONE**

CMPD - Data	1973
CMPN - Nome	Roani R.
FUR - Funzionario responsabile	Meloni S.

AGG - AGGIORNAMENTO - REVISIONE

AGGD - Data	2006
AGGN - Nome	ARTPAST/ Morena F.
AGGF - Funzionario responsabile	NR (recupero pregresso)