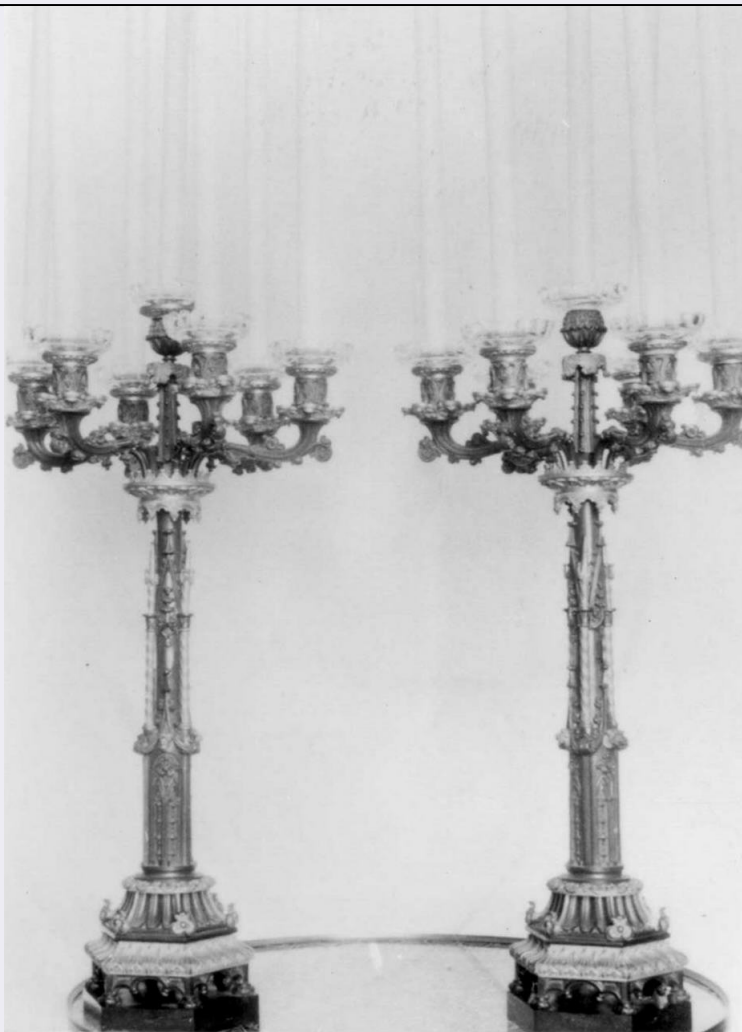


SCHEDA



CD - CODICI

TSK - Tipo Scheda OA

LIR - Livello ricerca C

NCT - CODICE UNIVOCO

NCTR - Codice regione 09

NCTN - Numero catalogo generale 00035838

ESC - Ente schedatore S156

ECP - Ente competente S156

OG - OGGETTO

OGT - OGGETTO

OGTD - Definizione candeliere

OGTV - Identificazione serie

QNT - QUANTITA'

QNTN - Numero 2

LC - LOCALIZZAZIONE GEOGRAFICO-AMMINISTRATIVA

PVC - LOCALIZZAZIONE GEOGRAFICO-AMMINISTRATIVA ATTUALE

PVCS - Stato ITALIA

PVCR - Regione Toscana

PVCP - Provincia	FI
PVCC - Comune	Firenze
PVL - Altra località	Castello
LDC - COLLOCAZIONE SPECIFICA	
LDCT - Tipologia	villa
LDCQ - Qualificazione	statale
LDCN - Denominazione attuale	Villa medicea della Petraia
LDCU - Indirizzo	Via della Petraia, 40
LDCS - Specifiche	Stanza 36
UB - UBICAZIONE E DATI PATRIMONIALI	
UBO - Ubicazione originaria	SC
INV - INVENTARIO DI MUSEO O SOPRINTENDENZA	
INVN - Numero	MVP 725-6
INVD - Data	1911
LA - ALTRE LOCALIZZAZIONI GEOGRAFICO-AMMINISTRATIVE	
TCL - Tipo di localizzazione	luogo di provenienza
PRV - LOCALIZZAZIONE GEOGRAFICO-AMMINISTRATIVA	
PRVS - Stato	ITALIA
PRVR - Regione	Toscana
PRVP - Provincia	LU
PRVC - Comune	Capannori
PRL - Altra località	Marlia
PRC - COLLOCAZIONE SPECIFICA	
PRCT - Tipologia	villa
PRCD - Denominazione	Villa Reale di Marlia
PRD - DATA	
PRDU - Data uscita	1865
DT - CRONOLOGIA	
DTZ - CRONOLOGIA GENERICA	
DTZG - Secolo	sec. XIX
DTZS - Frazione di secolo	metà
DTS - CRONOLOGIA SPECIFICA	
DTSI - Da	1840
DTSF - A	1860
DTM - Motivazione cronologia	analisi stilistica
AU - DEFINIZIONE CULTURALE	
ATB - AMBITO CULTURALE	
ATBD - Denominazione	manifattura toscana
ATBR - Riferimento all'intervento	esecutore
ATBM - Motivazione dell'attribuzione	analisi stilistica

MT - DATI TECNICI

MTC - Materia e tecnica metallo/ verniciatura/ doratura

MTC - Materia e tecnica metallo/ doratura

MIS - MISURE

MISU - Unità cm

MISA - Altezza 64

MISL - Larghezza 16

CO - CONSERVAZIONE**STC - STATO DI CONSERVAZIONE**

STCC - Stato di conservazione buono

DA - DATI ANALITICI**DES - DESCRIZIONE**

DESO - Indicazioni sull'oggetto Candelieri in metallo verniciato a bronzo con vari rapporti dorati, sono a sette lumi ciascuno, poggiano su base esagonale e presentano fusto con ornamentazioni di gusto gotico.

DESI - Codifica Iconclass n.p.

DESS - Indicazioni sul soggetto n.p.

NSC - Notizie storico-critiche Con mandato n. 32 del 3 maggio 1865 (Giustificazione Petraia) i candelieri furono trasferiti dalla Villa di Marlia alla Petraia. Prodotti intorno alla prima metà del secolo XIX, presentano elementi ornamentali di gusto neo-gotico ravvisabili nella foglia a guglie dei rapporti dorati del fusto sul quale si disegnano piccole finestre bifore cuspidate.

TU - CONDIZIONE GIURIDICA E VINCOLI**CDG - CONDIZIONE GIURIDICA**

CDGG - Indicazione generica proprietà Stato

CDGS - Indicazione specifica Ministero per i Beni e le Attività Culturali

DO - FONTI E DOCUMENTI DI RIFERIMENTO**FTA - DOCUMENTAZIONE FOTOGRAFICA**

FTAX - Genere documentazione allegata

FTAP - Tipo fotografia b/n

FTAN - Codice identificativo SBAA FI 57333

FNT - FONTI E DOCUMENTI

FNTP - Tipo inventario

FNTT - Denominazione Inventario dei Mobili etc. esistenti nella R. Villa di Marlia

FNTD - Data 1848

FNTF - Foglio/Carta n. 572-3

FNTN - Nome archivio Archivio di Stato di Firenze/ Imperiale e Real Corte

FNTS - Posizione 4921

FNTI - Codice identificativo Marlia 1848

FNT - FONTI E DOCUMENTI

FNTP - Tipo	inventario
FNTT - Denominazione	Inventario estimativo del Mobiliere, Porcellane Cristalli, Rami ect. Esistenti nella R. Villa di Marlia, e suoi annessi
FNTD - Data	1861
FNTF - Foglio/Carta	n. 875-6
FNTN - Nome archivio	Archivio di Stato di Firenze/ Imperiale e Real Corte
FNTS - Posizione	4928-4930
FNTI - Codice identificativo	Marlia 1861
FNT - FONTI E DOCUMENTI	
FNTP - Tipo	inventario
FNTT - Denominazione	Inventario estimativo del Mobiliare esistente nella R. Villa della Petraia e suoi annessi
FNTD - Data	1861
FNTF - Foglio/Carta	n. 5811-2
FNTN - Nome archivio	SSPSAEPM FI/ Archivio Storico della Guardaroba di Palazzo Pitti
FNTS - Posizione	s.s.
FNTI - Codice identificativo	Petraia 1861
FNT - FONTI E DOCUMENTI	
FNTP - Tipo	inventario
FNTT - Denominazione	Inventario Mobili della Real Villa della Petraia
FNTD - Data	1911
FNTF - Foglio/Carta	n. 725-6
FNTN - Nome archivio	SSPSAEPM FI/ Archivio storico della Guardaroba di Palazzo Pitti
FNTS - Posizione	s.s.
FNTI - Codice identificativo	petraia 1
FNT - FONTI E DOCUMENTI	
FNTP - Tipo	inventario
FNTT - Denominazione	Inventario Mobili Comuni Petraia
FNTD - Data	1958
FNTF - Foglio/Carta	n. 714-5
FNTN - Nome archivio	Firenze/ Villa della Petraia
FNTS - Posizione	s.s.
FNTI - Codice identificativo	Petraia 1958
FNT - FONTI E DOCUMENTI	
FNTP - Tipo	inventario
FNTT - Denominazione	Inventario Mobili Artistici Petraia
FNTD - Data	1963
FNTF - Foglio/Carta	n. 582-3
FNTN - Nome archivio	Firenze/ Villa della Petraia
FNTS - Posizione	s.s.
FNTI - Codice identificativo	Petraia 1963
AD - ACCESSO AI DATI	
ADS - SPECIFICHE DI ACCESSO AI DATI	

ADSP - Profilo di accesso	1
ADSM - Motivazione	scheda contenente dati liberamente accessibili
CM - COMPILAZIONE	
CMP - COMPILAZIONE	
CMPD - Data	1973
CMPN - Nome	Roani R.
FUR - Funzionario responsabile	Meloni S.
AGG - AGGIORNAMENTO - REVISIONE	
AGGD - Data	2006
AGGN - Nome	ARTPAST/ Morena F.
AGGF - Funzionario responsabile	NR (recupero pregresso)