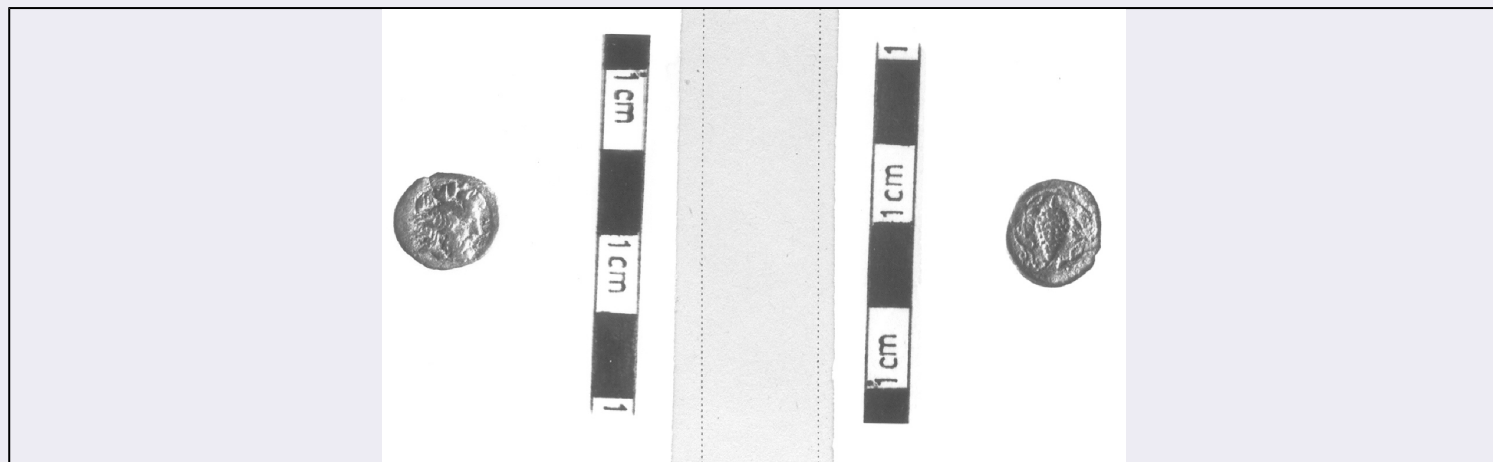


SCHEDA



CD - CODICI

TSK - Tipo Scheda	RA
LIR - Livello ricerca	I
NCT - CODICE UNIVOCO	
NCTR - Codice regione	09
NCTN - Numero catalogo generale	00741588
ESC - Ente schedatore	S156
ECP - Ente competente	S156

OG - OGGETTO

OGT - OGGETTO

OGTD - Definizione statua

SGT - SOGGETTO

SGTI - Identificazione Riproduzione colossale personaggio mitologico in marmo
SGTT - Titolo Testa colossale di Eracle

LC - LOCALIZZAZIONE GEOGRAFICO-AMMINISTRATIVA

PVC - LOCALIZZAZIONE GEOGRAFICO-AMMINISTRATIVA ATTUALE

PVCS - Stato	ITALIA
PVCR - Regione	Toscana
PVCP - Provincia	FI
PVCC - Comune	Firenze
PVCL - Località	FIRENZE
PVE - Diocesi	FIRENZE

LDC - COLLOCAZIONE SPECIFICA

LDCT - Tipologia	museo
LDCQ - Qualificazione	nazionale
LDCN - Denominazione attuale	Villa Corsini a Castello
LDCU - Indirizzo	Via della Petraia 38, 50141 Firenze
LDCM - Denominazione raccolta	Villa Corsini a Castello

LDCS - Specifiche	Reperto ubicato nella sezione nominata "Cortile"
RE - MODALITA' DI REPERIMENTO	
RES - Specifiche di reperimento	Numerose erano le statue, anche di grandi dimensioni, che erano pervenute nei depositi fiorentini a seguito dello smontaggio della villa romana sul Pincio a Roma, dove Ferdinando I aveva raccolto una straordinaria collezione di antichità. A queste si aggiungevano anche marmi dei quali ignoriamo tuttora la provenienza ma che dovevano aver fatto parte di vari contesti collezionistici di Firenze e del territorio. Nel particolare, la statua colossale apparteneva a Palazzo Cepparello e, completa di busto, fu collocata nel Museo Archeologico di Firenze prima di essere trasportata definitivamente a Villa Corsini a Castello.
DT - CRONOLOGIA	
DTZ - CRONOLOGIA GENERICA	
DTZG - Fascia cronologica di riferimento	Eta' di Adriano
DTM - Motivazione cronologia	analisi tipologica
AU - DEFINIZIONE CULTURALE	
ATB - AMBITO CULTURALE	
ATBD - Denominazione	Ambito romano - imperiale
ATBM - Motivazione dell'attribuzione	analisi stilistica
MT - DATI TECNICI	
MTC - Materia e tecnica	marmo
MIS - MISURE	
MISU - Unità	cm
MISA - Altezza	54
MISL - Larghezza	-
MISP - Profondità	-
MISD - Diametro	-
MISN - Lunghezza	-
MISS - Spessore	-
MISG - Peso	-
MISR - Mancanza	MNR
MIST - Validità	ca
DA - DATI ANALITICI	
DES - DESCRIZIONE	
DESO - Indicazioni sull'oggetto	Testa colossale di Eracle in marmo completa di busto databile II secolo d.C.
DESS - Indicazioni sul soggetto	La testa maschile barbata, dalla corta capigliatura a ciocche disposte irregolarmente, è volta verso sinistra. Spiccano le cavità orbitali infossate e le bozze frontali rilevate. Notevolissimo è il busto moderno con leonté, opera di un artista del tardo Rinascimento finora non individuato.
NSC - Notizie storico-critiche	La testa fiorentina doveva appartenere ad una statua di culto, verosimilmente seduta, di un santuario non identificato. Il tipo di soggetto è stato collegato con alcune raffigurazioni di Eracle di chiara influenza lisippea, tuttavia il collegamento è mediato da opere di III

secolo a.C., soprattutto una testa colossale conservata a Sparta (Grecia).

CO - CONSERVAZIONE

STC - STATO DI CONSERVAZIONE

STCC - Stato di conservazione	parzialmente reintegrato
STCS - Indicazioni specifiche	Il busto è un restauro moderno in marmo lunense; la testa posteriormente è solo sbazzata

TU - CONDIZIONE GIURIDICA E VINCOLI

CDG - CONDIZIONE GIURIDICA

CDGG - Indicazione generica	proprietà Stato
CDGS - Indicazione specifica	Villa Corsini a Castello
CDGI - Indirizzo	Via della Petraia 38, 50141 Firenze

DO - FONTI E DOCUMENTI DI RIFERIMENTO

FTA - DOCUMENTAZIONE FOTOGRAFICA

FTAX - Genere	documentazione allegata
FTAP - Tipo	fotografia digitale (file)
FTAN - Codice identificativo	00741588

BIB - BIBLIOGRAFIA

BIBX - Genere	bibliografia specifica
BIBA - Autore	Paolucci, F., Romualdi A.
BIBD - Anno di edizione	2010
BIBH - Sigla per citazione	00017221

BIL - Citazione completa "Guida alla collezione dell'Antiquarium di Villa Corsini" - Guida alla visita del museo e alla scoperta del territorio, Edizioni Polistampa

MST - MOSTRE

MSTT - Titolo	"La città di Ercole. Mitologia e politica" -ciclo "I mai visti"
MSTL - Luogo	Sala delle Reali Poste degli Uffizi, Firenze
MSTD - Data	19/12/2015 - 31/01/2016

AD - ACCESSO AI DATI

ADS - SPECIFICHE DI ACCESSO AI DATI

ADSP - Profilo di accesso	1
ADSM - Motivazione	scheda contenente dati liberamente accessibili

CM - COMPILAZIONE

CMP - COMPILAZIONE

CMPD - Data	2015
CMPN - Nome	Nutini, Silvia
RSR - Referente scientifico	Iozzo, Mario
FUR - Funzionario responsabile	Mozzo, Marco