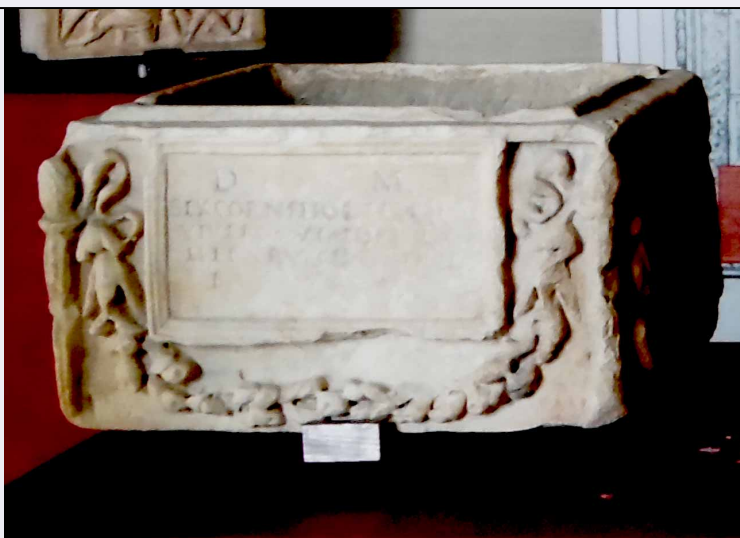


SCHEDA



CD - CODICI

TSK - Tipo Scheda	RA
LIR - Livello ricerca	I
NCT - CODICE UNIVOCO	
NCTR - Codice regione	09
NCTN - Numero catalogo generale	00741621
ESC - Ente schedatore	S156
ECP - Ente competente	S156

OG - OGGETTO

OGT - OGGETTO

OGTD - Definizione urna

SGT - SOGGETTO

SGTI - Identificazione Contenitore funerario in marmo

SGTT - Titolo Iscrizione funeraria per un sevir augustalis

LC - LOCALIZZAZIONE GEOGRAFICO-AMMINISTRATIVA

PVC - LOCALIZZAZIONE GEOGRAFICO-AMMINISTRATIVA ATTUALE

PVCS - Stato	ITALIA
PVCR - Regione	Toscana
PVCP - Provincia	FI
PVCC - Comune	Firenze
PVCL - Località	FIRENZE
PVE - Diocesi	FIRENZE

LDC - COLLOCAZIONE SPECIFICA

LDCT - Tipologia	museo
LDCQ - Qualificazione	nazionale
LDCN - Denominazione attuale	Villa Corsini a Castello
LDCU - Indirizzo	Via della Petraia 38, 50141 Firenze
LDCM - Denominazione	

raccolta	Villa Corsini a Castello
LDCS - Specifiche	Reperto ubicato nella sezione "Sala Ricetto Iscrizioni 2"
RE - MODALITA' DI REPERIMENTO	
RES - Specifiche di reperimento	Alla metà del Settecento, a seguito del nuovo allestimento degli Uffizi voluto da Cosimo III, tutta l'area che dal Corridoio di Ponente immette verso l'uscita costituiva l'ingresso della Galleria. Negli anni 1919 e 1920 tutto l'allestimento, che ormai non incontrava più il gusto dell'epoca, venne completamente rimosso e l'antico vestibolo fu trasformato per creare nuove sale destinate ad accogliere le pitture: ben 610 epigrafi e altre antichità furono trasferite al Museo Archeologico. La raccolta delle epigrafi proveniente dagli Uffizi nella sistemazione del Museo Archeologico voluta da Antonio Minto venne collocata, come un vero e proprio Lapidarium, entro le arcate della terrazza coperta che sovrastava allora i nuovi locali del Museo Topografico, dal Palazzo della Crocetta fino a quello degli Innocenti. Negli anni Ottanta, a seguito dei lavori di ristrutturazione del Museo Archeologico, il Lapidarium e l'intero allestimento della terrazza furono smontati ed i pezzi giacquero per molti anni nelle cantine di Villa Corsini a Castello. Una mostra realizzata nel 2008, il cui l'allestimento è divenuto ora permanente, ha recuperato una parte delle epigrafi e dei marmi del Ricetto delle Iscrizioni.
DT - CRONOLOGIA	
DTZ - CRONOLOGIA GENERICA	
DTZG - Fascia cronologica di riferimento	II
DTM - Motivazione cronologia	analisi tipologica
AU - DEFINIZIONE CULTURALE	
ATB - AMBITO CULTURALE	
ATBD - Denominazione	ambito romano
ATBM - Motivazione dell'attribuzione	analisi stilistica
MT - DATI TECNICI	
MTC - Materia e tecnica	marmo
MIS - MISURE	
MISU - Unità	cm
MISA - Altezza	22
MISL - Larghezza	-
MISP - Profondità	-
MISD - Diametro	-
MISN - Lunghezza	31
MISS - Spessore	-
MISG - Peso	-
MISR - Mancanza	MNR
MIST - Validità	ca
DA - DATI ANALITICI	
DES - DESCRIZIONE	
DESO - Indicazioni sull'oggetto	Urna funeraria in marmo con iscrizione e decorazione scolpita "a ghirlanda"

DESS - Indicazioni sul soggetto	L'iscrizione sull'urna riporta (trad.): "Agli Dei Mani. A Sextus Cornelius Eutycus seviro augustale e allo stesso tempo quinquennale. Il liberto Hilarus al suo patrono benemerente"
ISR - ISCRIZIONI	
ISRC - Classe di appartenenza	commemorativa
ISRL - Lingua	latino
ISRS - Tecnica di scrittura	a incisione
ISRT - Tipo di caratteri	maiuscolo
ISRI - Trascrizione	"d(is)m(anibus)/sex(to)cornelio eutyco/ vi viro aug(ustali)idem q(uin)q(uennali)./ hilarus lib(ertus) patrono /b(ene) m(erenti)"
NSC - Notizie storico-critiche	L'urna proviene da Ostia
CO - CONSERVAZIONE	
STC - STATO DI CONSERVAZIONE	
STCC - Stato di conservazione	intero
TU - CONDIZIONE GIURIDICA E VINCOLI	
CDG - CONDIZIONE GIURIDICA	
CDGG - Indicazione generica	proprietà Stato
CDGS - Indicazione specifica	Villa Corsini a Castello
CDGI - Indirizzo	Via della Petraia 38, 50141 Firenze
DO - FONTI E DOCUMENTI DI RIFERIMENTO	
FTA - DOCUMENTAZIONE FOTOGRAFICA	
FTAX - Genere	documentazione allegata
FTAP - Tipo	fotografia digitale (file)
FTAN - Codice identificativo	00741621
BIB - BIBLIOGRAFIA	
BIBX - Genere	bibliografia specifica
BIBA - Autore	Paolucci, F., Romualdi A.
BIBD - Anno di edizione	2010
BIBH - Sigla per citazione	00017221
BIL - Citazione completa	"Guida alla collezione dell'Antiquarium di Villa Corsini" - Guida alla visita del museo e alla scoperta del territorio, Edizioni Polistampa
AD - ACCESSO AI DATI	
ADS - SPECIFICHE DI ACCESSO AI DATI	
ADSP - Profilo di accesso	1
ADSM - Motivazione	scheda contenente dati liberamente accessibili
CM - COMPILAZIONE	
CMP - COMPILAZIONE	
CMPD - Data	2016
CMPN - Nome	Nutini, silvia
RSR - Referente scientifico	Iozzo, Mario
FUR - Funzionario	

