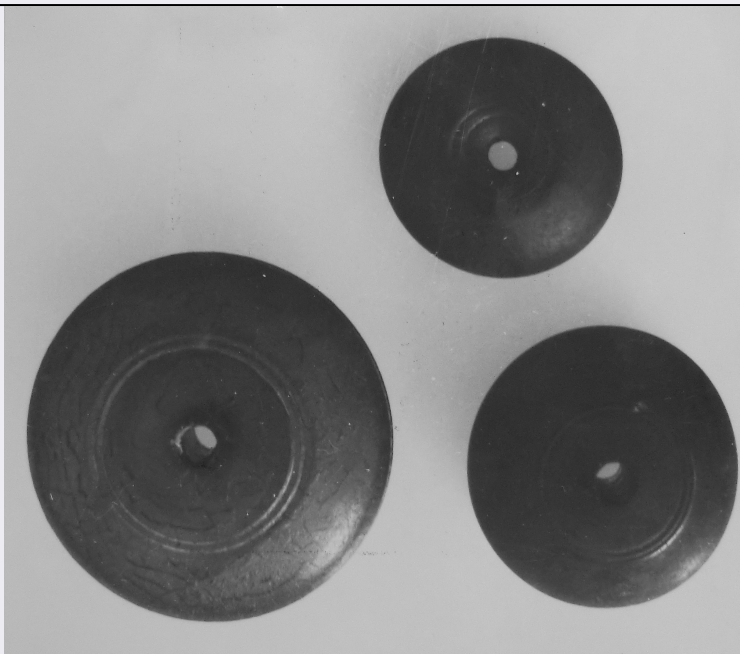


SCHEDA



CD - CODICI

TSK - Tipo Scheda RA

LIR - Livello ricerca I

NCT - CODICE UNIVOCO

NCTR - Codice regione 06

NCTN - Numero catalogo generale 00026663

ESC - Ente schedatore S102

ECP - Ente competente S102

OG - OGGETTO

OGT - OGGETTO

OGTD - Definizione scettro/ frammento

CLS - Categoria - classe e produzione STRUMENTI, UTENSILI E OGGETTI D'USO/ OGGETTI PER USO CERIMONIALE, MAGICO E VOTIVO

LC - LOCALIZZAZIONE GEOGRAFICO-AMMINISTRATIVA

PVC - LOCALIZZAZIONE GEOGRAFICO-AMMINISTRATIVA ATTUALE

PVCS - Stato ITALIA

PVCR - Regione Friuli-Venezia Giulia

PVCP - Provincia UD

PVCC - Comune Aquileia

LDC - COLLOCAZIONE SPECIFICA

LA - ALTRE LOCALIZZAZIONI GEOGRAFICO-AMMINISTRATIVE

TCL - Tipo di localizzazione luogo di reperimento

PRV - LOCALIZZAZIONE GEOGRAFICO-AMMINISTRATIVA

PRVS - Stato ITALIA

PRVR - Regione Friuli-Venezia Giulia

PRVP - Provincia	UD
PRVC - Comune	Aquileia
UB - DATI PATRIMONIALI	
INV - INVENTARIO DI MUSEO O SOPRINTENDENZA	
INVN - Numero	I.g. 23241
DT - CRONOLOGIA	
DTZ - CRONOLOGIA GENERICA	
DTZG - Fascia cronologica di riferimento	secc. I/ II d.C.
DTS - CRONOLOGIA SPECIFICA	
DTSI - Da	90 d.C.
DTSF - A	110 d.C.
DTM - Motivazione cronologia	bibliografia
MT - DATI TECNICI	
MTC - Materia e tecnica	ambra
MIS - MISURE	
MISU - Unità	cm
MISD - Diametro	2.5
DA - DATI ANALITICI	
DES - DESCRIZIONE	
DESO - Indicazioni sull'oggetto	Disco decorato con una linea incisa. Verosimilmente si tratta di un elemento di uno scettro. Ambra rossastra, traslucida.
CO - CONSERVAZIONE	
STC - STATO DI CONSERVAZIONE	
STCC - Stato di conservazione	integro
TU - CONDIZIONE GIURIDICA E VINCOLI	
CDG - CONDIZIONE GIURIDICA	
CDGG - Indicazione generica	proprietà Stato
DO - FONTI E DOCUMENTI DI RIFERIMENTO	
FTA - DOCUMENTAZIONE FOTOGRAFICA	
FTAX - Genere	documentazione allegata
FTAP - Tipo	fotografia digitale (file), fotografia b.n.
FTAA - Autore	Zenarolla, Lisa
FTAD - Data	2016/02/11
FTAE - Ente proprietario	SopTS
FTAN - Codice identificativo	26663
AD - ACCESSO AI DATI	
ADS - SPECIFICHE DI ACCESSO AI DATI	
ADSP - Profilo di accesso	3
ADSM - Motivazione	scheda di bene a rischio
CM - COMPILAZIONE	

CMP - COMPILAZIONE	
CMPD - Data	1979
CMPN - Nome	Calvi, Carina
FUR - Funzionario responsabile	Lopreato, Paola
RVM - TRASCRIZIONE PER INFORMATIZZAZIONE	
RVMD - Data	2016
RVMN - Nome	Zenarolla, Lisa
AN - ANNOTAZIONI	