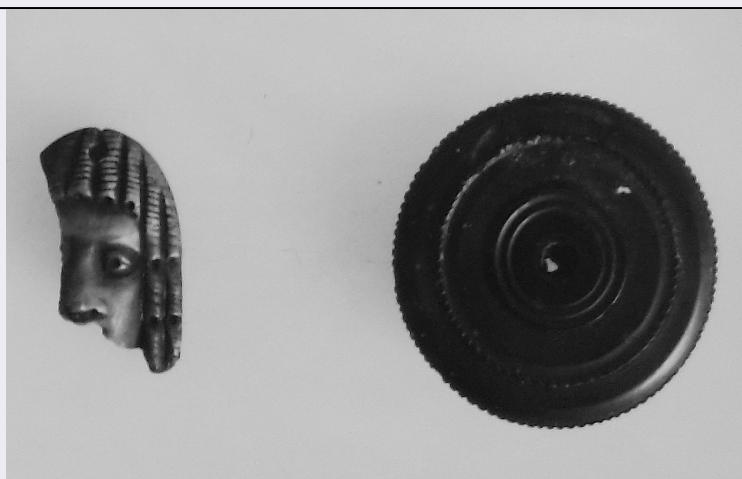


# SCHEDA



## CD - CODICI

|                                 |          |
|---------------------------------|----------|
| TSK - Tipo Scheda               | RA       |
| LIR - Livello ricerca           | I        |
| NCT - CODICE UNIVOCO            |          |
| NCTR - Codice regione           | 06       |
| NCTN - Numero catalogo generale | 00026753 |
| ESC - Ente schedatore           | S102     |
| ECP - Ente competente           | S102     |

## OG - OGGETTO

|                                       |   |
|---------------------------------------|---|
| OGT - OGGETTO                         |   |
| OGTD - Definizione                    | placca  |
| CLS - Categoria - classe e produzione | STRUMENTI, UTENSILI E OGGETTI D'USO/ FERRAMENTA |
| SGT - SOGGETTO                        |   |
| SGTI - Identificazione                | maschera teatrale                               |

## LC - LOCALIZZAZIONE GEOGRAFICO-AMMINISTRATIVA

### PVC - LOCALIZZAZIONE GEOGRAFICO-AMMINISTRATIVA ATTUALE

|                  |                       |
|------------------|-----------------------|
| PVCS - Stato     | ITALIA                |
| PVCR - Regione   | Friuli-Venezia Giulia |
| PVCP - Provincia | UD                    |
| PVCC - Comune    | Aquileia              |

### LDC - COLLOCAZIONE SPECIFICA

## LA - ALTRE LOCALIZZAZIONI GEOGRAFICO-AMMINISTRATIVE

|                              |                      |
|------------------------------|----------------------|
| TCL - Tipo di localizzazione | luogo di reperimento |
|------------------------------|----------------------|

### PRV - LOCALIZZAZIONE GEOGRAFICO-AMMINISTRATIVA

|                  |                       |
|------------------|-----------------------|
| PRVS - Stato     | ITALIA                |
| PRVR - Regione   | Friuli-Venezia Giulia |
| PRVP - Provincia | UD                    |
| PRVC - Comune    | Aquileia              |

|   |   |
|---|---|
| <b>UB - DATI PATRIMONIALI</b>                     |   |
| <b>INV - INVENTARIO DI MUSEO O SOPRINTENDENZA</b> |   |
| <b>INVN - Numero</b>                              | I.g. 22701  |
| <b>DT - CRONOLOGIA</b>                            |   |
| <b>DTZ - CRONOLOGIA GENERICA</b>                  |   |
| <b>DTZG - Fascia cronologica di riferimento</b>   | secc. I/ III d.C.   |
| <b>DTM - Motivazione cronologia</b>               | bibliografia  |
| <b>MT - DATI TECNICI</b>                          |   |
| <b>MTC - Materia e tecnica</b>                    | ambra   |
| <b>MIS - MISURE</b>                               |   |
| <b>MISU - Unita'</b>                              | cm  |
| <b>MISA - Altezza</b>                             | 2.8   |
| <b>MISL - Larghezza</b>                           | 1.6   |
| <b>DA - DATI ANALITICI</b>                        |   |
| <b>DES - DESCRIZIONE</b>                          |   |
| <b>DESO - Indicazioni sull'oggetto</b>            | La placchetta raffigura una maschera teatrale a bassorilievo. Ambra gialla a macchie scure. |
| <b>CO - CONSERVAZIONE</b>                         |   |
| <b>STC - STATO DI CONSERVAZIONE</b>               |   |
| <b>STCC - Stato di conservazione</b>              | frammentario  |
| <b>TU - CONDIZIONE GIURIDICA E VINCOLI</b>        |   |
| <b>CDG - CONDIZIONE GIURIDICA</b>                 |   |
| <b>CDGG - Indicazione generica</b>                | proprietà Stato   |
| <b>DO - FONTI E DOCUMENTI DI RIFERIMENTO</b>      |   |
| <b>FTA - DOCUMENTAZIONE FOTOGRAFICA</b>           |   |
| <b>FTAX - Genere</b>                              | documentazione allegata   |
| <b>FTAP - Tipo</b>                                | fotografia digitale (file), fotografia b.n.   |
| <b>FTAA - Autore</b>                              | Zenarolla, Lisa   |
| <b>FTAD - Data</b>                                | 2016/02/11  |
| <b>FTAE - Ente proprietario</b>                   | SopTS   |
| <b>FTAN - Codice identificativo</b>               | 26753 A   |
| <b>AD - ACCESSO AI DATI</b>                       |   |
| <b>ADS - SPECIFICHE DI ACCESSO AI DATI</b>        |   |
| <b>ADSP - Profilo di accesso</b>                  | 3   |
| <b>ADSM - Motivazione</b>                         | scheda di bene a rischio  |
| <b>CM - COMPILAZIONE</b>                          |   |
| <b>CMP - COMPILAZIONE</b>                         |   |
| <b>CMPD - Data</b>                                | 1979  |
| <b>CMPN - Nome</b>                                | Calvi, Carina   |
| <b>FUR - Funzionario responsabile</b>             | Lopreato, Paola   |

**RVM - TRASCRIZIONE PER INFORMATIZZAZIONE****RVMD - Data**

2016

**RVMN - Nome**

Zenarolla, Lisa