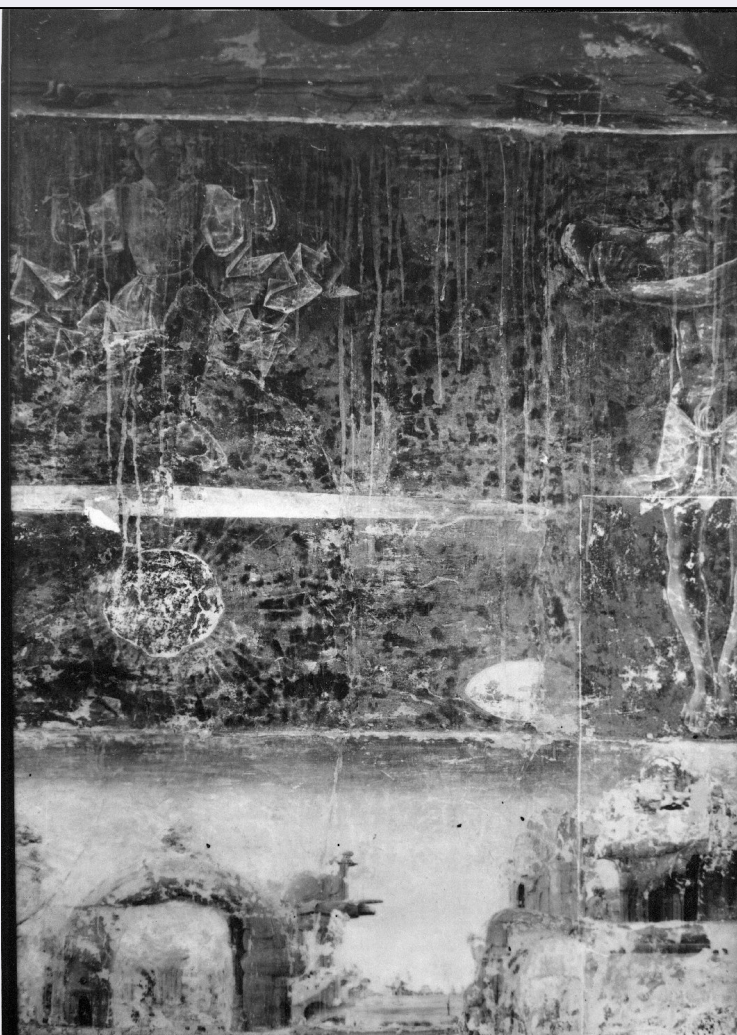


# SCHEDA



## CD - CODICI

TSK - Tipo scheda	F
LIR - Livello catalogazione	P
NCT - CODICE UNIVOCO	
NCTR - Codice Regione	08
NCTN - Numero catalogo generale	00634572
ESC - Ente schedatore	C038008
ECP - Ente competente per tutela	S261

## OG - BENE CULTURALE

AMB - Ambito di tutela MiBACT	storico artistico
CTG - Categoria	DOCUMENTAZIONE DEL PATRIMONIO STORICO ARTISTICO
OGT - DEFINIZIONE BENE	
OGTD - Definizione	positivo
OGC - TRATTAMENTO CATALOGRAFICO	
OGCT - Trattamento catalografico	bene semplice
OGM - Modalità di	

<b>individuazione</b>	appartenenza ad una collezione o raccolta pubblica
<b>OGR - Disponibilità del bene</b>	bene disponibile

## **RV - RELAZIONI**

### **RSE - RELAZIONI CON ALTRI BENI**

<b>RSER - Tipo relazione</b>	è contenuto in
<b>RSES - Specifiche tipo relazione</b>	Dal 2000 si trova nella Fototeca ospitata in Palazzo Bonacossi
<b>RSET - Tipo scheda</b>	A
<b>RSED - Definizione del bene</b>	Palazzo Bonacossi

### **RSE - RELAZIONI CON ALTRI BENI**

<b>RSER - Tipo relazione</b>	era contenuto in
<b>RSES - Specifiche tipo relazione</b>	Dal 1999 al 2000 si trovava nella Fototeca Civica ospitata in Palazzo Schifanoia.
<b>RSET - Tipo scheda</b>	A
<b>RSED - Definizione del bene</b>	Palazzo Schifanoia

## **LC - LOCALIZZAZIONE GEOGRAFICO - AMMINISTRATIVA**

### **PVC - LOCALIZZAZIONE**

<b>PVCS - Stato</b>	ITALIA
<b>PVCR - Regione</b>	Emilia-Romagna
<b>PVCP - Provincia</b>	FE
<b>PVCC - Comune</b>	Ferrara

### **LDC - COLLOCAZIONE SPECIFICA**

### **ACB - ACCESSIBILITA' DEL BENE**

<b>ACBA - Accessibilità</b>	si
-----------------------------	----

## **LA - ALTRE LOCALIZZAZIONI GEOGRAFICO - AMMINISTRATIVE**

<b>TLC - Tipo di localizzazione</b>	luogo di provenienza/collocazione precedente
-------------------------------------	--

### **PRV - LOCALIZZAZIONE**

<b>PRVS - Stato</b>	ITALIA
<b>PRVR - Regione</b>	Emilia-Romagna
<b>PRVP - Provincia</b>	FE
<b>PRVC - Comune</b>	Ferrara

### **PRC - COLLOCAZIONE SPECIFICA**

### **PRD - DATI CRONOLOGICI**

<b>PRDI - Riferimento cronologico/data inizio</b>	1999/11/30
<b>PRDU - Data fine</b>	2000/00/00

## **UB - DATI PATRIMONIALI/INVENTARI/STIME/COLLEZIONI**

### **UBF - UBICAZIONE BENE**

<b>UBFP - Fondo</b>	Fototeca Musei Arte Antica Ferrara
<b>UBFU - Titolo di unità archivistica</b>	Palazzo Schifanoia, interni
<b>UBFC - Collocazione</b>	scatola Foto Schifanoia SBSAEB0 (n. 1)

**INP - INVENTARIO PATRIMONIALE IN VIGORE**

<b>INPC - Codice inventario patrimoniale</b>	3522_P
<b>INPR - Data dell'immissione in patrimonio</b>	1999/11/30

**AU - DEFINIZIONE CULTURALE****AUT - AUTORE/RESPONSABILITA'**

<b>AUTJ - Ente schedatore</b>	ICCD
<b>AUTH - Codice identificativo</b>	FSA00021
<b>AUTN - Nome scelto di persona o ente</b>	Anonimo
<b>AUTP - Tipo intestazione</b>	P
<b>AUTA - Indicazioni cronologiche</b>	XX seconda metà
<b>AUTR - Ruolo</b>	fotografo principale
<b>AUTM - Motivazione/fonte</b>	dato non disponibile

**AUT - AUTORE/RESPONSABILITA'**

<b>AUTJ - Ente schedatore</b>	ICCD
<b>AUTH - Codice identificativo</b>	FSA00026
<b>AUTN - Nome scelto di persona o ente</b>	De' Roberti, Ercole
<b>AUTP - Tipo intestazione</b>	P
<b>AUTA - Indicazioni cronologiche</b>	1450 ca.-1496
<b>AUTR - Ruolo</b>	pittore
<b>AUTM - Motivazione/fonte</b>	bibliografia
<b>AUTZ - Note</b>	Sassu 2010

**SG - SOGGETTO****SGT - SOGGETTO**

<b>SGTI - Identificazione</b>	Italia - Emilia Romagna - Ferrara - Palazzo Schifanoia - Ciclo [dei] mesi - Dipinti murali
<b>SGTI - Identificazione</b>	De'_Roberti, Ercole - 1469-1470 - Settembre - particolare segno [della] Bilancia [e] secondo Decano
<b>SGTI - Identificazione</b>	Pittori - Italia - De'_Roberti, Ercole <1450 ca.-1496>
<b>SGTI - Identificazione</b>	Restauro - Raffaldini, Arturo - 1951-1955 - Ciclo [dei] mesi - Palazzo Schifanoia <Ferrara>
<b>SGTD - Indicazioni sul soggetto</b>	De' Roberti Ercole - 1469-1470 - Mese di Settembre - Particolare della fascia centrale - dipinto - Ferrara - Palazzo Schifanoia - Restauri: Arturo Raffaldini - 1951-1955

**SGL - TITOLO**

<b>SGLA - Titolo attribuito</b>	Ferrara – Palazzo Schifanoia – Salone dei Mesi – parete nord, mese di settembre, registro mediano, secondo decano e Segno della Bilancia
<b>SGLS - Specifiche titolo</b>	del catalogatore

**DT - CRONOLOGIA****DTZ - CRONOLOGIA GENERICA**

<b>DTZG - Fascia cronologica /periodo</b>	XX
---	----

**DTS - CRONOLOGIA SPECIFICA**

<b>DTSI - Da</b>	1999/11/30
------------------	------------

<b>DTSV - Validità</b>	ante
------------------------	------

<b>DTSF - A</b>	1999/11/30
-----------------	------------

<b>DTSL - Validità</b>	ante
------------------------	------

<b>DTM - Motivazione/fonte</b>	documentazione
--------------------------------	----------------

**LR - LUOGO E DATA DELLA RIPRESA****LRC - LOCALIZZAZIONE**

<b>LRCS - Stato</b>	ITALIA
---------------------	--------

<b>LRCR - Regione</b>	Emilia-Romagna
-----------------------	----------------

<b>LRCP - Provincia</b>	BO
-------------------------	----

<b>LRCC - Comune</b>	Bologna
----------------------	---------

<b>LRD - Data della ripresa</b>	1999/11/30 ante
---------------------------------	-----------------

**MT - DATI TECNICI**

<b>MTX - Indicazione di colore</b>	BN
------------------------------------	----

**MTC - MATERIA E TECNICA**

<b>MTCM - Materia</b>	carta
-----------------------	-------

<b>MTCT - Tecnica</b>	gelatina ai sali d'argento
-----------------------	----------------------------

<b>MTCS - Note</b>	positivo su carta politenata
--------------------	------------------------------

**MIS - MISURE**

<b>MISP - Riferimento alla parte</b>	supporto primario
--------------------------------------	-------------------

<b>MISZ - Tipo di misura</b>	altezzaxlunghezza
------------------------------	-------------------

<b>MISS - Specifiche</b>	massima
--------------------------	---------

<b>MISU - Unità di misura</b>	mm
-------------------------------	----

<b>MISM - Valore</b>	240x178
----------------------	---------

**CO - CONSERVAZIONE E INTERVENTI****STC - STATO DI CONSERVAZIONE**

<b>STCC - Stato di conservazione</b>	buono
--------------------------------------	-------

**DA - DATI ANALITICI**

La ripresa in esame mostra il secondo Decano del segno zodiacale della Bilancia e il segno zodiacale stesso. E' un particolare della fascia centrale del mese di Settembre attribuito a Ercole de' Roberti (<http://www.artecultura.fe.it/1891/settembre>). Un dipinto che a sua volta fa parte del ciclo dei Mesi realizzato tra il 1469 e il 1470 al piano nobile di Palazzo Schifanoia, da autori del calibro di Francesco del Cossa, Ercole de' Roberti, Gherardo di Andrea Fiorini da Vicenza e altri: voluto dal duca Borso per esaltare la sua attività di governo, il ciclo rappresenta una delle più grandi testimonianze della cultura rinascimentale italiana (<http://www.artecultura.fe.it/159/museo-schifanoia>). Lo scatto originale fu eseguito nel 1951-1955 durante i

**NSC - Notizie storico-critiche**

lavori di restauro delle pitture condotti da Arturo Raffaldini: il negativo è conservato presso il Gabinetto Fotografico della Soprintendenza per i Beni Artistici di Bologna che ne è proprietaria (1 negativo b/n su vetro, cm 13x18, inv. 3522). Il pittore e restauratore Arturo Raffaldini (Mantova 1899-Firenze 1962) prima di intraprendere i lavori a Schifanoia fu responsabile di altri due importanti cantieri di restauro mantovani, dove sperimentò l'antica tecnica dell'encausto: Palazzo Ducale nel 1927-1935 e Palazzo Te nel 1940-1943 (Catalogo della mostra "Arturo Raffaldini pittore", a cura di Elena Stendardi, 23 settembre-24 novembre 2012, Mantova, Madonna della Vittoria; Paola Artoni, Contributo per una storia del restauro a Mantova: Dante Berzuini (1866-1935) a Palazzo Te: [http://www.univr.it/documenti/AllegatiOA/allegatooa\\_24951.pdf](http://www.univr.it/documenti/AllegatiOA/allegatooa_24951.pdf)). La stampa in oggetto fu eseguita nel 1999 circa, forse a partire da un nuovo negativo, e fu acquistata dai Musei d'Arte Antica di Ferrara per incrementare la documentazione riguardante il patrimonio civico.

**TU - CONDIZIONE GIURIDICA E PROVVEDIMENTI DI TUTELA****CDG - CONDIZIONE GIURIDICA****CDGG - Indicazione generica**

proprietà Ente pubblico territoriale

**ACQ - ACQUISIZIONE****ACQT - Tipo acquisizione**

acquisto

**BPT - Provvedimenti di tutela - sintesi**

no

**CPR - DIRITTI D'AUTORE****CPRN - Nome**

SBSAE BO, GFS

**CPRI - Indirizzo**

Via Castiglione, 7 - Bologna

**DO - DOCUMENTAZIONE****FTA - DOCUMENTAZIONE FOTOGRAFICA****FTAN - Codice identificativo**

SBSAEBO3522\_P

**FTAX - Genere**

documentazione allegata

**FTAP - Tipo**

fotografia digitale (file)

**FTAA - Autore**

Menabò, Tiziano

**FTAD - Riferimento cronologico**

2014

**FTAE - Ente proprietario**

Musei d'Arte Antica Ferrara

**BIB - BIBLIOGRAFIA****BIBJ - Ente schedatore**

ICCD

**BIBH - Codice identificativo**

FSB00001

**BIBX - Genere**

bibliografia specifica

**BIBF - Tipo**

monografia

**BIBM - Riferimento bibliografico completo**

Il Palazzo Schifanoia a Ferrara, a cura di Salvatore Settis, Walter Cupperi, con scritti di Jadranka Bentini [et al.], Modena, Franco Cosimo Panini Editore, 2007

**BIBW - Indirizzo web**

Per conoscere la collocazione del volume nelle biblioteche italiane è possibile consultare l'OPAC SBN: [http://www.sbn.it/opacsbn/opaclib?db=solr\\_iccu&sort\\_ac\\_ress=Data\\_discendente%3A+mag+31%2C+min+3086+%2C+min+50%2003&rpquery=%2540attrset%2Bbib-1%2B%2B%2540attr%2B1%25%203D1016%2B%2540attr%2B4%253D6%25](http://www.sbn.it/opacsbn/opaclib?db=solr_iccu&sort_ac_ress=Data_discendente%3A+mag+31%2C+min+3086+%2C+min+50%2003&rpquery=%2540attrset%2Bbib-1%2B%2B%2540attr%2B1%25%203D1016%2B%2540attr%2B4%253D6%25)

<b>(URL)</b>	2B%2522Palazzo%2BSchifanoia%2BFerrara%2522&totalResult=45&select_db=solr_iccu&saveparams=false&nentries=1&rpnlabel=+Tutti+i+campi+%3D+Palazzo+Schifanoia+a+Ferrara+%28parole+in+AND%29+&searchForm=opac
<b>BIBN - Note</b>	Atlante, p. 246
<b>BIB - BIBLIOGRAFIA</b>	
<b>BIBJ - Ente schedatore</b>	ICCD
<b>BIBH - Codice identificativo</b>	FSB00004
<b>BIBX - Genere</b>	bibliografia specifica
<b>BIBF - Tipo</b>	monografia
<b>BIBM - Riferimento bibliografico completo</b>	Guida a Palazzo Schifanoia. Ferrara, Giovanni Sassu, Ferrara, Musei Civici Arte Antica, 2010
<b>BIBW - Indirizzo web (URL)</b>	Per conoscere la collocazione del volume nelle biblioteche italiane è possibile consultare l'OPAC SBN: <a href="http://www.sbn.it/opacsbn/opaclib?db=solr_iccu&amp;select_db=solr_iccu&amp;Invia=Cerca&amp;saveparams=false&amp;resultForward=opac%2Fficcu%2Ffull.jsp&amp;searchForm=opac%2Fficcu%2Ffree.jsp&amp;do_cmd=search_show_cmd&amp;nentries=1&amp;rpnlabel=+Tutti+i+campi+%3D+Guida+a+Palazzo+Schifanoia+%28parole+in+AND%29+&amp;rpnquery=%2540attrset%2Bbib-1%2B%2B%2540attr%2B1%253D1016%2B%2540attr%2B4%253D6%2B%2522Guida%2BPalazzo%2BSchifano">http://www.sbn.it/opacsbn/opaclib?db=solr_iccu&amp;select_db=solr_iccu&amp;Invia=Cerca&amp;saveparams=false&amp;resultForward=opac%2Fficcu%2Ffull.jsp&amp;searchForm=opac%2Fficcu%2Ffree.jsp&amp;do_cmd=search_show_cmd&amp;nentries=1&amp;rpnlabel=+Tutti+i+campi+%3D+Guida+a+Palazzo+Schifanoia+%28parole+in+AND%29+&amp;rpnquery=%2540attrset%2Bbib-1%2B%2B%2540attr%2B1%253D1016%2B%2540attr%2B4%253D6%2B%2522Guida%2BPalazzo%2BSchifano</a>
<b>AD - ACCESSO AI DATI</b>	
<b>ADS - SPECIFICHE DI ACCESSO AI DATI</b>	
<b>ADSP - Profilo di accesso</b>	3
<b>ADSM - Motivazione</b>	scheda di bene non adeguatamente sorvegliabile
<b>CM - CERTIFICAZIONE E GESTIONE DEI DATI</b>	
<b>CMP - REDAZIONE E VERIFICA SCIENTIFICA</b>	
<b>CMPD - Anno di redazione</b>	2014
<b>CMPN - Responsabile ricerca e redazione</b>	Biondi, Marianna
<b>RSR - Referente verifica scientifica</b>	Sassu, Giovanni
<b>FUR - Funzionario responsabile</b>	Giudici, Corinna
<b>AN - ANNOTAZIONI</b>	