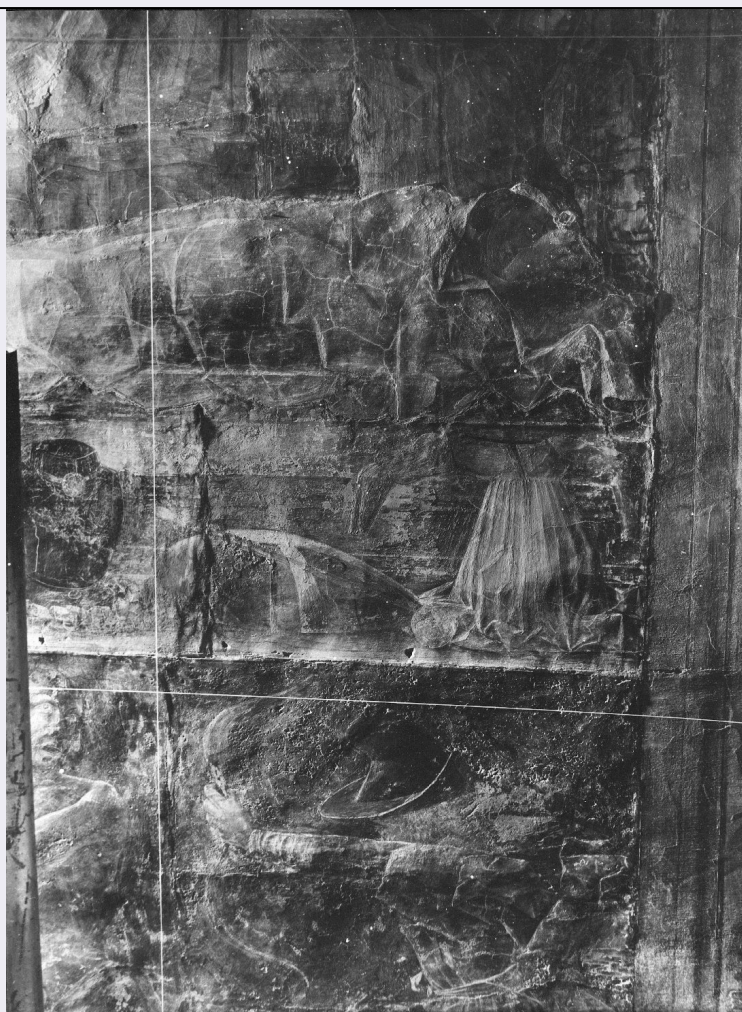


SCHEDA



CD - CODICI

TSK - Tipo scheda	F
LIR - Livello catalogazione	P
NCT - CODICE UNIVOCO	
NCTR - Codice Regione	08
NCTN - Numero catalogo generale	00634723
ESC - Ente schedatore	ICCD
ECP - Ente competente per tutela	ICCD

OG - BENE CULTURALE

AMB - Ambito di tutela MiBACT	storico artistico
CTG - Categoria	DOCUMENTAZIONE DEL PATRIMONIO STORICO ARTISTICO
OGT - DEFINIZIONE BENE	
OGTD - Definizione	positivo
OGC - TRATTAMENTO CATALOGRAFICO	
OGCT - Trattamento catalografico	bene semplice
OGM - Modalità di individuazione	appartenenza ad una collezione o raccolta pubblica

OGR - Disponibilità del bene	bene disponibile
RV - RELAZIONI	
RSE - RELAZIONI CON ALTRI BENI	
RSER - Tipo relazione	è contenuto in
RSES - Specifiche tipo relazione	Dal 2000 si trova nella Fototeca ospitata in Palazzo Bonacossi
RSET - Tipo scheda	A
RSED - Definizione del bene	Palazzo Bonacossi
RSE - RELAZIONI CON ALTRI BENI	
RSER - Tipo relazione	era contenuto in
RSES - Specifiche tipo relazione	Dal 1999 al 2000 si trovava nella Fototeca Civica ospitata in Palazzo Schifanoia.
RSET - Tipo scheda	A
RSED - Definizione del bene	Palazzo Schifanoia
LC - LOCALIZZAZIONE GEOGRAFICO - AMMINISTRATIVA	
PVC - LOCALIZZAZIONE	
PVCS - Stato	ITALIA
PVCR - Regione	Emilia-Romagna
PVCP - Provincia	FE
PVCC - Comune	Ferrara
LDC - COLLOCAZIONE SPECIFICA	
ACB - ACCESSIBILITA' DEL BENE	
ACBA - Accessibilità	si
LA - ALTRE LOCALIZZAZIONI GEOGRAFICO - AMMINISTRATIVE	
TLC - Tipo di localizzazione	luogo di provenienza/collocazione precedente
PRV - LOCALIZZAZIONE	
PRVS - Stato	ITALIA
PRVR - Regione	Emilia-Romagna
PRVP - Provincia	FE
PRVC - Comune	Ferrara
PRC - COLLOCAZIONE SPECIFICA	
PRD - DATI CRONOLOGICI	
PRDI - Riferimento cronologico/data inizio	1999/11/30
PRDU - Data fine	2000/00/00
UB - DATI PATRIMONIALI/INVENTARI/STIME/COLLEZIONI	
UBF - UBICAZIONE BENE	
UBFP - Fondo	Fototeca Musei Arte Antica Ferrara
UBFU - Titolo di unità archivistica	Palazzo Schifanoia, interni
UBFC - Collocazione	scatola Foto Schifanoia SBSAEBo (n. 3)
INP - INVENTARIO PATRIMONIALE IN VIGORE	

INPC - Codice inventario patrimoniale	2844_P
INPR - Data dell'immissione in patrimonio	1999/11/30
AU - DEFINIZIONE CULTURALE	
AUT - AUTORE/RESPONSABILITA'	
AUTJ - Ente schedatore	ICCD
AUTH - Codice identificativo	FSA00021
AUTN - Nome scelto di persona o ente	Anonimo
AUTP - Tipo intestazione	P
AUTA - Indicazioni cronologiche	XX seconda metà
AUTR - Ruolo	fotografo principale
AUTM - Motivazione/fonte	dato non disponibile
AUT - AUTORE/RESPONSABILITA'	
AUTJ - Ente schedatore	ICCD
AUTH - Codice identificativo	FSA00026
AUTN - Nome scelto di persona o ente	De' Roberti, Ercole
AUTP - Tipo intestazione	P
AUTA - Indicazioni cronologiche	1450 ca.-1496
AUTR - Ruolo	pittore
AUTM - Motivazione/fonte	bibliografia
AUTZ - Note	Sassu 2010
SG - SOGGETTO	
SGT - SOGGETTO	
SGTI - Identificazione	Italia - Emilia Romagna - Ferrara - Palazzo Schifanoia - Ciclo [dei] mesi - Dipinti murali
SGTI - Identificazione	De'_Roberti, Ercole - 1469-1470 - Settembre - particolare Marte [e] Ylia [e] terzo Decano [della] Bilancia
SGTI - Identificazione	Pittori - Italia - De'_Roberti, Ercole <1450 ca.-1496>
SGTI - Identificazione	Restauro - Raffaldini, Arturo - s. d. - Ciclo [dei] mesi - Palazzo Schifanoia <Ferrara>
SGTD - Indicazioni sul soggetto	De' Roberti Ercole - 1469-1470 - Mese di Settembre - Particolare della fascia superiore e mediana - affresco - Ferrara - Palazzo Schifanoia - Restauri: Arturo Raffaldini - s. d.
SGL - TITOLO	
SGLA - Titolo attribuito	Ferrara – Palazzo Schifanoia – Salone dei Mesi – parete nord, mese di settembre, registro superiore e centrale, Trionfo di Vulcano e segno della Bilancia, particolare destro con Gli amori di Marte e Ylia e il terzo Decano durante il restauro
SGLS - Specifiche titolo	del catalogatore

DT - CRONOLOGIA**DTZ - CRONOLOGIA GENERICA**

DTZG - Fascia cronologica /periodo	XX
---	----

DTS - CRONOLOGIA SPECIFICA

DTSI - Da	1999/11/30
------------------	------------

DTSV - Validità	ante
------------------------	------

DTSF - A	1999/11/30
-----------------	------------

DTSL - Validità	ante
------------------------	------

DTM - Motivazione/fonte	documentazione
--------------------------------	----------------

LR - LUOGO E DATA DELLA RIPRESA**LRC - LOCALIZZAZIONE**

LRCS - Stato	ITALIA
---------------------	--------

LRCR - Regione	Emilia-Romagna
-----------------------	----------------

LRCP - Provincia	BO
-------------------------	----

LRCC - Comune	Bologna
----------------------	---------

LRD - Data della ripresa	1999/11/30 ante
---------------------------------	-----------------

MT - DATI TECNICI

MTX - Indicazione di colore	BN
------------------------------------	----

MTC - MATERIA E TECNICA

MTCM - Materia	carta
-----------------------	-------

MTCT - Tecnica	gelatina ai sali d'argento
-----------------------	----------------------------

MTCS - Note	positivo su carta politenata
--------------------	------------------------------

MIS - MISURE

MISP - Riferimento alla parte	supporto primario
--------------------------------------	-------------------

MISZ - Tipo di misura	altezzaxlunghezza
------------------------------	-------------------

MISS - Specifiche	massima
--------------------------	---------

MISU - Unità di misura	mm
-------------------------------	----

MISM - Valore	240x178
----------------------	---------

CO - CONSERVAZIONE E INTERVENTI**STC - STATO DI CONSERVAZIONE**

STCC - Stato di conservazione	buono
--------------------------------------	-------

DA - DATI ANALITICI

La ripresa in esame mostra due figure distese a letto, interpretate come Venere e Marte o come Ylia e Marte, genitori di Romolo, e il terzo Decano del segno zodiacale della Bilancia. E' un particolare della fascia superiore e mediana del mese di Settembre attribuito a Ercole de' Roberti (<http://www.artecultura.fe.it/1891/settembre>). Un dipinto che a sua volta fa parte del ciclo dei Mesi realizzato tra il 1469 e il 1470 al piano nobile di Palazzo Schifanoia, da autori del calibro di Francesco del Cossa, Ercole de' Roberti, Gherardo di Andrea Fiorini da Vicenza e altri: voluto dal duca Borso per esaltare la sua attività di governo, il ciclo rappresenta una delle più grandi testimonianze della cultura rinascimentale italiana (<http://www.artecultura.fe.it/159/museo->

NSC - Notizie storico-critiche

schifanoia). Lo scatto originale fu eseguito durante i lavori di restauro delle pitture condotti da Arturo Raffaldini: il negativo originale è conservato presso il Gabinetto Fotografico della Soprintendenza per i Beni Artistici di Bologna che ne è proprietaria (1 negativo b/n su vetro, cm 13x18, inv. 2844). Il pittore e restauratore Arturo Raffaldini (Mantova 1899-Firenze 1962) prima di intraprendere i lavori a Schifanoia fu responsabile di altri due importanti cantieri di restauro mantovani, dove sperimentò l'antica tecnica dell'encausto: Palazzo Ducale nel 1927-1935 e Palazzo Te nel 1940-1943 (Catalogo della mostra "Arturo Raffaldini pittore", a cura di Elena Stendardi, 23 settembre-24 novembre 2012, Mantova, Madonna della Vittoria; Paola Artoni, Contributo per una storia del restauro a Mantova: Dante Berzuini (1866-1935) a Palazzo Te: http://www.univr.it/documenti/AllegatiOA/allegatooa_24_951.pdf). La stampa in oggetto fu eseguita nel 1999 circa, forse a partire da un nuovo negativo, e fu acquistata dai Musei d'Arte Antica di Ferrara per incrementare la documentazione riguardante il patrimonio civico.

TU - CONDIZIONE GIURIDICA E PROVVEDIMENTI DI TUTELA**CDG - CONDIZIONE GIURIDICA****CDGG - Indicazione generica**

proprietà Ente pubblico territoriale

ACQ - ACQUISIZIONE**ACQT - Tipo acquisizione**

acquisto

BPT - Provvedimenti di tutela - sintesi

no

CPR - DIRITTI D'AUTORE**CPRN - Nome**

SBSAE BO, GFS

CPRI - Indirizzo

Via Castiglione, 7 - Bologna

DO - DOCUMENTAZIONE**FTA - DOCUMENTAZIONE FOTOGRAFICA****FTAN - Codice identificativo**

SBSAEBO2844_P

FTAX - Genere

documentazione allegata

FTAP - Tipo

fotografia digitale (file)

FTAA - Autore

Menabò, Tiziano

FTAD - Riferimento cronologico

2014

FTAE - Ente proprietario

Musei d'Arte Antica Ferrara

BIB - BIBLIOGRAFIA**BIBJ - Ente schedatore**

ICCD

BIBH - Codice identificativo

FSB00001

BIBX - Genere

bibliografia specifica

BIBF - Tipo

monografia

BIBM - Riferimento bibliografico completo

Il Palazzo Schifanoia a Ferrara, a cura di Salvatore Settis, Walter Cupperi, con scritti di Jadranka Bentini [et al.], Modena, Franco Cosimo Panini Editore, 2007

Per conoscere la collocazione del volume nelle biblioteche italiane è possibile consultare l'OPAC SBN: [http://www.sbn.it/opacsbn/opaclib?db=solr_iccu&sort_ac_ress=Data_discendente%3A+mag+31%2C+min+3086+%2C+min+50_03&rpquery=%2540attrset%2Bbib-1%](http://www.sbn.it/opacsbn/opaclib?db=solr_iccu&sort_ac_ress=Data_discendente%3A+mag+31%2C+min+3086+%2C+min+50_03&rpquery=%2540attrset%2Bbib-1%25)

BIBW - Indirizzo web (URL)	2B%2B%2540attr%2B1%253D1016%2B%2540attr%2B4%253D6%2B%2522Palazzo%2BSchifanoia%2BFerrara%2522&totalResult=45&select_db=solr_iccu&saveparams=false&nentries=1&rpnlabel=+Tutti+i+campi+%3D+Palazzo+Schifanoia+a+Ferrara+%28parole+in+AND%29+&searchForm=opac
-----------------------------------	---

BIBN - Note	Atlante, pp. 236-237
--------------------	----------------------

BIB - BIBLIOGRAFIA

BIBJ - Ente schedatore	ICCD
-------------------------------	------

BIBH - Codice identificativo	FSB00004
-------------------------------------	----------

BIBX - Genere	bibliografia specifica
----------------------	------------------------

BIBF - Tipo	monografia
--------------------	------------

BIBM - Riferimento bibliografico completo	Guida a Palazzo Schifanoia. Ferrara, Giovanni Sassu, Ferrara, Musei Civici Arte Antica, 2010
--	--

BIBW - Indirizzo web (URL)	Per conoscere la collocazione del volume nelle biblioteche italiane è possibile consultare l'OPAC SBN: http://www.sbn.it/opacsbn/opaclib?db=solr_iccu&select_db=solr_iccu&Invia=Cerca&saveparams=false&resultForward=opac%2Fficcu%2Ffull.jsp&searchForm=opac%2Fficcu%2Ffree.jsp&do_cmd=search_show_cmd&nentries=1&rpnlabel=+Tutti+i+campi+%3D+Guida+a+Palazzo+Schifanoia+%28parole+in+AND%29+&rpnquery=%2540attrset%2Bbib-1%2B%2B%2540attr%2B1%253D1016%2B%2540attr%2B4%253D6%2B%2522Guida%2BPalazzo%2BSchifano
-----------------------------------	--

BIBN - Note	pp. 24-25
--------------------	-----------

AD - ACCESSO AI DATI

ADS - SPECIFICHE DI ACCESSO AI DATI

ADSP - Profilo di accesso	3
----------------------------------	---

ADSM - Motivazione	scheda di bene non adeguatamente sorvegliabile
---------------------------	--

CM - CERTIFICAZIONE E GESTIONE DEI DATI

CMP - REDAZIONE E VERIFICA SCIENTIFICA

CMPD - Anno di redazione	2014
---------------------------------	------

CMPN - Responsabile ricerca e redazione	Biondi, Marianna
--	------------------

RSR - Referente verifica scientifica	Sassu, Giovanni
---	-----------------

FUR - Funzionario responsabile	Giudici, Corinna
---------------------------------------	------------------

AN - ANNOTAZIONI