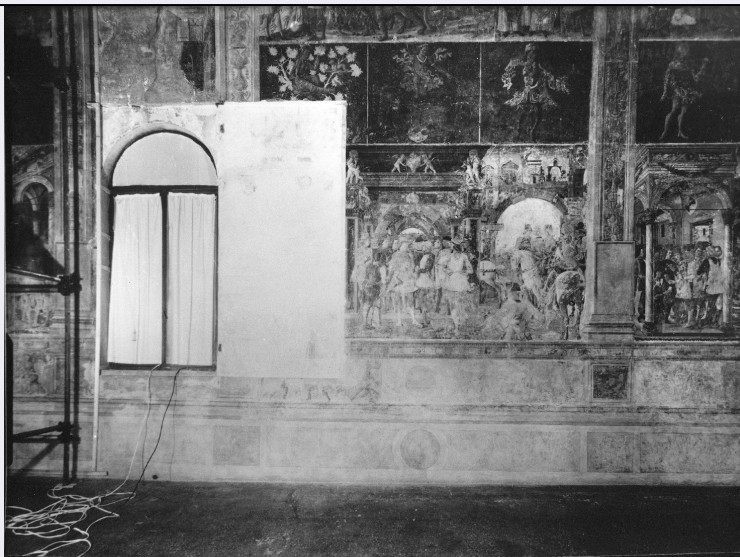


# SCHEDA



## CD - CODICI

TSK - Tipo scheda	F
LIR - Livello catalogazione	P
<b>NCT - CODICE UNIVOCO</b>	
NCTR - Codice Regione	08
NCTN - Numero catalogo generale	00634727
ESC - Ente schedatore	ICCD
ECP - Ente competente per tutela	ICCD

## OG - BENE CULTURALE

AMB - Ambito di tutela MiBACT	storico artistico
CTG - Categoria	DOCUMENTAZIONE DEL PATRIMONIO STORICO ARTISTICO
<b>OGT - DEFINIZIONE BENE</b>	
OGTD - Definizione	positivo
<b>OGC - TRATTAMENTO CATALOGRAFICO</b>	
OGCT - Trattamento catalografico	bene semplice
OGM - Modalità di individuazione	appartenenza ad una collezione o raccolta pubblica
OGR - Disponibilità del bene	bene disponibile

## RV - RELAZIONI

### RSE - RELAZIONI CON ALTRI BENI

RSER - Tipo relazione	è contenuto in
RSES - Specifiche tipo relazione	Dal 2000 si trova nella Fototeca ospitata in Palazzo Bonacossi
RSET - Tipo scheda	A
RSED - Definizione del bene	Palazzo Bonacossi

### RSE - RELAZIONI CON ALTRI BENI

<b>RSER - Tipo relazione</b>	era contenuto in
<b>RSES - Specifiche tipo relazione</b>	Dal 1999 al 2000 si trovava nella Fototeca Civica ospitata in Palazzo Schifanoia.
<b>RSET - Tipo scheda</b>	A
<b>RSED - Definizione del bene</b>	Palazzo Schifanoia

### LC - LOCALIZZAZIONE GEOGRAFICO - AMMINISTRATIVA

#### PVC - LOCALIZZAZIONE

<b>PVCS - Stato</b>	ITALIA
<b>PVCR - Regione</b>	Emilia-Romagna
<b>PVCP - Provincia</b>	FE
<b>PVCC - Comune</b>	Ferrara

#### LDC - COLLOCAZIONE SPECIFICA

#### ACB - ACCESSIBILITA' DEL BENE

<b>ACBA - Accessibilità</b>	si
-----------------------------	----

### LA - ALTRE LOCALIZZAZIONI GEOGRAFICO - AMMINISTRATIVE

<b>TLC - Tipo di localizzazione</b>	luogo di provenienza/collocazione precedente
-------------------------------------	--

#### PRV - LOCALIZZAZIONE

<b>PRVS - Stato</b>	ITALIA
<b>PRVR - Regione</b>	Emilia-Romagna
<b>PRVP - Provincia</b>	FE
<b>PRVC - Comune</b>	Ferrara

#### PRC - COLLOCAZIONE SPECIFICA

#### PRD - DATI CRONOLOGICI

<b>PRDI - Riferimento cronologico/data inizio</b>	1999/11/30
<b>PRDU - Data fine</b>	2000/00/00

### UB - DATI PATRIMONIALI/INVENTARI/STIME/COLLEZIONI

#### UBF - UBICAZIONE BENE

<b>UBFP - Fondo</b>	Fototeca Musei Arte Antica Ferrara
<b>UBFU - Titolo di unità archivistica</b>	Palazzo Schifanoia, interni
<b>UBFC - Collocazione</b>	scatola Foto Schifanoia SBSAEBo (n. 3)

#### INP - INVENTARIO PATRIMONIALE IN VIGORE

<b>INPC - Codice inventario patrimoniale</b>	2870_P
<b>INPR - Data dell'immissione in patrimonio</b>	1999/11/30

### AU - DEFINIZIONE CULTURALE

#### AUT - AUTORE/RESPONSABILITA'

<b>AUTJ - Ente schedatore</b>	ICCD
<b>AUTH - Codice identificativo</b>	FSA00021

<b>AUTN - Nome scelto di persona o ente</b>	Anonimo
<b>AUTP - Tipo intestazione</b>	P
<b>AUTA - Indicazioni cronologiche</b>	XX seconda metà
<b>AUTR - Ruolo</b>	fotografo principale
<b>AUTM - Motivazione/fonte</b>	dato non disponibile
<b>AUT - AUTORE/RESPONSABILITA'</b>	
<b>AUTJ - Ente schedatore</b>	ICCD
<b>AUTH - Codice identificativo</b>	FSA00023
<b>AUTN - Nome scelto di persona o ente</b>	Maestro dagli occhi spalancati
<b>AUTP - Tipo intestazione</b>	P
<b>AUTA - Indicazioni cronologiche</b>	XV seconda metà
<b>AUTS - Riferimento al nome</b>	e bottega
<b>AUTR - Ruolo</b>	pittore
<b>AUTM - Motivazione/fonte</b>	bibliografia
<b>AUTZ - Note</b>	Sassu 2010
<b>SG - SOGGETTO</b>	
<b>SGT - SOGGETTO</b>	
<b>SGTI - Identificazione</b>	Italia - Emilia Romagna - Ferrara - Palazzo Schifanoia - Ciclo [dei] mesi - Dipinti murali
<b>SGTI - Identificazione</b>	Maestro [dagli] occhi spalancati [e] bottega - 1469-1470 - Luglio - particolare segno zodiacale [del] Leone [e] Apoteosi [di] Borso
<b>SGTI - Identificazione</b>	Maestro [dagli] occhi spalancati - 1469-1470 - Giugno - particolare primo Decano [del] Cancro [e] Borso accoglie [una] supplica
<b>SGTI - Identificazione</b>	Pittori - Italia - Maestro [dagli] occhi spalancati <Sec. 15. seconda metà>
<b>SGTI - Identificazione</b>	Restauro - Raffaldini, Arturo - s. d. - Ciclo [dei] mesi - Palazzo Schifanoia <Ferrara>
<b>SGTD - Indicazioni sul soggetto</b>	Maestro dagli occhi spalancati - 1469-1470 - Mese di Luglio e Giugno - particolari - dipinto - Ferrara - Palazzo Schifanoia - Restauri: Arturo Raffaldini - s. d.
<b>SGL - TITOLO</b>	
<b>SGLA - Titolo attribuito</b>	Ferrara – Palazzo Schifanoia – Salone dei Mesi – parete nord, mese di luglio e giugno, registro centrale e inferiore, Segno del Leone e Apoteosi di Borso, Segno del Cancro e Apoteosi di Borso
<b>SGLS - Specifiche titolo</b>	del catalogatore
<b>DT - CRONOLOGIA</b>	
<b>DTZ - CRONOLOGIA GENERICA</b>	
<b>DTZG - Fascia cronologica /periodo</b>	XX
<b>DTS - CRONOLOGIA SPECIFICA</b>	
<b>DTSI - Da</b>	1999/11/30

<b>DTSV - Validità</b>	ante
<b>DTSF - A</b>	1999/11/30
<b>DTSL - Validità</b>	ante
<b>DTM - Motivazione/fonte</b>	documentazione

## LR - LUOGO E DATA DELLA RIPRESA

### LRC - LOCALIZZAZIONE

<b>LRCS - Stato</b>	ITALIA
<b>LRCR - Regione</b>	Emilia-Romagna
<b>LRCP - Provincia</b>	BO
<b>LRCC - Comune</b>	Bologna
<b>LRD - Data della ripresa</b>	1999/11/30 ante

## MT - DATI TECNICI

**MTX - Indicazione di colore** BN

### MTC - MATERIA E TECNICA

<b>MTCM - Materia</b>	carta
<b>MTCT - Tecnica</b>	gelatina ai sali d'argento
<b>MTCS - Note</b>	positivo su carta politenata

### MIS - MISURE

<b>MISP - Riferimento alla parte</b>	supporto primario
<b>MISZ - Tipo di misura</b>	altezzaxlunghezza
<b>MISS - Specifiche</b>	massima
<b>MISU - Unità di misura</b>	mm
<b>MISM - Valore</b>	178x240

## CO - CONSERVAZIONE E INTERVENTI

### STC - STATO DI CONSERVAZIONE

<b>STCC - Stato di conservazione</b>	buono
--------------------------------------	-------

## DA - DATI ANALITICI

<b>NSC - Notizie storico-critiche</b>	<p>La ripresa in esame mostra il segno zodiacale del Leone, Borso d'Este che riceve una supplica e Borso a caccia col falcone, il primo Decano del segno zodiacale del Cancro e Borso d'Este che riceve un'altra supplica. Sono particolari della fascia mediana e inferiore del mese di Luglio e del mese di Giugno, attribuiti rispettivamente al Maestro dagli occhi spalancati e bottega (<a href="http://www.artecultura.fe.it/1889/luglio">http://www.artecultura.fe.it/1889/luglio</a>) e al Maestro dagli occhi spalancati (<a href="http://www.artecultura.fe.it/1888/giugno">http://www.artecultura.fe.it/1888/giugno</a>). Dipinti che a loro volta fanno parte del ciclo dei Mesi realizzato tra il 1469 e il 1470 al piano nobile di Palazzo Schifanoia, da autori del calibro di Francesco del Cossa, Ercole de' Roberti, Gherardo di Andrea Fiorini da Vicenza e altri: voluto dal duca Borso per esaltare la sua attività di governo, il ciclo rappresenta una delle più grandi testimonianze della cultura rinascimentale italiana (<a href="http://www.artecultura.fe.it/159/museo-schifanoia">http://www.artecultura.fe.it/159/museo-schifanoia</a>). Lo scatto originale fu eseguito durante i lavori di restauro delle pitture condotti da Arturo Raffaldini: il negativo è conservato presso il Gabinetto Fotografico della Soprintendenza per i Beni Artistici di Bologna che ne è proprietaria (1 negativo b/n su vetro, cm 13x18, inv. 2870). Il pittore e restauratore Arturo Raffaldini (Mantova 1899-Firenze 1962) prima di</p>
---------------------------------------	---

intraprendere i lavori a Schifanoia fu responsabile di altri due importanti cantieri di restauro mantovani, dove sperimentò l'antica tecnica dell'encausto: Palazzo Ducale nel 1927-1935 e Palazzo Te nel 1940-1943 (Catalogo della mostra "Arturo Raffaldini pittore", a cura di Elena Stendardi, 23 settembre-24 novembre 2012, Mantova, Madonna della Vittoria; Paola Artoni, Contributo per una storia del restauro a Mantova: Dante Berzuini (1866-1935) a Palazzo Te: [http://www.univr.it/documenti/AllegatiOA/allegatooa\\_24\\_951.pdf](http://www.univr.it/documenti/AllegatiOA/allegatooa_24_951.pdf)). La stampa in oggetto fu eseguita nel 1999 circa, forse a partire da un nuovo negativo, e fu acquistata dai Musei d'Arte Antica di Ferrara per incrementare la documentazione riguardante il patrimonio civico.

## TU - CONDIZIONE GIURIDICA E PROVVEDIMENTI DI TUTELA

### CDG - CONDIZIONE GIURIDICA

**CDGG - Indicazione generica**

proprietà Ente pubblico territoriale

### ACQ - ACQUISIZIONE

**ACQT - Tipo acquisizione**

acquisto

**BPT - Provvedimenti di tutela - sintesi**

no

### CPR - DIRITTI D'AUTORE

**CPRN - Nome**

SBSAE BO, GFS

**CPRI - Indirizzo**

Via Castiglione, 7 - Bologna

## DO - DOCUMENTAZIONE

### FTA - DOCUMENTAZIONE FOTOGRAFICA

**FTAN - Codice identificativo**

SBSAEBO2870\_P

**FTAX - Genere**

documentazione allegata

**FTAP - Tipo**

fotografia digitale (file)

**FTAA - Autore**

Menabò, Tiziano

**FTAD - Riferimento cronologico**

2014

**FTAE - Ente proprietario**

Musei d'Arte Antica Ferrara

### BIB - BIBLIOGRAFIA

**BIBJ - Ente schedatore**

ICCD

**BIBH - Codice identificativo**

FSB00001

**BIBX - Genere**

bibliografia specifica

**BIBF - Tipo**

monografia

**BIBM - Riferimento bibliografico completo**

Il Palazzo Schifanoia a Ferrara, a cura di Salvatore Settis, Walter Cupperi, con scritti di Jadranka Bentini [et al.], Modena, Franco Cosimo Panini Editore, 2007

**BIBW - Indirizzo web (URL)**

Per conoscere la collocazione del volume nelle biblioteche italiane è possibile consultare l'OPAC SBN: [http://www.sbn.it/opacsbn/opaclib?db=solr\\_iccu&sort\\_ac\\_ress=Data\\_discendente%3A+mag+31%2C+min+3086+%2C+min+50\\_03&rpquery=%2540attrset%2Bbib-1%2B%2B%2540attr%2B1%25\\_3D1016%2B%2540attr%2B4%253D6%2B%2522Palazzo%2BSchifanoia%2BFerrara%2522&totalResult=45&select\\_db=solr\\_iccu&aveparams=false&nentries=1&rpnlablel=+Tutti+i+campi+%3D+Palazzo+Schifanoia+a+Ferrara+%28parole+in+AND%29+&searchForm=opac](http://www.sbn.it/opacsbn/opaclib?db=solr_iccu&sort_ac_ress=Data_discendente%3A+mag+31%2C+min+3086+%2C+min+50_03&rpquery=%2540attrset%2Bbib-1%2B%2B%2540attr%2B1%25_3D1016%2B%2540attr%2B4%253D6%2B%2522Palazzo%2BSchifanoia%2BFerrara%2522&totalResult=45&select_db=solr_iccu&aveparams=false&nentries=1&rpnlablel=+Tutti+i+campi+%3D+Palazzo+Schifanoia+a+Ferrara+%28parole+in+AND%29+&searchForm=opac)

<b>BIBN - Note</b>	Atlante, pp. 176-177, 196-197
<b>BIB - BIBLIOGRAFIA</b>	
<b>BIBJ - Ente schedatore</b>	ICCD
<b>BIBH - Codice identificativo</b>	FSB00004
<b>BIBX - Genere</b>	bibliografia specifica
<b>BIBF - Tipo</b>	monografia
<b>BIBM - Riferimento bibliografico completo</b>	Guida a Palazzo Schifanoia. Ferrara, Giovanni Sassu, Ferrara, Musei Civici Arte Antica, 2010
<b>BIBW - Indirizzo web (URL)</b>	Per conoscere la collocazione del volume nelle biblioteche italiane è possibile consultare l'OPAC SBN: <a href="http://www.sbn.it/opacsbn/opaclib?db=solr_iccu&amp;select_db=solr_iccu&amp;Invia=Cerca&amp;saveparams=false&amp;resultForward=opac%2Fficcu%2Ffull.jsp&amp;searchForm=opac%2Fficcu%2Ffree.jsp&amp;do_cmd=search_show_cmd&amp;nentries=1&amp;rpnlabel=+Tutti+i+campi+%3D+Guida+a+Palazzo+Schifanoia+%28parole+in+AND%29+&amp;rpnquery=%2540attrset%2Bbib-1%2B%2B%2540attr%2B1%253D1016%2B%2540attr%2B4%253D6%2B%2522Guida%2BPalazzo%2BSchifano">http://www.sbn.it/opacsbn/opaclib?db=solr_iccu&amp;select_db=solr_iccu&amp;Invia=Cerca&amp;saveparams=false&amp;resultForward=opac%2Fficcu%2Ffull.jsp&amp;searchForm=opac%2Fficcu%2Ffree.jsp&amp;do_cmd=search_show_cmd&amp;nentries=1&amp;rpnlabel=+Tutti+i+campi+%3D+Guida+a+Palazzo+Schifanoia+%28parole+in+AND%29+&amp;rpnquery=%2540attrset%2Bbib-1%2B%2B%2540attr%2B1%253D1016%2B%2540attr%2B4%253D6%2B%2522Guida%2BPalazzo%2BSchifano</a>
<b>BIBN - Note</b>	pp. 18-21
<b>AD - ACCESSO AI DATI</b>	
<b>ADS - SPECIFICHE DI ACCESSO AI DATI</b>	
<b>ADSP - Profilo di accesso</b>	3
<b>ADSM - Motivazione</b>	scheda di bene non adeguatamente sorvegliabile
<b>CM - CERTIFICAZIONE E GESTIONE DEI DATI</b>	
<b>CMP - REDAZIONE E VERIFICA SCIENTIFICA</b>	
<b>CMPD - Anno di redazione</b>	2014
<b>CMPN - Responsabile ricerca e redazione</b>	Biondi, Marianna
<b>RSR - Referente verifica scientifica</b>	Sassu, Giovanni
<b>FUR - Funzionario responsabile</b>	Giudici, Corinna
<b>AN - ANNOTAZIONI</b>	