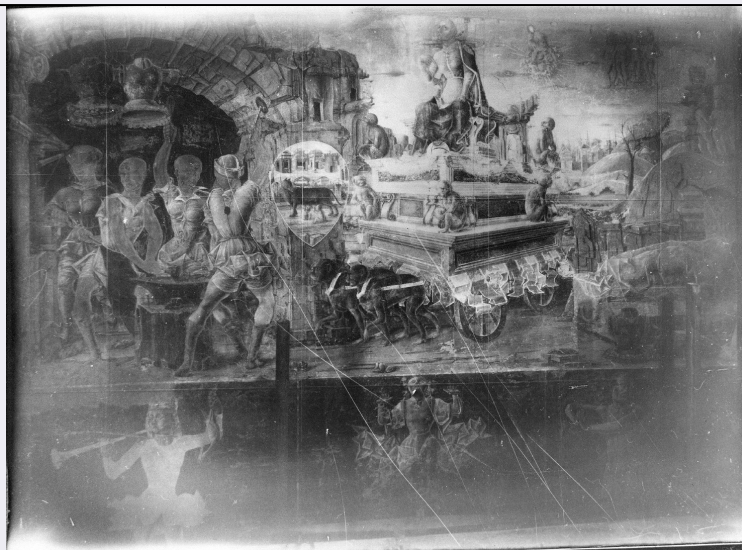


SCHEDA



CD - CODICI

| | |
|----------------------------------|----------|
| TSK - Tipo scheda | F |
| LIR - Livello catalogazione | P |
| NCT - CODICE UNIVOCO | |
| NCTR - Codice Regione | 08 |
| NCTN - Numero catalogo generale | 00634735 |
| ESC - Ente schedatore | ICCD |
| ECP - Ente competente per tutela | ICCD |

OG - BENE CULTURALE

| | |
|----------------------------------|--|
| AMB - Ambito di tutela MiBACT | storico artistico |
| CTG - Categoria | DOCUMENTAZIONE DEL PATRIMONIO STORICO ARTISTICO |
| OGT - DEFINIZIONE BENE | |
| OGTD - Definizione | positivo |
| OGC - TRATTAMENTO CATALOGRAFICO | |
| OGCT - Trattamento catalografico | bene semplice |
| OGM - Modalità di individuazione | appartenenza ad una collezione o raccolta pubblica |
| OGR - Disponibilità del bene | bene disponibile |

RV - RELAZIONI

RSE - RELAZIONI CON ALTRI BENI

| | |
|----------------------------------|--|
| RSER - Tipo relazione | è contenuto in |
| RSES - Specifiche tipo relazione | Dal 2000 si trova nella Fototeca ospitata in Palazzo Bonacossi |
| RSET - Tipo scheda | A |
| RSED - Definizione del bene | Palazzo Bonacossi |

RSE - RELAZIONI CON ALTRI BENI

| | |
|---|---|
| RSER - Tipo relazione | era contenuto in |
| RSES - Specifiche tipo relazione | Dal 1999 al 2000 si trovava nella Fototeca Civica ospitata in Palazzo Schifanoia. |
| RSET - Tipo scheda | A |
| RSED - Definizione del bene | Palazzo Schifanoia |

LC - LOCALIZZAZIONE GEOGRAFICO - AMMINISTRATIVA

| | |
|--------------------------------------|----------------|
| PVC - LOCALIZZAZIONE | |
| PVCS - Stato | ITALIA |
| PVCR - Regione | Emilia-Romagna |
| PVCP - Provincia | FE |
| PVCC - Comune | Ferrara |
| LDC - COLLOCAZIONE SPECIFICA | |
| ACB - ACCESSIBILITA' DEL BENE | |
| ACBA - Accessibilità | si |

LA - ALTRE LOCALIZZAZIONI GEOGRAFICO - AMMINISTRATIVE

| | |
|---|--|
| TLC - Tipo di localizzazione | luogo di provenienza/collocazione precedente |
| PRV - LOCALIZZAZIONE | |
| PRVS - Stato | ITALIA |
| PRVR - Regione | Emilia-Romagna |
| PRVP - Provincia | FE |
| PRVC - Comune | Ferrara |
| PRC - COLLOCAZIONE SPECIFICA | |
| PRD - DATI CRONOLOGICI | |
| PRDI - Riferimento cronologico/data inizio | 1999/11/30 |
| PRDU - Data fine | 2000/00/00 |

UB - DATI PATRIMONIALI/INVENTARI/STIME/COLLEZIONI

| | |
|--|--|
| UBF - UBICAZIONE BENE | |
| UBFP - Fondo | Fototeca Musei Arte Antica Ferrara |
| UBFU - Titolo di unità archivistica | Palazzo Schifanoia, interni |
| UBFC - Collocazione | scatola Foto Schifanoia SBSAEBo (n. 3) |
| INP - INVENTARIO PATRIMONIALE IN VIGORE | |
| INPC - Codice inventario patrimoniale | 2885_P |
| INPR - Data dell'immissione in patrimonio | 1999/11/30 |

AU - DEFINIZIONE CULTURALE

| | |
|-------------------------------------|----------|
| AUT - AUTORE/RESPONSABILITA' | |
| AUTJ - Ente schedatore | ICCD |
| AUTH - Codice identificativo | FSA00021 |

| | |
|---|--|
| AUTN - Nome scelto di persona o ente | Anonimo |
| AUTP - Tipo intestazione | P |
| AUTA - Indicazioni cronologiche | XX seconda metà |
| AUTR - Ruolo | fotografo principale |
| AUTM - Motivazione/fonte | dato non disponibile |
| AUT - AUTORE/RESPONSABILITA' | |
| AUTJ - Ente schedatore | ICCD |
| AUTH - Codice identificativo | FSA00026 |
| AUTN - Nome scelto di persona o ente | De' Roberti, Ercole |
| AUTP - Tipo intestazione | P |
| AUTA - Indicazioni cronologiche | 1450 ca.-1496 |
| AUTR - Ruolo | pittore |
| AUTM - Motivazione/fonte | bibliografia |
| AUTZ - Note | Sassu 2010 |
| SG - SOGGETTO | |
| SGT - SOGGETTO | |
| SGTI - Identificazione | Italia - Emilia Romagna - Ferrara - Palazzo Schifanoia - Ciclo [dei] mesi - Dipinti murali |
| SGTI - Identificazione | De'_Roberti, Ercole - 1469-1470 - Settembre - particolare Triondo [di] Vulcano [e] segno zodiacale [della] Bilancia |
| SGTI - Identificazione | Pittori - Italia - De'_Roberti, Ercole <1450 ca.-1496> |
| SGTI - Identificazione | Restauro - Raffaldini, Arturo - s. d. - Ciclo [dei] mesi - Palazzo Schifanoia <Ferrara> |
| SGTD - Indicazioni sul soggetto | De' Roberti Ercole - 1469-1470 - Mese di Settembre - Particolare della fascia superiore e mediana - dipinto - Ferrara - Palazzo Schifanoia - Restauri: Arturo Raffaldini - s. d. |
| SGL - TITOLO | |
| SGLA - Titolo attribuito | Ferrara – Palazzo Schifanoia – Salone dei Mesi – parete nord, mese di settembre, registro superiore e centrale, Trionfo di Vulcano e segno zodiacale della Bilancia, durante il restauro |
| SGLS - Specifiche titolo | del catalogatore |
| DT - CRONOLOGIA | |
| DTZ - CRONOLOGIA GENERICA | |
| DTZG - Fascia cronologica /periodo | XX |
| DTS - CRONOLOGIA SPECIFICA | |
| DTSI - Da | 1999/11/30 |
| DTSV - Validità | ante |
| DTSF - A | 1999/11/30 |
| DTSL - Validità | ante |
| DTM - Motivazione/fonte | documentazione |

LR - LUOGO E DATA DELLA RIPRESA**LRC - LOCALIZZAZIONE**

| | |
|---------------------------------|-----------------|
| LRCS - Stato | ITALIA |
| LRCR - Regione | Emilia-Romagna |
| LRCP - Provincia | BO |
| LRCC - Comune | Bologna |
| LRD - Data della ripresa | 1999/11/30 ante |

MT - DATI TECNICI

MTX - Indicazione di colore BN

MTC - MATERIA E TECNICA

| | |
|-----------------------|------------------------------|
| MTCM - Materia | carta |
| MTCT - Tecnica | gelatina ai sali d'argento |
| MTCS - Note | positivo su carta politenata |

MIS - MISURE

| | |
|--------------------------------------|-------------------|
| MISP - Riferimento alla parte | supporto primario |
| MISZ - Tipo di misura | altezzaxlunghezza |
| MISS - Specifiche | massima |
| MISU - Unità di misura | mm |
| MISM - Valore | 178x240 |

CO - CONSERVAZIONE E INTERVENTI**STC - STATO DI CONSERVAZIONE**

STCC - Stato di conservazione buono

DA - DATI ANALITICI

NSC - Notizie storico-critiche

La ripresa in esame mostra il dio Vulcano in trionfo su un carro trainato da scimmie, la fucina in cui i Ciclopi fabbricano le sue armi e il segno zodiacale della Bilancia. E' un particolare della fascia superiore e mediana del mese di Settembre attribuito a Ercole de' Roberti (<http://www.artecultura.fe.it/1891/settembre>). Un dipinto che a sua volta fa parte del ciclo dei Mesi realizzato tra il 1469 e il 1470 al piano nobile di Palazzo Schifanoia, da autori del calibro di Francesco del Cossa, Ercole de' Roberti, Gherardo di Andrea Fiorini da Vicenza e altri: voluto dal duca Borso per esaltare la sua attività di governo, il ciclo rappresenta una delle più grandi testimonianze della cultura rinascimentale italiana (<http://www.artecultura.fe.it/159/museo-schifanoia>). Lo scatto originale fu eseguito durante i lavori di restauro delle pitture condotti da Arturo Raffaldini: il negativo è conservato presso il Gabinetto Fotografico della Soprintendenza per i Beni Artistici di Bologna che ne è proprietaria (1 negativo b/n su vetro, cm 13x18, inv. 2885). Il pittore e restauratore Arturo Raffaldini (Mantova 1899-Firenze 1962) prima di intraprendere i lavori a Schifanoia fu responsabile di altri due importanti cantieri di restauro mantovani, dove sperimentò l'antica tecnica dell'encausto: Palazzo Ducale nel 1927-1935 e Palazzo Te nel 1940-1943 (Catalogo della mostra "Arturo Raffaldini pittore", a cura di Elena Stendardi, 23 settembre-24 novembre 2012, Mantova, Madonna della Vittoria; Paola Artoni, Contributo per una storia del restauro a Mantova: Dante Berzuini (1866-1935) a Palazzo Te: <http://www.univr.it/documenti/AllegatiOA>

/allegatooa_24 951.pdf). La stampa in oggetto fu eseguita nel 1999 circa, forse a partire da un nuovo negativo, e fu acquistata dai Musei d'Arte Antica di Ferrara per incrementare la documentazione riguardante il patrimonio civico.

TU - CONDIZIONE GIURIDICA E PROVVEDIMENTI DI TUTELA

CDG - CONDIZIONE GIURIDICA

CDGG - Indicazione generica

proprietà Ente pubblico territoriale

ACQ - ACQUISIZIONE

ACQT - Tipo acquisizione

acquisto

BPT - Provvedimenti di tutela - sintesi

no

CPR - DIRITTI D'AUTORE

CPRN - Nome

SBSAE BO, GFS

CPRI - Indirizzo

Via Castiglione, 7 - Bologna

DO - DOCUMENTAZIONE

FTA - DOCUMENTAZIONE FOTOGRAFICA

FTAN - Codice identificativo

SBSAEBO2885_P

FTAX - Genere

documentazione allegata

FTAP - Tipo

fotografia digitale (file)

FTAA - Autore

Menabò, Tiziano

FTAD - Riferimento cronologico

2014

FTAE - Ente proprietario

Musei d'Arte Antica Ferrara

BIB - BIBLIOGRAFIA

BIBJ - Ente schedatore

ICCD

BIBH - Codice identificativo

FSB00001

BIBX - Genere

bibliografia specifica

BIBF - Tipo

monografia

BIBM - Riferimento bibliografico completo

Il Palazzo Schifanoia a Ferrara, a cura di Salvatore Settis, Walter Cupperi, con scritti di Jadranka Bentini [et al.], Modena, Franco Cosimo Panini Editore, 2007

BIBW - Indirizzo web (URL)

Per conoscere la collocazione del volume nelle biblioteche italiane è possibile consultare l'OPAC SBN: http://www.sbn.it/opacsbn/opaclib?db=solr_iccu&sort_ac_ress=Data_discendente%3A+mag+31%2C+min+3086+%2C+min+50%203&rpquery=%2540attrset%2Bbib-1%2B%2B%2540attr%2B1%25%203D1016%2B%2540attr%2B4%253D6%2B%2522Palazzo%2BSchifanoia%2BFerrara%2522&totalResult=45&select_db=solr_iccu&aveparams=false&nentries=1&rpnlablel=+Tutti+i+campi+%3D+Palazzo+Schifanoia+a+Ferrara+%28parole+in+AND%29+&searchForm=opac

BIBN - Note

Atlante, pp. 236-237

BIB - BIBLIOGRAFIA

BIBJ - Ente schedatore

ICCD

BIBH - Codice identificativo

FSB00004

BIBX - Genere

bibliografia specifica

| | |
|--|--|
| BIBF - Tipo | monografia |
| BIBM - Riferimento bibliografico completo | Guida a Palazzo Schifanoia. Ferrara, Giovanni Sassu, Ferrara, Musei Civici Arte Antica, 2010 |
| BIBW - Indirizzo web (URL) | Per conoscere la collocazione del volume nelle biblioteche italiane è possibile consultare l'OPAC SBN: http://www.sbn.it/opacsbn/opaclib?db=solr_iccu&select_db=solr_iccu&Invia=Cerca&saveparams=false&resultForward=opac%2Fficcu%2Ffull.jsp&searchForm=opac%2Fficcu%2Ffree.jsp&do_cmd=search_show_cmd&nentries=1&rpnlable=+Tutti+i+campi+%3D+Guida+a+Palazzo+Schifanoia+%28parole+in+AND%29+&rpquery=%2540attrset%2Bbib-1%2B%2B%2540attr%2B1%253D1016%2B%2540attr%2B4%253D6%2B%2522Guida%2BPalazzo%2BSchifano |
| BIBN - Note | pp. 24-25 |
| AD - ACCESSO AI DATI | |
| ADS - SPECIFICHE DI ACCESSO AI DATI | |
| ADSP - Profilo di accesso | 3 |
| ADSM - Motivazione | scheda di bene non adeguatamente sorvegliabile |
| CM - CERTIFICAZIONE E GESTIONE DEI DATI | |
| CMP - REDAZIONE E VERIFICA SCIENTIFICA | |
| CMPD - Anno di redazione | 2014 |
| CMPN - Responsabile ricerca e redazione | Biondi, Marianna |
| RSR - Referente verifica scientifica | Sassu, Giovanni |
| FUR - Funzionario responsabile | Giudici, Corinna |
| AN - ANNOTAZIONI | |