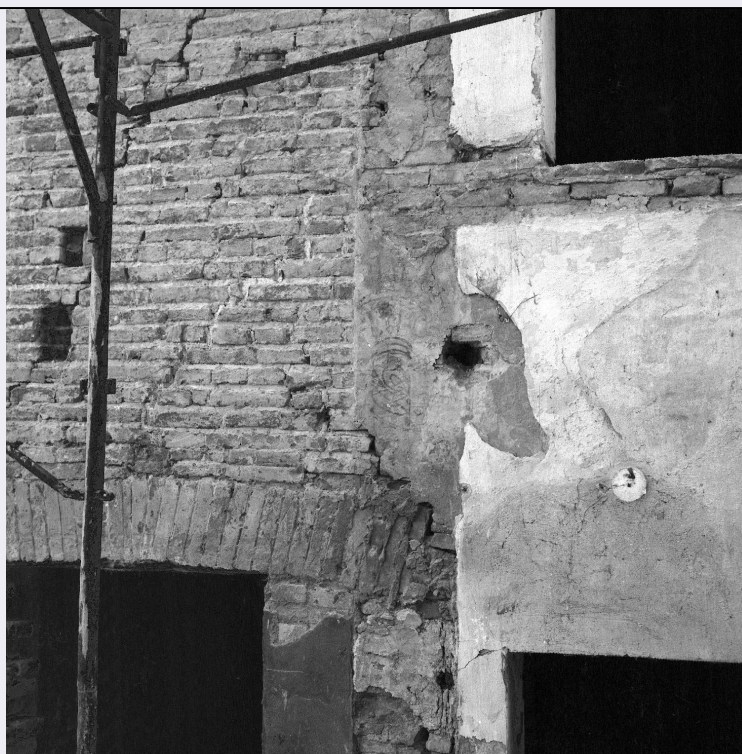


# SCHEDA



## CD - CODICI

TSK - Tipo scheda	F
LIR - Livello catalogazione	P
NCT - CODICE UNIVOCO	
NCTR - Codice Regione	08
NCTN - Numero catalogo generale	00634959
ESC - Ente schedatore	ICCD
ECP - Ente competente per tutela	ICCD

## OG - BENE CULTURALE

AMB - Ambito di tutela MiBACT	storico artistico
CTG - Categoria	DOCUMENTAZIONE DEL PATRIMONIO ARCHITETTONICO
OGT - DEFINIZIONE BENE	
OGTD - Definizione	negativo
OGC - TRATTAMENTO CATALOGRAFICO	
OGCT - Trattamento catalografico	bene semplice
OGM - Modalità di individuazione	appartenenza ad una collezione o raccolta pubblica
OGR - Disponibilità del bene	bene disponibile

## RV - RELAZIONI

### RSE - RELAZIONI CON ALTRI BENI

RSER - Tipo relazione	è contenuto in
RSES - Specifiche tipo	

<b>relazione</b>	Dal 2000 si trova nella Fototeca ospitata in Palazzo Bonacossi.
<b>RSET - Tipo scheda</b>	A
<b>RSED - Definizione del bene</b>	Palazzo Bonacossi
<b>RSE - RELAZIONI CON ALTRI BENI</b>	
<b>RSER - Tipo relazione</b>	era contenuto in
<b>RSES - Specifiche tipo relazione</b>	Dal 1983 al 2000 si trovava nella Fototeca Civica ospitata in Palazzo Schifanoia.
<b>RSET - Tipo scheda</b>	A
<b>RSED - Definizione del bene</b>	Palazzo Schifanoia
<b>LC - LOCALIZZAZIONE GEOGRAFICO - AMMINISTRATIVA</b>	
<b>PVC - LOCALIZZAZIONE</b>	
<b>PVCS - Stato</b>	ITALIA
<b>PVCR - Regione</b>	Emilia-Romagna
<b>PVCP - Provincia</b>	FE
<b>PVCC - Comune</b>	Ferrara
<b>LDC - COLLOCAZIONE SPECIFICA</b>	
<b>ACB - ACCESSIBILITA' DEL BENE</b>	
<b>ACBA - Accessibilità</b>	si
<b>LA - ALTRE LOCALIZZAZIONI GEOGRAFICO - AMMINISTRATIVE</b>	
<b>TLC - Tipo di localizzazione</b>	luogo di provenienza/collocazione precedente
<b>PRV - LOCALIZZAZIONE</b>	
<b>PRVS - Stato</b>	ITALIA
<b>PRVR - Regione</b>	Emilia-Romagna
<b>PRVP - Provincia</b>	FE
<b>PRVC - Comune</b>	Ferrara
<b>PRC - COLLOCAZIONE SPECIFICA</b>	
<b>PRD - DATI CRONOLOGICI</b>	
<b>PRDI - Riferimento cronologico/data inizio</b>	1983/09/00
<b>PRDU - Data fine</b>	2000/00/00
<b>UB - DATI PATRIMONIALI/INVENTARI/STIME/COLLEZIONI</b>	
<b>UBF - UBICAZIONE BENE</b>	
<b>UBFP - Fondo</b>	Fototeca Musei Arte Antica Ferrara
<b>UBFU - Titolo di unità archivistica</b>	Palazzo Schifanoia, esterni
<b>UBFC - Collocazione</b>	cassetto 50001-
<b>INP - INVENTARIO PATRIMONIALE IN VIGORE</b>	
<b>INPC - Codice inventario patrimoniale</b>	51995
<b>INPR - Data dell'immissione in patrimonio</b>	1983/09/00

**AU - DEFINIZIONE CULTURALE****AUT - AUTORE/RESPONSABILITA'**

<b>AUTJ - Ente schedatore</b>	ICCD
<b>AUTH - Codice identificativo</b>	FSA00001
<b>AUTN - Nome scelto di persona o ente</b>	Gessi, Aldo
<b>AUTP - Tipo intestazione</b>	P
<b>AUTA - Indicazioni cronologiche</b>	notizie dal 1976-
<b>AUTR - Ruolo</b>	fotografo principale
<b>AUTM - Motivazione/fonte</b>	inventario museale

**SG - SOGGETTO****SGT - SOGGETTO**

<b>SGTI - Identificazione</b>	Italia - Emilia Romagna - Ferrara - Architettura - Palazzi - Palazzo Schifanoia
<b>SGTI - Identificazione</b>	Palazzo Schifanoia <Ferrara> - 1385 - fabbrica trecentesca - prospetto nord - particolare affreschi
<b>SGTI - Identificazione</b>	Affreschi - Sec. 16. - Palazzo Schifanoia <Ferrara> - prospetto nord
<b>SGTI - Identificazione</b>	Restauro - 1983 - Palazzo Schifanoia <Ferrara> - prospetto nord
<b>SGTD - Indicazioni sul soggetto</b>	Ferrara - Palazzo Schifanoia - fabbrica trecentesca - 1385- Particolare prospetto nord con affreschi del sec. XVI - Restauro: 1983

**SGL - TITOLO**

<b>SGLT - Titolo proprio</b>	Ferrara – Palazzo Schifanoia – Fabbrica '300 – esterno zona nord con particolare tracce affresco del secolo XVI
<b>SGLS - Specifiche titolo</b>	inventario museale

**DT - CRONOLOGIA****DTZ - CRONOLOGIA GENERICA**

<b>DTZG - Fascia cronologica /periodo</b>	XX
---	----

**DTS - CRONOLOGIA SPECIFICA**

<b>DTSI - Da</b>	1983/09/00
<b>DTSF - A</b>	1983/09/00
<b>DTM - Motivazione/fonte</b>	inventario museale

**LR - LUOGO E DATA DELLA RIPRESA****LRC - LOCALIZZAZIONE**

<b>LRCS - Stato</b>	ITALIA
<b>LRCR - Regione</b>	Emilia-Romagna
<b>LRCP - Provincia</b>	FE
<b>LRCC - Comune</b>	Ferrara
<b>LRO - Occasione</b>	documentazione patrimonio civico
<b>LRD - Data della ripresa</b>	1983/09/00

**PD - PRODUZIONE E DIFFUSIONE****PDF - RESPONSABILITA'**

<b>PDFJ - Ente schedatore</b>	ICCD
-------------------------------	------

PDFH - Codice identificativo	FSA00002
PDFN - Nome scelto di persona o ente	Musei d'Arte Antica Ferrara
PDFP - Tipo intestazione	E
PDFA - Indicazioni cronologiche	1970-
PDFI - Indicazione del nome e dell'indirizzo	C.G.F.
PDFR - Ruolo	committente
PDFL - Luogo	Ferrara
PDFC - Circostanza	documentazione patrimonio civico
PDFD - Cronologia specifica	1983/09/00
PDFM - Motivazione/fonte	inventario museale
PDFM - Motivazione/fonte	documentazione
PDFS - Note	L'inventario museale attribuisce lo scatto al fotografo Aldo Gessi, che operava in fototeca. Una stampa derivante dal negativo riporta sul verso la sigla C.G.F. (Civico Gabinetto Fotografico). L'archivio fotografico è stato costituito nel 1974 circa ma la direzione dei Musei esisteva dal 1970.

MT - DATI TECNICI

MTX - Indicazione di colore	BN
-----------------------------	----

MTC - MATERIA E TECNICA

MTCM - Materia	pellicola
MTCT - Tecnica	gelatina bromuro d'argento

MIS - MISURE

MISP - Riferimento alla parte	supporto primario
MISZ - Tipo di misura	altezzaxlunghezza
MISS - Specifiche	massima
MISU - Unità di misura	mm
MISM - Valore	60x60

CO - CONSERVAZIONE E INTERVENTI

STC - STATO DI CONSERVAZIONE

STCC - Stato di conservazione	buono
-------------------------------	-------

DA - DATI ANALITICI

NSC - Notizie storico-critiche	La ripresa in esame mostra un particolare della fabbrica trecentesca di Palazzo Schifanoia a Ferrara, con una porzione del prospetto nord decorata con resti di affresco del secolo XVI. Fu eseguita dal fotografo Aldo Gessi durante i lavori di restauro del 1983 e il negativo è menzionato nell'inventario museale della Fototeca dei Musei d'Arte Antica di Ferrara. Questo stabile costituisce il primo nucleo di Palazzo Schifanoia; fu edificato nel 1385 per volontà di Alberto V d'Este, signore di Ferrara fino al 1393, e la lunghezza della sua fronte è riconoscibile, se pure alterata, nel corpo basso ai civici 19 e 21 di via Scandiana.
--------------------------------	--

RO - RAPPORTO

**ROF - RAPPORTO BENE INIZIALE/BENE FINALE**

<b>ROFF</b>	negativo
<b>ROFO - Definizione</b>	positivo
<b>ROFD - Datazione</b>	1983/09/00 post
<b>ROFM - Fonte datazione</b>	inventario museale
<b>ROFC - Collocazione</b>	08/ FE/ Ferrara/ Palazzo Bonacossi/ Fototeca/ scatola A 48 (Palazzo Schifanoia, esterni)/ cartella 4 (Palazzo Schifanoia – fabbrica '300)
<b>ROFI - Inventario</b>	51994_P
<b>ROFP - Note</b>	1 stampa b/n su carta, mm. 177x126, incollata su supporto secondario in carta mm. 248x200, iscrizione C.G.F., stato di conservazione buono, stampatore Aldo Gessi

**TU - CONDIZIONE GIURIDICA E PROVVEDIMENTI DI TUTELA****CDG - CONDIZIONE GIURIDICA**

<b>CDGG - Indicazione generica</b>	proprietà Ente pubblico territoriale
<b>ACQ - ACQUISIZIONE</b>	
<b>ACQT - Tipo acquisizione</b>	documentazione prodotta da rilevamento sul terreno
<b>BPT - Provvedimenti di tutela - sintesi</b>	no

**DO - DOCUMENTAZIONE****FTA - DOCUMENTAZIONE FOTOGRAFICA**

<b>FTAN - Codice identificativo</b>	MCAAFE51995
<b>FTAX - Genere</b>	documentazione allegata
<b>FTAP - Tipo</b>	fotografia digitale (file)
<b>FTAA - Autore</b>	Menabò, Tiziano
<b>FTAD - Data</b>	2014
<b>FTAE - Ente proprietario</b>	Musei d'Arte Antica Ferrara

**BIB - BIBLIOGRAFIA**

<b>BIBJ - Ente schedatore</b>	ICCD
<b>BIBH - Codice identificativo</b>	FSB00001
<b>BIBX - Genere</b>	bibliografia specifica
<b>BIBF - Tipo</b>	monografia
<b>BIBM - Riferimento bibliografico completo</b>	Il Palazzo Schifanoia a Ferrara, a cura di Salvatore Settis, Walter Cupperi, con scritti di Jadranka Bentini [et al.], Modena, Franco Cosimo Panini Editore, 2007
<b>BIBW - Indirizzo web (URL)</b>	Per conoscere la collocazione del volume nelle biblioteche italiane è possibile consultare l'OPAC SBN: <a href="http://www.sbn.it/opacsbn/opaclib?db=solr_iccu&amp;sort_ac cess=Data_discendente%3A+mag+31%2C+min+3086+%2C+min+50%203&amp;rpquery=%2540attrset%2Bbib-1%2B%2B%2540attr%2B1%25%203D1016%2B%2540attr%2B4%253D6%2B%2522Palazzo%2BSchifanoia%2BFerrara%2522&amp;totalResult=45&amp;select_db=solr_iccu&amp;s aveparams=false&amp;nentries=1&amp;rpnlablel=+Tutti+i+campi+%3D+Palazzo+Schifanoia+a+Ferrara+%28parole+in+AND%29+&amp;searchForm=opac">http://www.sbn.it/opacsbn/opaclib?db=solr_iccu&amp;sort_ac cess=Data_discendente%3A+mag+31%2C+min+3086+%2C+min+50%203&amp;rpquery=%2540attrset%2Bbib-1%2B%2B%2540attr%2B1%25%203D1016%2B%2540attr%2B4%253D6%2B%2522Palazzo%2BSchifanoia%2BFerrara%2522&amp;totalResult=45&amp;select_db=solr_iccu&amp;s aveparams=false&amp;nentries=1&amp;rpnlablel=+Tutti+i+campi+%3D+Palazzo+Schifanoia+a+Ferrara+%28parole+in+AND%29+&amp;searchForm=opac</a>

**AD - ACCESSO AI DATI****ADS - SPECIFICHE DI ACCESSO AI DATI**

<b>ADSP - Profilo di accesso</b>	3
<b>ADSM - Motivazione</b>	scheda di bene non adeguatamente sorvegliabile
<b>CM - CERTIFICAZIONE E GESTIONE DEI DATI</b>	
<b>CMP - REDAZIONE E VERIFICA SCIENTIFICA</b>	
<b>CMPD - Anno di redazione</b>	2014
<b>CMPN - Responsabile ricerca e redazione</b>	Biondi, Marianna
<b>RSR - Referente verifica scientifica</b>	Sassu, Giovanni
<b>FUR - Funzionario responsabile</b>	Giudici, Corinna
<b>AN - ANNOTAZIONI</b>	