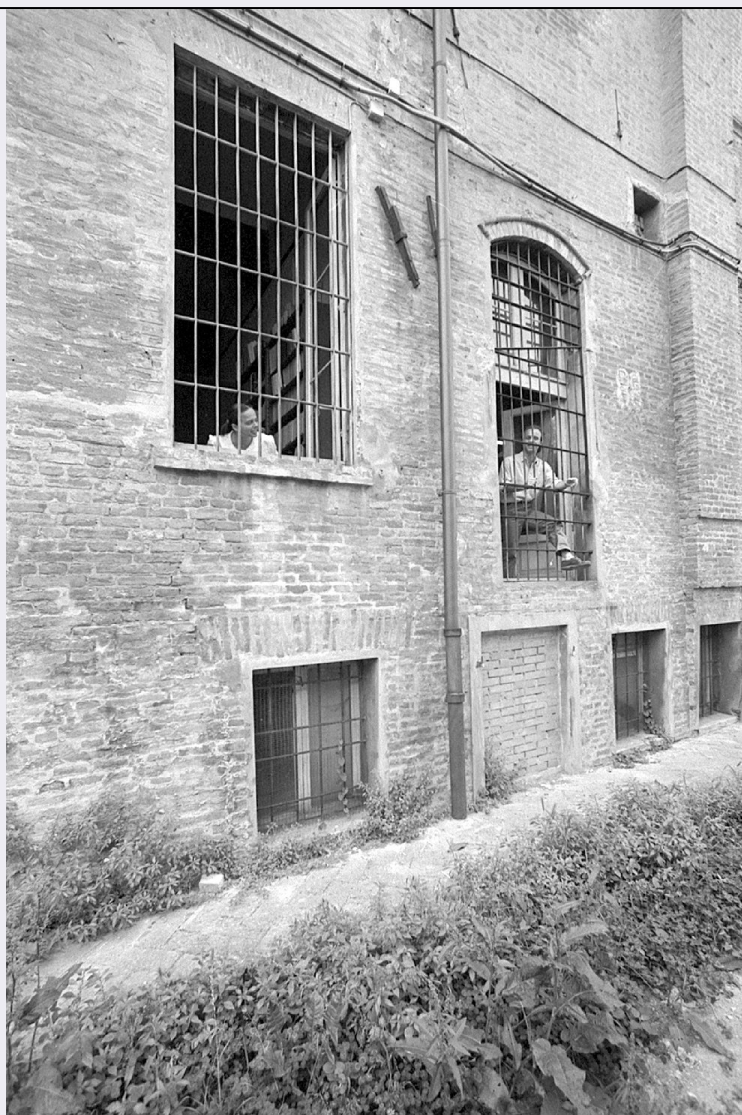


SCHEDA



CD - CODICI

TSK - Tipo scheda	F
LIR - Livello catalogazione	P
NCT - CODICE UNIVOCO	
NCTR - Codice Regione	08
NCTN - Numero catalogo generale	00634912
ESC - Ente schedatore	ICCD
ECP - Ente competente per tutela	ICCD

OG - BENE CULTURALE

AMB - Ambito di tutela MiBACT	storico artistico
CTG - Categoria	DOCUMENTAZIONE DEL PATRIMONIO ARCHITETTONICO
OGT - DEFINIZIONE BENE	
OGTD - Definizione	negativo
OGC - TRATTAMENTO CATALOGRAFICO	
OGCT - Trattamento	

catalografico	bene semplice
OGM - Modalità di individuazione	appartenenza ad una collezione o raccolta pubblica
OGR - Disponibilità del bene	bene disponibile
RV - RELAZIONI	
RSE - RELAZIONI CON ALTRI BENI	
RSER - Tipo relazione	è contenuto in
RSES - Specifiche tipo relazione	Dal 2000 si trova nella Fototeca ospitata in Palazzo Bonacossi.
RSET - Tipo scheda	A
RSED - Definizione del bene	Palazzo Bonacossi
RSE - RELAZIONI CON ALTRI BENI	
RSER - Tipo relazione	era contenuto in
RSES - Specifiche tipo relazione	Dal 1986 al 2000 si trovava nella Fototeca Civica ospitata in Palazzo Schifanoia.
RSET - Tipo scheda	A
RSED - Definizione del bene	Palazzo Schifanoia
LC - LOCALIZZAZIONE GEOGRAFICO - AMMINISTRATIVA	
PVC - LOCALIZZAZIONE	
PVCS - Stato	ITALIA
PVCR - Regione	Emilia-Romagna
PVCP - Provincia	FE
PVCC - Comune	Ferrara
LDC - COLLOCAZIONE SPECIFICA	
ACB - ACCESSIBILITA' DEL BENE	
ACBA - Accessibilità	si
LA - ALTRE LOCALIZZAZIONI GEOGRAFICO - AMMINISTRATIVE	
TLC - Tipo di localizzazione	luogo di provenienza/collocazione precedente
PRV - LOCALIZZAZIONE	
PRVS - Stato	ITALIA
PRVR - Regione	Emilia-Romagna
PRVP - Provincia	FE
PRVC - Comune	Ferrara
PRC - COLLOCAZIONE SPECIFICA	
PRD - DATI CRONOLOGICI	
PRDI - Riferimento cronologico/data inizio	1986/05/26
PRDU - Data fine	2000/00/00
UB - DATI PATRIMONIALI/INVENTARI/STIME/COLLEZIONI	
UBF - UBICAZIONE BENE	
UBFP - Fondo	Fototeca Musei Arte Antica Ferrara
UBFU - Titolo di unità	

archivistica	Palazzo Schifanoia, esterni
UBFC - Collocazione	cassetto 60001-64406
INP - INVENTARIO PATRIMONIALE IN VIGORE	
INPC - Codice inventario patrimoniale	62696
INPR - Data dell'immissione in patrimonio	1986/05/26
AU - DEFINIZIONE CULTURALE	
AUT - AUTORE/RESPONSABILITA'	
AUTJ - Ente schedatore	ICCD
AUTH - Codice identificativo	FSA00006
AUTN - Nome scelto di persona o ente	Felisatti, Daniele
AUTP - Tipo intestazione	P
AUTA - Indicazioni cronologiche	notizie dal 1982-
AUTR - Ruolo	fotografo principale
AUTM - Motivazione/fonte	inventario museale
AUT - AUTORE/RESPONSABILITA'	
AUTJ - Ente schedatore	ICCD
AUTH - Codice identificativo	FSA00003
AUTN - Nome scelto di persona o ente	Benvenuti, Pietro
AUTP - Tipo intestazione	P
AUTA - Indicazioni cronologiche	notizie dal 1458-1484
AUTR - Ruolo	architetto
AUTM - Motivazione/fonte	bibliografia
AUT - AUTORE/RESPONSABILITA'	
AUTJ - Ente schedatore	ICCD
AUTH - Codice identificativo	FSA00004
AUTN - Nome scelto di persona o ente	Rossetti, Biagio
AUTP - Tipo intestazione	P
AUTA - Indicazioni cronologiche	1447-1516
AUTR - Ruolo	architetto
AUTM - Motivazione/fonte	bibliografia
SG - SOGGETTO	
SGT - SOGGETTO	
SGTI - Identificazione	Italia - Emilia Romagna - Ferrara - Architettura - Palazzi - Palazzo Schifanoia

SGTI - Identificazione	Architetti - Italia - Sec. 15. - Benvenuti, Pietro <notizie 1458-1484>
SGTI - Identificazione	Architetti - Italia - Sec. 15.-16. - Rossetti, Biagio <1447-1516>
SGTI - Identificazione	Palazzo Schifanoia <Ferrara> - 1466-1493 - prospetto nord - particolare
SGTI - Identificazione	Restauro - 1986 - Palazzo Schifanoia <Ferrara>
SGTD - Indicazioni sul soggetto	Ferrara - Benvenuti, Pietro <notizie 1458-1484> - Rossetti, Biagio <notizie 1447-1516> - Palazzo Schifanoia - 1466-1493 - Particolare prospetto nord - Restauri 1986
SGL - TITOLO	
SGLT - Titolo proprio	Ferrara – Palazzo Schifanoia – particolare parte settentrionale del palazzo
SGLS - Specifiche titolo	inventario museale
DT - CRONOLOGIA	
DTZ - CRONOLOGIA GENERICA	
DTZG - Fascia cronologica /periodo	XX
DTS - CRONOLOGIA SPECIFICA	
DTSI - Da	1986/05/26
DTSF - A	1986/05/26
DTM - Motivazione/fonte	inventario museale
LR - LUOGO E DATA DELLA RIPRESA	
LRC - LOCALIZZAZIONE	
LRCS - Stato	ITALIA
LRCR - Regione	Emilia-Romagna
LRCP - Provincia	FE
LRCC - Comune	Ferrara
LRO - Occasione	documentazione patrimonio civico
LRD - Data della ripresa	1986/05/26
PD - PRODUZIONE E DIFFUSIONE	
PDF - RESPONSABILITA'	
PDFJ - Ente schedatore	ICCD
PDFH - Codice identificativo	FSA00002
PDFN - Nome scelto di persona o ente	Musei d'Arte Antica Ferrara
PDFP - Tipo intestazione	E
PDFA - Indicazioni cronologiche	1970-
PDFI - Indicazione del nome e dell'indirizzo	C.F.F.
PDFR - Ruolo	committente
PDFL - Luogo	Ferrara
PDFC - Circostanza	documentazione patrimonio civico
PDFD - Cronologia specifica	1986/05/26
PDFM - Motivazione/fonte	inventario museale
	L'inventario museale attribuisce lo scatto al fotografo Daniele Felisatti,

PDFS - Note	che operava in fototeca. Una stampa derivante dal negativo riporta sul verso la sigla C.F.F. (Civica Fototeca Ferrarese). L'archivio fotografico è stato costituito nel 1974 circa ma la direzione dei Musei esisteva dal 1970.
--------------------	---

MT - DATI TECNICI

MTX - Indicazione di colore	BN
------------------------------------	----

MTC - MATERIA E TECNICA

MTCM - Materia	pellicola
-----------------------	-----------

MTCT - Tecnica	gelatina bromuro d'argento
-----------------------	----------------------------

MIS - MISURE

MISP - Riferimento alla parte	supporto primario
--------------------------------------	-------------------

MISZ - Tipo di misura	altezzaxlunghezza
------------------------------	-------------------

MISS - Specifiche	massima
--------------------------	---------

MISU - Unità di misura	mm
-------------------------------	----

MISM - Valore	24x36
----------------------	-------

CO - CONSERVAZIONE E INTERVENTI

STC - STATO DI CONSERVAZIONE

STCC - Stato di conservazione	buono
--------------------------------------	-------

DA - DATI ANALITICI

NSC - Notizie storico-critiche	La ripresa in esame mostra un particolare della fabbrica quattrocentesca di Palazzo Schifanoia a Ferrara, con finestroni posti sul lato nord che guarda il giardino, da cui si affacciano due figure. Fu eseguita durante i lavori di restauro del 1986 dal fotografo Daniele Felisatti e il negativo è menzionato nell'inventario museale della Fototeca dei Musei d'Arte Antica di Ferrara. La fabbrica quattrocentesca fu impostata nel 1391, sopraelevata nel 1466 per volere del duca Borso d'Este che si avvalse dell'opera del capo cantiere Pietro di Benvenuto degli Ordini, e ampliata nel 1493 per volere di Ercole I che si avvalse del celebre architetto Biagio Rossetti.
---------------------------------------	---

RO - RAPPORTO

ROF - RAPPORTO BENE INIZIALE/BENE FINALE

ROFF	negativo
-------------	----------

ROFO - Definizione	positivo
---------------------------	----------

ROFD - Datazione	1986/05/26 post
-------------------------	-----------------

ROFM - Fonte datazione	inventario museale
-------------------------------	--------------------

ROFC - Collocazione	08/ FE/ Ferrara/ Palazzo Bonacossi/ Fototeca/ scatola A 48 (Palazzo Schifanoia, esterni) / cartella 5 (Palazzo Schifanoia – giardino e palazzina ex Università – locale ristoro)
----------------------------	--

ROFI - Inventario	62696_P_1
--------------------------	-----------

ROFP - Note	1 stampa b/n su carta, mm. 177x126, incollata su supporto secondario in carta mm. 247x175, iscrizione C.F.F., stato di conservazione cattivo (alterazioni sull'emulsione dovute all'adesivo, specchio d'argento), stampatore Daniele Felisatti
--------------------	--

ROF - RAPPORTO BENE INIZIALE/BENE FINALE

ROFF	negativo
-------------	----------

ROFO - Definizione	positivo
---------------------------	----------

ROFD - Datazione	1986/05/26 post
ROFM - Fonte datazione	inventario museale
ROFC - Collocazione	08/ FE/ Ferrara/ Palazzo Bonacossi/ Fototeca/ scatola A 48 (Palazzo Schifanoia, esterni) / cartella 5 (Palazzo Schifanoia – giardino e palazzina ex Università – locale ristoro)
ROFI - Inventario	62696_P_2
ROFP - Note	1 stampa b/n su carta politenata, mm. 177x125, timbro Civica Fototeca di Ferrara, stato di conservazione buono, stampatore Daniele Felisatti

TU - CONDIZIONE GIURIDICA E PROVVEDIMENTI DI TUTELA

CDG - CONDIZIONE GIURIDICA

CDGG - Indicazione generica	proprietà Ente pubblico territoriale
ACQ - ACQUISIZIONE	
ACQT - Tipo acquisizione	documentazione prodotta da rilevamento sul terreno
BPT - Provvedimenti di tutela - sintesi	no

DO - DOCUMENTAZIONE

FTA - DOCUMENTAZIONE FOTOGRAFICA

FTAN - Codice identificativo	MCAAFE62696
FTAX - Genere	documentazione allegata
FTAP - Tipo	fotografia digitale (file)
FTAA - Autore	Menabò, Tiziano
FTAD - Data	2014
FTAE - Ente proprietario	Musei d'Arte Antica Ferrara

BIB - BIBLIOGRAFIA

BIBJ - Ente schedatore	ICCD
BIBH - Codice identificativo	FSB00001
BIBX - Genere	bibliografia specifica
BIBF - Tipo	monografia
BIBM - Riferimento bibliografico completo	Il Palazzo Schifanoia a Ferrara, a cura di Salvatore Settis, Walter Cupperi, con scritti di Jadranka Bentini [et al.], Modena, Franco Cosimo Panini Editore, 2007
BIBW - Indirizzo web (URL)	Per conoscere la collocazione del volume nelle biblioteche italiane è possibile consultare l'OPAC SBN: http://www.sbn.it/opacsbn/opaclib?db=solr_iccu&sort_ac cess=Data_discendente%3A+mag+31%2C+min+3086+%2C+min+50%203&rpquery=%2540attrset%2Bbib-1%2B%2B%2540attr%2B1%25%203D1016%2B%2540attr%2B4%253D6%2B%2522Palazzo%2BSchifano ia%2BFerrara%2522&totalResult=45&select_db=solr_iccu&s aveparams=false&nentries=1&rpnlablel=+Tutti+i+campi+%3D+Palazzo+Schifanoia+a+Ferrara+%28parole+in+AND%29+&searchForm=opac

AD - ACCESSO AI DATI

ADS - SPECIFICHE DI ACCESSO AI DATI

ADSP - Profilo di accesso	3
ADSM - Motivazione	scheda di bene non adeguatamente sorvegliabile

CM - CERTIFICAZIONE E GESTIONE DEI DATI

CMP - REDAZIONE E VERIFICA SCIENTIFICA**CMPD - Anno di redazione**

2014

**CMPN - Responsabile
ricerca e redazione**

Biondi, Marianna

**RSR - Referente verifica
scientifica**

Sassu, Giovanni

**FUR - Funzionario
responsabile**

Giudici, Corinna

AN - ANNOTAZIONI