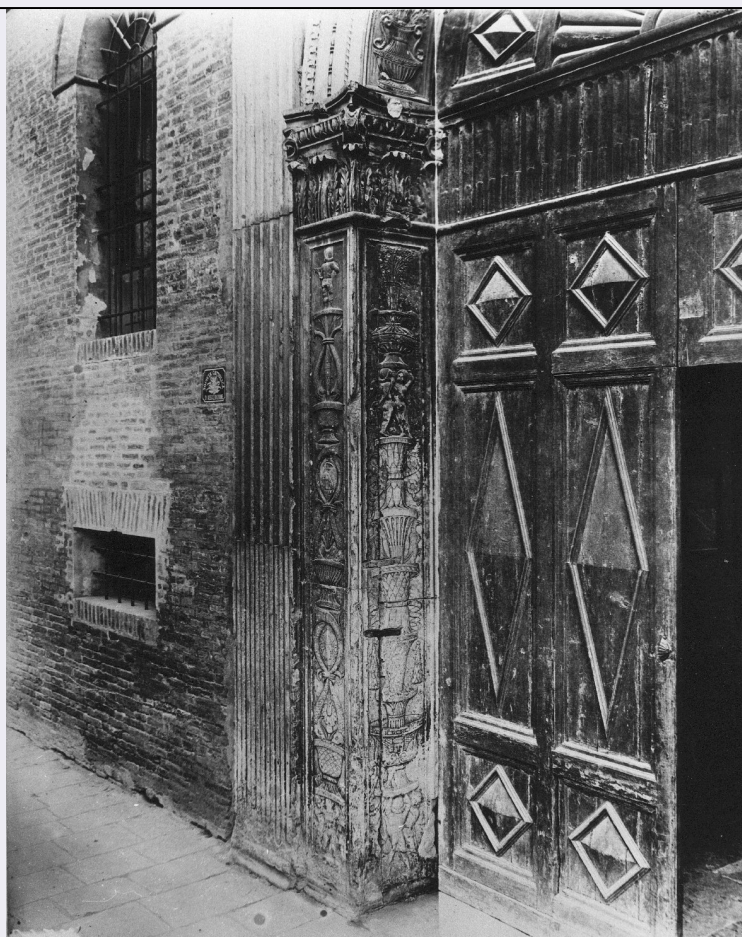


SCHEDA



CD - CODICI

TSK - Tipo scheda F

LIR - Livello catalogazione P

NCT - CODICE UNIVOCO

NCTR - Codice Regione 08

NCTN - Numero catalogo generale 00634759

ESC - Ente schedatore ICCD

ECP - Ente competente per tutela ICCD

OG - BENE CULTURALE

AMB - Ambito di tutela MiBACT storico artistico

CTG - Categoria DOCUMENTAZIONE DEL PATRIMONIO ARCHITETTONICO

OGT - DEFINIZIONE BENE

OGTD - Definizione positivo

OGC - TRATTAMENTO CATALOGRAFICO

OGCT - Trattamento catalografico bene semplice

OGM - Modalità di individuazione appartenenza ad una collezione o raccolta pubblica

OGR - Disponibilità del bene	bene disponibile
-------------------------------------	------------------

RV - RELAZIONI

RSE - RELAZIONI CON ALTRI BENI

RSER - Tipo relazione	è contenuto in
RSES - Specifiche tipo relazione	Dal 2000 si trova nella Fototeca ospitata in Palazzo Bonacossi.
RSET - Tipo scheda	A
RSED - Definizione del bene	Palazzo Bonacossi

LC - LOCALIZZAZIONE GEOGRAFICO - AMMINISTRATIVA

PVC - LOCALIZZAZIONE

PVCS - Stato	ITALIA
PVCR - Regione	Emilia-Romagna
PVCP - Provincia	FE
PVCC - Comune	Ferrara

LDC - COLLOCAZIONE SPECIFICA

ACB - ACCESSIBILITA' DEL BENE

ACBA - Accessibilità	si
-----------------------------	----

UB - DATI PATRIMONIALI/INVENTARI/STIME/COLLEZIONI

UBF - UBICAZIONE BENE

UBFP - Fondo	Fototeca Musei Arte Antica Ferrara
UBFS - Serie archivistica	scatola A 50
UBFT - Sottoserie archivistica	cartella 1
UBFU - Titolo di unità archivistica	Palazzo Schifanoia, portale
UBFC - Collocazione	stanza dei positivi

INP - INVENTARIO PATRIMONIALE IN VIGORE

INPC - Codice inventario patrimoniale	70004_P_1
INPR - Data dell'immissione in patrimonio	1974 (?)

INV - ALTRI INVENTARI

INVN - Codice inventario	1575
INVD - Riferimento cronologico	NR

AU - DEFINIZIONE CULTURALE

AUT - AUTORE/RESPONSABILITA'

AUTJ - Ente	
--------------------	--

schedatore	ICCD
AUTH - Codice identificativo	FSA00021
AUTN - Nome scelto di persona o ente	Anonimo
AUTP - Tipo intestazione	P
AUTA - Indicazioni cronologiche	XX seconda metà
AUTR - Ruolo	fotografo principale
AUTM - Motivazione /fonte	analisi storica
AUT - AUTORE/RESPONSABILITA'	
AUTJ - Ente schedatore	ICCD
AUTH - Codice identificativo	FSA00019
AUTN - Nome scelto di persona o ente	Gabinetto Fotografico Nazionale
AUTP - Tipo intestazione	E
AUTA - Indicazioni cronologiche	1895-
AUTR - Ruolo	altro fotografo
AUTM - Motivazione /fonte	nota manoscritta
AUTZ - Note	negativo originale 7568/c del Gabinetto Fotografico Nazionale
AUT - AUTORE/RESPONSABILITA'	
AUTJ - Ente schedatore	ICCD
AUTH - Codice identificativo	FSA00003
AUTN - Nome scelto di persona o ente	Benvenuti, Pietro
AUTP - Tipo intestazione	P
AUTA - Indicazioni cronologiche	notizie dal 1458-1484
AUTR - Ruolo	architetto
AUTM - Motivazione /fonte	bibliografia
AUT - AUTORE/RESPONSABILITA'	
AUTJ - Ente schedatore	ICCD
AUTH - Codice identificativo	FSA00004
AUTN - Nome scelto	

di persona o ente	Rossetti, Biagio
AUTP - Tipo intestazione	P
AUTA - Indicazioni cronologiche	1447-1516
AUTR - Ruolo	architetto
AUTM - Motivazione /fonte	bibliografia
AUT - AUTORE/RESPONSABILITA'	
AUTJ - Ente schedatore	ICCD
AUTH - Codice identificativo	FSA00007
AUTN - Nome scelto di persona o ente	Ambrogio di Giacomo
AUTP - Tipo intestazione	P
AUTA - Indicazioni cronologiche	notizie 1466-1471
AUTR - Ruolo	scalpellino
AUTM - Motivazione /fonte	bibliografia
AUT - AUTORE/RESPONSABILITA'	
AUTJ - Ente schedatore	ICCD
AUTH - Codice identificativo	FSA00008
AUTN - Nome scelto di persona o ente	Antonio di Gregorio
AUTP - Tipo intestazione	P
AUTA - Indicazioni cronologiche	notizie 1466-1471
AUTR - Ruolo	scalpellino
AUTM - Motivazione /fonte	bibliografia
SG - SOGGETTO	
SGT - SOGGETTO	
SGTI - Identificazione	Italia - Emilia Romagna - Ferrara - Architettura - Palazzi - Palazzo Schifanoia
SGTI - Identificazione	Architetti - Italia - Sec. 15. - Benvenuti, Pietro <notizie 1458-1484>
SGTI - Identificazione	Architetti - Italia - Sec. 15.-16. - Rossetti, Biagio <1447-1516>
SGTI - Identificazione	Palazzo Schifanoia <Ferrara> - 1466-1493 - Fabbrica quattrocentesca - portale - particolare piedritto sinistro
SGTI - Identificazione	Sculture - Rilievi - 1466-1471 - portale principale [di] Palazzo Schifanoia <Ferrara>
SGTI - Identificazione	Scultori - Italia - Sec. 15. - Ambrogio di Giacomo [da] Milano <notizie 1466-1471>

SGTI - Identificazione	Scultori - Italia - Sec. 15. - Antonio di Gregorio <notizie 1466-1471>
SGTD - Indicazioni sul soggetto	Ferrara - Benvenuti, Pietro <notizie 1458-1484> - Rossetti, Biagio <notizie 1447-1516> - Palazzo Schifanoia - 1466-1493 - Particolare piedritto del portale - Portale: Ambrogio di Giacomo da Milano <notizie 1466-1471> e Antonio di Gregorio <notizie 1466-1471>
SGL - TITOLO	
SGLT - Titolo proprio	Ferrara - Palazzo Schifanoia – portale, particolare parasta sinistra
SGLS - Specifiche titolo	del catalogatore
DT - CRONOLOGIA	
DTZ - CRONOLOGIA GENERICA	
DTZG - Fascia cronologica/periodo	XX
DTS - CRONOLOGIA SPECIFICA	
DTSI - Da	1970/00/00
DTSV - Validità	ca
DTSF - A	1980/00/00
DTSL - Validità	ca
DTM - Motivazione/fonte	analisi storica
MT - DATI TECNICI	
MTX - Indicazione di colore	BN
MTC - MATERIA E TECNICA	
MTCM - Materia	carta
MTCT - Tecnica	gelatina ai sali d'argento
MIS - MISURE	
MISP - Riferimento alla parte	supporto primario
MISZ - Tipo di misura	altezzaxlunghezza
MISS - Specifiche	massima
MISU - Unità di misura	mm
MISM - Valore	287x203
MIS - MISURE	
MISP - Riferimento alla parte	supporto secondario
MISZ - Tipo di misura	altezzaxlunghezza
MISS - Specifiche	massima
MISU - Unità di misura	mm
MISM - Valore	300x250
CO - CONSERVAZIONE E INTERVENTI	
STC - STATO DI CONSERVAZIONE	

STCC - Stato di conservazione	discreto
STCS - Specifiche	specchio d'argento
DA - DATI ANALITICI	
ISE - ISCRIZIONI/EMBLEMI/MARCHI/STEMMI/TIMBRI	
ISEP - Posizione	sul supporto secondario: verso
ISED - Definizione	timbro
ISEE - Specifiche	di collezione
ISEL - Lingua	italiano
ISEF - Alfabeto	latino
ISEI - Trascrizione	Civici musei – Fototeca
ISE - ISCRIZIONI/EMBLEMI/MARCHI/STEMMI/TIMBRI	
ISEP - Posizione	sul supporto secondario: verso
ISED - Definizione	iscrizione
ISEL - Lingua	italiano
ISEF - Alfabeto	latino
ISEI - Trascrizione	negativo originale 7568/c del Gabinetto Fotografico Nazionale
NSC - Notizie storico-critiche	<p>La ripresa in esame mostra un particolare della fabbrica quattrocentesca di Palazzo Schifanoia a Ferrara, con il piedritto sinistro del portale murato al civico 23 di via Scandiana. Fu realizzata tra il 1914 e il 1918 da un fotografo del Gabinetto Fotografico Nazionale ma la stampa è successiva (inv. 7568/C. Ministero per i Beni Culturali e Ambientali. Istituto Centrale per il Catalogo e la Documentazione. "La Fototeca Nazionale", Roma 1986, p. 17, a cura di Paola Callegari, Maria Teresa Contini, Flavia Ferrante, Serenita Papaldo, Aurelia Pratolini). La fabbrica quattrocentesca di Palazzo Schifanoia fu edificata nel 1391 e ampliata nel 1466 da Borso d'Este. Il duca incaricò il capo cantiere Pietro di Benvenuto degli Ordini di sopraelevare di un piano il fabbricato, di uniformare la facciata per mezzo di una decorazione ad affresco formata da motivi geometrici imitanti commessi marmorei e di ornare il prospetto con un coronamento di merli dipinti. Borso concluse l'opera con l'apposizione di un imponente portale marmoreo, attribuibile ad Ambrogio di Giacomo da Milano e Antonio di Gregorio. Nella stampa è visibile il portale in pietra d'Istria con le due facce del piedritto sinistro. In una faccia tre putti reggono una candelabra che fa da podio a un putto liutista, mentre nel fusto della candelabra il profilo inarcato di pesci, festoni e cornucopie individua medaglioni campiti da un fiore di cardo, da una palmetta e dalle imprese estensi del "paraduro" e dell'unicorno. Nell'altra faccia tre putti sostengono una candelabra dalle coppe sbalzate e decorate da festoni, mentre in cima due putti alati reggono un vaso di fiori. Una seconda e ultima fase di ampliamenti del palazzo si attuò nel 1493, quando il successore di Borso, Ercole I, chiese all'architetto Biagio Rossetti di prolungare di sette metri verso est la struttura, per creare un nuovo ambiente. Fu l'occasione per ripensare il coronamento della facciata: la merlatura venne eliminata e sostituita con un cornicione in cotto che presenta a rilievo, nelle metope, l'impresa del diamante simbolo del duca (http://www.artecultura.fe.it/72/storia-di-palazzo-schifanoia).</p>
RO - RAPPORTO	
ROF - RAPPORTO BENE INIZIALE/BENE FINALE	
ROFF	positivo
ROFO - Definizione	positivo

ROFD - Datazione	1970-1980 ca.
ROFM - Fonte datazione	analisi stilistica
ROFC - Collocazione	08/ FE/ Ferrara/ Palazzo Bonacossi/ Fototeca/ scatola A 50 (Palazzo Schifanoia, portale)/ cartella 1 (Palazzo Schifanoia, portale)
ROFI - Inventario	70004_P_2
ROFP - Note	1 stampa b/n su carta, mm. 289x231, incollata su supporto secondario in carta mm. 299x237, stato di conservazione buono, iscrizione con numero del primo inventario C.G.F.: 1575, negativo originale 7568/c del Gabinetto Fotografico Nazionale, sul verso timbro Civici musei – Fototeca
ROF - RAPPORTO BENE INIZIALE/BENE FINALE	
ROFF	positivo
ROFO - Definizione	positivo
ROFD - Datazione	1970-1980 ca.
ROFM - Fonte datazione	analisi storica
ROFC - Collocazione	08/ FE/ Ferrara/ Palazzo Bonacossi/ Fototeca/ scatola A 50 (Palazzo Schifanoia, portale)/ cartella 1 (Palazzo Schifanoia, portale)
ROFI - Inventario	70004_P_3
ROFP - Note	1 stampa b/n su carta, mm. 240x181, stato di conservazione buono, negativo originale 7568/c del Gabinetto Fotografico Nazionale
TU - CONDIZIONE GIURIDICA E PROVVEDIMENTI DI TUTELA	
CDG - CONDIZIONE GIURIDICA	
CDGG - Indicazione generica	proprietà Ente pubblico territoriale
ACQ - ACQUISIZIONE	
ACQT - Tipo acquisizione	acquisto
BPT - Provvedimenti di tutela - sintesi	no
DO - DOCUMENTAZIONE	
FTA - DOCUMENTAZIONE FOTOGRAFICA	
FTAN - Codice identificativo	MCAAFE70004_P_1
FTAX - Genere	documentazione allegata
FTAP - Tipo	fotografia digitale (file)
FTAA - Autore	Menabò, Tiziano
FTAD - Data	2014
FTAE - Ente proprietario	Musei d'Arte Antica Ferrara
BIB - BIBLIOGRAFIA	
BIBJ - Ente schedatore	ICCD
BIBH - Codice identificativo	FSB00001
BIBX - Genere	bibliografia specifica

BIBF - Tipo	monografia
BIBM - Riferimento bibliografico completo	Il Palazzo Schifanoia a Ferrara, a cura di Salvatore Settis, Walter Cupperi, con scritti di Jadranka Bentini [et al.], Modena, Franco Cosimo Panini Editore, 2007
BIBW - Indirizzo web (URL)	Per conoscere la collocazione del volume nelle biblioteche italiane è possibile consultare l'OPAC SBN: http://www.sbn.it/opacsbn/opaclib?db=solr_iccu&sort_ac cess=Data_discendente%3A+mag+31%2C+min+3086+%2C+min+50%203&rpnquery=%2540attrset%2Bbib-1%2B%2B%2540attr%2B1%25%203D1016%2B%2540attr%2B4%253D6%2B%2522Palazzo%2BSchifanoia%2BFerrara%2522&totalResult=45&select_db=solr_iccu&s aveparams=false&nentries=1&rpnlabel=+Tutti+i+campi+%3D+Palazzo+Schifanoia+a+Ferrara+%28parole+in+AND%29+&searchForm=opac
BIBN - Note	testi, p. 199
BIB - BIBLIOGRAFIA	
BIBJ - Ente schedatore	ICCD
BIBH - Codice identificativo	FSB00002
BIBX - Genere	bibliografia specifica
BIBF - Tipo	contributo in periodico
BIBM - Riferimento bibliografico completo	Die Meister des Schifanoia-Portals, Eberhard Ruhmer, in "Pantheon" 26, 1968, 2, pp. 197-207
BIBW - Indirizzo web (URL)	Per conoscere la collocazione della rivista nella biblioteca del Kunsthistorisches Institut im Florenz e nella Biblioteca Herziana di Roma consultare: http://aleph.mpg.de/F/VPKIMH5LM6EVPPLS65AQVGEY1YSF2FAP3NT12VF6VJU1NCGKS4-22675?func=full-set-set&set_number=753491&set_entry=000002&format=999
AD - ACCESSO AI DATI	
ADS - SPECIFICHE DI ACCESSO AI DATI	
ADSP - Profilo di accesso	3
ADSM - Motivazione	scheda di bene non adeguatamente sorvegliabile
CM - CERTIFICAZIONE E GESTIONE DEI DATI	
CMP - REDAZIONE E VERIFICA SCIENTIFICA	
CMPD - Anno di redazione	2014
CMPN - Responsabile ricerca e redazione	Biondi, Marianna
RSR - Referente verifica scientifica	Sassu, Giovanni
FUR - Funzionario responsabile	Giudici, Corinna