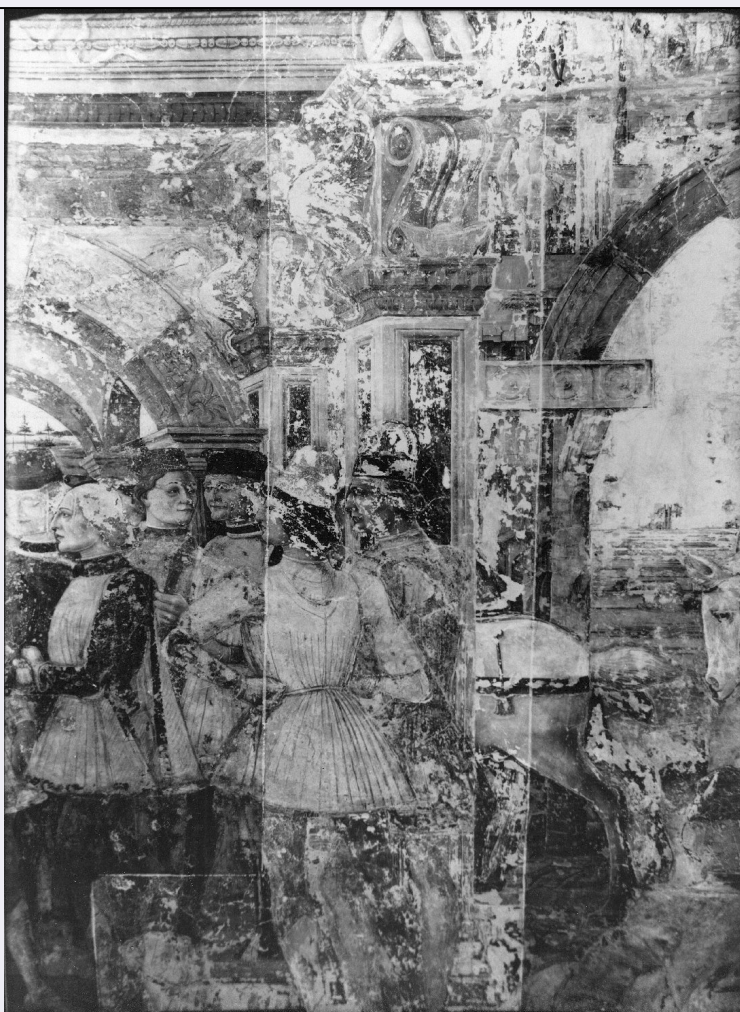


SCHEDA



CD - CODICI

TSK - Tipo scheda F

LIR - Livello catalogazione P

NCT - CODICE UNIVOCO

NCTR - Codice Regione 08

NCTN - Numero catalogo generale 00634835

ESC - Ente schedatore ICCD

ECP - Ente competente per tutela ICCD

OG - BENE CULTURALE

AMB - Ambito di tutela MiBACT storico artistico

CTG - Categoria DOCUMENTAZIONE DEL PATRIMONIO STORICO ARTISTICO

OGT - DEFINIZIONE BENE

OGTD -

Definizione	positivo
OGC - TRATTAMENTO CATALOGRAFICO	
OGCT - Trattamento catalografico	bene semplice
OGM - Modalità di individuazione	appartenenza ad una collezione o raccolta pubblica
OGR - Disponibilità del bene	bene disponibile
RV - RELAZIONI	
RSE - RELAZIONI CON ALTRI BENI	
RSER - Tipo relazione	è contenuto in
RSES - Specifiche tipo relazione	Dal 2000 si trova nella Fototeca ospitata in Palazzo Bonacossi.
RSET - Tipo scheda	A
RSED - Definizione del bene	Palazzo Bonacossi
RSE - RELAZIONI CON ALTRI BENI	
RSER - Tipo relazione	era contenuto in
RSES - Specifiche tipo relazione	Dal 1999 al 2000 si trovava nella Fototeca Civica ospitata in Palazzo Schifanoia.
RSET - Tipo scheda	A
RSED - Definizione del bene	Palazzo Schifanoia
LC - LOCALIZZAZIONE GEOGRAFICO - AMMINISTRATIVA	
PVC - LOCALIZZAZIONE	
PVCS - Stato	ITALIA
PVCR - Regione	Emilia-Romagna
PVCP - Provincia	FE
PVCC - Comune	Ferrara
LDC - COLLOCAZIONE SPECIFICA	
ACB - ACCESSIBILITA' DEL BENE	
ACBA - Accessibilità	si
LA - ALTRE LOCALIZZAZIONI GEOGRAFICO - AMMINISTRATIVE	
TLC - Tipo di	

localizzazione	luogo di provenienza/collocazione precedente
-----------------------	--

PRV - LOCALIZZAZIONE

PRVS - Stato	ITALIA
PRVR - Regione	Emilia-Romagna
PRVP - Provincia	FE
PRVC - Comune	Ferrara

**PRC -
COLLOCAZIONE
SPECIFICA****PRD - DATI CRONOLOGICI**

PRDI - Riferimento cronologico /data inizio	1999/11/30
PRDU - Data fine	2000/00/00

UB - DATI PATRIMONIALI/INVENTARI/STIME/COLLEZIONI**UBF - UBICAZIONE BENE**

UBFP - Fondo	Fototeca Musei Arte Antica Ferrara
UBFU - Titolo di unità archivistica	Palazzo Schifanoia, interni
UBFC - Collocazione	scatola Foto Schifanoia SBSAEBo (n. 1)

INP - INVENTARIO PATRIMONIALE IN VIGORE

INPC - Codice inventario patrimoniale	2925_P_1
INPR - Data dell'immissione in patrimonio	1999/11/30

AU - DEFINIZIONE CULTURALE**AUT - AUTORE/RESPONSABILITA'**

AUTJ - Ente schedatore	ICCD
AUTH - Codice identificativo	FSA00021
AUTN - Nome scelto di persona o ente	Anonimo
AUTP - Tipo intestazione	P
AUTA - Indicazioni cronologiche	XX seconda metà
AUTR - Ruolo	fotografo principale
AUTM -	

Motivazione /fonte	dato non disponibile
AUT - AUTORE/RESPONSABILITA'	
AUTJ - Ente schedatore	ICCD
AUTH - Codice identificativo	FSA00023
AUTN - Nome scelto di persona o ente	Maestro dagli occhi spalancati
AUTP - Tipo intestazione	P
AUTA - Indicazioni cronologiche	XV seconda metà
AUTS - Riferimento al nome	e bottega
AUTR - Ruolo	pittore
AUTM - Motivazione /fonte	bibliografia
AUTZ - Note	Sassu 2010
SG - SOGGETTO	
SGT - SOGGETTO	
SGTI - Identificazione	Italia - Emilia Romagna - Ferrara - Palazzo Schifanoia - Ciclo [dei] mesi - Dipinti murali
SGTI - Identificazione	Maestro [dagli] occhi spalancati [e] bottega - 1469-1470 - Luglio - particolare supplica di Borso
SGTI - Identificazione	Pittori - Italia - Maestro [dagli] occhi spalancati <Sec. 15. seconda metà>
SGTI - Identificazione	Restauro - Raffaldini, Arturo - 1951-1955 - Ciclo [dei] mesi - Palazzo Schifanoia <Ferrara>
SGTD - Indicazioni sul soggetto	Maestro dagli occhi spalancati e bottega - 1469-1470 - Mese di Luglio - Particolare della fascia inferiore - dipinto - Ferrara - Palazzo Schifanoia - Restauri: Arturo Raffaldini - 1951-1955
SGL - TITOLO	
SGLA - Titolo attribuito	Ferrara – Palazzo Schifanoia – Salone dei Mesi – parete nord, mese di luglio, registro inferiore – Apoteosi di Borso
SGLS - Specifiche titolo	del catalogatore
DT - CRONOLOGIA	
DTZ - CRONOLOGIA GENERICA	
DTZG - Fascia cronologica /periodo	XX
DTS - CRONOLOGIA SPECIFICA	
DTSI - Da	1999/11/30

DTSV - Validità	ante
DTSF - A	1999/11/30
DTSL - Validità	ante
DTM - Motivazione /fonte	documentazione

LR - LUOGO E DATA DELLA RIPRESA

LRC - LOCALIZZAZIONE

LRCS - Stato	ITALIA
LRCR - Regione	Emilia-Romagna
LRCP - Provincia	BO
LRCC - Comune	Bologna
LRD - Data della ripresa	1999/11/30 ante

MT - DATI TECNICI

MTX - Indicazione di colore	BN
------------------------------------	----

MTC - MATERIA E TECNICA

MTCM - Materia	carta
MTCT - Tecnica	gelatina ai sali d'argento
MTCS - Note	positivo su carta politenata

MIS - MISURE

MISP - Riferimento alla parte	supporto primario
MISZ - Tipo di misura	altezzaxlunghezza
MISS - Specifiche	massima
MISU - Unità di misura	mm
MISM - Valore	240x178

CO - CONSERVAZIONE E INTERVENTI

STC - STATO DI CONSERVAZIONE

STCC - Stato di conservazione	buono
--------------------------------------	-------

DA - DATI ANALITICI

La ripresa in esame mostra un uomo circondato da cortigiani che supplica Borso d'Este, un particolare della fascia inferiore del mese di Luglio attribuito al Maestro dagli occhi spalancati e bottega (<http://www.artecultura.fe.it/1889/luglio>). Un dipinto che a sua volta parte del ciclo dei Mesi realizzato tra il 1469 e il 1470 al piano nobile di Palazzo Schifanoia da autori del calibro di Francesco del Cossa, Ercole de' Roberti, Gherardo di Andrea Fico da Vicenza e altri: voluto dal duca Borso per esaltare la sua attività di governo, il ciclo rappresenta una delle più grandi testimonianze della cultura rinascimentale italiana (<http://www.artecultura.fe.it/159/museo-schifanoia>). Lo scatto originale fu eseguito nel 1951-1955 durante i lavori di restauro delle pitture condotti da Arturo Raffaldini: il negativo è conservato presso il Gabinetto Fotografico della Soprintendenza per i Beni Artistici di

NSC - Notizie storico-critiche	Bologna che ne è proprietaria (1 negativo b/n su vetro, cm 13x18, inv. 2925). Il pittore e restauratore Arturo Raffaldini (Mantova 1899-Firenze 1962) prima di intraprendere i lavori a Schifanoia fu responsabile di altri due importanti cantieri di restauro mantovani, dove sperimentò l'antica tecnica dell'encausto: Palazzo Ducale nel 1927-1935 e Palazzo Te nel 1940-1943 (Catalogo della mostra "Arturo Raffaldini pittore", a cura di Elena Stendardi, settembre-24 novembre 2012, Mantova, Madonna della Vittoria; Paola Artoni, Contributo per una storia del restauro a Mantova: Dante Berzuini (1866-1935) a Palazzo Te: http://www.univr.it/documenti/AllegatiOA/allegatooa_24951.pdf). La stampa in oggetto è eseguita nel 1999 circa, forse a partire da un nuovo negativo, e fu acquistata dai Musei d'Arte Antica di Ferrara per incrementare la documentazione riguardante il patrimonio civico.
---------------------------------------	--

RO - RAPPORTO

ROF - RAPPORTO BENE INIZIALE/BENE FINALE

ROFF	positivo
ROFO - Definizione	positivo
ROFD - Datazione	1999/11/30 ante
ROFM - Fonte datazione	documentazione
ROFC - Collocazione	08/ FE/ Ferrara/ Palazzo Bonacossi/ Fototeca/ scatola foto Schifanoia SBSAEBo (n. 1)
ROFI - Inventario	2925_P_2
ROFP - Note	1 stampa b/n su carta politenata, mm. 240x178, stato di conservazione buono

TU - CONDIZIONE GIURIDICA E PROVVEDIMENTI DI TUTELA

CDG - CONDIZIONE GIURIDICA

CDGG - Indicazione generica	proprietà Ente pubblico territoriale
------------------------------------	--------------------------------------

ACQ - ACQUISIZIONE

ACQT - Tipo acquisizione	acquisto
---------------------------------	----------

BPT - Provvedimenti di tutela - sintesi	no
--	----

CPR - DIRITTI D'AUTORE

CPRN - Nome	SBSAE BO, GFS
CPRI - Indirizzo	Via Castiglione, 7 - Bologna

DO - DOCUMENTAZIONE

FTA - DOCUMENTAZIONE FOTOGRAFICA

FTAN - Codice identificativo	SBSAEBO2925_P_1
FTAX - Genere	documentazione allegata
FTAP - Tipo	fotografia digitale (file)
FTAA - Autore	Menabò, Tiziano
FTAD - Riferimento	2014

cronologico	
FTAE - Ente proprietario	Musei d'Arte Antica Ferrara
BIB - BIBLIOGRAFIA	
BIBJ - Ente schedatore	ICCD
BIBH - Codice identificativo	FSB00001
BIBX - Genere	bibliografia specifica
BIBF - Tipo	monografia
BIBM - Riferimento bibliografico completo	Il Palazzo Schifanoia a Ferrara, a cura di Salvatore Settis, Walter Cupperi, con scritti di Jadranka Bentini [et al.], Modena, Franco Cosimo Panini Editore, 2007
BIBW - Indirizzo web (URL)	Per conoscere la collocazione del volume nelle biblioteche italiane è possibile consultare OPAC SBN: http://www.sbn.it/opacsbn/opaclib?db=solr_iccu&sort_access=Data_discendente%3A+mag+31%2C+min+3086+%2C+min+50%2003&rpquery=%2540attrset%2Bbib-1%2B%2B%2540attr%2B1%25%203D1016%2B%2540attr%2B4%253D6%2B%2522Palazzo%2BSchifanoia%2BFerrara%2522&totalResult=45&select_db=solr_iccu&saveparams=false&nentries=1&rpnlable=+Tutti+i+campi+%3D+Palazzo+Schifanoia+a+Ferrara+%28parole+in+AND%29+&searchForm=opac
BIBN - Note	Atlante, p. 212
BIB - BIBLIOGRAFIA	
BIBJ - Ente schedatore	ICCD
BIBH - Codice identificativo	FSB00004
BIBX - Genere	bibliografia specifica
BIBF - Tipo	monografia
BIBM - Riferimento bibliografico completo	Guida a Palazzo Schifanoia. Ferrara, Giovanni Sassu, Ferrara, Musei Civici Arte Antica 2010
BIBW - Indirizzo web (URL)	Per conoscere la collocazione del volume nelle biblioteche italiane è possibile consultare OPAC SBN: http://www.sbn.it/opacsbn/opaclib?db=solr_iccu&select_db=solr_iccu&Invia=Cerca&saveparams=false&resultForward=opac%2Fficcu%2Ffull.jsp&searchForm=opac%2Fficcu%2Ffree.jsp&do_cmd=search_show_cmd&nentries=1&rpnlable=+Tutti+i+campi+%3D+Guida+a+Palazzo+Schifanoia+%28parole+in+AND%29+&rpquery=%2540attrset%2Bbib-1%2B%2B%2540attr%2B1%253D1016%2B%2540attr%2B4%253D6%2B%2522Guida%2BPalazzo%2BSchifanoia%2522
AD - ACCESSO AI DATI	
ADS - SPECIFICHE DI ACCESSO AI DATI	
ADSP - Profilo di accesso	3
ADSM - Motivazione	scheda di bene non adeguatamente sorvegliabile
CM - CERTIFICAZIONE E GESTIONE DEI DATI	

CMP - REDAZIONE E VERIFICA SCIENTIFICA

CMPD - Anno di redazione	2014
CMPN - Responsabile ricerca e redazione	Biondi, Marianna
RSR - Referente verifica scientifica	Sassu, Giovanni
FUR - Funzionario responsabile	Giudici, Corinna
AN - ANNOTAZIONI	