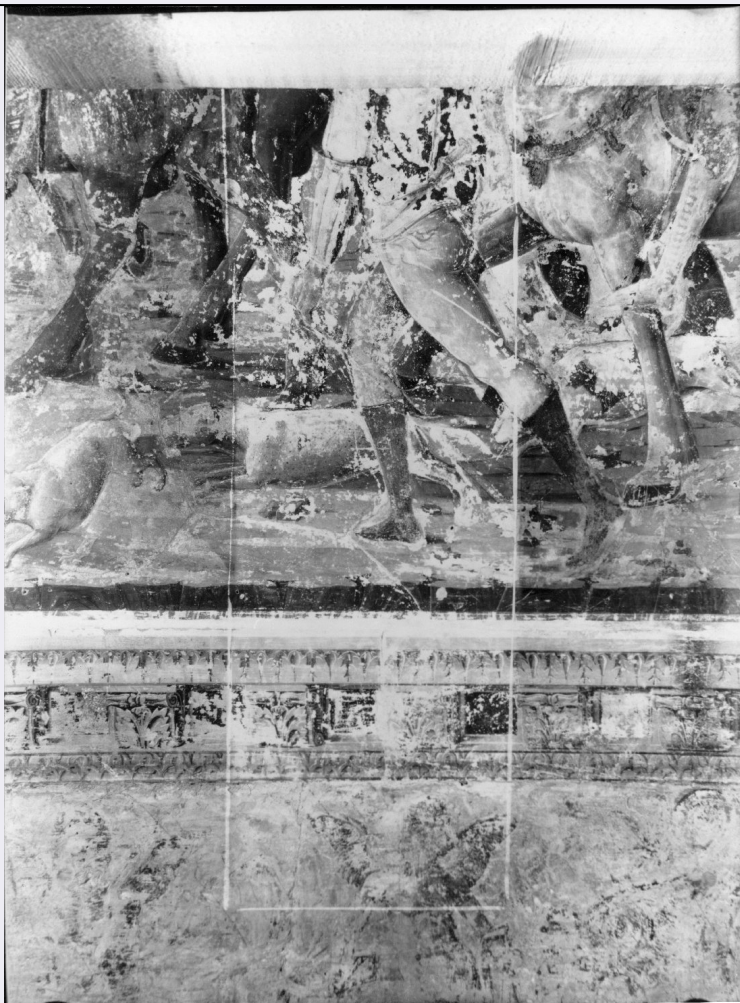


# SCHEDA



## CD - CODICI

**TSK - Tipo scheda** F

**LIR - Livello catalogazione** P

### NCT - CODICE UNIVOCO

**NCTR - Codice Regione** 08

**NCTN - Numero catalogo generale** 00634926

**ESC - Ente schedatore** ICCD

**ECP - Ente competente per tutela** ICCD

## OG - BENE CULTURALE

**AMB - Ambito di tutela MiBACT** storico artistico

**CTG - Categoria** DOCUMENTAZIONE DEL PATRIMONIO STORICO ARTISTICO

### OGT - DEFINIZIONE BENE

**OGTD -**

<b>Definizione</b>	positivo
<b>OGC - TRATTAMENTO CATALOGRAFICO</b>	
<b>OGCT - Trattamento catalografico</b>	bene semplice
<b>OGM - Modalità di individuazione</b>	appartenenza ad una collezione o raccolta pubblica
<b>OGR - Disponibilità del bene</b>	bene disponibile
<b>RV - RELAZIONI</b>	
<b>RSE - RELAZIONI CON ALTRI BENI</b>	
<b>RSER - Tipo relazione</b>	è contenuto in
<b>RSES - Specifiche tipo relazione</b>	Dal 2000 si trova nella Fototeca ospitata in Palazzo Bonacossi.
<b>RSET - Tipo scheda</b>	A
<b>RSED - Definizione del bene</b>	Palazzo Bonacossi
<b>RSE - RELAZIONI CON ALTRI BENI</b>	
<b>RSER - Tipo relazione</b>	era contenuto in
<b>RSES - Specifiche tipo relazione</b>	Dal 1999 al 2000 si trovava nella Fototeca Civica ospitata in Palazzo Schifanoia.
<b>RSET - Tipo scheda</b>	A
<b>RSED - Definizione del bene</b>	Palazzo Schifanoia
<b>LC - LOCALIZZAZIONE GEOGRAFICO - AMMINISTRATIVA</b>	
<b>PVC - LOCALIZZAZIONE</b>	
<b>PVCS - Stato</b>	ITALIA
<b>PVCR - Regione</b>	Emilia-Romagna
<b>PVCP - Provincia</b>	FE
<b>PVCC - Comune</b>	Ferrara
<b>LDC - COLLOCAZIONE SPECIFICA</b>	
<b>ACB - ACCESSIBILITA' DEL BENE</b>	
<b>ACBA - Accessibilità</b>	si
<b>LA - ALTRE LOCALIZZAZIONI GEOGRAFICO - AMMINISTRATIVE</b>	
<b>TLC - Tipo di</b>	

<b>localizzazione</b>	luogo di provenienza/collocazione precedente
-----------------------	--

**PRV - LOCALIZZAZIONE**

<b>PRVS - Stato</b>	ITALIA
<b>PRVR - Regione</b>	Emilia-Romagna
<b>PRVP - Provincia</b>	FE
<b>PRVC - Comune</b>	Ferrara

**PRC -  
COLLOCAZIONE  
SPECIFICA****PRD - DATI CRONOLOGICI**

<b>PRDI - Riferimento cronologico /data inizio</b>	1999/11/30
<b>PRDU - Data fine</b>	2000/00/00

**UB - DATI PATRIMONIALI/INVENTARI/STIME/COLLEZIONI****UBF - UBICAZIONE BENE**

<b>UBFP - Fondo</b>	Fototeca Musei Arte Antica Ferrara
<b>UBFU - Titolo di unità archivistica</b>	Palazzo Schifanoia, interni
<b>UBFC - Collocazione</b>	scatola Foto Schifanoia SBSAEBo (n. 1)

**INP - INVENTARIO PATRIMONIALE IN VIGORE**

<b>INPC - Codice inventario patrimoniale</b>	2934_P
<b>INPR - Data dell'immissione in patrimonio</b>	1999/11/30

**AU - DEFINIZIONE CULTURALE****AUT - AUTORE/RESPONSABILITA'**

<b>AUTJ - Ente schedatore</b>	ICCD
<b>AUTH - Codice identificativo</b>	FSA00021
<b>AUTN - Nome scelto di persona o ente</b>	Anonimo
<b>AUTP - Tipo intestazione</b>	P
<b>AUTA - Indicazioni cronologiche</b>	XX seconda metà
<b>AUTR - Ruolo</b>	fotografo principale
<b>AUTM -</b>	

<b>Motivazione /fonte</b>	dato non disponibile
<b>AUT - AUTORE/RESPONSABILITA'</b>	
<b>AUTJ - Ente schedatore</b>	ICCD
<b>AUTH - Codice identificativo</b>	FSA00025
<b>AUTN - Nome scelto di persona o ente</b>	Gherardo di Andrea Fiorini da Vicenza
<b>AUTP - Tipo intestazione</b>	P
<b>AUTA - Indicazioni cronologiche</b>	notizie 1424-1486
<b>AUTS - Riferimento al nome</b>	(?)
<b>AUTR - Ruolo</b>	pittore
<b>AUTM - Motivazione /fonte</b>	bibliografia
<b>AUTZ - Note</b>	Sassu 2010
<b>SG - SOGGETTO</b>	
<b>SGT - SOGGETTO</b>	
<b>SGTI - Identificazione</b>	Italia - Emilia Romagna - Ferrara - Palazzo Schifanoia - Ciclo [dei] mesi - Dipinti murali
<b>SGTI - Identificazione</b>	Gherardo : di Andrea Fiorini : da Vicenza [?] - 1469-1470 - Agosto - particolare Caccia [col] falcone [e] decorazione monocroma
<b>SGTI - Identificazione</b>	Pittori - Italia - Gherardo : di Andrea Fiorini : da Vicenza <notizie 1424-1486>
<b>SGTI - Identificazione</b>	Restauro - Raffaldini, Arturo - 1951-1955 - Ciclo [dei] mesi - Palazzo Schifanoia <Ferrara>
<b>SGTD - Indicazioni sul soggetto</b>	Gherardo di Andrea Fiorini da Vicenza (?) - 1469-1470 - Mese di Agosto - Particolare di fascia inferiore - dipinto - Ferrara - Palazzo Schifanoia - Restauri: Arturo Raffaldini - 1951-1955
<b>SGL - TITOLO</b>	
<b>SGLA - Titolo attribuito</b>	Ferrara – Palazzo Schifanoia – Salone dei Mesi – parete nord, mese di agosto, registro inferiore e porzione di decorazione monocroma – Apoteosi di Borso
<b>SGLS - Specifiche titolo</b>	del catalogatore
<b>DT - CRONOLOGIA</b>	
<b>DTZ - CRONOLOGIA GENERICA</b>	
<b>DTZG - Fascia cronologica /periodo</b>	XX
<b>DTS - CRONOLOGIA SPECIFICA</b>	
<b>DTSI - Da</b>	1999/11/30

<b>DTSV - Validità</b>	ante
<b>DTSF - A</b>	1999/11/30
<b>DTSL - Validità</b>	ante
<b>DTM - Motivazione /fonte</b>	documentazione

### LR - LUOGO E DATA DELLA RIPRESA

#### LRC - LOCALIZZAZIONE

<b>LRCS - Stato</b>	ITALIA
<b>LRCR - Regione</b>	Emilia-Romagna
<b>LRCP - Provincia</b>	BO
<b>LRCC - Comune</b>	Bologna
<b>LRD - Data della ripresa</b>	1999/11/30 ante

### MT - DATI TECNICI

<b>MTX - Indicazione di colore</b>	BN
------------------------------------	----

#### MTC - MATERIA E TECNICA

<b>MTCM - Materia</b>	carta
<b>MTCT - Tecnica</b>	gelatina ai sali d'argento
<b>MTCS - Note</b>	positivo su carta politenata

#### MIS - MISURE

<b>MISP - Riferimento alla parte</b>	supporto primario
<b>MISZ - Tipo di misura</b>	altezzaxlunghezza
<b>MISS - Specifiche</b>	massima
<b>MISU - Unità di misura</b>	mm
<b>MISM - Valore</b>	240x178

### CO - CONSERVAZIONE E INTERVENTI

#### STC - STATO DI CONSERVAZIONE

<b>STCC - Stato di conservazione</b>	buono
--------------------------------------	-------

### DA - DATI ANALITICI

La ripresa in esame mostra un brano di caccia col falcone. E' un particolare del ciclo dei Mesi, dipinto tra il 1469 e il 1470 al piano nobile di Palazzo Schifanoia da autori del cal di Francesco del Cossa, Ercole de' Roberti, Gherardo di Andrea Fiorini da Vicenza e altri. Voluto dal duca Borso per esaltare la sua attività di governo, il ciclo rappresenta una delle più grandi testimonianze della cultura rinascimentale italiana (<http://www.artecultura.fe.it/159/museo-schifanoia>). Nell'immagine si vede la parte sinistra della fascia inferiore del mese di Agosto, dove per intero è rappresentata l'Apoteosi di Borso attribuita con dubbi a Gherardo di Andrea Fiorini da Vicenza (<http://www.artecultura.fe.it/1890/agosto>). Lo scatto originale fu eseguito nel 1951-1955 durante i lavori di restauro del ciclo pittorico condotti da Arturo Raffaldini: il negativo è conservato presso il Gabinetto Fotografico della

<b>NSC - Notizie storico-critiche</b>	Soprintendenza per i Beni Artistici di Bologna che ne è proprietaria (1 negativo b/n su vetro, cm 13x18, inv. 2934). Il pittore e restauratore Arturo Raffaldini (Mantova 1899-Firenze 1962), prima di intraprendere i lavori a Schifanoia, fu responsabile di due importanti cantieri di restauro mantovani dove sperimentò l'antica tecnica dell'encausto: Palazzo Ducale nel 1927-1935 e Palazzo Te nel 1940-1943 (Catalogo della mostra "Arturo Raffaldini pittore", a cura di Elena Stendardi, 23 settembre-24 novembre 2012, Mantova: Madonna della Vittoria; Paola Artoni, Contributo per una storia del restauro a Mantova: Dante Berzuini (1866-1935) a Palazzo Te: <a href="http://www.univr.it/documenti/AllegatiOA/allegatooa_24951.pdf">http://www.univr.it/documenti/AllegatiOA/allegatooa_24951.pdf</a> ). La stampa in oggetto fu eseguita nel 1999 circa, forse a partire da un nuovo negativo, e fu acquistata dai Musei d'Arte Antica di Ferrara per incrementare la documentazione riguardante il patrimonio civico.
---------------------------------------	--

## TU - CONDIZIONE GIURIDICA E PROVVEDIMENTI DI TUTELA

### CDG - CONDIZIONE GIURIDICA

<b>CDGG - Indicazione generica</b>	proprietà Ente pubblico territoriale
------------------------------------	--------------------------------------

### ACQ - ACQUISIZIONE

<b>ACQT - Tipo acquisizione</b>	acquisto
---------------------------------	----------

<b>BPT - Provvedimenti di tutela - sintesi</b>	no
--	----

### CPR - DIRITTI D'AUTORE

<b>CPRN - Nome</b>	SBSAE BO, GFS
<b>CPRI - Indirizzo</b>	Via Castiglione, 7 - Bologna

## DO - DOCUMENTAZIONE

### FTA - DOCUMENTAZIONE FOTOGRAFICA

<b>FTAN - Codice identificativo</b>	SBSAEBO2934_P
<b>FTAX - Genere</b>	documentazione allegata
<b>FTAP - Tipo</b>	fotografia digitale (file)
<b>FTAA - Autore</b>	Menabò, Tiziano
<b>FTAD - Riferimento cronologico</b>	2014
<b>FTAE - Ente proprietario</b>	Musei d'Arte Antica Ferrara

### BIB - BIBLIOGRAFIA

<b>BIBJ - Ente schedatore</b>	ICCD
<b>BIBH - Codice identificativo</b>	FSB00001
<b>BIBX - Genere</b>	bibliografia specifica
<b>BIBF - Tipo</b>	monografia
<b>BIBM - Riferimento bibliografico completo</b>	Il Palazzo Schifanoia a Ferrara, a cura di Salvatore Settis, Walter Cupperi, con scritti di Jadranka Bentini [et al.], Modena, Franco Cosimo Panini Editore, 2007
	Per conoscere la collocazione del volume nelle biblioteche italiane è possibile consultar

<b>BIBW - Indirizzo web (URL)</b>	OPAC SBN: <a href="http://www.sbn.it/opacsbn/opaclib?db=solr_iccu&amp;sort_access=Data_discendente%3A+mag+31%2C+min+3086+%2C+min+50%2003&amp;rpnquery=%2540attrset%2Bbib-1%2B%2B%2540attr%2B1%25%203D1016%2B%2540attr%2B4%253D6%2B%2522Palazzo%2BSchifanoia%2BFerrara%2522&amp;totalResult=45&amp;select_db=solr_iccu&amp;saveparams=false&amp;nentries=1&amp;rpnlabel=+Tutti+i+campi+%3D+Palazzo+Schifanoia+a+Ferrara+%28parole+in+AND%29+&amp;searchForm=opac">http://www.sbn.it/opacsbn/opaclib?db=solr_iccu&amp;sort_access=Data_discendente%3A+mag+31%2C+min+3086+%2C+min+50%2003&amp;rpnquery=%2540attrset%2Bbib-1%2B%2B%2540attr%2B1%25%203D1016%2B%2540attr%2B4%253D6%2B%2522Palazzo%2BSchifanoia%2BFerrara%2522&amp;totalResult=45&amp;select_db=solr_iccu&amp;saveparams=false&amp;nentries=1&amp;rpnlabel=+Tutti+i+campi+%3D+Palazzo+Schifanoia+a+Ferrara+%28parole+in+AND%29+&amp;searchForm=opac</a>
<b>BIBN - Note</b>	Atlante, p. 230

### BIB - BIBLIOGRAFIA

<b>BIBJ - Ente schedatore</b>	ICCD
<b>BIBH - Codice identificativo</b>	FSB00004
<b>BIBX - Genere</b>	bibliografia specifica
<b>BIBF - Tipo</b>	monografia
<b>BIBM - Riferimento bibliografico completo</b>	Guida a Palazzo Schifanoia. Ferrara, Giovanni Sassu, Ferrara, Musei Civici Arte Antica 2010
<b>BIBW - Indirizzo web (URL)</b>	Per conoscere la collocazione del volume nelle biblioteche italiane è possibile consultare OPAC SBN: <a href="http://www.sbn.it/opacsbn/opaclib?db=solr_iccu&amp;select_db=solr_iccu&amp;Invia=Cerca&amp;saveparams=false&amp;resultForward=opac%2Fficcu%2Ffull.jsp&amp;searchForm=opac%2Fficcu%2Ffree.jsp&amp;do_cmd=search_show_cmd&amp;nentries=1&amp;rpnlabel=+Tutti+i+campi+%3D+Guida+a+Palazzo+Schifanoia+%28parole+in+AND%29+&amp;rpnquery=%2540attrset%2Bbib-1%2B%2B%2540attr%2B1%253D1016%2B%2540attr%2B4%253D6%2B%2522Guida%2BPalazzo%2BSchifanoia%2522">http://www.sbn.it/opacsbn/opaclib?db=solr_iccu&amp;select_db=solr_iccu&amp;Invia=Cerca&amp;saveparams=false&amp;resultForward=opac%2Fficcu%2Ffull.jsp&amp;searchForm=opac%2Fficcu%2Ffree.jsp&amp;do_cmd=search_show_cmd&amp;nentries=1&amp;rpnlabel=+Tutti+i+campi+%3D+Guida+a+Palazzo+Schifanoia+%28parole+in+AND%29+&amp;rpnquery=%2540attrset%2Bbib-1%2B%2B%2540attr%2B1%253D1016%2B%2540attr%2B4%253D6%2B%2522Guida%2BPalazzo%2BSchifanoia%2522</a>

### AD - ACCESSO AI DATI

#### ADS - SPECIFICHE DI ACCESSO AI DATI

<b>ADSP - Profilo di accesso</b>	3
<b>ADSM - Motivazione</b>	scheda di bene non adeguatamente sorvegliabile

### CM - CERTIFICAZIONE E GESTIONE DEI DATI

#### CMP - REDAZIONE E VERIFICA SCIENTIFICA

<b>CMPD - Anno di redazione</b>	2014
<b>CMPN - Responsabile ricerca e redazione</b>	Biondi, Marianna
<b>RSR - Referente verifica scientifica</b>	Sassu, Giovanni
<b>FUR - Funzionario responsabile</b>	Giudici, Corinna

### AN - ANNOTAZIONI