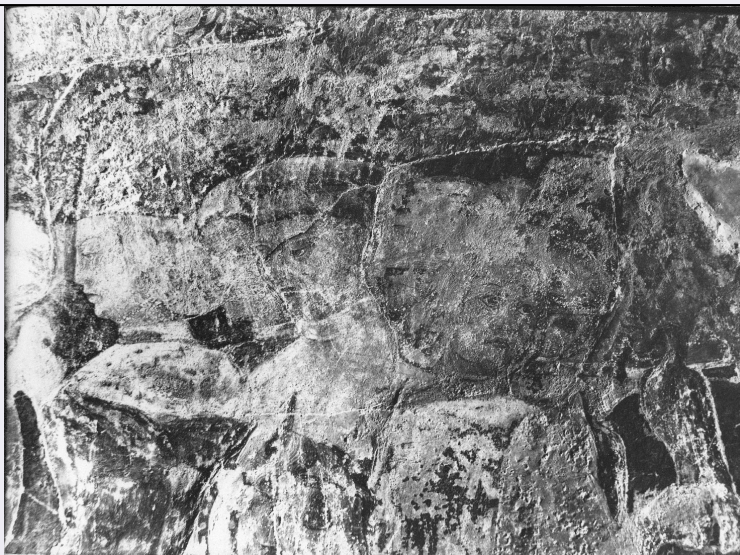


SCHEDA



CD - CODICI

TSK - Tipo scheda F

LIR - Livello catalogazione P

NCT - CODICE UNIVOCO

NCTR - Codice Regione 08

NCTN - Numero catalogo generale 00634933

ESC - Ente schedatore ICCD

ECP - Ente competente per tutela ICCD

OG - BENE CULTURALE

AMB - Ambito di tutela MiBACT storico artistico

CTG - Categoria DOCUMENTAZIONE DEL PATRIMONIO STORICO ARTISTICO

OGT - DEFINIZIONE BENE

OGTD - Definizione positivo

OGC - TRATTAMENTO CATALOGRAFICO

OGCT - Trattamento catalografico bene semplice

OGM - Modalità di individuazione appartenenza ad una collezione o raccolta pubblica

OGR - Disponibilità del bene bene disponibile

RV - RELAZIONI**RSE - RELAZIONI CON ALTRI BENI**

RSER - Tipo relazione è contenuto in

RSES - Specifiche tipo relazione Dal 2000 si trova nella Fototeca ospitata in Palazzo Bonacossi.

RSET - Tipo scheda A

RSED - Definizione del bene Palazzo Bonacossi

RSE - RELAZIONI CON ALTRI BENI

RSER - Tipo relazione era contenuto in

RSES - Specifiche tipo relazione Dal 1999 al 2000 si trovava nella Fototeca Civica ospitata in Palazzo Schifanoia.

RSET - Tipo scheda A

RSED - Definizione del bene Palazzo Schifanoia

LC - LOCALIZZAZIONE GEOGRAFICO - AMMINISTRATIVA**PVC - LOCALIZZAZIONE**

PVCS - Stato ITALIA

PVCR - Regione Emilia-Romagna

PVCP - Provincia FE

PVCC - Comune Ferrara

LDC - COLLOCAZIONE SPECIFICA**ACB - ACCESSIBILITA' DEL BENE**

ACBA - Accessibilità si

LA - ALTRE LOCALIZZAZIONI GEOGRAFICO - AMMINISTRATIVE

TLC - Tipo di localizzazione luogo di provenienza/collocazione precedente

PRV - LOCALIZZAZIONE

PRVS - Stato ITALIA

PRVR - Regione Emilia-Romagna

PRVP - Provincia FE

PRVC - Comune Ferrara

PRC - COLLOCAZIONE

SPECIFICA**PRD - DATI CRONOLOGICI****PRDI -****Riferimento
cronologico
/data inizio**

1999/11/30

**PRDU - Data
fine**

2000/00/00

UB - DATI PATRIMONIALI/INVENTARI/STIME/COLLEZIONI**UBF - UBICAZIONE BENE****UBFP - Fondo**

Fototeca Musei Arte Antica Ferrara

**UBFU - Titolo
di unità
archivistica**

Palazzo Schifanoia, interni

**UBFC -
Collocazione**

scatola Foto Schifanoia SBSAEBo (n. 1)

INP - INVENTARIO PATRIMONIALE IN VIGORE**INPC - Codice
inventario
patrimoniale**

2962_P

**INPR - Data
dell'immissione
in patrimonio**

1999/11/30

AU - DEFINIZIONE CULTURALE**AUT - AUTORE/RESPONSABILITA'****AUTJ - Ente
schedatore**

ICCD

**AUTH - Codice
identificativo**

FSA00021

**AUTN - Nome
scelto di
persona o ente**

Anonimo

**AUTP - Tipo
intestazione**

P

**AUTA -
Indicazioni
cronologiche**

XX seconda metà

AUTR - Ruolo

fotografo principale

**AUTM -
Motivazione
/fonte**

dato non disponibile

AUT - AUTORE/RESPONSABILITA'**AUTJ - Ente
schedatore**

ICCD

**AUTH - Codice
identificativo**

FSA00023

**AUTN - Nome
scelto di**

Maestro dagli occhi spalancati

persona o ente	
AUTP - Tipo intestazione	P
AUTA - Indicazioni cronologiche	XV seconda metà
AUTR - Ruolo	pittore
AUTM - Motivazione /fonte	bibliografia
AUTZ - Note	Sassu 2010

SG - SOGGETTO

SGT - SOGGETTO

SGTI - Identificazione	Italia - Emilia Romagna - Ferrara - Palazzo Schifanoia - Ciclo [dei] mesi - Dipinti murali
SGTI - Identificazione	Maestro [dagli] occhi spalancati - 1469-1470 - Giugno - particolare Cavalieri [di] Borso caccia
SGTI - Identificazione	Pittori - Italia - Maestro [dagli] occhi spalancati <Sec. 15. seconda metà>
SGTI - Identificazione	Restauro - Raffaldini, Arturo - 1951-1955 - Ciclo [dei] mesi - Palazzo Schifanoia <Ferrara>
SGTD - Indicazioni sul soggetto	Maestro dagli occhi spalancati - 1469-1470 - Mese di Giugno - Particolare della fascia inferiore - dipinto - Ferrara - Palazzo Schifanoia - Restauri: Arturo Raffaldini - 1951-1955

SGL - TITOLO

SGLA - Titolo attribuito	Ferrara – Palazzo Schifanoia – Salone dei Mesi – parete nord, mese di giugno, registro inferiore – Apoteosi di Borso
SGLS - Specifiche titolo	del catalogatore

DT - CRONOLOGIA

DTZ - CRONOLOGIA GENERICA

DTZG - Fascia cronologica /periodo	XX
---	----

DTS - CRONOLOGIA SPECIFICA

DTSI - Da	1999/11/30
DTSV - Validità	ante
DTSF - A	1999/11/30
DTSL - Validità	ante
DTM - Motivazione /fonte	documentazione

LR - LUOGO E DATA DELLA RIPRESA

LRC - LOCALIZZAZIONE

LRCS - Stato	ITALIA
LRCR - Regione	Emilia-Romagna
LRCP - Provincia	BO

LRCC - Comune	Bologna
LRD - Data della ripresa	1999/11/30 ante
MT - DATI TECNICI	
MTX - Indicazione di colore	BN
MTC - MATERIA E TECNICA	
MTCM - Materia	carta
MTCT - Tecnica	gelatina ai sali d'argento
MTCS - Note	positivo su carta politenata
MIS - MISURE	
MISP - Riferimento alla parte	supporto primario
MISZ - Tipo di misura	altezzaxlunghezza
MISS - Specifiche	massima
MISU - Unità di misura	mm
MISM - Valore	178x240
CO - CONSERVAZIONE E INTERVENTI	
STC - STATO DI CONSERVAZIONE	
STCC - Stato di conservazione	buono
DA - DATI ANALITICI	
NSC - Notizie storico-critiche	<p>La ripresa in esame mostra alcuni cavalieri del seguito di Borso d'Este a caccia. E' un particolare della fascia inferiore del mese di Giugno attribuito al Maestro dagli occhi spalancati (http://www.artecultura.fe.it/1888/giugno). Un dipinto che a sua volta fa parte del ciclo dei Mesi realizzato tra il 1469 e il 1470 al piano nobile di Palazzo Schifanoia, da autori del calibro di Francesco del Cossa, Ercole de' Roberti, Gherardo di Andrea Fiorini, Vincenzo Vicenza e altri: voluto dal duca Borso per esaltare la sua attività di governo, il ciclo rappresenta una delle più grandi testimonianze della cultura rinascimentale italiana (http://www.artecultura.fe.it/159/museo-schifanoia). Lo scatto originale fu eseguito nel 1951-1955 durante i lavori di restauro del ciclo pittorico condotti da Arturo Raffaldini: il negativo è conservato presso il Gabinetto Fotografico della Soprintendenza per i Beni Artistici di Bologna che ne è proprietaria (1 negativo b/n su vetro, cm 13x18, inv. 2962). Il pittore e restauratore Arturo Raffaldini (Mantova 1899-Firenze 1962), prima di intraprendere i lavori a Schifanoia, fu responsabile di due importanti cantieri di restauro mantovani dove sperimentò l'antica tecnica dell'encausto: Palazzo Ducale nel 1927-1933; Palazzo Te nel 1940-1943 (Catalogo della mostra "Arturo Raffaldini pittore", a cura di Elena Stendardi, 23 settembre-24 novembre 2012, Mantova, Madonna della Vittoria; Palazzo Artoni, Contributo per una storia del restauro a Mantova: Dante Berzuini (1866-1935) a Palazzo Te: http://www.univr.it/documenti/AllegatiOA/allegatooa_24951.pdf). La stampa in oggetto fu eseguita nel 1999 circa, forse a partire da un nuovo negativo, e fu acquistata dai Musei d'Arte Antica di Ferrara per incrementare la documentazione riguardante il patrimonio civico.</p>
TU - CONDIZIONE GIURIDICA E PROVVEDIMENTI DI TUTELA	
CDG - CONDIZIONE GIURIDICA	

CDGG - Indicazione generica	proprietà Ente pubblico territoriale
ACQ - ACQUISIZIONE	
ACQT - Tipo acquisizione	acquisto
BPT - Provvedimenti di tutela - sintesi	no
CPR - DIRITTI D'AUTORE	
CPRN - Nome	SBSAE BO, GFS
CPRI - Indirizzo	Via Castiglione, 7 - Bologna
DO - DOCUMENTAZIONE	
FTA - DOCUMENTAZIONE FOTOGRAFICA	
FTAN - Codice identificativo	SBSAEBO2962_P
FTAX - Genere	documentazione allegata
FTAP - Tipo	fotografia digitale (file)
FTAA - Autore	Menabò, Tiziano
FTAD - Riferimento cronologico	2014
FTAE - Ente proprietario	Musei d'Arte Antica Ferrara
BIB - BIBLIOGRAFIA	
BIBJ - Ente schedatore	ICCD
BIBH - Codice identificativo	FSB00001
BIBX - Genere	bibliografia specifica
BIBF - Tipo	monografia
BIBM - Riferimento bibliografico completo	Il Palazzo Schifanoia a Ferrara, a cura di Salvatore Settis, Walter Cupperi, con scritti di Jadranka Bentini [et al.], Modena, Franco Cosimo Panini Editore, 2007
BIBW - Indirizzo web (URL)	Per conoscere la collocazione del volume nelle biblioteche italiane è possibile consultare OPAC SBN: http://www.sbn.it/opacsbn/opaclib?db=solr_iccu&sort_access=Data_discendente%3A+mag+31%2C+min+3086+%2C+min+50%2003&rpquery=%2540attrset%2Bbib-1%2B%2B%2540attr%2B1%25%203D1016%2B%2540attr%2B4%253D6%2B%2522Palazzo%2BSchifanoia%2BFerrara%2522&totalResult=45&select_db=solr_iccu&sveparams=false&nentries=1&rpnlable=+Tutti+i+campi+%3D+Palazzo+Schifanoia+a+Ferrara+%28parole+in+AND%29+&searchForm=opac
BIBN - Note	Atlante, p. 189
BIB - BIBLIOGRAFIA	
BIBJ - Ente schedatore	ICCD
BIBH - Codice	

identificativo	FSB00004
BIBX - Genere	bibliografia specifica
BIBF - Tipo	monografia
BIBM - Riferimento bibliografico completo	Guida a Palazzo Schifanoia. Ferrara, Giovanni Sassu, Ferrara, Musei Civici Arte Antica 2010
BIBW - Indirizzo web (URL)	Per conoscere la collocazione del volume nelle biblioteche italiane è possibile consultare OPAC SBN: http://www.sbn.it/opacsbn/opaclib?db=solr_iccu&select_db=solr_iccu&Invia=Cerca&saveparams=false&resultForward=opac%2Fficcu%2Ffull.jsp&searchForm=opac%2Fficcu%2Ffree.jsp&do_cmd=search_show_cmd&nentries=1&rpnlable=+Tutti+i+campi+%3D+Guida+a+Palazzo+Schifanoia+%28parole+in+AND%29+&rpquery=%2540attrse%2Bbib-1%2B%2B%2540attr%2B1%253D1016%2B%2540attr%2B4%253D6%2B%2522Guida%2BPalazzo%2BSchifanoia%2522

AD - ACCESSO AI DATI

ADS - SPECIFICHE DI ACCESSO AI DATI

ADSP - Profilo di accesso	3
ADSM - Motivazione	scheda di bene non adeguatamente sorvegliabile

CM - CERTIFICAZIONE E GESTIONE DEI DATI

CMP - REDAZIONE E VERIFICA SCIENTIFICA

CMPD - Anno di redazione	2014
CMPN - Responsabile ricerca e redazione	Biondi, Marianna
RSR - Referente verifica scientifica	Sassu, Giovanni
FUR - Funzionario responsabile	Giudici, Corinna

AN - ANNOTAZIONI