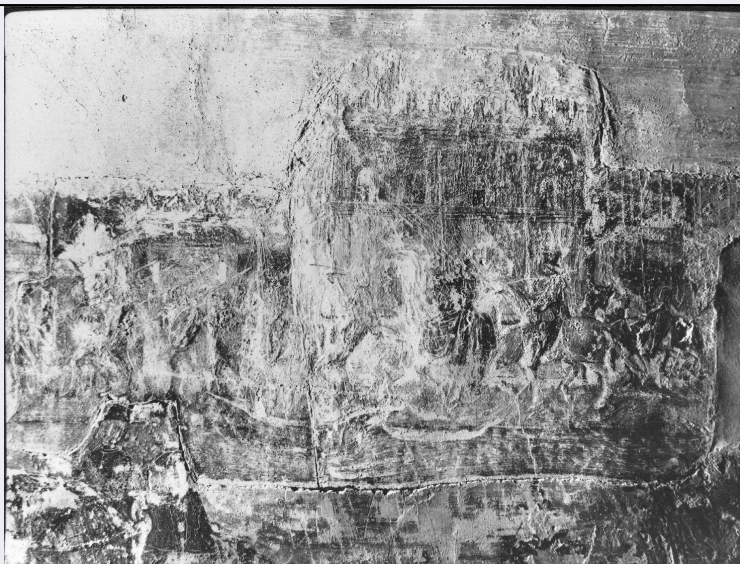


SCHEDA



CD - CODICI

TSK - Tipo scheda F

LIR - Livello catalogazione P

NCT - CODICE UNIVOCO

NCTR - Codice Regione 08

NCTN - Numero catalogo generale 00634966

ESC - Ente schedatore ICCD

ECP - Ente competente per tutela ICCD

OG - BENE CULTURALE

AMB - Ambito di tutela MiBACT storico artistico

CTG - Categoria DOCUMENTAZIONE DEL PATRIMONIO STORICO ARTISTICO

OGT - DEFINIZIONE BENE

OGTD - Definizione positivo

OGC - TRATTAMENTO CATALOGRAFICO

OGCT - Trattamento catalografico bene semplice

OGM - Modalità di individuazione appartenenza ad una collezione o raccolta pubblica

OGR - Disponibilità del bene bene disponibile

RV - RELAZIONI**RSE - RELAZIONI CON ALTRI BENI**

RSER - Tipo relazione è contenuto in

RSES - Specifiche tipo relazione Dal 2000 si trova nella Fototeca ospitata in Palazzo Bonacossi.

RSET - Tipo scheda A

RSED - Definizione del bene Palazzo Bonacossi

RSE - RELAZIONI CON ALTRI BENI

RSER - Tipo relazione era contenuto in

RSES - Specifiche tipo relazione Dal 1999 al 2000 si trovava nella Fototeca Civica ospitata in Palazzo Schifanoia.

RSET - Tipo scheda A

RSED - Definizione del bene Palazzo Schifanoia

LC - LOCALIZZAZIONE GEOGRAFICO - AMMINISTRATIVA**PVC - LOCALIZZAZIONE**

PVCS - Stato ITALIA

PVCR - Regione Emilia-Romagna

PVCP - Provincia FE

PVCC - Comune Ferrara

LDC - COLLOCAZIONE SPECIFICA**ACB - ACCESSIBILITA' DEL BENE**

ACBA - Accessibilità si

LA - ALTRE LOCALIZZAZIONI GEOGRAFICO - AMMINISTRATIVE

TLC - Tipo di localizzazione luogo di provenienza/collocazione precedente

PRV - LOCALIZZAZIONE

PRVS - Stato ITALIA

PRVR - Regione Emilia-Romagna

PRVP - Provincia FE

PRVC - Comune Ferrara

PRC - COLLOCAZIONE

SPECIFICA**PRD - DATI CRONOLOGICI**

PRDI - Riferimento cronologico /data inizio 1999/11/30

PRDU - Data fine 2000/00/00

UB - DATI PATRIMONIALI/INVENTARI/STIME/COLLEZIONI**UBF - UBICAZIONE BENE**

UBFP - Fondo Fototeca Musei Arte Antica Ferrara

UBFU - Titolo di unità archivistica Palazzo Schifanoia, interni

UBFC - Collocazione scatola Foto Schifanoia SBSAEBo (n. 1)

INP - INVENTARIO PATRIMONIALE IN VIGORE

INPC - Codice inventario patrimoniale 2963_P

INPR - Data dell'immissione in patrimonio 1999/11/30

AU - DEFINIZIONE CULTURALE**AUT - AUTORE/RESPONSABILITA'**

AUTJ - Ente schedatore ICCD

AUTH - Codice identificativo FSA00021

AUTN - Nome scelto di persona o ente Anonimo

AUTP - Tipo intestazione P

AUTA - Indicazioni cronologiche XX seconda metà

AUTR - Ruolo fotografo principale

AUTM - Motivazione /fonte dato non disponibile

AUT - AUTORE/RESPONSABILITA'

AUTJ - Ente schedatore ICCD

AUTH - Codice identificativo FSA00023

AUTN - Nome scelto di Maestro dagli occhi spalancati

persona o ente	
AUTP - Tipo intestazione	P
AUTA - Indicazioni cronologiche	XV seconda metà
AUTR - Ruolo	pittore
AUTM - Motivazione /fonte	bibliografia
AUTZ - Note	Sassu 2010

SG - SOGGETTO

SGT - SOGGETTO

SGTI - Identificazione	Italia - Emilia Romagna - Ferrara - Palazzo Schifanoia - Ciclo [dei] mesi - Dipinti murali
SGTI - Identificazione	Maestro [dagli] occhi spalancati - 1469-1470 - Giugno - particolare schiera [di] armati e [dal] borgo [della] Pioppa [sul] fiume Po
SGTI - Identificazione	Pittori - Italia - Maestro [dagli] occhi spalancati <Sec. 15. seconda metà>
SGTI - Identificazione	Restauro - Raffaldini, Arturo - 1951-1955 - Ciclo [dei] mesi - Palazzo Schifanoia <Ferrara>
SGTD - Indicazioni sul soggetto	Maestro dagli occhi spalancati - 1469-1470 - Mese di Giugno - Particolare della fascia inferiore - dipinto - Ferrara - Palazzo Schifanoia - Restauri: Arturo Raffaldini - 1951-1955

SGL - TITOLO

SGLA - Titolo attribuito	Ferrara – Palazzo Schifanoia – Salone dei Mesi – parete nord, mese di giugno, registro inferiore – Apoteosi di Borso
SGLS - Specifiche titolo	del catalogatore

DT - CRONOLOGIA

DTZ - CRONOLOGIA GENERICA

DTZG - Fascia cronologica /periodo	XX
---	----

DTS - CRONOLOGIA SPECIFICA

DTSI - Da	1999/11/30
DTSV - Validità	ante
DTSF - A	1999/11/30
DTSL - Validità	ante
DTM - Motivazione /fonte	documentazione

LR - LUOGO E DATA DELLA RIPRESA

LRC - LOCALIZZAZIONE

LRCS - Stato	ITALIA
LRCR - Regione	Emilia-Romagna
LRCP - Provincia	BO

LRCC - Comune	Bologna
LRD - Data della ripresa	1999/11/30 ante
MT - DATI TECNICI	
MTX - Indicazione di colore	BN
MTC - MATERIA E TECNICA	
MTCM - Materia	carta
MTCT - Tecnica	gelatina ai sali d'argento
MTCS - Note	positivo su carta politenata
MIS - MISURE	
MISP - Riferimento alla parte	supporto primario
MISZ - Tipo di misura	altezzaxlunghezza
MISS - Specifiche	massima
MISU - Unità di misura	mm
MISM - Valore	178x240
CO - CONSERVAZIONE E INTERVENTI	
STC - STATO DI CONSERVAZIONE	
STCC - Stato di conservazione	buono
DA - DATI ANALITICI	
NSC - Notizie storico-critiche	<p>La ripresa in esame mostra una schiera di armati che esce dal borgo della Pioppa sul fiume Po. E' un particolare della fascia inferiore del mese di Giugno attribuito al Maestro dagli occhi spalancati (http://www.artecultura.fe.it/1888/giugno). Un dipinto che a sua volta fa parte del ciclo dei Mesi realizzato tra il 1469 e il 1470 al piano nobile di Palazzo Schifanoia da autori del calibro di Francesco del Cossa, Ercole de' Roberti, Gherardo di Andrea Fico da Vicenza e altri: voluto dal duca Borso per esaltare la sua attività di governo, il ciclo rappresenta una delle più grandi testimonianze della cultura rinascimentale italiana (http://www.artecultura.fe.it/159/museo-schifanoia). Lo scatto originale fu eseguito nel 1951-1955 durante i lavori di restauro del ciclo pittorico condotti da Arturo Raffaldini: il negativo è conservato presso il Gabinetto Fotografico della Soprintendenza per i Beni Artistici di Bologna che ne è proprietaria (1 negativo b/n su vetro, cm 13x18, inv. 2963). Il pittore e restauratore Arturo Raffaldini (Mantova 1899-Firenze 1962), prima di intraprendere i lavori a Schifanoia, fu responsabile di due importanti cantieri di restauro mantovani dove sperimentò l'antica tecnica dell'encausto: Palazzo Ducale nel 1927-1933; Palazzo Te nel 1940-1943 (Catalogo della mostra "Arturo Raffaldini pittore", a cura di Elena Stendardi, 23 settembre-24 novembre 2012, Mantova, Madonna della Vittoria; Palazzo Artoni, Contributo per una storia del restauro a Mantova: Dante Berzuini (1866-1935) a Palazzo Te: http://www.univr.it/documenti/AllegatiOA/allegatooa_24951.pdf). La stampa in oggetto fu eseguita nel 1999 circa, forse a partire da un nuovo negativo, e fu acquistata dai Musei d'Arte Antica di Ferrara per incrementare la documentazione riguardante il patrimonio civico.</p>
TU - CONDIZIONE GIURIDICA E PROVVEDIMENTI DI TUTELA	
CDG - CONDIZIONE GIURIDICA	

CDGG - Indicazione generica	proprietà Ente pubblico territoriale
ACQ - ACQUISIZIONE	
ACQT - Tipo acquisizione	acquisto
BPT - Provvedimenti di tutela - sintesi	no
CPR - DIRITTI D'AUTORE	
CPRN - Nome	SBSAE BO, GFS
CPRI - Indirizzo	Via Castiglione, 7 - Bologna
DO - DOCUMENTAZIONE	
FTA - DOCUMENTAZIONE FOTOGRAFICA	
FTAN - Codice identificativo	SBSAEBO2963_P
FTAX - Genere	documentazione allegata
FTAP - Tipo	fotografia digitale (file)
FTAA - Autore	Menabò, Tiziano
FTAD - Riferimento cronologico	2014
FTAE - Ente proprietario	Musei d'Arte Antica Ferrara
BIB - BIBLIOGRAFIA	
BIBJ - Ente schedatore	ICCD
BIBH - Codice identificativo	FSB00001
BIBX - Genere	bibliografia specifica
BIBF - Tipo	monografia
BIBM - Riferimento bibliografico completo	Il Palazzo Schifanoia a Ferrara, a cura di Salvatore Settis, Walter Cupperi, con scritti di Jadranka Bentini [et al.], Modena, Franco Cosimo Panini Editore, 2007
BIBW - Indirizzo web (URL)	Per conoscere la collocazione del volume nelle biblioteche italiane è possibile consultare OPAC SBN: http://www.sbn.it/opacsbn/opaclib?db=solr_iccu&sort_access=Data_discendente%3A+mag+31%2C+min+3086+%2C+min+50%2003&rpquery=%2540attrset%2Bbib-1%2B%2B%2540attr%2B1%25%203D1016%2B%2540attr%2B4%253D6%2B%2522Palazzo%2BSchifanoia%2BFerrara%2522&totalResult=45&select_db=solr_iccu&aveparams=false&nentries=1&rpnlable=+Tutti+i+campi+%3D+Palazzo+Schifanoia+a+Ferrara+%28parole+in+AND%29+&searchForm=opac
BIBN - Note	Atlante, pp. 192-193
BIB - BIBLIOGRAFIA	
BIBJ - Ente schedatore	ICCD
BIBH - Codice	

identificativo	FSB00004
BIBX - Genere	bibliografia specifica
BIBF - Tipo	monografia
BIBM - Riferimento bibliografico completo	Guida a Palazzo Schifanoia. Ferrara, Giovanni Sassu, Ferrara, Musei Civici Arte Antica 2010
BIBW - Indirizzo web (URL)	Per conoscere la collocazione del volume nelle biblioteche italiane è possibile consultare OPAC SBN: http://www.sbn.it/opacsbn/opaclib?db=solr_iccu&select_db=solr_iccu&Invia=Cerca&saveparams=false&resultForward=opac%2Fficcu%2Ffull.jsp&searchForm=opac%2Fficcu%2Ffree.jsp&do_cmd=search_show_cmd&nentries=1&rpnlable=+Tutti+i+campi+%3D+Guida+a+Palazzo+Schifanoia+%28parole+in+AND%29+&rpquery=%2540attrse%2Bbib-1%2B%2B%2540attr%2B1%253D1016%2B%2540attr%2B4%253D6%2B%2522Guida%2BPalazzo%2BSchifanoia%2522

AD - ACCESSO AI DATI

ADS - SPECIFICHE DI ACCESSO AI DATI

ADSP - Profilo di accesso	3
ADSM - Motivazione	scheda di bene non adeguatamente sorvegliabile

CM - CERTIFICAZIONE E GESTIONE DEI DATI

CMP - REDAZIONE E VERIFICA SCIENTIFICA

CMPD - Anno di redazione	2014
CMPN - Responsabile ricerca e redazione	Biondi, Marianna
RSR - Referente verifica scientifica	Sassu, Giovanni
FUR - Funzionario responsabile	Giudici, Corinna

AN - ANNOTAZIONI