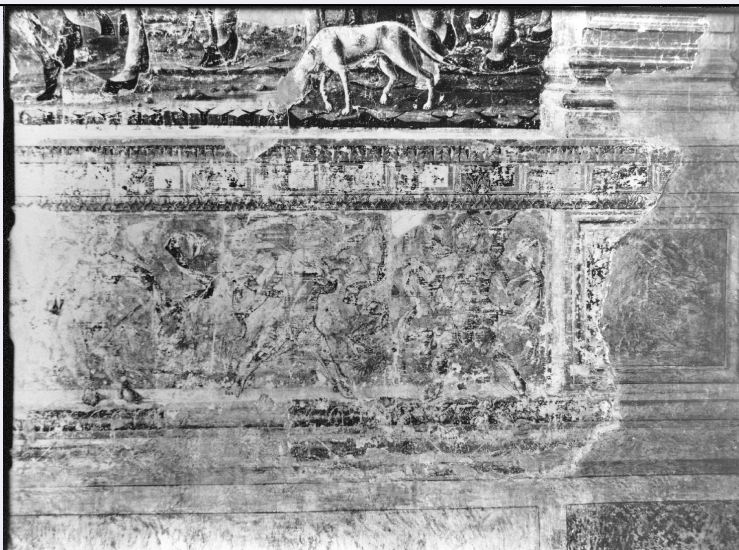


SCHEDA



CD - CODICI

TSK - Tipo scheda F

LIR - Livello catalogazione P

NCT - CODICE UNIVOCO

NCTR - Codice Regione 08

NCTN - Numero catalogo generale 00634760

ESC - Ente schedatore ICCD

ECP - Ente competente per tutela ICCD

OG - BENE CULTURALE

AMB - Ambito di tutela MiBACT storico artistico

CTG - Categoria DOCUMENTAZIONE DEL PATRIMONIO STORICO ARTISTICO

OGT - DEFINIZIONE BENE

OGTD - Definizione positivo

OGC - TRATTAMENTO CATALOGRAFICO

OGCT - Trattamento catalografico bene semplice

OGM - Modalità di individuazione appartenenza ad una collezione o raccolta pubblica

OGR - Disponibilità del bene bene disponibile

RV - RELAZIONI**RSE - RELAZIONI CON ALTRI BENI**

RSER - Tipo relazione è contenuto in

RSES - Specifiche tipo relazione Dal 2000 si trova nella Fototeca ospitata in Palazzo Bonacossi.

RSET - Tipo scheda A

RSED - Definizione del bene Palazzo Bonacossi

RSE - RELAZIONI CON ALTRI BENI

RSER - Tipo relazione era contenuto in

RSES - Specifiche tipo relazione Dal 1999 al 2000 si trovava nella Fototeca Civica ospitata in Palazzo Schifanoia.

RSET - Tipo scheda A

RSED - Definizione del bene Palazzo Schifanoia

LC - LOCALIZZAZIONE GEOGRAFICO - AMMINISTRATIVA**PVC - LOCALIZZAZIONE**

PVCS - Stato ITALIA

PVCR - Regione Emilia-Romagna

PVCP - Provincia FE

PVCC - Comune Ferrara

LDC - COLLOCAZIONE SPECIFICA**ACB - ACCESSIBILITA' DEL BENE**

ACBA - Accessibilità si

LA - ALTRE LOCALIZZAZIONI GEOGRAFICO - AMMINISTRATIVE

TLC - Tipo di localizzazione luogo di provenienza/collocazione precedente

PRV - LOCALIZZAZIONE

PRVS - Stato ITALIA

PRVR - Regione Emilia-Romagna

PRVP - Provincia FE

PRVC - Comune Ferrara

PRC - COLLOCAZIONE

SPECIFICA**PRD - DATI CRONOLOGICI**

PRDI - Riferimento cronologico /data inizio 1999/11/30

PRDU - Data fine 2000/00/00

UB - DATI PATRIMONIALI/INVENTARI/STIME/COLLEZIONI**UBF - UBICAZIONE BENE**

UBFP - Fondo Fototeca Musei Arte Antica Ferrara

UBFU - Titolo di unità archivistica Palazzo Schifanoia, interni

UBFC - Collocazione scatola Foto Schifanoia SBSAEBo (n. 1)

INP - INVENTARIO PATRIMONIALE IN VIGORE

INPC - Codice inventario patrimoniale 3007_P

INPR - Data dell'immissione in patrimonio 1999/11/30

AU - DEFINIZIONE CULTURALE**AUT - AUTORE/RESPONSABILITA'**

AUTJ - Ente schedatore ICCD

AUTH - Codice identificativo FSA00021

AUTN - Nome scelto di persona o ente Anonimo

AUTP - Tipo intestazione P

AUTA - Indicazioni cronologiche XX seconda metà

AUTR - Ruolo fotografo principale

AUTM - Motivazione /fonte bibliografia

AUT - AUTORE/RESPONSABILITA'

AUTJ - Ente schedatore ICCD

AUTH - Codice identificativo FSA00027

AUTN - Nome scelto di Anonimo

persona o ente	
AUTP - Tipo intestazione	P
AUTA - Indicazioni cronologiche	XV seconda metà
AUTR - Ruolo	pittore
AUTM - Motivazione /fonte	bibliografia
AUT - AUTORE/RESPONSABILITA'	
AUTJ - Ente schedatore	ICCD
AUTH - Codice identificativo	FSA00023
AUTN - Nome scelto di persona o ente	Maestro dagli occhi spalancati
AUTP - Tipo intestazione	P
AUTA - Indicazioni cronologiche	XV seconda metà
AUTR - Ruolo	pittore
AUTM - Motivazione /fonte	bibliografia
AUTZ - Note	Sassu 2010
SG - SOGGETTO	
SGT - SOGGETTO	
SGTI - Identificazione	Italia - Emilia Romagna - Ferrara - Palazzo Schifanoia - Ciclo [dei] mesi - Dipinti mura
SGTI - Identificazione	Anonimo - 1469-1470 - Giugno - decorazione monocroma
SGTI - Identificazione	Maestro [dagli] occhi spalancati - 1469-1470 - Giugno - particolare cane [di] Borso [a] caccia
SGTI - Identificazione	Pittori - Italia - Anonimo <Sec. 15. seconda metà>
SGTI - Identificazione	Pittori - Italia - Maestro [dagli] occhi spalancati <Sec. 15. seconda metà>
SGTI - Identificazione	Restauro - Raffaldini, Arturo - 1951-1955 - Ciclo [dei] mesi - Palazzo Schifanoia <Ferr
SGTD - Indicazioni sul soggetto	Anonimo, Maestro dagli occhi spalancati - 1469-1470 - Mese di Luglio - Particolare del fascia monocroma e inferiore - dipinto - Ferrara - Palazzo Schifanoia - Restauri: Arturo Raffaldini - 1951-1955
SGL - TITOLO	
SGLA - Titolo attribuito	Ferrara – Palazzo Schifanoia – Salone dei Mesi – parete nord, mese di giugno, fascia monocroma con putti alla base della decorazione e particolare del registro inferiore

SGLS - Specifiche titolo	del catalogatore
DT - CRONOLOGIA	
DTZ - CRONOLOGIA GENERICA	
DTZG - Fascia cronologica /periodo	XX
DTS - CRONOLOGIA SPECIFICA	
DTSI - Da	1999/11/30
DTSV - Validità	ante
DTSF - A	1999/11/30
DTSL - Validità	ante
DTM - Motivazione /fonte	documentazione
LR - LUOGO E DATA DELLA RIPRESA	
LRC - LOCALIZZAZIONE	
LRCS - Stato	ITALIA
LRCR - Regione	Emilia-Romagna
LRCP - Provincia	BO
LRCC - Comune	Bologna
LRD - Data della ripresa	1999/11/30 ante
MT - DATI TECNICI	
MTX - Indicazione di colore	BN
MTC - MATERIA E TECNICA	
MTCM - Materia	carta
MTCT - Tecnica	gelatina ai sali d'argento
MTCS - Note	positivo su carta politenata
MIS - MISURE	
MISP - Riferimento alla parte	supporto primario
MISZ - Tipo di misura	altezzaxlunghezza
MISS - Specifiche	massima
MISU - Unità di misura	mm
MISM - Valore	178x240
CO - CONSERVAZIONE E INTERVENTI	
STC - STATO DI CONSERVAZIONE	
STCC - Stato di conservazione	buono

DA - DATI ANALITICI**NSC - Notizie storico-critiche**

La ripresa in esame mostra uno dei cani di Borso d'Este a caccia e alcuni putti a monocromo. E' un particolare della fascia inferiore e monocroma del mese di Giugno attribuito al Maestro dagli occhi spalancati (<http://www.artecultura.fe.it/1888/giugno>). Un dipinto che a sua volta fa parte del ciclo dei Mesi realizzato tra il 1469 e il 1470 al piano nobile di Palazzo Schifanoia, da autori del calibro di Francesco del Cossa, Ercole de' Roberti, Gherardo di Andrea Fiorini da Vicenza e altri: voluto dal duca Borso per esaltarne la sua attività di governo, il ciclo rappresenta una delle più grandi testimonianze della cultura rinascimentale italiana (<http://www.artecultura.fe.it/159/museo-schifanoia>). Lo scatto originale fu eseguito nel 1951-1955 durante i lavori di restauro del ciclo pittorico condotti da Arturo Raffaldini: il negativo è conservato presso il Gabinetto Fotografico della Soprintendenza per i Beni Artistici di Bologna che ne è proprietaria (1 negativo b/n su vetro, cm 13x18, inv. 3007). Il pittore e restauratore Arturo Raffaldini (Mantova 1899- Firenze 1962), prima di intraprendere i lavori a Schifanoia, fu responsabile di due importanti cantieri di restauro mantovani dove sperimentò l'antica tecnica dell'encausto: Palazzo Ducale nel 1927-1935 e Palazzo Te nel 1940-1943 (Catalogo della mostra "Arturo Raffaldini pittore", a cura di Elena Stendardi, 23 settembre-24 novembre 2012, Mantova: Madonna della Vittoria; Paola Artoni, Contributo per una storia del restauro a Mantova: Dante Berzuini (1866-1935) a Palazzo Te: http://www.univr.it/documenti/AllegatiOA/allegatooa_24951.pdf). La stampa in oggetto fu eseguita nel 1999 circa, forse a partire da un nuovo negativo, e fu acquistata dai Musei d'Arte Antica di Ferrara per incrementare la documentazione riguardante il patrimonio civico.

TU - CONDIZIONE GIURIDICA E PROVVEDIMENTI DI TUTELA**CDG - CONDIZIONE GIURIDICA****CDGG -****Indicazione generica**

proprietà Ente pubblico territoriale

ACQ - ACQUISIZIONE**ACQT - Tipo acquisizione**

acquisto

BPT - Provvedimenti di tutela - sintesi

no

CPR - DIRITTI D'AUTORE**CPRN - Nome**

SBSAE BO, GFS

CPRI - Indirizzo

Via Castiglione, 7 - Bologna

DO - DOCUMENTAZIONE**FTA - DOCUMENTAZIONE FOTOGRAFICA****FTAN - Codice identificativo**

SBSAEBO3007_P

FTAX - Genere

documentazione allegata

FTAP - Tipo

fotografia digitale (file)

FTAA - Autore

Menabò, Tiziano

FTAD - Data

2014

FTAE - Ente proprietario

Musei d'Arte Antica Ferrara

BIB - BIBLIOGRAFIA**BIBJ - Ente schedatore**

ICCD

BIBH - Codice

identificativo	FSB00001
BIBX - Genere	bibliografia specifica
BIBF - Tipo	monografia
BIBM - Riferimento bibliografico completo	Il Palazzo Schifanoia a Ferrara, a cura di Salvatore Settis, Walter Cupperi, con scritti di Jadranka Bentini [et al.], Modena, Franco Cosimo Panini Editore, 2007
BIBW - Indirizzo web (URL)	Per conoscere la collocazione del volume nelle biblioteche italiane è possibile consultare OPAC SBN: http://www.sbn.it/opacsbn/opaclib?db=solr_iccu&sort_access=Data_discendente%3A+mag+31%2C+min+3086+%2C+min+50%2003&rpquery=%2540attrset%2Bbib-1%2B%2B%2540attr%2B1%25%203D1016%2B%2540attr%2B4%253D6%2B%2522Palazzo%2BSchifanoia%2BFerrara%2522&totalResult=45&select_db=solr_iccu&aveparams=false&nentries=1&rpnlable=+Tutti+i+campi+%3D+Palazzo+Schifanoia+a+Ferrara+%28parole+in+AND%29+&searchForm=opac
BIBN - Note	Atlante, pp. 176-177

BIB - BIBLIOGRAFIA

BIBJ - Ente schedatore	ICCD
BIBH - Codice identificativo	FSB00004
BIBX - Genere	bibliografia specifica
BIBF - Tipo	monografia
BIBM - Riferimento bibliografico completo	Guida a Palazzo Schifanoia. Ferrara, Giovanni Sassu, Ferrara, Musei Civici Arte Antica 2010
BIBW - Indirizzo web (URL)	Per conoscere la collocazione del volume nelle biblioteche italiane è possibile consultare OPAC SBN: http://www.sbn.it/opacsbn/opaclib?db=solr_iccu&select_db=solr_iccu&Invia=Cerca&saveparams=false&resultForward=0%2Fficcu%2Ffull.jsp&searchForm=opac%2Fficcu%2Ffree.jsp&do_cmd=search_show_cmd&nentries=1&rpnlable=+Tutti+i+campi+%3D+Guida+a+Palazzo+Schifanoia+%28parole+in+AND%29+&rpquery=%2540attrset%2Bbib-1%2B%2B%2540attr%2B1%253D1016%2B%2540attr%2B4%253D6%2B%2522Guida%2BPalazzo%2BSchifanoia%2522

AD - ACCESSO AI DATI

ADS - SPECIFICHE DI ACCESSO AI DATI

ADSP - Profilo di accesso	3
ADSM - Motivazione	scheda di bene non adeguatamente sorvegliabile

CM - CERTIFICAZIONE E GESTIONE DEI DATI

CMP - REDAZIONE E VERIFICA SCIENTIFICA

CMPD - Anno di redazione	2014
CMPN - Responsabile ricerca e redazione	Biondi, Marianna
RSR - Referente	

verifica scientifica

Sassu, Giovanni

**FUR - Funzionario
responsabile**

Giudici, Corinna

AN - ANNOTAZIONI