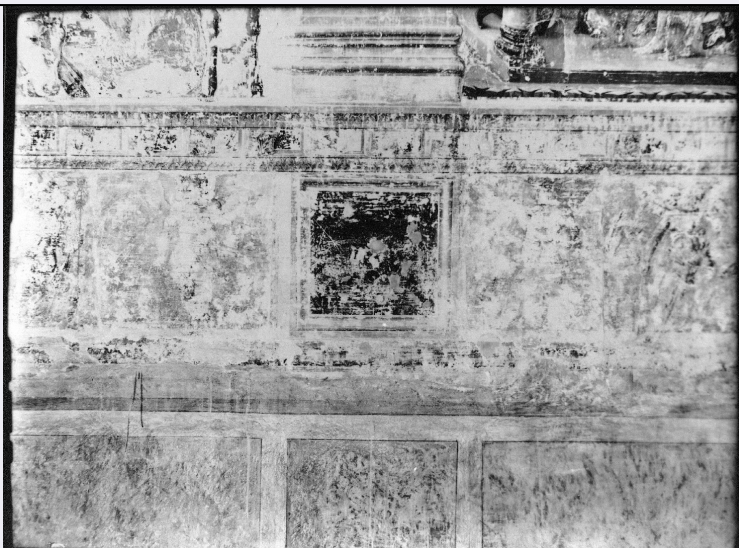


# SCHEDA



## CD - CODICI

**TSK - Tipo scheda** F

**LIR - Livello catalogazione** P

### NCT - CODICE UNIVOCO

**NCTR - Codice Regione** 08

**NCTN - Numero catalogo generale** 00634813

**ESC - Ente schedatore** ICCD

**ECP - Ente competente per tutela** ICCD

## OG - BENE CULTURALE

**AMB - Ambito di tutela MiBACT** storico artistico

**CTG - Categoria** DOCUMENTAZIONE DEL PATRIMONIO STORICO ARTISTICO

### OGT - DEFINIZIONE BENE

**OGTD - Definizione** positivo

### OGC - TRATTAMENTO CATALOGRAFICO

**OGCT - Trattamento catalografico** bene semplice

**OGM - Modalità di individuazione** appartenenza ad una collezione o raccolta pubblica

**OGR - Disponibilità del bene** bene disponibile

**RV - RELAZIONI****RSE - RELAZIONI CON ALTRI BENI**

**RSER - Tipo relazione** è contenuto in

**RSES - Specifiche tipo relazione** Dal 2000 si trova nella Fototeca ospitata in Palazzo Bonacossi.

**RSET - Tipo scheda** A

**RSED - Definizione del bene** Palazzo Bonacossi

**RSE - RELAZIONI CON ALTRI BENI**

**RSER - Tipo relazione** era contenuto in

**RSES - Specifiche tipo relazione** Dal 1999 al 2000 si trovava nella Fototeca Civica ospitata in Palazzo Schifanoia.

**RSET - Tipo scheda** A

**RSED - Definizione del bene** Palazzo Schifanoia

**LC - LOCALIZZAZIONE GEOGRAFICO - AMMINISTRATIVA****PVC - LOCALIZZAZIONE**

**PVCS - Stato** ITALIA

**PVCR - Regione** Emilia-Romagna

**PVCP - Provincia** FE

**PVCC - Comune** Ferrara

**LDC - COLLOCAZIONE SPECIFICA****ACB - ACCESSIBILITA' DEL BENE**

**ACBA - Accessibilità** si

**LA - ALTRE LOCALIZZAZIONI GEOGRAFICO - AMMINISTRATIVE**

**TLC - Tipo di localizzazione** luogo di provenienza/collocazione precedente

**PRV - LOCALIZZAZIONE**

**PRVS - Stato** ITALIA

**PRVR - Regione** Emilia-Romagna

**PRVP - Provincia** FE

**PRVC - Comune** Ferrara

**PRC - COLLOCAZIONE**

**SPECIFICA****PRD - DATI CRONOLOGICI**

**PRDI - Riferimento cronologico /data inizio** 1999/11/30

**PRDU - Data fine** 2000/00/00

**UB - DATI PATRIMONIALI/INVENTARI/STIME/COLLEZIONI****UBF - UBICAZIONE BENE**

**UBFP - Fondo** Fototeca Musei Arte Antica Ferrara

**UBFU - Titolo di unità archivistica** Palazzo Schifanoia, interni

**UBFC - Collocazione** scatola Foto Schifanoia SBSAEBo (n. 1)

**INP - INVENTARIO PATRIMONIALE IN VIGORE**

**INPC - Codice inventario patrimoniale** 3008\_P

**INPR - Data dell'immissione in patrimonio** 1999/11/30

**AU - DEFINIZIONE CULTURALE****AUT - AUTORE/RESPONSABILITA'**

**AUTJ - Ente schedatore** ICCD

**AUTH - Codice identificativo** FSA00021

**AUTN - Nome scelto di persona o ente** Anonimo

**AUTP - Tipo intestazione** P

**AUTA - Indicazioni cronologiche** XX seconda metà

**AUTR - Ruolo** fotografo principale

**AUTM - Motivazione /fonte** dato non disponibile

**AUT - AUTORE/RESPONSABILITA'**

**AUTJ - Ente schedatore** ICCD

**AUTH - Codice identificativo** FSA00027

**AUTN - Nome scelto di** Anonimo

<b>persona o ente</b>	
<b>AUTP - Tipo intestazione</b>	P
<b>AUTA - Indicazioni cronologiche</b>	XV seconda metà
<b>AUTR - Ruolo</b>	pittore
<b>AUTM - Motivazione /fonte</b>	bibliografia

## SG - SOGGETTO

### SGT - SOGGETTO

<b>SGTI - Identificazione</b>	Italia - Emilia Romagna - Ferrara - Palazzo Schifanoia - Ciclo [dei] mesi - Dipinti murali
<b>SGTI - Identificazione</b>	Anonimo - 1469-1470 - fascia monocroma [tra] Giugno [e] Luglio - particolare plinto [di] parasta [e] putti
<b>SGTI - Identificazione</b>	Pittori - Italia - Anonimo <Sec. 15. seconda metà>
<b>SGTI - Identificazione</b>	Restauro - Raffaldini, Arturo - 1951-1955 - Ciclo [dei] mesi - Palazzo Schifanoia <Ferrara>
<b>SGTD - Indicazioni sul soggetto</b>	Anonimo - 1469-1470 - Fascia monocroma tra il mese di Giugno e Luglio - Particolare dipinto - Ferrara - Palazzo Schifanoia - Restauri: Arturo Raffaldini - 1951-1955

### SGL - TITOLO

<b>SGLA - Titolo attribuito</b>	Ferrara – Palazzo Schifanoia – Salone dei Mesi – parete nord, mese di giugno, fascia monocroma con plinto alla base della parasta fra i mesi di giugno e luglio con piccoli particolari dei registri inferiori dei due mesi
<b>SGLS - Specifiche titolo</b>	del catalogatore

## DT - CRONOLOGIA

### DTZ - CRONOLOGIA GENERICA

<b>DTZG - Fascia cronologica /periodo</b>	XX
---	----

### DTS - CRONOLOGIA SPECIFICA

<b>DTSI - Da</b>	1999/11/30
<b>DTSV - Validità</b>	ante
<b>DTSF - A</b>	1999/11/30
<b>DTSL - Validità</b>	ante
<b>DTM - Motivazione /fonte</b>	documentazione

## LR - LUOGO E DATA DELLA RIPRESA

### LRC - LOCALIZZAZIONE

<b>LRCS - Stato</b>	ITALIA
<b>LRRCR - Regione</b>	Emilia-Romagna
<b>LRCP - Provincia</b>	BO

<b>LRCC - Comune</b>	Bologna
<b>LRD - Data della ripresa</b>	1999/11/30 ante
<b>MT - DATI TECNICI</b>	
<b>MTX - Indicazione di colore</b>	BN
<b>MTC - MATERIA E TECNICA</b>	
<b>MTCM - Materia</b>	carta
<b>MTCT - Tecnica</b>	gelatina ai sali d'argento
<b>MTCS - Note</b>	positivo su carta politenata
<b>MIS - MISURE</b>	
<b>MISP - Riferimento alla parte</b>	supporto primario
<b>MISZ - Tipo di misura</b>	altezzaxlunghezza
<b>MISS - Specifiche</b>	massima
<b>MISU - Unità di misura</b>	mm
<b>MISM - Valore</b>	178x240
<b>CO - CONSERVAZIONE E INTERVENTI</b>	
<b>STC - STATO DI CONSERVAZIONE</b>	
<b>STCC - Stato di conservazione</b>	buono
<b>DA - DATI ANALITICI</b>	
<b>NSC - Notizie storico-critiche</b>	<p>La ripresa in esame mostra una decorazione a monocromo, con plinto di parasta e putti. un particolare della fascia sottostante i mesi di Giugno e Luglio. Dipinti che a loro volta fanno parte del ciclo dei Mesi realizzato tra il 1469 e il 1470 al piano nobile di Palazzo Schifanoia, da autori del calibro di Francesco del Cossa, Ercole de' Roberti, Gherardo d'Andrea Fiorini da Vicenza e altri: voluto dal duca Borso per esaltare la sua attività di governo, il ciclo rappresenta una delle più grandi testimonianze della cultura rinascimentale italiana (<a href="http://www.artecultura.fe.it/159/museo-schifanoia">http://www.artecultura.fe.it/159/museo-schifanoia</a>). Lo scatto originale fu eseguito nel 1951-1955 durante i lavori di restauro del ciclo pittorico condotti da Arturo Raffaldini. Il negativo è conservato presso il Gabinetto Fotografico della Soprintendenza per i Beni Artistici di Bologna che ne è proprietaria (1 negativo b/n su vetro, cm 13x18, inv. 3008). Il pittore e restauratore Arturo Raffaldini (Mantova 1899-Firenze 1962), prima di intraprendere i lavori a Schifanoia, fu responsabile di due importanti cantieri di restauro mantovani dove sperimentò l'antica tecnica dell'encausto: Palazzo Ducale nel 1927-1933; Palazzo Te nel 1940-1943 (Catalogo della mostra "Arturo Raffaldini pittore", a cura di Elena Stendardi, 23 settembre-24 novembre 2012, Mantova, Madonna della Vittoria; Palazzo Artoni, Contributo per una storia del restauro a Mantova: Dante Berzuini (1866-1935) a Palazzo Te: <a href="http://www.univr.it/documenti/AllegatiOA/allegatooa_24951.pdf">http://www.univr.it/documenti/AllegatiOA/allegatooa_24951.pdf</a>). La stampa in oggetto fu eseguita nel 1999 circa, forse a partire da un nuovo negativo, e fu acquistata dai Musei d'Arte Antica di Ferrara per incrementare la documentazione riguardante il patrimonio civico.</p>
<b>TU - CONDIZIONE GIURIDICA E PROVVEDIMENTI DI TUTELA</b>	
<b>CDG - CONDIZIONE GIURIDICA</b>	
<b>CDGG -</b>	

<b>Indicazione generica</b>	proprietà Ente pubblico territoriale
<b>ACQ - ACQUISIZIONE</b>	
<b>ACQT - Tipo acquisizione</b>	acquisto
<b>BPT - Provvedimenti di tutela - sintesi</b>	no
<b>CPR - DIRITTI D'AUTORE</b>	
<b>CPRN - Nome</b>	SBSAE BO, GFS
<b>CPRI - Indirizzo</b>	Via Castiglione, 7 - Bologna
<b>DO - DOCUMENTAZIONE</b>	
<b>FTA - DOCUMENTAZIONE FOTOGRAFICA</b>	
<b>FTAN - Codice identificativo</b>	SBSAEBO3008_P
<b>FTAX - Genere</b>	documentazione allegata
<b>FTAP - Tipo</b>	fotografia digitale (file)
<b>FTAA - Autore</b>	Menabò, Tiziano
<b>FTAD - Riferimento cronologico</b>	2014
<b>FTAE - Ente proprietario</b>	Musei d'Arte Antica Ferrara
<b>BIB - BIBLIOGRAFIA</b>	
<b>BIBJ - Ente schedatore</b>	ICCD
<b>BIBH - Codice identificativo</b>	FSB00001
<b>BIBX - Genere</b>	bibliografia specifica
<b>BIBF - Tipo</b>	monografia
<b>BIBM - Riferimento bibliografico completo</b>	Il Palazzo Schifanoia a Ferrara, a cura di Salvatore Settis, Walter Cupperi, con scritti di Jadranka Bentini [et al.], Modena, Franco Cosimo Panini Editore, 2007
<b>BIBW - Indirizzo web (URL)</b>	Per conoscere la collocazione del volume nelle biblioteche italiane è possibile consultare OPAC SBN: <a href="http://www.sbn.it/opacsbn/opaclib?db=solr_iccu&amp;sort_access=Data_discendente%3A+mag+31%2C+min+3086+%2C+min+50%2003&amp;rpquery=%2540attrset%2Bbib-1%2B%2B%2540attr%2B1%25%203D1016%2B%2540attr%2B4%253D6%2B%2522Palazzo%2BSchifanoia%2BFerrara%2522&amp;totalResult=45&amp;select_db=solr_iccu&amp;aveparams=false&amp;nentries=1&amp;rpnlable=+Tutti+i+campi+%3D+Palazzo+Schifanoia+a+Ferrara+%28parole+in+AND%29+&amp;searchForm=opac">http://www.sbn.it/opacsbn/opaclib?db=solr_iccu&amp;sort_access=Data_discendente%3A+mag+31%2C+min+3086+%2C+min+50%2003&amp;rpquery=%2540attrset%2Bbib-1%2B%2B%2540attr%2B1%25%203D1016%2B%2540attr%2B4%253D6%2B%2522Palazzo%2BSchifanoia%2BFerrara%2522&amp;totalResult=45&amp;select_db=solr_iccu&amp;aveparams=false&amp;nentries=1&amp;rpnlable=+Tutti+i+campi+%3D+Palazzo+Schifanoia+a+Ferrara+%28parole+in+AND%29+&amp;searchForm=opac</a>
<b>BIBN - Note</b>	Atlante, pp. 177, 197
<b>BIB - BIBLIOGRAFIA</b>	
<b>BIBJ - Ente schedatore</b>	ICCD
<b>BIBH - Codice identificativo</b>	FSB00004

<b>BIBX - Genere</b>	bibliografia specifica
<b>BIBF - Tipo</b>	monografia
<b>BIBM - Riferimento bibliografico completo</b>	Guida a Palazzo Schifanoia. Ferrara, Giovanni Sassu, Ferrara, Musei Civici Arte Antica 2010
<b>BIBW - Indirizzo web (URL)</b>	Per conoscere la collocazione del volume nelle biblioteche italiane è possibile consultare OPAC SBN: <a href="http://www.sbn.it/opacsbn/opaclib?db=solr_iccu&amp;select_db=solr_iccu&amp;Invia=Cerca&amp;saveparams=false&amp;resultForward=opacsbn%2Ffull.jsp&amp;searchForm=opac%2Ficcu%2Ffree.jsp&amp;do_cmd=search_show_cmd&amp;nentries=1&amp;rpnlabel=+Tutti+i+campi+%2F3D+Guida+a+Palazzo+Schifanoia+%28parole+in+AND%29+&amp;rpnquery=%2540attr%2Bbib-1%2B%2B%2540attr%2B1%253D1016%2B%2540attr%2B4%253D6%2B%2522Guida%2BPalazzo%2BSchifanoia%2522">http://www.sbn.it/opacsbn/opaclib?db=solr_iccu&amp;select_db=solr_iccu&amp;Invia=Cerca&amp;saveparams=false&amp;resultForward=opacsbn%2Ffull.jsp&amp;searchForm=opac%2Ficcu%2Ffree.jsp&amp;do_cmd=search_show_cmd&amp;nentries=1&amp;rpnlabel=+Tutti+i+campi+%2F3D+Guida+a+Palazzo+Schifanoia+%28parole+in+AND%29+&amp;rpnquery=%2540attr%2Bbib-1%2B%2B%2540attr%2B1%253D1016%2B%2540attr%2B4%253D6%2B%2522Guida%2BPalazzo%2BSchifanoia%2522</a>

## AD - ACCESSO AI DATI

### ADS - SPECIFICHE DI ACCESSO AI DATI

<b>ADSP - Profilo di accesso</b>	3
<b>ADSM - Motivazione</b>	scheda di bene non adeguatamente sorvegliabile

## CM - CERTIFICAZIONE E GESTIONE DEI DATI

### CMP - REDAZIONE E VERIFICA SCIENTIFICA

<b>CMPD - Anno di redazione</b>	2014
<b>CMPN - Responsabile ricerca e redazione</b>	Biondi, Marianna
<b>RSR - Referente verifica scientifica</b>	Sassu, Giovanni
<b>FUR - Funzionario responsabile</b>	Giudici, Corinna

## AN - ANNOTAZIONI