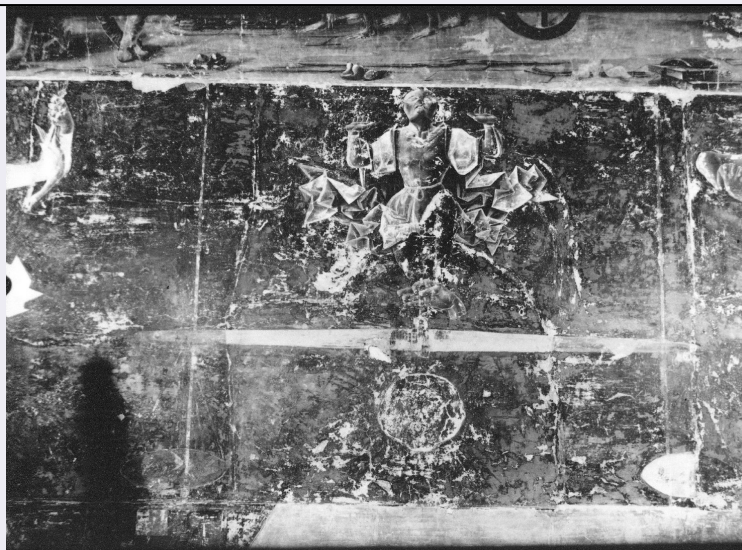


SCHEDA



CD - CODICI

TSK - Tipo scheda F

LIR - Livello catalogazione P

NCT - CODICE UNIVOCO

NCTR - Codice Regione 08

NCTN - Numero catalogo generale 00634845

ESC - Ente schedatore ICCD

ECP - Ente competente per tutela ICCD

OG - BENE CULTURALE

AMB - Ambito di tutela MiBACT storico artistico

CTG - Categoria DOCUMENTAZIONE DEL PATRIMONIO STORICO ARTISTICO

OGT - DEFINIZIONE BENE

OGTD - Definizione positivo

OGC - TRATTAMENTO CATALOGRAFICO

OGCT - Trattamento catalografico bene semplice

OGM - Modalità di individuazione appartenenza ad una collezione o raccolta pubblica

OGR - Disponibilità del bene bene disponibile

RV - RELAZIONI**RSE - RELAZIONI CON ALTRI BENI**

RSER - Tipo relazione è contenuto in

RSES - Specifiche tipo relazione Dal 2000 si trova nella Fototeca ospitata in Palazzo Bonacossi.

RSET - Tipo scheda A

RSED - Definizione del bene Palazzo Bonacossi

RSE - RELAZIONI CON ALTRI BENI

RSER - Tipo relazione era contenuto in

RSES - Specifiche tipo relazione Dal 1999 al 2000 si trovava nella Fototeca Civica ospitata in Palazzo Schifanoia.

RSET - Tipo scheda A

RSED - Definizione del bene Palazzo Schifanoia

LC - LOCALIZZAZIONE GEOGRAFICO - AMMINISTRATIVA**PVC - LOCALIZZAZIONE**

PVCS - Stato ITALIA

PVCR - Regione Emilia-Romagna

PVCP - Provincia FE

PVCC - Comune Ferrara

LDC - COLLOCAZIONE SPECIFICA**ACB - ACCESSIBILITA' DEL BENE**

ACBA - Accessibilità si

LA - ALTRE LOCALIZZAZIONI GEOGRAFICO - AMMINISTRATIVE

TLC - Tipo di localizzazione luogo di provenienza/collocazione precedente

PRV - LOCALIZZAZIONE

PRVS - Stato ITALIA

PRVR - Regione Emilia-Romagna

PRVP - Provincia FE

PRVC - Comune Ferrara

PRC - COLLOCAZIONE

SPECIFICA**PRD - DATI CRONOLOGICI**

PRDI - Riferimento cronologico /data inizio 1999/11/30

PRDU - Data fine 2000/00/00

UB - DATI PATRIMONIALI/INVENTARI/STIME/COLLEZIONI**UBF - UBICAZIONE BENE**

UBFP - Fondo Fototeca Musei Arte Antica Ferrara

UBFU - Titolo di unità archivistica Palazzo Schifanoia, interni

UBFC - Collocazione scatola Foto Schifanoia SBSAEBo (n. 1)

INP - INVENTARIO PATRIMONIALE IN VIGORE

INPC - Codice inventario patrimoniale 3387_P

INPR - Data dell'immissione in patrimonio 1999/11/30

AU - DEFINIZIONE CULTURALE**AUT - AUTORE/RESPONSABILITA'**

AUTJ - Ente schedatore ICCD

AUTH - Codice identificativo FSA00021

AUTN - Nome scelto di persona o ente Anonimo

AUTP - Tipo intestazione P

AUTA - Indicazioni cronologiche XX seconda metà

AUTR - Ruolo fotografo principale

AUTM - Motivazione /fonte dato non disponibile

AUT - AUTORE/RESPONSABILITA'

AUTJ - Ente schedatore ICCD

AUTH - Codice identificativo FSA00026

AUTN - Nome scelto di De' Roberti, Ercole

| | |
|--|---------------|
| persona o ente | |
| AUTP - Tipo intestazione | P |
| AUTA - Indicazioni cronologiche | 1450 ca.-1496 |
| AUTR - Ruolo | pittore |
| AUTM - Motivazione /fonte | bibliografia |
| AUTZ - Note | Sassu 2010 |

SG - SOGGETTO

SGT - SOGGETTO

| | |
|--|--|
| SGTI - Identificazione | Italia - Emilia Romagna - Ferrara - Palazzo Schifanoia - Ciclo [dei] mesi - Dipinti murali |
| SGTI - Identificazione | De'_Roberti, Ercole - 1469-1470 - Settembre - particolare segno zodiacale [della] Bilancia [e] secondo Decano |
| SGTI - Identificazione | Pittori - Italia - De'_Roberti, Ercole <1450 ca.-1496> |
| SGTI - Identificazione | Restauro - Raffaldini, Arturo - 1951-1955 - Ciclo [dei] mesi - Palazzo Schifanoia <Ferrara> |
| SGTD - Indicazioni sul soggetto | De' Roberti Ercole - 1469-1470 - Mese di Settembre - Particolare della fascia mediana - dipinto - Ferrara - Palazzo Schifanoia - Restauri: Arturo Raffaldini - 1951-1955 |

SGL - TITOLO

| | |
|---------------------------------|---|
| SGLA - Titolo attribuito | Ferrara – Palazzo Schifanoia – Salone dei Mesi – parete nord, mese di settembre, registri centrale – Segno della Bilancia |
| SGLS - Specifiche titolo | del catalogatore |

DT - CRONOLOGIA

DTZ - CRONOLOGIA GENERICA

| | |
|---|----|
| DTZG - Fascia cronologica /periodo | XX |
|---|----|

DTS - CRONOLOGIA SPECIFICA

| | |
|---------------------------------|----------------|
| DTSI - Da | 1999/11/30 |
| DTSV - Validità | ante |
| DTSF - A | 1999/11/30 |
| DTSL - Validità | ante |
| DTM - Motivazione /fonte | documentazione |

LR - LUOGO E DATA DELLA RIPRESA

LRC - LOCALIZZAZIONE

| | |
|-------------------------|----------------|
| LRCS - Stato | ITALIA |
| LRCR - Regione | Emilia-Romagna |
| LRCP - Provincia | BO |

| | |
|--|--|
| LRCC - Comune | Bologna |
| LRD - Data della ripresa | 1999/11/30 ante |
| MT - DATI TECNICI | |
| MTX - Indicazione di colore | BN |
| MTC - MATERIA E TECNICA | |
| MTCM - Materia | carta |
| MTCT - Tecnica | gelatina ai sali d'argento |
| MTCS - Note | positivo su carta politenata |
| MIS - MISURE | |
| MISP - Riferimento alla parte | supporto primario |
| MISZ - Tipo di misura | altezzaxlunghezza |
| MISS - Specifiche | massima |
| MISU - Unità di misura | mm |
| MISM - Valore | 178x240 |
| CO - CONSERVAZIONE E INTERVENTI | |
| STC - STATO DI CONSERVAZIONE | |
| STCC - Stato di conservazione | buono |
| DA - DATI ANALITICI | |
| NSC - Notizie storico-critiche | <p>La ripresa in esame mostra il segno zodiacale della Bilancia e il suo secondo Decano, un figura dalle caratteristiche animalesche, forse raffigurazione di Engonasin, padre di Calisto cioè dell'Orsa maggiore. E' un particolare della fascia mediana del mese di Settembre attribuito a Ercole de' Roberti (http://www.artecultura.fe.it/1891/settembre). Un dipinto a sua volta fa parte del ciclo dei Mesi realizzato tra il 1469 e il 1470 al piano nobile di Palazzo Schifanoia, da autori del calibro di Francesco del Cossa, Ercole de' Roberti, Gherardo di Andrea Fiorini da Vicenza e altri: voluto dal duca Borso per esaltare la sua attività di governo, il ciclo rappresenta una delle più grandi testimonianze della cultura rinascimentale italiana (http://www.artecultura.fe.it/159/museo-schifanoia). Lo scatto originale fu eseguito nel 1954 durante i lavori di restauro delle pitture condotti da Arturo Raffaldini: il negativo è conservato presso il Gabinetto Fotografico della Soprintendenza ai Beni Artistici di Bologna che ne è proprietaria (1 negativo b/n su vetro, cm 13x18, inv. 3387). Il pittore e restauratore Arturo Raffaldini (Mantova 1899-Firenze 1962) prima di intraprendere i lavori a Schifanoia fu responsabile di altri due importanti cantieri di restauro mantovani, dove sperimentò l'antica tecnica dell'encausto: Palazzo Ducale nel 1927-1933 Palazzo Te nel 1940-1943 (Catalogo della mostra "Arturo Raffaldini pittore", a cura di Elena Stendardi, 23 settembre-24 novembre 2012, Mantova, Madonna della Vittoria; Palazzo Artoni, Contributo per una storia del restauro a Mantova: Dante Berzuini (1866-1935) a Palazzo Te: http://www.univr.it/documenti/AllegatiOA/allegatooa_24951.pdf). La stampa in oggetto fu eseguita nel 1999 circa, forse a partire da un nuovo negativo, e fu acquistata dai Musei d'Arte Antica di Ferrara per incrementare la documentazione riguardante il patrimonio civico.</p> |
| TU - CONDIZIONE GIURIDICA E PROVVEDIMENTI DI TUTELA | |

CDG - CONDIZIONE GIURIDICA

| | |
|------------------------------------|--------------------------------------|
| CDGG - Indicazione generica | proprietà Ente pubblico territoriale |
|------------------------------------|--------------------------------------|

ACQ - ACQUISIZIONE

| | |
|---------------------------------|----------|
| ACQT - Tipo acquisizione | acquisto |
|---------------------------------|----------|

| | |
|--|----|
| BPT - Provvedimenti di tutela - sintesi | no |
|--|----|

CPR - DIRITTI D'AUTORE

| | |
|--------------------|---------------|
| CPRN - Nome | SBSAE BO, GFS |
|--------------------|---------------|

| | |
|-------------------------|------------------------------|
| CPRI - Indirizzo | Via Castiglione, 7 - Bologna |
|-------------------------|------------------------------|

DO - DOCUMENTAZIONE**FTA - DOCUMENTAZIONE FOTOGRAFICA**

| | |
|-------------------------------------|---------------|
| FTAN - Codice identificativo | SBSAEBO3387_P |
|-------------------------------------|---------------|

| | |
|----------------------|-------------------------|
| FTAX - Genere | documentazione allegata |
|----------------------|-------------------------|

| | |
|--------------------|----------------------------|
| FTAP - Tipo | fotografia digitale (file) |
|--------------------|----------------------------|

| | |
|----------------------|-----------------|
| FTAA - Autore | Menabò, Tiziano |
|----------------------|-----------------|

| | |
|---------------------------------------|------|
| FTAD - Riferimento cronologico | 2014 |
|---------------------------------------|------|

| | |
|---------------------------------|-----------------------------|
| FTAE - Ente proprietario | Musei d'Arte Antica Ferrara |
|---------------------------------|-----------------------------|

BIB - BIBLIOGRAFIA

| | |
|-------------------------------|------|
| BIBJ - Ente schedatore | ICCD |
|-------------------------------|------|

| | |
|-------------------------------------|----------|
| BIBH - Codice identificativo | FSB00001 |
|-------------------------------------|----------|

| | |
|----------------------|------------------------|
| BIBX - Genere | bibliografia specifica |
|----------------------|------------------------|

| | |
|--------------------|------------|
| BIBF - Tipo | monografia |
|--------------------|------------|

| | |
|--|---|
| BIBM - Riferimento bibliografico completo | Il Palazzo Schifanoia a Ferrara, a cura di Salvatore Settis, Walter Cupperi, con scritti di Jadranka Bentini [et al.], Modena, Franco Cosimo Panini Editore, 2007 |
|--|---|

| | |
|-----------------------------------|--|
| BIBW - Indirizzo web (URL) | Per conoscere la collocazione del volume nelle biblioteche italiane è possibile consultare OPAC SBN: http://www.sbn.it/opacsbn/opaclib?db=solr_iccu&sort_access=Data_discendente%3A+mag+31%2C+min+3086+%2C+min+50%2003&rpquery=%2540attrset%2Bbib-1%2B%2B%2540attr%2B1%25%203D1016%2B%2540attr%2B4%253D6%2B%2522Palazzo%2BSchifanoia%2BFerrara%2522&totalResult=45&select_db=solr_iccu&sveparams=false&nentries=1&rpnlable=+Tutti+i+campi+%3D+Palazzo+Schifanoia+a+Ferrara+%28parole+in+AND%29+&searchForm=opac |
|-----------------------------------|--|

| | |
|--------------------|-----------------|
| BIBN - Note | Atlante, p. 246 |
|--------------------|-----------------|

BIB - BIBLIOGRAFIA

| | |
|-------------------------------|------|
| BIBJ - Ente schedatore | ICCD |
|-------------------------------|------|

| | |
|--|--|
| BIBH - Codice identificativo | FSB00004 |
| BIBX - Genere | bibliografia specifica |
| BIBF - Tipo | monografia |
| BIBM - Riferimento bibliografico completo | Guida a Palazzo Schifanoia. Ferrara, Giovanni Sassu, Ferrara, Musei Civici Arte Antica 2010 |
| BIBW - Indirizzo web (URL) | Per conoscere la collocazione del volume nelle biblioteche italiane è possibile consultare OPAC SBN: http://www.sbn.it/opacsbn/opaclib?db=solr_iccu&select_db=solr_iccu&Invia=Cerca&saveparams=false&resultForward=02Ficcu%2Ffull.jsp&searchForm=opac%2Ficcu%2Ffree.jsp&do_cmd=search_show_cmd&nentries=1&rpnlabel=+Tutti+i+campi+%3D+Guida+a+Palazzo+Schifanoia+%28parole+in+AND%29+&rpnquery=%2540attr%2Bbib-1%2B%2B%2540attr%2B1%253D1016%2B%2540attr%2B4%253D6%2B%2522Guida%2BPalazzo%2BSchifanoia%2522 |

AD - ACCESSO AI DATI

ADS - SPECIFICHE DI ACCESSO AI DATI

| | |
|----------------------------------|--|
| ADSP - Profilo di accesso | 3 |
| ADSM - Motivazione | scheda di bene non adeguatamente sorvegliabile |

CM - CERTIFICAZIONE E GESTIONE DEI DATI

CMP - REDAZIONE E VERIFICA SCIENTIFICA

| | |
|--|------------------|
| CMPD - Anno di redazione | 2014 |
| CMPN - Responsabile ricerca e redazione | Biondi, Marianna |
| RSR - Referente verifica scientifica | Sassu, Giovanni |
| FUR - Funzionario responsabile | Giudici, Corinna |

AN - ANNOTAZIONI