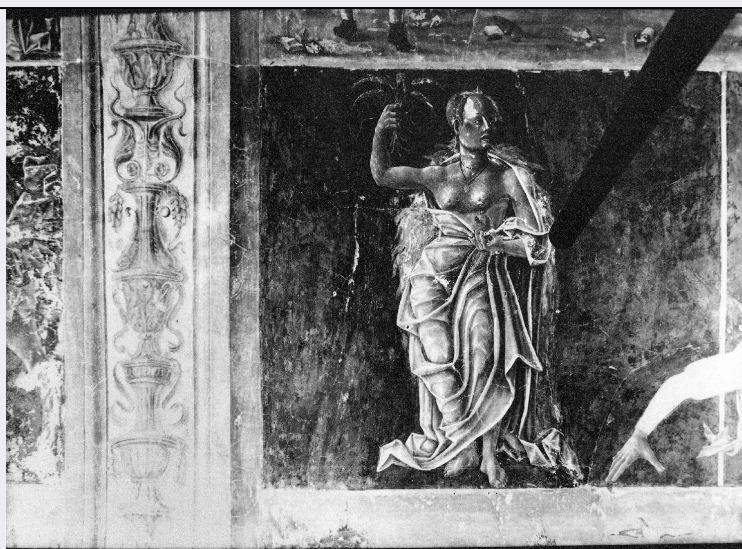


# SCHEDA



## CD - CODICI

**TSK - Tipo scheda** F

**LIR - Livello catalogazione** P

### NCT - CODICE UNIVOCO

**NCTR - Codice Regione** 08

**NCTN - Numero catalogo generale** 00634884

**ESC - Ente schedatore** ICCD

**ECP - Ente competente per tutela** ICCD

## OG - BENE CULTURALE

**AMB - Ambito di tutela MiBACT** storico artistico

**CTG - Categoria** DOCUMENTAZIONE DEL PATRIMONIO STORICO ARTISTICO

### OGT - DEFINIZIONE BENE

**OGTD - Definizione** positivo

### OGC - TRATTAMENTO CATALOGRAFICO

**OGCT - Trattamento catalografico** bene semplice

**OGM - Modalità di individuazione** appartenenza ad una collezione o raccolta pubblica

**OGR - Disponibilità del bene** bene disponibile

**RV - RELAZIONI****RSE - RELAZIONI CON ALTRI BENI**

**RSER - Tipo relazione** è contenuto in

**RSES - Specifiche tipo relazione** Dal 2000 si trova nella Fototeca ospitata in Palazzo Bonacossi.

**RSET - Tipo scheda** A

**RSED - Definizione del bene** Palazzo Bonacossi

**RSE - RELAZIONI CON ALTRI BENI**

**RSER - Tipo relazione** era contenuto in

**RSES - Specifiche tipo relazione** Dal 1999 al 2000 si trovava nella Fototeca Civica ospitata in Palazzo Schifanoia.

**RSET - Tipo scheda** A

**RSED - Definizione del bene** Palazzo Schifanoia

**LC - LOCALIZZAZIONE GEOGRAFICO - AMMINISTRATIVA****PVC - LOCALIZZAZIONE**

**PVCS - Stato** ITALIA

**PVCR - Regione** Emilia-Romagna

**PVCP - Provincia** FE

**PVCC - Comune** Ferrara

**LDC - COLLOCAZIONE SPECIFICA****ACB - ACCESSIBILITA' DEL BENE**

**ACBA - Accessibilità** si

**LA - ALTRE LOCALIZZAZIONI GEOGRAFICO - AMMINISTRATIVE**

**TLC - Tipo di localizzazione** luogo di provenienza/collocazione precedente

**PRV - LOCALIZZAZIONE**

**PRVS - Stato** ITALIA

**PRVR - Regione** Emilia-Romagna

**PRVP - Provincia** FE

**PRVC - Comune** Ferrara

**PRC - COLLOCAZIONE**

**SPECIFICA****PRD - DATI CRONOLOGICI**

**PRDI - Riferimento cronologico /data inizio** 1999/11/30

**PRDU - Data fine** 2000/00/00

**UB - DATI PATRIMONIALI/INVENTARI/STIME/COLLEZIONI****UBF - UBICAZIONE BENE**

**UBFP - Fondo** Fototeca Musei Arte Antica Ferrara

**UBFU - Titolo di unità archivistica** Palazzo Schifanoia, interni

**UBFC - Collocazione** scatola Foto Schifanoia SBSAEBo (n. 1)

**INP - INVENTARIO PATRIMONIALE IN VIGORE**

**INPC - Codice inventario patrimoniale** 3386\_P

**INPR - Data dell'immissione in patrimonio** 1999/11/30

**AU - DEFINIZIONE CULTURALE****AUT - AUTORE/RESPONSABILITA'**

**AUTJ - Ente schedatore** ICCD

**AUTH - Codice identificativo** FSA00021

**AUTN - Nome scelto di persona o ente** Anonimo

**AUTP - Tipo intestazione** P

**AUTA - Indicazioni cronologiche** XX seconda metà

**AUTR - Ruolo** fotografo principale

**AUTM - Motivazione /fonte** dato non disponibile

**AUT - AUTORE/RESPONSABILITA'**

**AUTJ - Ente schedatore** ICCD

**AUTH - Codice identificativo** FSA00025

**AUTN - Nome scelto di** Gherardo di Andrea Fiorini da Vicenza

<b>persona o ente</b>	
<b>AUTP - Tipo intestazione</b>	P
<b>AUTA - Indicazioni cronologiche</b>	notizie 1424-1486
<b>AUTS - Riferimento al nome</b>	(?)
<b>AUTR - Ruolo</b>	pittore
<b>AUTM - Motivazione /fonte</b>	bibliografia
<b>AUTZ - Note</b>	Sassu 2010

## SG - SOGGETTO

### SGT - SOGGETTO

<b>SGTI - Identificazione</b>	Italia - Emilia Romagna - Ferrara - Palazzo Schifanoia - Ciclo [dei] mesi - Dipinti murali
<b>SGTI - Identificazione</b>	Gherardo : di Andrea Fiorini : da Vicenza [?] - 1469-1470 - Agosto - particolare primo Decano [della] Vergine
<b>SGTI - Identificazione</b>	Pittori - Italia - Gherardo : di Andrea Fiorini : da Vicenza <notizie 1424-1486>
<b>SGTI - Identificazione</b>	Restauro - Raffaldini, Arturo - 1951-1955 - Ciclo [dei] mesi - Palazzo Schifanoia <Ferrara>
<b>SGTD - Indicazioni sul soggetto</b>	Gherardo di Andrea Fiorini da Vicenza (?) - 1469-1470 - Mese di Agosto - Particolare di fascia mediana - dipinto - Ferrara - Palazzo Schifanoia - Restauri: Arturo Raffaldini - 1951-1955

### SGL - TITOLO

<b>SGLA - Titolo attribuito</b>	Ferrara – Palazzo Schifanoia – Salone dei Mesi – parete nord, mese di agosto, registro centrale – Segno della Vergine
<b>SGLS - Specifiche titolo</b>	del catalogatore

## DT - CRONOLOGIA

### DTZ - CRONOLOGIA GENERICA

<b>DTZG - Fascia cronologica /periodo</b>	XX
---	----

### DTS - CRONOLOGIA SPECIFICA

<b>DTSI - Da</b>	1999/11/30
<b>DTSV - Validità</b>	ante
<b>DTSF - A</b>	1999/11/30
<b>DTSL - Validità</b>	ante
<b>DTM - Motivazione /fonte</b>	documentazione

## LR - LUOGO E DATA DELLA RIPRESA

### LRC - LOCALIZZAZIONE

<b>LRCS - Stato</b>	ITALIA
---------------------	--------

<b>LRCR - Regione</b>	Emilia-Romagna
<b>LRCP - Provincia</b>	BO
<b>LRCC - Comune</b>	Bologna
<b>LRD - Data della ripresa</b>	1999/11/30 ante

### MT - DATI TECNICI

<b>MTX - Indicazione di colore</b>	BN
------------------------------------	----

### MTC - MATERIA E TECNICA

<b>MTCM - Materia</b>	carta
<b>MTCT - Tecnica</b>	gelatina ai sali d'argento
<b>MTCS - Note</b>	positivo su carta politenata

### MIS - MISURE

<b>MISP - Riferimento alla parte</b>	supporto primario
<b>MISZ - Tipo di misura</b>	altezzaxlunghezza
<b>MISS - Specifiche</b>	massima
<b>MISU - Unità di misura</b>	mm
<b>MISM - Valore</b>	178x240

### CO - CONSERVAZIONE E INTERVENTI

#### STC - STATO DI CONSERVAZIONE

<b>STCC - Stato di conservazione</b>	buono
--------------------------------------	-------

### DA - DATI ANALITICI

<b>NSC - Notizie storico-critiche</b>	<p>La ripresa in esame mostra il primo Decano del segno zodiacale della Vergine, una donna con spighe e melograno interpretata come Proserpina. E' un particolare della fascia mediana del mese di Agosto attribuito con dubbio a Gherardo di Andrea Fiorini da Vicenza (<a href="http://www.artecultura.fe.it/1890/agosto">http://www.artecultura.fe.it/1890/agosto</a>). Un dipinto che a sua volta fa parte del ciclo dei Mesi, dipinto tra il 1469 e il 1470 al piano nobile di Palazzo Schifanoia da autori del calderone di Francesco del Cossa, Ercole de' Roberti, Gherardo di Andrea Fiorini da Vicenza e altri. Voluta dal duca Borso per esaltare la sua attività di governo, il ciclo rappresenta una delle più grandi testimonianze della cultura rinascimentale italiana (<a href="http://www.artecultura.fe.it/159/museo-schifanoia">http://www.artecultura.fe.it/159/museo-schifanoia</a>). Lo scatto originale fu eseguito nel 1954 durante i lavori di restauro del ciclo pittorico condotti da Arturo Raffaldini: il negativo è conservato presso il Gabinetto Fotografico della Soprintendenza per i Beni Artistici di Bologna che ne è proprietaria (1/1954, negativo b/n su vetro, cm 13x18, inv. 3386). Il pittore e restauratore Arturo Raffaldini (Mantova 1899-Firenze 1962), prima di intraprendere i lavori a Schifanoia, fu responsabile di due importanti cantieri di restauro mantovani dove sperimentò l'antica tecnica dell'encausto: Palazzo Ducale nel 1927-1935 e Palazzo Te nel 1940-1943 (Catalogo della mostra "Arturo Raffaldini pittore", a cura di Elena Stendardi, 23 settembre-24 novembre 2012, Mantova, Madonna della Vittoria; Paola Artoni, Contributo per una storia del restauro a Mantova: Dante Berzuini (1866-1935) a Palazzo Te: <a href="http://www.univr.it/documenti">http://www.univr.it/documenti</a></p>
---------------------------------------	--

/AllegatiOA/allegatooa\_24951.pdf). La stampa in oggetto fu eseguita nel 1999 circa, fo partire da un nuovo negativo, e fu acquistata dai Musei d'Arte Antica di Ferrara per incrementare la documentazione riguardante il patrimonio civico.

## TU - CONDIZIONE GIURIDICA E PROVVEDIMENTI DI TUTELA

### CDG - CONDIZIONE GIURIDICA

**CDGG - Indicazione generica** proprietà Ente pubblico territoriale

### ACQ - ACQUISIZIONE

**ACQT - Tipo acquisizione** acquisto

**BPT - Provvedimenti di tutela - sintesi** no

### CPR - DIRITTI D'AUTORE

**CPRN - Nome** SBSAE BO, GFS

**CPRI - Indirizzo** Via Castiglione, 7 - Bologna

## DO - DOCUMENTAZIONE

### FTA - DOCUMENTAZIONE FOTOGRAFICA

**FTAN - Codice identificativo** SBSAEBO3386\_P

**FTAX - Genere** documentazione allegata

**FTAP - Tipo** fotografia digitale (file)

**FTAA - Autore** Menabò, Tiziano

**FTAD - Riferimento cronologico** 2014

**FTAE - Ente proprietario** Musei d'Arte Antica Ferrara

### BIB - BIBLIOGRAFIA

**BIBJ - Ente schedatore** ICCD

**BIBH - Codice identificativo** FSB00001

**BIBX - Genere** bibliografia specifica

**BIBF - Tipo** monografia

**BIBM - Riferimento bibliografico completo** Il Palazzo Schifanoia a Ferrara, a cura di Salvatore Settis, Walter Cupperi, con scritti di Jadranka Bentini [et al.], Modena, Franco Cosimo Panini Editore, 2007

**BIBW - Indirizzo web (URL)** Per conoscere la collocazione del volume nelle biblioteche italiane è possibile consultare OPAC SBN: [http://www.sbn.it/opacsbn/opaclib?db=solr\\_iccu&sort\\_access=Data\\_discendente%3A+mag+31%2C+min+3086+%2C+min+50%2003&rpnquery=%2540attrset%2Bbib-1%2B%2B%2540attr%2B1%25%203D1016%2B%2540attr%2B4%253D6%2B%2522Palazzo%2BSchifanoia%2BFerrara%2522&totalResult=45&select\\_db=solr\\_iccu&savparams=false&nentries=1&rpnlabel=+Tutti+i+campi+%3D+Palazzo+Schifanoia+a+Ferrara+%28parole+in+AND%29+&searchForm=opac](http://www.sbn.it/opacsbn/opaclib?db=solr_iccu&sort_access=Data_discendente%3A+mag+31%2C+min+3086+%2C+min+50%2003&rpnquery=%2540attrset%2Bbib-1%2B%2B%2540attr%2B1%25%203D1016%2B%2540attr%2B4%253D6%2B%2522Palazzo%2BSchifanoia%2BFerrara%2522&totalResult=45&select_db=solr_iccu&savparams=false&nentries=1&rpnlabel=+Tutti+i+campi+%3D+Palazzo+Schifanoia+a+Ferrara+%28parole+in+AND%29+&searchForm=opac)

<b>BIBN - Note</b>	Atlante, p. 227
<b>BIB - BIBLIOGRAFIA</b>	
<b>BIBJ - Ente schedatore</b>	ICCD
<b>BIBH - Codice identificativo</b>	FSB00004
<b>BIBX - Genere</b>	bibliografia specifica
<b>BIBF - Tipo</b>	monografia
<b>BIBM - Riferimento bibliografico completo</b>	Guida a Palazzo Schifanoia. Ferrara, Giovanni Sassu, Ferrara, Musei Civici Arte Antica 2010
<b>BIBW - Indirizzo web (URL)</b>	Per conoscere la collocazione del volume nelle biblioteche italiane è possibile consultare OPAC SBN: <a href="http://www.sbn.it/opacsbn/opaclib?db=solr_iccu&amp;select_db=solr_iccu&amp;Invia=Cerca&amp;saveparams=false&amp;resultForward=opaclib&amp;searchForm=opaclib&amp;do_cmd=search_show_cmd&amp;nentries=1&amp;rpnlabel=+Tutti+i+campi+%3D+Guida+a+Palazzo+Schifanoia+%28parole+in+AND%29+&amp;rpnquery=%2540attr%2Bbib-1%2B%2B%2540attr%2B1%253D1016%2B%2540attr%2B4%253D6%2B%2522Guida%2BPalazzo%2BSchifanoia%2522">http://www.sbn.it/opacsbn/opaclib?db=solr_iccu&amp;select_db=solr_iccu&amp;Invia=Cerca&amp;saveparams=false&amp;resultForward=opaclib&amp;searchForm=opaclib&amp;do_cmd=search_show_cmd&amp;nentries=1&amp;rpnlabel=+Tutti+i+campi+%3D+Guida+a+Palazzo+Schifanoia+%28parole+in+AND%29+&amp;rpnquery=%2540attr%2Bbib-1%2B%2B%2540attr%2B1%253D1016%2B%2540attr%2B4%253D6%2B%2522Guida%2BPalazzo%2BSchifanoia%2522</a>
<b>AD - ACCESSO AI DATI</b>	
<b>ADS - SPECIFICHE DI ACCESSO AI DATI</b>	
<b>ADSP - Profilo di accesso</b>	3
<b>ADSM - Motivazione</b>	scheda di bene non adeguatamente sorvegliabile
<b>CM - CERTIFICAZIONE E GESTIONE DEI DATI</b>	
<b>CMP - REDAZIONE E VERIFICA SCIENTIFICA</b>	
<b>CMPD - Anno di redazione</b>	2014
<b>CMPN - Responsabile ricerca e redazione</b>	Biondi, Marianna
<b>RSR - Referente verifica scientifica</b>	Sassu, Giovanni
<b>FUR - Funzionario responsabile</b>	Giudici, Corinna
<b>AN - ANNOTAZIONI</b>	