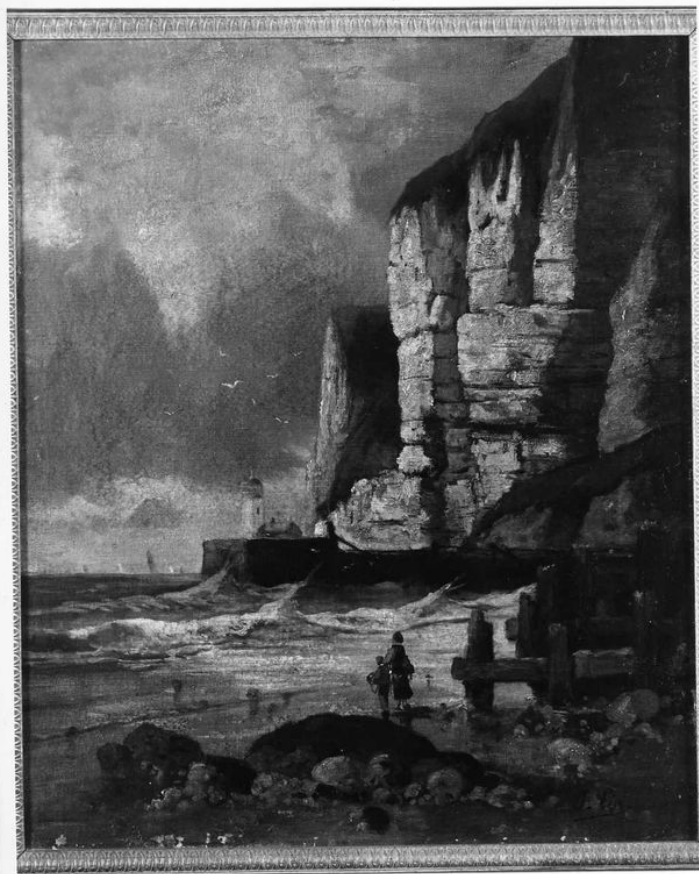


# SCHEDA



## CD - CODICI

TSK - Tipo Scheda OA

LIR - Livello ricerca C

### NCT - CODICE UNIVOCO

NCTR - Codice regione 14

NCTN - Numero catalogo generale 00021870

ESC - Ente schedatore S171

ECP - Ente competente S171

## RV - RELAZIONI

### RSE - RELAZIONI DIRETTE

RSER - Tipo relazione luogo di collocazione/localizzazione

RSET - Tipo scheda A

RSEC - Codice bene 1400076051

## OG - OGGETTO

### OGT - OGGETTO

OGTD - Definizione dipinto

### SGT - SOGGETTO

SGTI - Identificazione paesaggio marino

SGTT - Titolo Paesaggio con scogliera

**LC - LOCALIZZAZIONE GEOGRAFICO-AMMINISTRATIVA****PVC - LOCALIZZAZIONE GEOGRAFICO-AMMINISTRATIVA ATTUALE**

PVCS - Stato	ITALIA
PVCR - Regione	Molise
PVCP - Provincia	CB
PVCC - Comune	Campobasso
PVCL - Località	CAMPOBASSO

**LDC - COLLOCAZIONE SPECIFICA**

LDCT - Tipologia	palazzo
LDCQ - Qualificazione	pubblico-privato
LDCN - Denominazione attuale	Palazzo Pistilli
LDCU - Indirizzo	Salita San Bartolomeo, 18
LDCM - Denominazione raccolta	Collezione Giuseppe Ottavio Eliseo
LDCS - Specifiche	piano terra, sala n. 1

**UB - UBICAZIONE E DATI PATRIMONIALI****INV - INVENTARIO DI MUSEO O SOPRINTENDENZA**

INVN - Numero	198
INVD - Data	1996/00/00

**LA - ALTRE LOCALIZZAZIONI GEOGRAFICO-AMMINISTRATIVE**

TCL - Tipo di localizzazione	luogo di provenienza
------------------------------	----------------------

**PRV - LOCALIZZAZIONE GEOGRAFICO-AMMINISTRATIVA**

PRVS - Stato	ITALIA
PRVR - Regione	Molise
PRVP - Provincia	CB
PRVC - Comune	Campobasso
PRVL - Località	CAMPOBASSO

**PRC - COLLOCAZIONE SPECIFICA**

PRCT - Tipologia	palazzo
PRCQ - Qualificazione	privato
PRCD - Denominazione	Abitazione Giuseppe Ottavio Eliseo
PRCU - Denominazione spazio viabilistico	Corso Giuseppe Mazzini, 2
PRCS - Specifiche	interno

**PRD - DATA**

PRDU - Data uscita	1996/00/00
--------------------	------------

**LA - ALTRE LOCALIZZAZIONI GEOGRAFICO-AMMINISTRATIVE**

TCL - Tipo di localizzazione	luogo di deposito
------------------------------	-------------------

**PRV - LOCALIZZAZIONE GEOGRAFICO-AMMINISTRATIVA**

PRVS - Stato	ITALIA
PRVR - Regione	Molise
PRVP - Provincia	CB

<b>PRVC - Comune</b>	Campobasso
<b>PRVL - Località</b>	CAMPOBASSO
<b>PRC - COLLOCAZIONE SPECIFICA</b>	
<b>PRCT - Tipologia</b>	palazzo
<b>PRCQ - Qualificazione</b>	pubblico
<b>PRCD - Denominazione</b>	Palazzo Mazzarotta
<b>PRCU - Denominazione spazio viabilistico</b>	Via Chiarizia, 16
<b>PRCS - Specifiche</b>	deposito
<b>PRD - DATA</b>	
<b>PRDI - Data ingresso</b>	1996/00/00
<b>PRDU - Data uscita</b>	2012/05/00
<b>DT - CRONOLOGIA</b>	
<b>DTZ - CRONOLOGIA GENERICA</b>	
<b>DTZG - Secolo</b>	XIX
<b>DTZS - Frazione di secolo</b>	seconda metà
<b>DTS - CRONOLOGIA SPECIFICA</b>	
<b>DTSI - Da</b>	1850
<b>DTSV - Validità</b>	post
<b>DTSF - A</b>	1899
<b>DTSL - Validità</b>	ante
<b>DTM - Motivazione cronologia</b>	analisi stilistica
<b>AU - DEFINIZIONE CULTURALE</b>	
<b>AUT - AUTORE</b>	
<b>AUTR - Riferimento all'intervento</b>	pittore
<b>AUTM - Motivazione dell'attribuzione</b>	firma
<b>AUTN - Nome scelto</b>	Levi Isacco Gioacchino
<b>AUTA - Dati anagrafici</b>	1818/ 1909
<b>AUTH - Sigla per citazione</b>	00000109
<b>MT - DATI TECNICI</b>	
<b>MTC - Materia e tecnica</b>	tela/ pittura a olio
<b>MIS - MISURE</b>	
<b>MISU - Unità</b>	cm
<b>MISA - Altezza</b>	63
<b>MISL - Larghezza</b>	53
<b>FRM - Formato</b>	rettangolare
<b>CO - CONSERVAZIONE</b>	
<b>STC - STATO DI CONSERVAZIONE</b>	
<b>STCC - Stato di conservazione</b>	discreto
<b>DA - DATI ANALITICI</b>	

**DES - DESCRIZIONE****DESO - Indicazioni sull'oggetto**

Dipinto a olio su tela, di formato rettangolare, raffigurante un paesaggio marino.

**DESI - Codifica Iconclass**

25 H 23

**DESS - Indicazioni sul soggetto**

Vedute. Mare. Architetture. Figure. Animali.

**ISR - ISCRIZIONI****ISRC - Classe di appartenenza**

documentaria

**ISRL - Lingua**

italiano

**ISRS - Tecnica di scrittura**

a pennello

**ISRT - Tipo di caratteri**

corsivo alto-basso

**ISRP - Posizione**

in basso a destra

**ISRI - Trascrizione**

I. Levi

**NSC - Notizie storico-critiche**

L'opera dimostra una discreta abilità dell'artista nell'interpretazione del tema romantico della marina. Si nota l'uso di una tecnica assai sciolta con pennellate materiche e ricche di colore, che riescono a trasmettere quell'alone di poesia evocata dal mare agitato. Il dipinto appartiene alla collezione di Giuseppe Ottavio Eliseo, acquisita dall'Amministrazione Provinciale di Campobasso nel 1996 grazie alla passione e alla lungimiranza di Michele Praitano che ne ha evitato la dispersione. L'acquisto ha interessato un complesso di quasi 400 opere che si caratterizzano per la diversità tipologica degli oggetti: dai dipinti alle sculture, dalle ceramiche agli argenti, dai mobili a una numerosa varietà di altri manufatti. Giuseppe Eliseo, funzionario della Banca d'Italia a Campobasso, fu anche pittore e soprattutto appassionato collezionista d'arte. Nella sua ricerca del "bello" ebbe come riferimento l'altra importante raccolta costituita dall'architetto Giuseppe Barone, donata nel 1896 al comune di Baranello e divenuta così museo civico di quel centro molisano. Lo stesso Eliseo aveva percepito l'utilità della destinazione pubblica delle cose belle o comunque collegate alla storia e alla memoria della sua terra. Infatti nel corso della sua vita donò un rilevante nucleo di opere grafiche alla Biblioteca Provinciale "P. Albino", la cui porzione più nota è certamente costituita dal gruppo di disegni autografi di Paolo Saverio di Zinno, preparatori per molte tra le sculture che l'artista campobassano realizzò nel corso della sua carriera artistica. La raccolta ben riflette la curiosità del suo proprietario, il suo gusto eclettico che lo portarono ad accostare volutamente negli spazi della sua casa dipinti antichi, argenterie, maioliche, tessuti, mobili e sculture e a trasformare il corridoio della sua abitazione al centro di Campobasso in una vera e propria "galleria" d'arte, dedicata alla amata pittura italiana dell'Otto e del primo Novecento.

**TU - CONDIZIONE GIURIDICA E VINCOLI****ACQ - ACQUISIZIONE****ACQT - Tipo acquisizione**

acquisto

**ACQN - Nome**

Amministrazione Provinciale di Campobasso

**ACQD - Data acquisizione**

1996

**ACQL - Luogo acquisizione**

CB/ Campobasso

**CDG - CONDIZIONE GIURIDICA****CDGG - Indicazione**

<b>generica</b>	proprietà Ente pubblico territoriale
<b>CDGS - Indicazione specifica</b>	Provincia di Campobasso
<b>CDGI - Indirizzo</b>	Via Roma, 47 - 86100 Campobasso (CB)
<b>NVC - PROVVEDIMENTI DI TUTELA</b>	
<b>NVCT - Tipo provvedimento</b>	DLgs n. 42/2004, art.10
<b>NVCE - Estremi provvedimento</b>	G.U. n. 45 del 24/02/2004
<b>ALN - MUTAMENTI TITOLARITA'/POSSESSO/DETENZIONE</b>	
<b>ALNT - Tipo evento</b>	acquisto
<b>ALND - Data evento</b>	1996/00/00
<b>DO - FONTI E DOCUMENTI DI RIFERIMENTO</b>	
<b>FTA - DOCUMENTAZIONE FOTOGRAFICA</b>	
<b>FTAX - Genere</b>	documentazione allegata
<b>FTAP - Tipo</b>	positivo b/n
<b>FTAA - Autore</b>	Soprintendenza BAAAAS CB
<b>FTAD - Data</b>	1998
<b>FTAE - Ente proprietario</b>	Soprintendenza Belle Arti e Paesaggio del Molise
<b>FTAC - Collocazione</b>	CCLXII-2-12 (inv. 202987)
<b>FTAN - Codice identificativo</b>	SBAAAAS CB 202987
<b>FTAT - Note</b>	dipinto
<b>FTAF - Formato</b>	cm 18 x 24
<b>FNT - FONTI E DOCUMENTI</b>	
<b>FNTP - Tipo</b>	scheda di catalogo
<b>FNTA - Autore</b>	Biondi Antonella
<b>FNTT - Denominazione</b>	OA 14/00021870
<b>FNTD - Data</b>	1998/00/00
<b>FNTN - Nome archivio</b>	Archivio Storico Artistico
<b>FNTS - Posizione</b>	schedario 04/C37, III cassetto
<b>FNTI - Codice identificativo</b>	Coll.EliseoDA21870
<b>BIB - BIBLIOGRAFIA</b>	
<b>BIBX - Genere</b>	bibliografia di confronto
<b>BIBA - Autore</b>	Pittori e pittura dell'Ottocento italiano
<b>BIBD - Anno di edizione</b>	1997
<b>BIBH - Sigla per citazione</b>	00005596
<b>MST - MOSTRE</b>	
<b>MSTT - Titolo</b>	I Colori delle Emozioni. Il collezionismo di Giuseppe Ottavio Eliseo e Michele Praitano per Campobasso e il Molise
<b>MSTL - Luogo</b>	Campobasso, Palazzo Pistilli
<b>MSTD - Data</b>	a partire dal 2012
<b>AD - ACCESSO AI DATI</b>	
<b>ADS - SPECIFICHE DI ACCESSO AI DATI</b>	
<b>ADSP - Profilo di accesso</b>	1

<b>ADSM - Motivazione</b>	scheda contenente dati liberamente accessibili
<b>CM - COMPILAZIONE</b>	
<b>CMP - COMPILAZIONE</b>	
<b>CMPD - Data</b>	1998
<b>CMPN - Nome</b>	Biondi Antonella
<b>FUR - Funzionario responsabile</b>	Catalano Dora
<b>RVM - TRASCRIZIONE PER INFORMATIZZAZIONE</b>	
<b>RVMD - Data</b>	2001
<b>RVMN - Nome</b>	Benvenuto Cinthia
<b>AGG - AGGIORNAMENTO - REVISIONE</b>	
<b>AGGD - Data</b>	2006
<b>AGGN - Nome</b>	ARTPAST/ Testamento Rosalba
<b>AGGF - Funzionario responsabile</b>	Catalano Dora
<b>AGG - AGGIORNAMENTO - REVISIONE</b>	
<b>AGGD - Data</b>	2016
<b>AGGN - Nome</b>	Pasquale Liana
<b>AGGE - Ente</b>	Soprintendenza Belle Arti e Paesaggio del Molise
<b>AGGF - Funzionario responsabile</b>	Benvenuto Cinthia