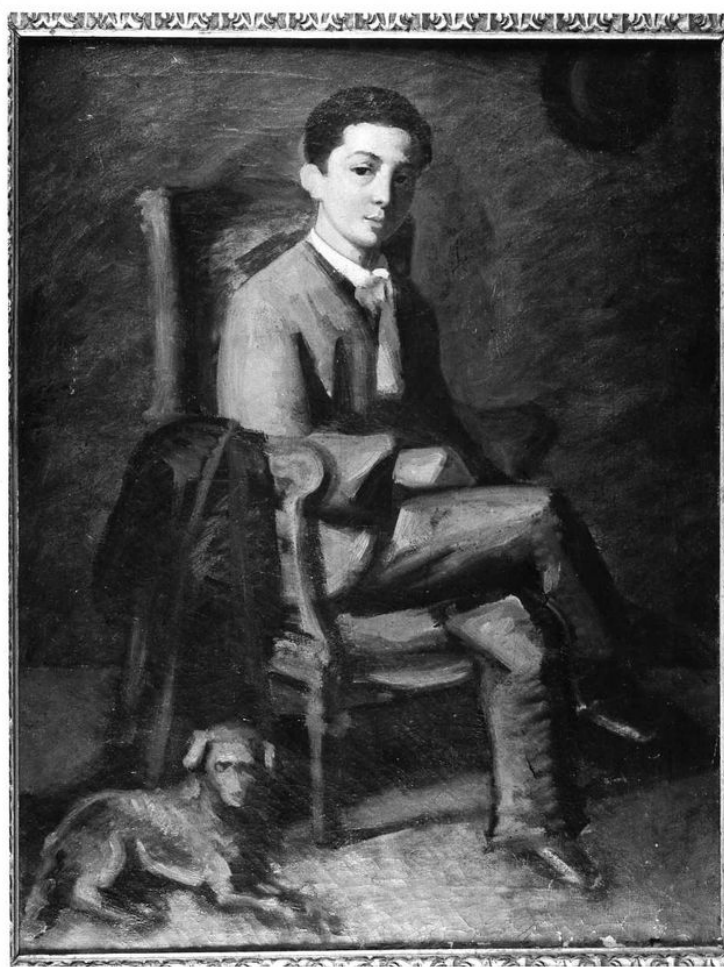


SCHEDA



CD - CODICI

TSK - Tipo Scheda OA

LIR - Livello ricerca P

NCT - CODICE UNIVOCO

NCTR - Codice regione 14

NCTN - Numero catalogo generale 00021895

ESC - Ente schedatore S171

ECP - Ente competente S171

RV - RELAZIONI

RSE - RELAZIONI DIRETTE

RSER - Tipo relazione luogo di collocazione/localizzazione

RSET - Tipo scheda A

RSEC - Codice bene 1400013896

OG - OGGETTO

OGT - OGGETTO

OGTD - Definizione dipinto

SGT - SOGGETTO

SGTI - Identificazione ritratto d'uomo

SGTT - Titolo Ritratto di giovane con cane

LC - LOCALIZZAZIONE GEOGRAFICO-AMMINISTRATIVA**PVC - LOCALIZZAZIONE GEOGRAFICO-AMMINISTRATIVA ATTUALE**

PVCS - Stato	ITALIA
PVCR - Regione	Molise
PVCP - Provincia	CB
PVCC - Comune	Gambatesa
PVCL - Località	GAMBATESA

LDC - COLLOCAZIONE SPECIFICA

LDCT - Tipologia	castello
LDCN - Denominazione attuale	Castello di Capua
LDCU - Indirizzo	Largo Castello
LDCM - Denominazione raccolta	Collezione Giuseppe Ottavio Eliseo
LDCS - Specifiche	piano secondo, sala n. 6

UB - UBICAZIONE E DATI PATRIMONIALI**INV - INVENTARIO DI MUSEO O SOPRINTENDENZA**

INVN - Numero	195
INVD - Data	1996/00/00

LA - ALTRE LOCALIZZAZIONI GEOGRAFICO-AMMINISTRATIVE

TCL - Tipo di localizzazione	luogo di provenienza
-------------------------------------	----------------------

PRV - LOCALIZZAZIONE GEOGRAFICO-AMMINISTRATIVA

PRVS - Stato	ITALIA
PRVR - Regione	Molise
PRVP - Provincia	CB
PRVC - Comune	Campobasso
PRVL - Località	CAMPOBASSO

PRC - COLLOCAZIONE SPECIFICA

PRCT - Tipologia	palazzo
PRCQ - Qualificazione	privato
PRCD - Denominazione	Abitazione Giuseppe Ottavio Eliseo
PRCU - Denominazione spazio viabilistico	Corso Giuseppe Mazzini, 2
PRCS - Specifiche	interno

PRD - DATA

PRDU - Data uscita	1996/00/00
---------------------------	------------

LA - ALTRE LOCALIZZAZIONI GEOGRAFICO-AMMINISTRATIVE

TCL - Tipo di localizzazione	luogo di deposito
-------------------------------------	-------------------

PRV - LOCALIZZAZIONE GEOGRAFICO-AMMINISTRATIVA

PRVS - Stato	ITALIA
PRVR - Regione	Molise
PRVP - Provincia	CB
PRVC - Comune	Campobasso

PRVL - Località	CAMPOBASSO
PRC - COLLOCAZIONE SPECIFICA	
PRCT - Tipologia	palazzo
PRCQ - Qualificazione	pubblico
PRCD - Denominazione	Palazzo Mazzarotta
PRCU - Denominazione spazio viabilistico	Via Chiarizia, 16
PRCS - Specifiche	deposito
PRD - DATA	
PRDI - Data ingresso	1996/00/00
PRDU - Data uscita	2015/08/00
DT - CRONOLOGIA	
DTZ - CRONOLOGIA GENERICA	
DTZG - Secolo	XX
DTZS - Frazione di secolo	prima metà
DTS - CRONOLOGIA SPECIFICA	
DTSI - Da	1900
DTSV - Validità	ante
DTSF - A	1949
DTSL - Validità	post
DTM - Motivazione cronologia	analisi stilistica
AU - DEFINIZIONE CULTURALE	
ATB - AMBITO CULTURALE	
ATBD - Denominazione	ambito Italia meridionale
ATBR - Riferimento all'intervento	pittore
ATBM - Motivazione dell'attribuzione	analisi stilistica
MT - DATI TECNICI	
MTC - Materia e tecnica	tela/ pittura a olio
MIS - MISURE	
MISU - Unità	cm
MISA - Altezza	63.7
MISL - Larghezza	51.7
FRM - Formato	rettangolare
CO - CONSERVAZIONE	
STC - STATO DI CONSERVAZIONE	
STCC - Stato di conservazione	buono
DA - DATI ANALITICI	
DES - DESCRIZIONE	
DESO - Indicazioni sull'oggetto	Dipinto a olio su tela, di formato rettangolare, raffigurante un ritratto di giovane con cane.
DESI - Codifica Iconclass	31 A : 34 B 11

DESS - Indicazioni sul soggetto	Ritratti: figura maschile. Animali: cane. Oggetti: sedia; coppotto; cappello. Interno.
NSC - Notizie storico-critiche	L'anonimo autore di questo dipinto si caratterizza per l'uso di pennellate dense e rapide che, invece, diventano molto più definite nella resa dei particolari del volto. Potrebbe trattarsi di un pittore informato sulla pittura internazionale e in particolare su quella di Cezanne. Il dipinto appartiene alla collezione di Giuseppe Ottavio Eliseo, acquisita dall'Amministrazione Provinciale di Campobasso nel 1996 grazie alla passione e alla lungimiranza di Michele Praitano che ne ha evitato la dispersione. L'acquisto ha interessato un complesso di quasi 400 opere che si caratterizzano per la diversità tipologica degli oggetti: dai dipinti alle sculture, dalle ceramiche agli argenti, dai mobili a una numerosa varietà di altri manufatti. Giuseppe Eliseo, funzionario della Banca d'Italia a Campobasso, fu anche pittore e soprattutto appassionato collezionista d'arte. Nella sua ricerca del "bello" ebbe come riferimento l'altra importante raccolta costituita dall'architetto Giuseppe Barone, donata nel 1896 al comune di Baranello e divenuta così museo civico di quel centro molisano. Lo stesso Eliseo aveva percepito l'utilità della destinazione pubblica delle cose belle o comunque collegate alla storia e alla memoria della sua terra. Infatti nel corso della sua vita donò un rilevante nucleo di opere grafiche alla Biblioteca Provinciale "P. Albino", la cui porzione più nota è certamente costituita dal gruppo di disegni autografi di Paolo Saverio di Zinno, preparatori per molte tra le sculture che l'artista campobassano realizzò nel corso della sua carriera artistica. La raccolta ben riflette la curiosità del suo proprietario, il suo gusto eclettico che lo portarono ad accostare volutamente negli spazi della sua casa dipinti antichi, argenterie, maioliche, tessuti, mobili e sculture e a trasformare il corridoio della sua abitazione al centro di Campobasso in una vera e propria "galleria" d'arte, dedicata alla amata pittura italiana dell'Otto e del primo Novecento.

TU - CONDIZIONE GIURIDICA E VINCOLI

ACQ - ACQUISIZIONE

ACQT - Tipo acquisizione	acquisto
ACQN - Nome	Amministrazione Provinciale di Campobasso
ACQD - Data acquisizione	1996
ACQL - Luogo acquisizione	CB/ Campobasso

CDG - CONDIZIONE GIURIDICA

CDGG - Indicazione generica	proprietà Ente pubblico territoriale
CDGS - Indicazione specifica	Provincia di Campobasso
CDGI - Indirizzo	Via Roma, 47 - 86100 Campobasso (CB)

NVC - PROVVEDIMENTI DI TUTELA

NVCT - Tipo provvedimento	DLgs n. 42/2004, art.10
NVCE - Estremi provvedimento	G.U. n. 45 del 24/02/200

ALN - MUTAMENTI TITOLARITA'/POSSESSO/DETTENZIONE

ALNT - Tipo evento	acquisto
ALND - Data evento	1996/00/00

DO - FONTI E DOCUMENTI DI RIFERIMENTO

FTA - DOCUMENTAZIONE FOTOGRAFICA

FTAX - Genere	documentazione allegata
FTAP - Tipo	positivo b/n
FTAA - Autore	Soprintendenza BAAAAS CB
FTAD - Data	1998
FTAE - Ente proprietario	Soprintendenza Belle Arti e Paesaggio del Molise
FTAC - Collocazione	CCLXII-5-2 (inv. 203391)
FTAN - Codice identificativo	SBAAAAS CB 203391
FTAT - Note	dipinto
FTAF - Formato	cm 18 x 24

FNT - FONTI E DOCUMENTI

FNTP - Tipo	scheda di catalogo
FNTA - Autore	Sbardella Silvia
FNTT - Denominazione	OA 14/00021895
FNTD - Data	1998/00/00
FNTN - Nome archivio	Archivio Storico Artistico
FNTS - Posizione	schedario 04/C37, III cassetto
FNTI - Codice identificativo	Coll.EliseoDA21895

MST - MOSTRE

MSTT - Titolo	I Colori delle Emozioni. Il collezionismo di Giuseppe Ottavio Eliseo e Michele Praitano per Campobasso e il Molise
MSTL - Luogo	Campobasso, Palazzo Pistilli
MSTD - Data	2012-2014

AD - ACCESSO AI DATI**ADS - SPECIFICHE DI ACCESSO AI DATI**

ADSP - Profilo di accesso	1
ADSM - Motivazione	scheda contenente dati liberamente accessibili

CM - COMPILAZIONE**CMP - COMPILAZIONE**

CMPD - Data	1998
CMPN - Nome	Sbardella Silvia

FUR - Funzionario responsabile	Catalano Dora
---------------------------------------	---------------

RVM - TRASCRIZIONE PER INFORMATIZZAZIONE

RVMD - Data	2000
RVMN - Nome	Sbardella Silvia

AGG - AGGIORNAMENTO - REVISIONE

AGGD - Data	2006
AGGN - Nome	ARTPAST/ Testamento Rosalba
AGGF - Funzionario responsabile	Catalano Dora

AGG - AGGIORNAMENTO - REVISIONE

AGGD - Data	2016
--------------------	------

AGGN - Nome	Pasquale Liana
AGGE - Ente	Soprintendenza Belle Arti e Paesaggio del Molise
AGGF - Funzionario responsabile	Benvenuto Cinthia