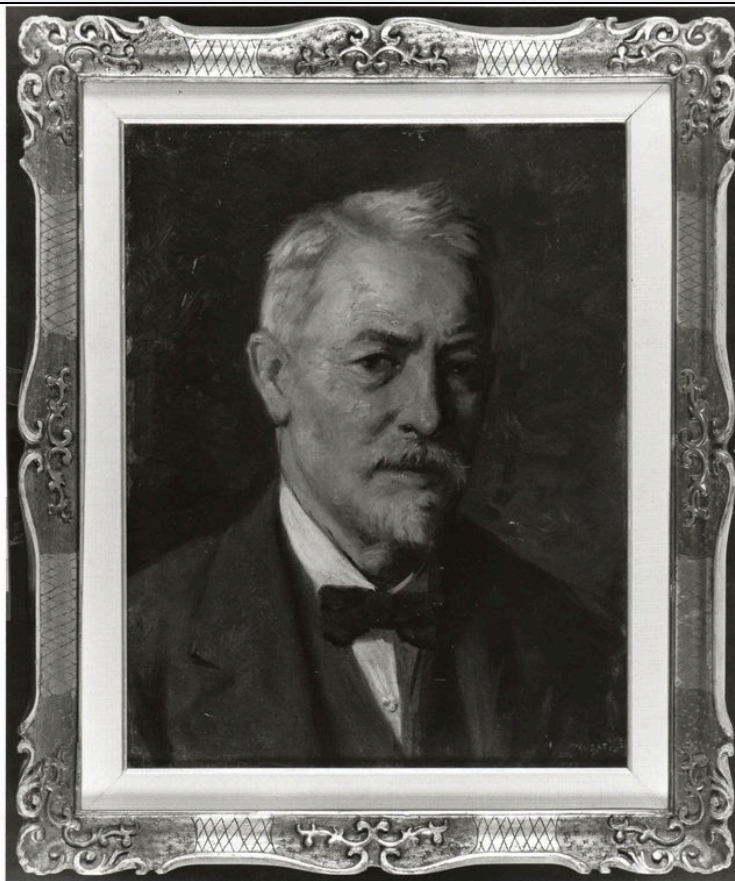


# SCHEDA



## CD - CODICI

TSK - Tipo Scheda	OA
LIR - Livello ricerca	C
<b>NCT - CODICE UNIVOCO</b>	
NCTR - Codice regione	14
NCTN - Numero catalogo generale	00021889
ESC - Ente schedatore	S171
ECP - Ente competente	S171

## RV - RELAZIONI

### RSE - RELAZIONI DIRETTE

RSER - Tipo relazione	luogo di collocazione/localizzazione
RSET - Tipo scheda	A
RSEC - Codice bene	1400013896

## OG - OGGETTO

### OGT - OGGETTO

OGTD - Definizione	dipinto
--------------------	---------

### SGT - SOGGETTO

SGTI - Identificazione	ritratto d'uomo
SGTT - Titolo	Autoritratto

## LC - LOCALIZZAZIONE GEOGRAFICO-AMMINISTRATIVA

PVC - LOCALIZZAZIONE GEOGRAFICO-AMMINISTRATIVA ATTUALE

<b>PVCS - Stato</b>	ITALIA
<b>PVCR - Regione</b>	Molise
<b>PVCP - Provincia</b>	CB
<b>PVCC - Comune</b>	Gambatesa
<b>PVCL - Località</b>	GAMBATESA

#### **LDC - COLLOCAZIONE SPECIFICA**

<b>LDCT - Tipologia</b>	castello
<b>LDCN - Denominazione attuale</b>	Castello di Capua
<b>LDCU - Indirizzo</b>	Largo Castello
<b>LDCM - Denominazione raccolta</b>	Collezione Giuseppe Ottavio Eliseo
<b>LDCS - Specifiche</b>	piano secondo, sala n. 5

#### **UB - UBICAZIONE E DATI PATRIMONIALI**

##### **INV - INVENTARIO DI MUSEO O SOPRINTENDENZA**

<b>INVN - Numero</b>	120
<b>INVD - Data</b>	1996/00/00

#### **LA - ALTRE LOCALIZZAZIONI GEOGRAFICO-AMMINISTRATIVE**

<b>TCL - Tipo di localizzazione</b>	luogo di provenienza
-------------------------------------	----------------------

##### **PRV - LOCALIZZAZIONE GEOGRAFICO-AMMINISTRATIVA**

<b>PRVS - Stato</b>	ITALIA
<b>PRVR - Regione</b>	Molise
<b>PRVP - Provincia</b>	CB
<b>PRVC - Comune</b>	Campobasso
<b>PRVL - Località</b>	CAMPOBASSO

##### **PRC - COLLOCAZIONE SPECIFICA**

<b>PRCT - Tipologia</b>	palazzo
<b>PRCQ - Qualificazione</b>	privato
<b>PRCD - Denominazione</b>	Abitazione Giuseppe Ottavio Eliseo
<b>PRCU - Denominazione spazio viabilistico</b>	Corso Giuseppe Mazzini, 2
<b>PRCS - Specifiche</b>	interno

##### **PRD - DATA**

<b>PRDU - Data uscita</b>	1996/00/00
---------------------------	------------

#### **LA - ALTRE LOCALIZZAZIONI GEOGRAFICO-AMMINISTRATIVE**

<b>TCL - Tipo di localizzazione</b>	luogo di deposito
-------------------------------------	-------------------

##### **PRV - LOCALIZZAZIONE GEOGRAFICO-AMMINISTRATIVA**

<b>PRVS - Stato</b>	ITALIA
<b>PRVR - Regione</b>	Molise
<b>PRVP - Provincia</b>	CB
<b>PRVC - Comune</b>	Campobasso
<b>PRVL - Località</b>	CAMPOBASSO

##### **PRC - COLLOCAZIONE SPECIFICA**

--	--

<b>PRCT - Tipologia</b>	palazzo
<b>PRCQ - Qualificazione</b>	pubblico
<b>PRCD - Denominazione</b>	Palazzo Mazzarotta
<b>PRCU - Denominazione spazio viabilistico</b>	Via Chiarizia, 16
<b>PRCS - Specifiche</b>	deposito
<b>PRD - DATA</b>	
<b>PRDI - Data ingresso</b>	1996/00/00
<b>PRDU - Data uscita</b>	2015/08/00
<b>DT - CRONOLOGIA</b>	
<b>DTZ - CRONOLOGIA GENERICA</b>	
<b>DTZG - Secolo</b>	XX
<b>DTS - CRONOLOGIA SPECIFICA</b>	
<b>DTSI - Da</b>	1925
<b>DTSV - Validità</b>	post
<b>DTSF - A</b>	1940
<b>DTSL - Validità</b>	ante
<b>DTM - Motivazione cronologia</b>	analisi stilistica
<b>AU - DEFINIZIONE CULTURALE</b>	
<b>AUT - AUTORE</b>	
<b>AUTM - Motivazione dell'attribuzione</b>	firma
<b>AUTN - Nome scelto</b>	Diodati Francesco Paolo
<b>AUTA - Dati anagrafici</b>	1864/ 1940
<b>AUTH - Sigla per citazione</b>	00000201
<b>MT - DATI TECNICI</b>	
<b>MTC - Materia e tecnica</b>	cartone/ pittura a olio
<b>MIS - MISURE</b>	
<b>MISU - Unità</b>	cm
<b>MISA - Altezza</b>	47.8
<b>MISL - Larghezza</b>	37.2
<b>FRM - Formato</b>	rettangolare
<b>CO - CONSERVAZIONE</b>	
<b>STC - STATO DI CONSERVAZIONE</b>	
<b>STCC - Stato di conservazione</b>	buono
<b>DA - DATI ANALITICI</b>	
<b>DES - DESCRIZIONE</b>	
<b>DESO - Indicazioni sull'oggetto</b>	Dipinto a olio su cartone, di formato rettangolare, raffigurante l'autoritratto dell'artista.
<b>DESI - Codifica Iconclass</b>	48 C 51 3
<b>DESS - Indicazioni sul soggetto</b>	Ritratti: Francesco Paolo Diodati.
<b>ISR - ISCRIZIONI</b>	

<b>ISRC - Classe di appartenenza</b>	documentaria
<b>ISRL - Lingua</b>	italiano
<b>ISRS - Tecnica di scrittura</b>	a pennello
<b>ISRT - Tipo di caratteri</b>	lettere capitali
<b>ISRP - Posizione</b>	in basso a destra
<b>ISRI - Trascrizione</b>	Diodati

#### **NSC - Notizie storico-critiche**

Già ad una prima analisi l'opera dimostra tutto il fascino penetrante della resa emotiva e psicologica, una capacità espressiva che torna come un dato costante in molti dei ritratti eseguiti dall'artista molisano; a differenza, però di gran parte di essi, dove la tendenza del pittore è quella a cedere ad una vivace cromia morelliana, nel suo ritratto, realizzato in età avanzata, l'artista sembra prediligere una tavolozza scura in cui si mescolano tonalità calde, equilibrate da una pennellata "ricca e costruttiva" (Rotili M., 1952). L'opera appartiene alla collezione di Giuseppe Ottavio Eliseo, acquisita dall'Amministrazione Provinciale di Campobasso nel 1996 grazie alla passione e alla lungimiranza di Michele Praitano che ne ha evitato la dispersione. L'acquisto ha interessato un complesso di quasi 400 opere che si caratterizzano per la diversità tipologica degli oggetti: dai dipinti alle sculture, dalle ceramiche agli argenti, dai mobili a una numerosa varietà di altri manufatti. Giuseppe Eliseo, funzionario della Banca d'Italia a Campobasso, fu anche pittore e soprattutto appassionato collezionista d'arte. Nella sua ricerca del "bello" ebbe come riferimento l'altra importante raccolta costituita dall'architetto Giuseppe Barone, donata nel 1896 al comune di Baranello e divenuta così museo civico di quel centro molisano. Lo stesso Eliseo aveva percepito l'utilità della destinazione pubblica delle cose belle o comunque collegate alla storia e alla memoria della sua terra. Infatti nel corso della sua vita donò un rilevante nucleo di opere grafiche alla Biblioteca Provinciale "P. Albino", la cui porzione più nota è certamente costituita dal gruppo di disegni autografi di Paolo Saverio di Zinno, preparatori per molte tra le sculture che l'artista campobassano realizzò nel corso della sua carriera artistica. La raccolta ben riflette la curiosità del suo proprietario, il suo gusto eclettico che lo portarono ad accostare volutamente negli spazi della sua casa dipinti antichi, argenterie, maioliche, tessuti, mobili e sculture e a trasformare il corridoio della sua abitazione al centro di Campobasso in una vera e propria "galleria" d'arte, dedicata alla amata pittura italiana dell'Otto e del primo Novecento.

### **TU - CONDIZIONE GIURIDICA E VINCOLI**

#### **ACQ - ACQUISIZIONE**

<b>ACQT - Tipo acquisizione</b>	acquisto
<b>ACQN - Nome</b>	Amministrazione Provinciale di Campobasso
<b>ACQD - Data acquisizione</b>	1996
<b>ACQL - Luogo acquisizione</b>	CB/ Campobasso

#### **CDG - CONDIZIONE GIURIDICA**

<b>CDGG - Indicazione generica</b>	proprietà Ente pubblico territoriale
<b>CDGS - Indicazione specifica</b>	Provincia di Campobasso
<b>CDGI - Indirizzo</b>	Via Roma, 47 - 86100 Campobasso (CB)

**NVC - PROVVEDIMENTI DI TUTELA****NVCT - Tipo provvedimento** DLgs n. 42/2004, art.10**NVCE - Estremi provvedimento** G.U. n. 45 del 24/02/2004**ALN - MUTAMENTI TITOLARITA'/POSSESSO/DETTENZIONE****ALNT - Tipo evento** acquisto**ALND - Data evento** 1996/00/00**DO - FONTI E DOCUMENTI DI RIFERIMENTO****FTA - DOCUMENTAZIONE FOTOGRAFICA****FTAX - Genere** documentazione allegata**FTAP - Tipo** positivo b/n**FTAA - Autore** Soprintendenza BAAAAS CB**FTAD - Data** 1998**FTAE - Ente proprietario** Soprintendenza Belle Arti e Paesaggio del Molise**FTAC - Collocazione** CCLXII-4-7 (inv. 203384)**FTAN - Codice identificativo** SBAAAAS CB 203384**FTAT - Note** dipinto**FTAF - Formato** cm 18 x 24**FNT - FONTI E DOCUMENTI****FNTP - Tipo** scheda di catalogo**FNTA - Autore** Sbardella Silvia**FNTT - Denominazione** OA 14/00021889**FNTD - Data** 1998/00/00**FNTN - Nome archivio** Archivio Storico Artistico**FNTS - Posizione** schedario 04/C37, III cassetto**FNTI - Codice identificativo** Coll.EliseoDA21889**BIB - BIBLIOGRAFIA****BIBX - Genere** bibliografia di confronto**BIBA - Autore** Rotili M.**BIBD - Anno di edizione** 1974**BIBH - Sigla per citazione** 00005225**BIBN - V., pp., nn.** p. 168**BIB - BIBLIOGRAFIA****BIBX - Genere** bibliografia di confronto**BIBA - Autore** Arciello R.**BIBD - Anno di edizione** 1972**BIBH - Sigla per citazione** 00005572**BIBN - V., pp., nn.** p. 390**MST - MOSTRE****MSTT - Titolo** I Colori delle Emozioni. Il collezionismo di Giuseppe Ottavio Eliseo e Michele Praitano per Campobasso e il Molise**MSTL - Luogo** Campobasso, Palazzo Pistilli**MSTD - Data** 2012-2014

**AD - ACCESSO AI DATI****ADS - SPECIFICHE DI ACCESSO AI DATI****ADSP - Profilo di accesso**

1

**ADSM - Motivazione**

scheda contenente dati liberamente accessibili

**CM - COMPILAZIONE****CMP - COMPILAZIONE****CMPD - Data**

1998

**CMPN - Nome**

Sbardella Silvia

**FUR - Funzionario  
responsabile**

Catalano Dora

**RVM - TRASCRIZIONE PER INFORMATIZZAZIONE****RVMD - Data**

2000

**RVMN - Nome**

Sbardella Silvia

**AGG - AGGIORNAMENTO - REVISIONE****AGGD - Data**

2006

**AGGN - Nome**

ARTPAST/ Testamento Rosalba

**AGGF - Funzionario  
responsabile**

Catalano Dora

**AGG - AGGIORNAMENTO - REVISIONE****AGGD - Data**

2016

**AGGN - Nome**

Pasquale Liana

**AGGE - Ente**

Soprintendenza Belle Arti e Paesaggio del Molise

**AGGF - Funzionario  
responsabile**

Benvenuto Cinthia