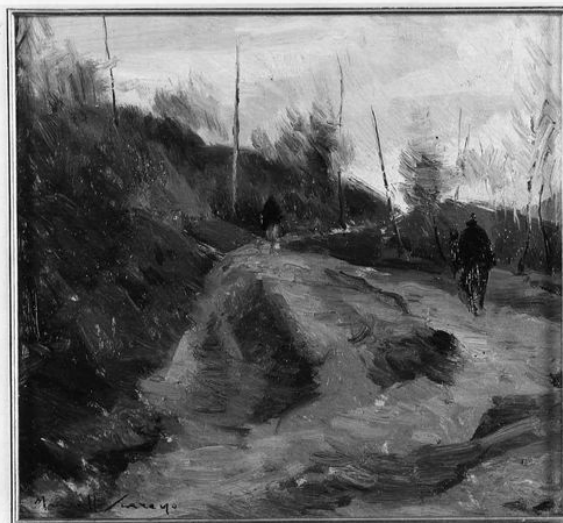


SCHEDA



CD - CODICI

TSK - Tipo Scheda OA

LIR - Livello ricerca C

NCT - CODICE UNIVOCO

NCTR - Codice regione 14

NCTN - Numero catalogo generale 00021910

ESC - Ente schedatore S171

ECP - Ente competente S171

RV - RELAZIONI

RSE - RELAZIONI DIRETTE

RSER - Tipo relazione luogo di collocazione/localizzazione

RSET - Tipo scheda A

RSEC - Codice bene 1400020066

OG - OGGETTO

OGT - OGGETTO

OGTD - Definizione dipinto

SGT - SOGGETTO

SGTI - Identificazione paesaggio con figure

LC - LOCALIZZAZIONE GEOGRAFICO-AMMINISTRATIVA

PVC - LOCALIZZAZIONE GEOGRAFICO-AMMINISTRATIVA ATTUALE

PVCS - Stato ITALIA

PVCR - Regione Molise

PVCP - Provincia CB

PVCC - Comune Campobasso

PVCL - Località CAMPOBASSO

LDC - COLLOCAZIONE SPECIFICA

LDCT - Tipologia palazzo

LDCQ - Qualificazione	pubblico
LDCN - Denominazione attuale	Palazzo Mazzarotta
LDCU - Indirizzo	Via Chiarizia, 16
LDCM - Denominazione raccolta	Collezione Giuseppe Ottavio Eliseo
LDCS - Specifiche	deposito

UB - UBICAZIONE E DATI PATRIMONIALI

INV - INVENTARIO DI MUSEO O SOPRINTENDENZA

INVN - Numero	109
INVD - Data	1996/00/00

LA - ALTRE LOCALIZZAZIONI GEOGRAFICO-AMMINISTRATIVE

TCL - Tipo di localizzazione	luogo di provenienza
-------------------------------------	----------------------

PRV - LOCALIZZAZIONE GEOGRAFICO-AMMINISTRATIVA

PRVS - Stato	ITALIA
PRVR - Regione	Molise
PRVP - Provincia	CB
PRVC - Comune	Campobasso
PRVL - Località	CAMPOBASSO

PRC - COLLOCAZIONE SPECIFICA

PRCT - Tipologia	palazzo
PRCQ - Qualificazione	privato
PRCD - Denominazione	Abitazione Giuseppe Ottavio Eliseo
PRCU - Denominazione spazio viabilistico	Corso Giuseppe Mazzini, 2
PRCS - Specifiche	interno

PRD - DATA

PRDU - Data uscita	1996/00/00
---------------------------	------------

DT - CRONOLOGIA

DTZ - CRONOLOGIA GENERICA

DTZG - Secolo	XX
----------------------	----

DTS - CRONOLOGIA SPECIFICA

DTSI - Da	1926
DTSV - Validità	post
DTSF - A	1940
DTSL - Validità	ante

DTM - Motivazione cronologia	analisi stilistica
-------------------------------------	--------------------

AU - DEFINIZIONE CULTURALE

AUT - AUTORE

AUTR - Riferimento all'intervento	pittore
AUTM - Motivazione dell'attribuzione	firma
AUTN - Nome scelto	Scarano Marcello

AUTA - Dati anagrafici	1901/ 1962
AUTH - Sigla per citazione	00000177
MT - DATI TECNICI	
MTC - Materia e tecnica	tavola/ pittura a olio
MIS - MISURE	
MISU - Unità	cm
MISA - Altezza	24
MISL - Larghezza	26
FRM - Formato	rettangolare
CO - CONSERVAZIONE	
STC - STATO DI CONSERVAZIONE	
STCC - Stato di conservazione	discreto
DA - DATI ANALITICI	
DES - DESCRIZIONE	
DESO - Indicazioni sull'oggetto	Dipinto a olio su tavola, di formato rettangolare, raffigurante un paesaggio con figure.
DESI - Codifica Iconclass	25 H : 31 A
DESS - Indicazioni sul soggetto	Paesaggi. Figure. Animali.
ISR - ISCRIZIONI	
ISRC - Classe di appartenenza	documentaria
ISRL - Lingua	italiano
ISRS - Tecnica di scrittura	a pennello
ISRT - Tipo di caratteri	corsivo alto-basso
ISRP - Posizione	in basso a sinistra
ISRI - Trascrizione	Marcello Scarano
NSC - Notizie storico-critiche	<p>Marcello Scarano dedicò alla pittura di paesaggio un'ampia parte della sua produzione. Allievo di Nicola Biondi, entrò successivamente in contatto con la "Scuola Romana" di Scipione e Mafai; il suo stile si caratterizza per una pittura tonale ancora non troppo evidente in quest'opera. Il quadro, privo di alcuna datazione, può essere inserito nella produzione iniziale di Scarano, prima del suo rientro a Campobasso, quando fu chiamato a dipingere la "Via Crucis" nella Cattedrale. Opera realizzata con una pennellata schietta e veloce, denota una notevole sensibilità cromatica e disegnativa, caratteristica di un espressionismo semplice ed istintivo. Il dipinto appartiene alla collezione di Giuseppe Ottavio Eliseo, acquisita dall'Amministrazione Provinciale di Campobasso nel 1996 grazie alla passione e alla lungimiranza di Michele Praitano che ne ha evitato la dispersione. L'acquisto ha interessato un complesso di quasi 400 opere che si caratterizzano per la diversità tipologica degli oggetti: dai dipinti alle sculture, dalle ceramiche agli argenti, dai mobili a una numerosa varietà di altri manufatti. Giuseppe Eliseo, funzionario della Banca d'Italia a Campobasso, fu anche pittore e soprattutto appassionato collezionista d'arte. Nella sua ricerca del "bello" ebbe come riferimento l'altra importante raccolta costituita dall'architetto Giuseppe Barone, donata nel 1896 al comune di Baranello e divenuta</p>

così museo civico di quel centro molisano. Lo stesso Eliseo aveva percepito l'utilità della destinazione pubblica delle cose belle o comunque collegate alla storia e alla memoria della sua terra. Infatti nel corso della sua vita donò un rilevante nucleo di opere grafiche alla Biblioteca Provinciale "P. Albino", la cui porzione più nota è certamente costituita dal gruppo di disegni autografi di Paolo Saverio di Zinno, preparatori per molte tra le sculture che l'artista campobassano realizzò nel corso della sua carriera artistica. La raccolta ben riflette la curiosità del suo proprietario, il suo gusto eclettico che lo portarono ad accostare volutamente negli spazi della sua casa dipinti antichi, argenterie, maioliche, tessuti, mobili e sculture e a trasformare il corridoio della sua abitazione al centro di Campobasso in una vera e propria "galleria" d'arte, dedicata alla amata pittura italiana dell'Otto e del primo Novecento.

TU - CONDIZIONE GIURIDICA E VINCOLI

ACQ - ACQUISIZIONE

ACQT - Tipo acquisizione	acquisto
ACQN - Nome	Amministrazione Provinciale di Campobasso
ACQD - Data acquisizione	1996
ACQL - Luogo acquisizione	CB/ Campobasso

CDG - CONDIZIONE GIURIDICA

CDGG - Indicazione generica	proprietà Ente pubblico territoriale
CDGS - Indicazione specifica	Provincia di Campobasso
CDGI - Indirizzo	Via Roma, 47 - 86100 Campobasso (CB)

NVC - PROVVEDIMENTI DI TUTELA

NVCT - Tipo provvedimento	DLgs n. 42/2004, art.10
NVCE - Estremi provvedimento	G.U. n. 45 del 24/02/200

ALN - MUTAMENTI TITOLARITA'/POSSESSO/DETENZIONE

ALNT - Tipo evento	acquisto
ALND - Data evento	1996/00/00

DO - FONTI E DOCUMENTI DI RIFERIMENTO

FTA - DOCUMENTAZIONE FOTOGRAFICA

FTAX - Genere	documentazione allegata
FTAP - Tipo	positivo b/n
FTAA - Autore	Soprintendenza BAAAAS CB
FTAD - Data	1998
FTAE - Ente proprietario	Soprintendenza Belle Arti e Paesaggio del Molise
FTAC - Collocazione	CCLXII-6-6 (inv. 203407)
FTAN - Codice identificativo	SBAAAAS CB 203407
FTAT - Note	dipinto
FTAF - Formato	cm 24 x 18

FNT - FONTI E DOCUMENTI

FNTP - Tipo	scheda di catalogo
FNTA - Autore	Biondi Antonella

FNTT - Denominazione	OA 14/00021910
FNTD - Data	1998/00/00
FNTN - Nome archivio	Archivio Storico Artistico
FNTS - Posizione	schedario 04/C37, III cassetto
FNTI - Codice identificativo	Coll.EliseoDA21910
BIB - BIBLIOGRAFIA	
BIBX - Genere	bibliografia di confronto
BIBA - Autore	Mastropaolo L.
BIBD - Anno di edizione	1997
BIBH - Sigla per citazione	00005228
BIBN - V., pp., nn.	pp. 254-261
BIB - BIBLIOGRAFIA	
BIBX - Genere	bibliografia specifica
BIBA - Autore	Grimani A, Jovine G.
BIBD - Anno di edizione	1986
BIBH - Sigla per citazione	S1710022
AD - ACCESSO AI DATI	
ADS - SPECIFICHE DI ACCESSO AI DATI	
ADSP - Profilo di accesso	1
ADSM - Motivazione	scheda contenente dati liberamente accessibili
CM - COMPILAZIONE	
CMP - COMPILAZIONE	
CMPD - Data	1998
CMPN - Nome	Biondi Antonella
FUR - Funzionario responsabile	Catalano Dora
RVM - TRASCRIZIONE PER INFORMATIZZAZIONE	
RVMD - Data	2001
RVMN - Nome	Benvenuto Cinthia
AGG - AGGIORNAMENTO - REVISIONE	
AGGD - Data	2006
AGGN - Nome	ARTPAST/ Testamento R. A.
AGGF - Funzionario responsabile	Catalano Dora
AGG - AGGIORNAMENTO - REVISIONE	
AGGD - Data	2016
AGGN - Nome	Pasquale Liana
AGGE - Ente	Soprintendenza Belle Arti e Paesaggio del Molise
AGGF - Funzionario responsabile	Benvenuto Cinthia