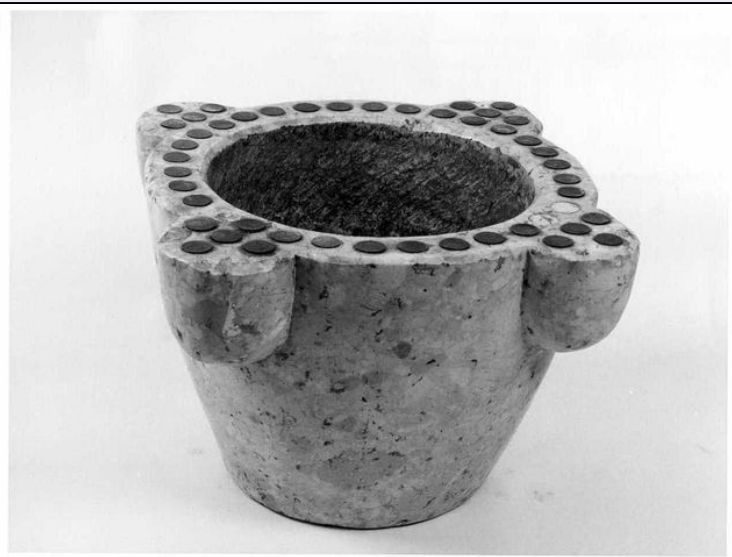


# SCHEDA



## CD - CODICI

TSK - Tipo Scheda	OA
LIR - Livello ricerca	P
NCT - CODICE UNIVOCO	
NCTR - Codice regione	14
NCTN - Numero catalogo generale	00021942
ESC - Ente schedatore	S171
ECP - Ente competente	S171

## OG - OGGETTO

### OGT - OGGETTO

OGTD - Definizione	mortaio
--------------------	---------

## LC - LOCALIZZAZIONE GEOGRAFICO-AMMINISTRATIVA

### PVC - LOCALIZZAZIONE GEOGRAFICO-AMMINISTRATIVA ATTUALE

PVCS - Stato	ITALIA
PVCR - Regione	Molise
PVCP - Provincia	CB
PVCC - Comune	Campobasso
PVCL - Località	CAMPOBASSO

### LDC - COLLOCAZIONE SPECIFICA

LDCT - Tipologia	palazzo
LDCQ - Qualificazione	pubblico
LDCN - Denominazione attuale	Palazzo Mazzarotta
LDCU - Indirizzo	Via Chiarizia, 16
LDCM - Denominazione raccolta	Collezione Giuseppe Ottavio Eliseo
LDCS - Specifiche	deposito

## UB - UBICAZIONE E DATI PATRIMONIALI

**INV - INVENTARIO DI MUSEO O SOPRINTENDENZA**

INVN - Numero	4M
INVD - Data	1996/00/00

**LA - ALTRE LOCALIZZAZIONI GEOGRAFICO-AMMINISTRATIVE**

TCL - Tipo di localizzazione	luogo di provenienza
------------------------------	----------------------

**PRV - LOCALIZZAZIONE GEOGRAFICO-AMMINISTRATIVA**

PRVS - Stato	ITALIA
PRVR - Regione	Molise
PRVP - Provincia	CB
PRVC - Comune	Campobasso
PRVL - Località	CAMPOBASSO

**PRC - COLLOCAZIONE SPECIFICA**

PRCT - Tipologia	palazzo
PRCQ - Qualificazione	privato
PRCD - Denominazione	Abitazione Giuseppe Ottavio Eliseo
PRCU - Denominazione spazio viabilistico	Corso Giuseppe Mazzini, 2
PRCS - Specifiche	interno

**PRD - DATA**

PRDU - Data uscita	1996/00/00
--------------------	------------

**DT - CRONOLOGIA****DTZ - CRONOLOGIA GENERICA**

DTZG - Secolo	XIX
---------------	-----

**DTS - CRONOLOGIA SPECIFICA**

DTSI - Da	1861
DTSV - Validità	post
DTSF - A	1899
DTSL - Validità	ante

DTM - Motivazione cronologia	analisi stilistica
------------------------------	--------------------

DTM - Motivazione cronologia	contesto
------------------------------	----------

**AU - DEFINIZIONE CULTURALE****ATB - AMBITO CULTURALE**

ATBD - Denominazione	bottega molisana
ATBR - Riferimento all'intervento	esecutore
ATBM - Motivazione dell'attribuzione	analisi stilistica

**MT - DATI TECNICI**

MTC - Materia e tecnica	pietra calcarea/ scultura
-------------------------	---------------------------

MTC - Materia e tecnica	metallo
-------------------------	---------

**MIS - MISURE**

MISU - Unità	cm
--------------	----

MISA - Altezza	31.5
----------------	------

<b>MISD - Diametro</b>	94
<b>CO - CONSERVAZIONE</b>	
<b>STC - STATO DI CONSERVAZIONE</b>	
<b>STCC - Stato di conservazione</b>	buono
<b>DA - DATI ANALITICI</b>	
<b>DES - DESCRIZIONE</b>	
<b>DESO - Indicazioni sull'oggetto</b>	Il mortaio in pietra calcarea presenta sul bordo un motivo decorativo realizzato con delle monete.
<b>DESI - Codifica Iconclass</b>	soggetto assente
<b>DESS - Indicazioni sul soggetto</b>	soggetto assente
<b>NSC - Notizie storico-critiche</b>	<p>Da un punto di vista stilistico il mortaio è riferibile alla seconda metà del XIX secolo, prendendo come termine post quem il 1861, data di coniazione delle monete applicate sul bordo del manufatto. L'opera appartiene alla collezione di Giuseppe Ottavio Eliseo, acquisita dall'Amministrazione Provinciale di Campobasso nel 1996 grazie alla passione e alla lungimiranza di Michele Praitano che ne ha evitato la dispersione. L'acquisto ha interessato un complesso di quasi 400 opere che si caratterizzano per la diversità tipologica degli oggetti: dai dipinti alle sculture, dalle ceramiche agli argenti, dai mobili a una numerosa varietà di altri manufatti. Giuseppe Eliseo, funzionario della Banca d'Italia a Campobasso, fu anche pittore e soprattutto appassionato collezionista d'arte. Nella sua ricerca del "bello" ebbe come riferimento l'altra importante raccolta costituita dall'architetto Giuseppe Barone, donata nel 1896 al comune di Baranello e divenuta così museo civico di quel centro molisano. Lo stesso Eliseo aveva percepito l'utilità della destinazione pubblica delle cose belle o comunque collegate alla storia e alla memoria della sua terra. Infatti nel corso della sua vita donò un rilevante nucleo di opere grafiche alla Biblioteca Provinciale "P. Albino", la cui porzione più nota è certamente costituita dal gruppo di disegni autografi di Paolo Saverio di Zinno, preparatori per molte tra le sculture che l'artista campobassano realizzò nel corso della sua carriera artistica. La raccolta ben riflette la curiosità del suo proprietario, il suo gusto eclettico che lo portarono ad accostare volutamente negli spazi della sua casa dipinti antichi, argenterie, maioliche, tessuti, mobili e sculture e a trasformare il corridoio della sua abitazione al centro di Campobasso in una vera e propria "galleria" d'arte, dedicata alla amata pittura italiana dell'Otto e del primo Novecento.</p>
<b>TU - CONDIZIONE GIURIDICA E VINCOLI</b>	
<b>ACQ - ACQUISIZIONE</b>	
<b>ACQT - Tipo acquisizione</b>	acquisto
<b>ACQN - Nome</b>	Amministrazione Provinciale di Campobasso
<b>ACQD - Data acquisizione</b>	1996
<b>ACQL - Luogo acquisizione</b>	CB/ Campobasso
<b>CDG - CONDIZIONE GIURIDICA</b>	
<b>CDGG - Indicazione generica</b>	proprietà Ente pubblico territoriale
<b>CDGS - Indicazione specifica</b>	Provincia di Campobasso

<b>CDGI - Indirizzo</b>	Via Roma, 47 - 86100 Campobasso (CB)
<b>NVC - PROVVEDIMENTI DI TUTELA</b>	
<b>NVCT - Tipo provvedimento</b>	DLgs n. 42/2004, art.10
<b>NVCE - Estremi provvedimento</b>	G.U. n. 45 del 24/02/2004
<b>ALN - MUTAMENTI TITOLARITA'/POSSESSO/DETENZIONE</b>	
<b>ALNT - Tipo evento</b>	acquisto
<b>ALND - Data evento</b>	1996/00/00
<b>DO - FONTI E DOCUMENTI DI RIFERIMENTO</b>	
<b>FTA - DOCUMENTAZIONE FOTOGRAFICA</b>	
<b>FTAX - Genere</b>	documentazione allegata
<b>FTAP - Tipo</b>	positivo b/n
<b>FTAA - Autore</b>	Soprintendenza BAAAAS CB
<b>FTAD - Data</b>	1998
<b>FTAE - Ente proprietario</b>	Soprintendenza Belle Arti e Paesaggio del Molise
<b>FTAC - Collocazione</b>	CCLXII-9-2 (inv. 203439)
<b>FTAN - Codice identificativo</b>	SBAAAAS CB 203439
<b>FTAT - Note</b>	mortaio
<b>FTAF - Formato</b>	cm 24 x 18
<b>FNT - FONTI E DOCUMENTI</b>	
<b>FNTP - Tipo</b>	scheda di catalogo
<b>FNTA - Autore</b>	Pellegrineschi Phillis
<b>FNTT - Denominazione</b>	OA 14/00021942
<b>FNTD - Data</b>	1998/00/00
<b>FNTN - Nome archivio</b>	Archivio Storico Artistico
<b>FNTS - Posizione</b>	schedario 04/C37, III cassetto
<b>FNTI - Codice identificativo</b>	Coll.EliseoDA21942
<b>AD - ACCESSO AI DATI</b>	
<b>ADS - SPECIFICHE DI ACCESSO AI DATI</b>	
<b>ADSP - Profilo di accesso</b>	1
<b>ADSM - Motivazione</b>	scheda contenente dati liberamente accessibili
<b>CM - COMPILAZIONE</b>	
<b>CMP - COMPILAZIONE</b>	
<b>CMPD - Data</b>	1998
<b>CMPN - Nome</b>	Pellegrineschi Phillis
<b>FUR - Funzionario responsabile</b>	Catalano Dora
<b>RVM - TRASCRIZIONE PER INFORMATIZZAZIONE</b>	
<b>RVMD - Data</b>	2000
<b>RVMN - Nome</b>	Pellegrineschi Phillis
<b>AGG - AGGIORNAMENTO - REVISIONE</b>	
<b>AGGD - Data</b>	2006
<b>AGGN - Nome</b>	ARTPAST/ Testamento Rosalba

<b>AGGF - Funzionario responsabile</b>	Catalano Dora
<b>AGG - AGGIORNAMENTO - REVISIONE</b>	
<b>AGGD - Data</b>	2016
<b>AGGN - Nome</b>	Pasquale Liana
<b>AGGE - Ente</b>	Soprintendenza Belle Arti e Paesaggio del Molise
<b>AGGF - Funzionario responsabile</b>	Benvenuto Cinthia