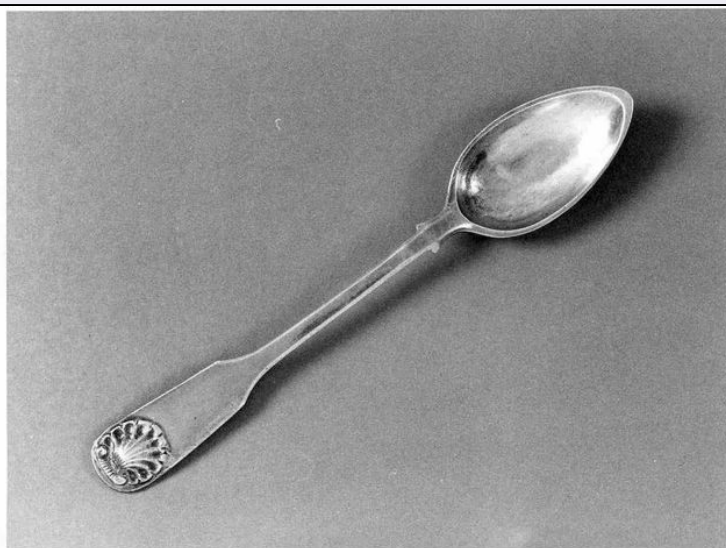


SCHEDA



CD - CODICI

TSK - Tipo Scheda	OA
LIR - Livello ricerca	C
NCT - CODICE UNIVOCO	
NCTR - Codice regione	14
NCTN - Numero catalogo generale	00021970
ESC - Ente schedatore	S171
ECP - Ente competente	S171

RV - RELAZIONI

RSE - RELAZIONI DIRETTE

RSER - Tipo relazione	luogo di collocazione/localizzazione
RSET - Tipo scheda	A
RSEC - Codice bene	1400020066

OG - OGGETTO

OGT - OGGETTO

OGTD - Definizione	cucchiaio
--------------------	-----------

SGT - SOGGETTO

SGTI - Identificazione	motivo decorativo a conchiglia
------------------------	--------------------------------

LC - LOCALIZZAZIONE GEOGRAFICO-AMMINISTRATIVA

PVC - LOCALIZZAZIONE GEOGRAFICO-AMMINISTRATIVA ATTUALE

PVCS - Stato	ITALIA
PVCR - Regione	Molise
PVCP - Provincia	CB
PVCC - Comune	Campobasso
PVCL - Località	CAMPOBASSO

LDC - COLLOCAZIONE SPECIFICA

LDCT - Tipologia	palazzo
LDCQ - Qualificazione	pubblico

LDCN - Denominazione attuale	Palazzo Mazzarotta
LDCU - Indirizzo	Via Chiarizia, 16
LDCM - Denominazione raccolta	Collezione Giuseppe Ottavio Eliseo
LDCS - Specifiche	deposito

UB - UBICAZIONE E DATI PATRIMONIALI

INV - INVENTARIO DI MUSEO O SOPRINTENDENZA

INVN - Numero	30H2
INVD - Data	1996/00/00

LA - ALTRE LOCALIZZAZIONI GEOGRAFICO-AMMINISTRATIVE

TCL - Tipo di localizzazione luogo di provenienza

PRV - LOCALIZZAZIONE GEOGRAFICO-AMMINISTRATIVA

PRVS - Stato	ITALIA
PRVR - Regione	Molise
PRVP - Provincia	CB
PRVC - Comune	Campobasso
PRVL - Località	CAMPOBASSO

PRC - COLLOCAZIONE SPECIFICA

PRCT - Tipologia	palazzo
PRCQ - Qualificazione	privato
PRCD - Denominazione	Abitazione Giuseppe Ottavio Eliseo
PRCU - Denominazione spazio viabilistico	Corso Giuseppe Mazzini, 2
PRCS - Specifiche	interno

DT - CRONOLOGIA

DTZ - CRONOLOGIA GENERICA

DTZG - Secolo	XIX
----------------------	-----

DTS - CRONOLOGIA SPECIFICA

DTSI - Da	1832
DTSV - Validità	post
DTSF - A	1872
DTSL - Validità	ante
DTM - Motivazione cronologia	punzone

AU - DEFINIZIONE CULTURALE

AUT - AUTORE

AUTS - Riferimento all'autore	attribuito
AUTM - Motivazione dell'attribuzione	punzone
AUTN - Nome scelto	Monogrammista GN
AUTA - Dati anagrafici	notizie sec. XIX
AUTH - Sigla per citazione	00004851

MT - DATI TECNICI

MTC - Materia e tecnica	argento/ sbalzo
MIS - MISURE	
MISU - Unità	cm
MISL - Larghezza	13.5
CO - CONSERVAZIONE	
STC - STATO DI CONSERVAZIONE	
STCC - Stato di conservazione	discreto
DA - DATI ANALITICI	
DES - DESCRIZIONE	
DESO - Indicazioni sull'oggetto	Cucchiaino in argento.
DESI - Codifica Iconclass	48 A 98 53
DESS - Indicazioni sul soggetto	Decorazioni.
STM - STEMMI, EMBLEMI, MARCHI	
STMC - Classe di appartenenza	marchio
STMQ - Qualificazione	civile
STMI - Identificazione	Regno di Napoli
STMP - Posizione	retro del manico
STMD - Descrizione	Testa di Partenope affiancata da N/ 8.
STM - STEMMI, EMBLEMI, MARCHI	
STMC - Classe di appartenenza	punzone
STMQ - Qualificazione	argentiere
STMP - Posizione	retro del manico
STMD - Descrizione	GN
NSC - Notizie storico-critiche	<p>Oggetto di uso comune, molto diffuso in Italia e all'estero. Tipica la decorazione a conchiglia presente nella parte bassa del manico. La presenza del bollo di Stato permette una datazione certa del pezzo. L'attribuzione al monogrammista G.N. è fatta attraverso il punzone, riferibile a due argentieri, entrambi attivi nel XIX secolo (Catello E., Catello C., 1973). Il manufatto appartiene alla collezione di Giuseppe Ottavio Eliseo, acquisita dall'Amministrazione Provinciale di Campobasso nel 1996 grazie alla passione e alla lungimiranza di Michele Praitano che ne ha evitato la dispersione. L'acquisto ha interessato un complesso di quasi 400 opere che si caratterizzano per la diversità tipologica degli oggetti: dai dipinti alle sculture, dalle ceramiche agli argenti, dai mobili a una numerosa varietà di altri manufatti. Giuseppe Eliseo, funzionario della Banca d'Italia a Campobasso, fu anche pittore e soprattutto appassionato collezionista d'arte. Nella sua ricerca del "bello" ebbe come riferimento l'altra importante raccolta costituita dall'architetto Giuseppe Barone, donata nel 1896 al comune di Baranello e divenuta così museo civico di quel centro molisano. Lo stesso Eliseo aveva percepito l'utilità della destinazione pubblica delle cose belle o comunque collegate alla storia e alla memoria della sua terra. Infatti nel corso della sua vita donò un rilevante nucleo di opere grafiche alla Biblioteca Provinciale "P.</p>

Albino”, la cui porzione più nota è certamente costituita dal gruppo di disegni autografi di Paolo Saverio di Zinno, preparatori per molte tra le sculture che l'artista campobassano realizzò nel corso della sua carriera artistica. La raccolta ben riflette la curiosità del suo proprietario, il suo gusto eclettico che lo portarono ad accostare volutamente negli spazi della sua casa dipinti antichi, argenterie, maioliche, tessuti, mobili e sculture e a trasformare il corridoio della sua abitazione al centro di Campobasso in una vera e propria “galleria” d'arte, dedicata alla amata pittura italiana dell'Otto e del primo Novecento.

TU - CONDIZIONE GIURIDICA E VINCOLI

ACQ - ACQUISIZIONE

ACQT - Tipo acquisizione	acquisto
ACQN - Nome	Amministrazione Provinciale di Campobasso
ACQD - Data acquisizione	1996
ACQL - Luogo acquisizione	CB/ Campobasso

CDG - CONDIZIONE GIURIDICA

CDGG - Indicazione generica	proprietà Ente pubblico territoriale
CDGS - Indicazione specifica	Provincia di Campobasso
CDGI - Indirizzo	Via Roma - 86100 Capobasso (CB)

NVC - PROVVEDIMENTI DI TUTELA

NVCT - Tipo provvedimento	DLgs n. 42/2004, art.10
NVCE - Estremi provvedimento	G.U. n. 45 del 24/02/2004

ALN - MUTAMENTI TITOLARITA'/POSSESSO/DETENZIONE

ALNT - Tipo evento	acquisto
ALND - Data evento	1996/00/00

DO - FONTI E DOCUMENTI DI RIFERIMENTO

FTA - DOCUMENTAZIONE FOTOGRAFICA

FTAX - Genere	documentazione allegata
FTAP - Tipo	positivo b/n
FTAA - Autore	Soprintendenza BAAAAS CB
FTAD - Data	1998
FTAE - Ente proprietario	Soprintendenza Belle Arti e Paesaggio del Molise
FTAC - Collocazione	CCLXII-15-9 (inv. 203518)
FTAN - Codice identificativo	SBAAAAS CB 203518
FTAT - Note	cucchiaio
FTAF - Formato	cm 24 x 18

FTA - DOCUMENTAZIONE FOTOGRAFICA

FTAX - Genere	documentazione allegata
FTAP - Tipo	positivo b/n
FTAA - Autore	Soprintendenza BAAAAS CB
FTAD - Data	1998
FTAE - Ente proprietario	Soprintendenza Belle Arti e Paesaggio del Molise

FTAC - Collocazione	CCLXII-15-10 (inv. 203519)
FTAN - Codice identificativo	SBAAAAS CB 203519
FTAT - Note	cucchiaino (dettaglio)
FTAF - Formato	cm 18 x 24
FNT - FONTI E DOCUMENTI	
FNTP - Tipo	scheda di catalogo
FNTA - Autore	Biondi Antonella
FNTT - Denominazione	OA 14/00021970
FNTD - Data	1998/00/00
FNTN - Nome archivio	Archivio Storico Artistico
FNTS - Posizione	schedario 04/C37, III cassetto
FNTI - Codice identificativo	Coll.EliseoDA21970
BIB - BIBLIOGRAFIA	
BIBX - Genere	bibliografia di confronto
BIBA - Autore	Catello E./ Catello C.
BIBD - Anno di edizione	1973
BIBH - Sigla per citazione	00005218
BIBN - V., pp., nn.	p. 164
AD - ACCESSO AI DATI	
ADS - SPECIFICHE DI ACCESSO AI DATI	
ADSP - Profilo di accesso	1
ADSM - Motivazione	scheda contenente dati liberamente accessibili
CM - COMPILAZIONE	
CMP - COMPILAZIONE	
CMPD - Data	1998
CMPN - Nome	Biondi Antonella
FUR - Funzionario responsabile	Catalano Dora
RVM - TRASCRIZIONE PER INFORMATIZZAZIONE	
RVMD - Data	2001
RVMN - Nome	Benvenuto Cinthia
AGG - AGGIORNAMENTO - REVISIONE	
AGGD - Data	2006
AGGN - Nome	ARTPAST/ Perino Lucia
AGGF - Funzionario responsabile	Catalano Dora
AGG - AGGIORNAMENTO - REVISIONE	
AGGD - Data	2016
AGGN - Nome	Pasquale Liana
AGGE - Ente	Soprintendenza Belle Arti e Paesaggio del Molise
AGGF - Funzionario responsabile	Benvenuto Cinthia