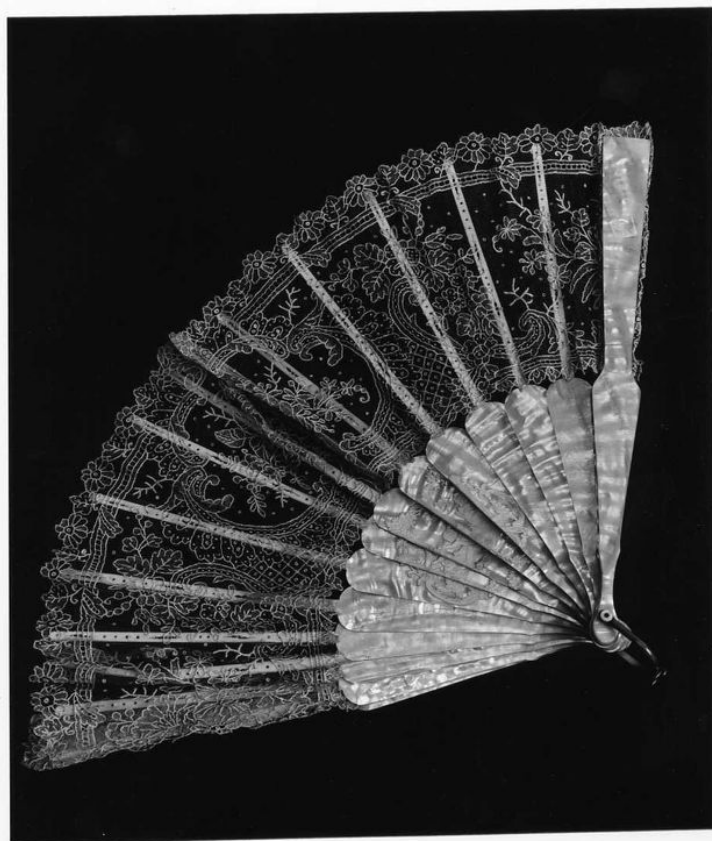


SCHEDA



CD - CODICI

TSK - Tipo Scheda OA

LIR - Livello ricerca C

NCT - CODICE UNIVOCO

NCTR - Codice regione 14

NCTN - Numero catalogo generale 00022115

ESC - Ente schedatore S171

ECP - Ente competente S171

RV - RELAZIONI

RSE - RELAZIONI DIRETTE

RSER - Tipo relazione luogo di collocazione/localizzazione

RSET - Tipo scheda A

RSEC - Codice bene 1400013896

OG - OGGETTO

OGT - OGGETTO

OGTD - Definizione ventaglio

LC - LOCALIZZAZIONE GEOGRAFICO-AMMINISTRATIVA

PVC - LOCALIZZAZIONE GEOGRAFICO-AMMINISTRATIVA ATTUALE

PVCS - Stato ITALIA

PVCR - Regione Molise

| | |
|--|--|
| PVCP - Provincia | CB |
| PVCC - Comune | Gambatesa |
| PVCL - Località | GAMBATESA |
| LDC - COLLOCAZIONE SPECIFICA | |
| LDCT - Tipologia | castello |
| LDCN - Denominazione attuale | Castello di Capua |
| LDCU - Indirizzo | Largo Castello |
| LDCM - Denominazione raccolta | Collezione Giuseppe Ottavio Eliseo |
| LDCS - Specifiche | piano secondo, sala n. 8, nella vetrinetta |
| UB - UBICAZIONE E DATI PATRIMONIALI | |
| INV - INVENTARIO DI MUSEO O SOPRINTENDENZA | |
| INVN - Numero | 34 |
| INVD - Data | 1996/00/00 |
| LA - ALTRE LOCALIZZAZIONI GEOGRAFICO-AMMINISTRATIVE | |
| TCL - Tipo di localizzazione | luogo di provenienza |
| PRV - LOCALIZZAZIONE GEOGRAFICO-AMMINISTRATIVA | |
| PRVS - Stato | ITALIA |
| PRVR - Regione | Molise |
| PRVP - Provincia | CB |
| PRVC - Comune | Campobasso |
| PRVL - Località | CAMPOBASSO |
| PRC - COLLOCAZIONE SPECIFICA | |
| PRCT - Tipologia | palazzo |
| PRCQ - Qualificazione | privato |
| PRCD - Denominazione | Abitazione Giuseppe Ottavio Eliseo |
| PRCU - Denominazione spazio viabilistico | Corso Giuseppe Mazzini, 2 |
| PRCS - Specifiche | interno |
| PRD - DATA | |
| PRDU - Data uscita | 1996/00/00 |
| LA - ALTRE LOCALIZZAZIONI GEOGRAFICO-AMMINISTRATIVE | |
| TCL - Tipo di localizzazione | luogo di deposito |
| PRV - LOCALIZZAZIONE GEOGRAFICO-AMMINISTRATIVA | |
| PRVS - Stato | ITALIA |
| PRVR - Regione | Molise |
| PRVP - Provincia | CB |
| PRVC - Comune | Campobasso |
| PRVL - Località | CAMPOBASSO |
| PRC - COLLOCAZIONE SPECIFICA | |
| PRCT - Tipologia | palazzo |
| PRCQ - Qualificazione | pubblico |

| | |
|---|--|
| PRCD - Denominazione | Palazzo Mazzarotta |
| PRCU - Denominazione spazio viabilistico | Via Chiarizia, 16 |
| PRCS - Specifiche | deposito |
| PRD - DATA | |
| PRDI - Data ingresso | 1996/00/00 |
| PRDU - Data uscita | 1997/02/00 |
| DT - CRONOLOGIA | |
| DTZ - CRONOLOGIA GENERICA | |
| DTZG - Secolo | XIX |
| DTZS - Frazione di secolo | fine |
| DTS - CRONOLOGIA SPECIFICA | |
| DTSI - Da | 1890 |
| DTSV - Validità | post |
| DTSF - A | 1899 |
| DTSL - Validità | ante |
| DTM - Motivazione cronologia | analisi stilistica |
| AU - DEFINIZIONE CULTURALE | |
| ATB - AMBITO CULTURALE | |
| ATBD - Denominazione | manifattura francese |
| ATBR - Riferimento all'intervento | esecutore |
| ATBM - Motivazione dell'attribuzione | analisi stilistica |
| AAT - Altre attribuzioni | manifattura belga |
| MT - DATI TECNICI | |
| MTC - Materia e tecnica | filo di cotone/ merletto |
| MTC - Materia e tecnica | madreperla/ incisione/ intaglio |
| MTC - Materia e tecnica | ottone |
| MIS - MISURE | |
| MISU - Unità | cm |
| MISL - Larghezza | 50 |
| CO - CONSERVAZIONE | |
| STC - STATO DI CONSERVAZIONE | |
| STCC - Stato di conservazione | mediocre |
| STCS - Indicazioni specifiche | Estremamente fragile; la montatura si presenta lesionata in più punti. |
| DA - DATI ANALITICI | |
| DES - DESCRIZIONE | |
| DESO - Indicazioni sull'oggetto | La pagina a merletto è stata realizzata a macchina, secondo l'imitazione del pizzo "Chantilly". Stecche incise con scene di amorini. Occhiello in ottone con bottoncino in madreperla. |
| DESI - Codifica Iconclass | 48 A 98 33 : 48 A 98 : 92 D 19 16 |

| | |
|--|---|
| DESS - Indicazioni sul soggetto | Decorazioni. Figure: amorini. |
| NSC - Notizie storico-critiche | <p>Accanto allo struzzo, il ventaglio in pizzo o merletto era quello più usato e di moda tra la fine dell'Ottocento e gli inizi del secolo successivo. Questi tipi di merletti erano molto apprezzati e ricercati. Oggetto di gusto raffinato, molto elegante nella composizione. Il ventaglio appartiene alla collezione di Giuseppe Ottavio Eliseo, acquisita dall'Amministrazione Provinciale di Campobasso nel 1996 grazie alla passione e alla lungimiranza di Michele Praitano che ne ha evitato la dispersione. L'acquisto ha interessato un complesso di quasi 400 opere che si caratterizzano per la diversità tipologica degli oggetti: dai dipinti alle sculture, dalle ceramiche agli argenti, dai mobili a una numerosa varietà di altri manufatti. Giuseppe Eliseo, funzionario della Banca d'Italia a Campobasso, fu anche pittore e soprattutto appassionato collezionista d'arte. Nella sua ricerca del "bello" ebbe come riferimento l'altra importante raccolta costituita dall'architetto Giuseppe Barone, donata nel 1896 al comune di Baranello e divenuta così museo civico di quel centro molisano. Lo stesso Eliseo aveva percepito l'utilità della destinazione pubblica delle cose belle o comunque collegate alla storia e alla memoria della sua terra. Infatti nel corso della sua vita donò un rilevante nucleo di opere grafiche alla Biblioteca Provinciale "P. Albino", la cui porzione più nota è certamente costituita dal gruppo di disegni autografi di Paolo Saverio di Zinno, preparatori per molte tra le sculture che l'artista campobassano realizzò nel corso della sua carriera artistica. La raccolta ben riflette la curiosità del suo proprietario, il suo gusto eclettico che lo portarono ad accostare volutamente negli spazi della sua casa dipinti antichi, argenterie, maioliche, tessuti, mobili e sculture e a trasformare il corridoio della sua abitazione al centro di Campobasso in una vera e propria "galleria" d'arte, dedicata alla amata pittura italiana dell'Otto e del primo Novecento.</p> |

TU - CONDIZIONE GIURIDICA E VINCOLI

ACQ - ACQUISIZIONE

| | |
|----------------------------------|---|
| ACQT - Tipo acquisizione | acquisto |
| ACQN - Nome | Amministrazione Provinciale di Campobasso |
| ACQD - Data acquisizione | 1996 |
| ACQL - Luogo acquisizione | CB/ Campobasso |

CDG - CONDIZIONE GIURIDICA

| | |
|-------------------------------------|--------------------------------------|
| CDGG - Indicazione generica | proprietà Ente pubblico territoriale |
| CDGS - Indicazione specifica | Provincia di Campobasso |
| CDGI - Indirizzo | Via Roma, 47 - 86100 Campobasso (CB) |

NVC - PROVVEDIMENTI DI TUTELA

| | |
|-------------------------------------|---------------------------|
| NVCT - Tipo provvedimento | DLgs n. 42/2004, art.10 |
| NVCE - Estremi provvedimento | G.U. n. 45 del 24/02/2004 |

ALN - MUTAMENTI TITOLARITA'/POSSESSO/DETTENZIONE

| | |
|---------------------------|------------|
| ALNT - Tipo evento | acquisto |
| ALND - Data evento | 1996/00/00 |

DO - FONTI E DOCUMENTI DI RIFERIMENTO

FTA - DOCUMENTAZIONE FOTOGRAFICA

| | |
|-------------------------------------|--|
| FTAX - Genere | documentazione allegata |
| FTAP - Tipo | positivo b/n |
| FTAA - Autore | Soprintendenza BAAAAS CB |
| FTAD - Data | 1998 |
| FTAE - Ente proprietario | Soprintendenza Belle Arti e Paesaggio del Molise |
| FTAC - Collocazione | CCLXIV-6-1 (inv. 203702) |
| FTAN - Codice identificativo | SBAAAAS CB 203702 |
| FTAT - Note | ventaglio |
| FTAF - Formato | cm 18 x 24 |

FNT - FONTI E DOCUMENTI

| | |
|-------------------------------------|-------------------------------|
| FNTP - Tipo | scheda di catalogo |
| FNTA - Autore | Biondi Antonella |
| FNTT - Denominazione | OA 14/00022115 |
| FNTD - Data | 1998/00/00 |
| FNTN - Nome archivio | Archivio Storico Artistico |
| FNTS - Posizione | schedario 04/C37, IV cassetto |
| FNTI - Codice identificativo | Coll.EliseoDA22115 |

BIB - BIBLIOGRAFIA

| | |
|-----------------------------------|---------------------------|
| BIBX - Genere | bibliografia di confronto |
| BIBA - Autore | Filippini Sacchetto A. |
| BIBD - Anno di edizione | 1994-1995 |
| BIBH - Sigla per citazione | 00005034 |
| BIBN - V., pp., nn. | pp. 81-86 |

BIB - BIBLIOGRAFIA

| | |
|-----------------------------------|--|
| BIBX - Genere | bibliografia di confronto |
| BIBA - Autore | Filippini Sacchetto A./ Testoni Sassi L. |
| BIBD - Anno di edizione | 1989 |
| BIBH - Sigla per citazione | 00005035 |
| BIBN - V., pp., nn. | pp. 114-116 |
| BIBI - V., tavv., figg. | fig. 111 |

AD - ACCESSO AI DATI**ADS - SPECIFICHE DI ACCESSO AI DATI**

| | |
|----------------------------------|--|
| ADSP - Profilo di accesso | 1 |
| ADSM - Motivazione | scheda contenente dati liberamente accessibili |

CM - COMPILAZIONE**CMP - COMPILAZIONE**

| | |
|---------------------------------------|------------------|
| CMPD - Data | 1998 |
| CMPN - Nome | Biondi Antonella |
| FUR - Funzionario responsabile | Catalano Dora |

RVM - TRASCRIZIONE PER INFORMATIZZAZIONE

| | |
|--------------------|------|
| RVMD - Data | 2001 |
|--------------------|------|

| | |
|--|--|
| RVMN - Nome | Benvenuto Cinthia |
| AGG - AGGIORNAMENTO - REVISIONE | |
| AGGD - Data | 2006 |
| AGGN - Nome | ARTPAST/ Carozza Michelangelo |
| AGGF - Funzionario responsabile | Catalano Dora |
| AGG - AGGIORNAMENTO - REVISIONE | |
| AGGD - Data | 2016 |
| AGGN - Nome | Pasquale Liana |
| AGGE - Ente | Soprintendenza Belle Arti e Paesaggio del Molise |
| AGGF - Funzionario responsabile | Benvenuto Cinthia |