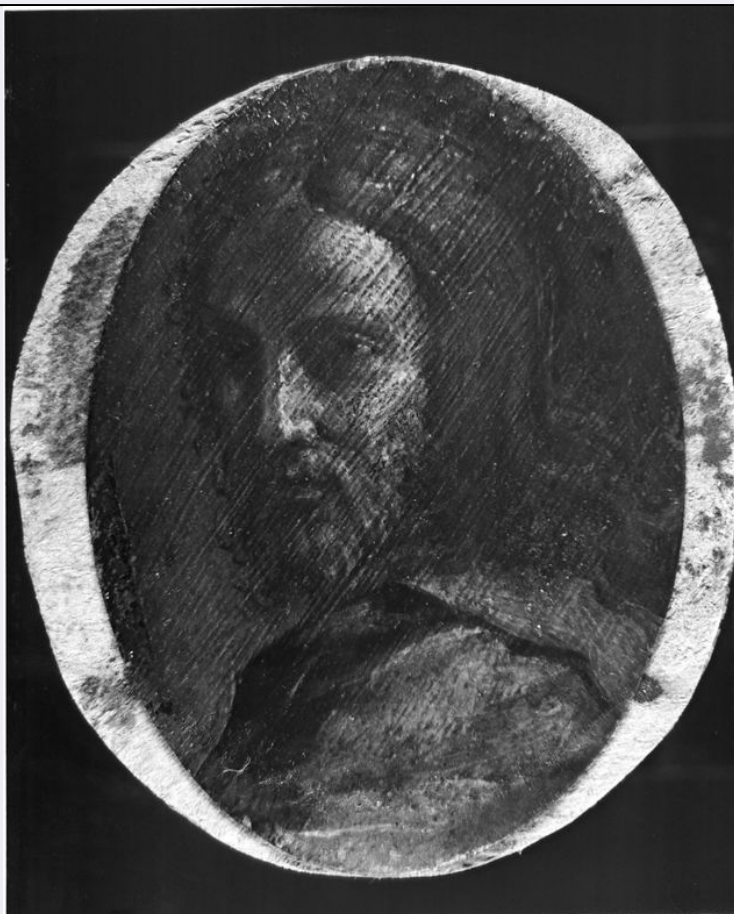


SCHEDA



CD - CODICI

TSK - Tipo Scheda	OA
LIR - Livello ricerca	C
NCT - CODICE UNIVOCO	
NCTR - Codice regione	14
NCTN - Numero catalogo generale	00021829
ESC - Ente schedatore	S171
ECP - Ente competente	S171

RV - RELAZIONI

RSE - RELAZIONI DIRETTE

RSER - Tipo relazione	luogo di collocazione/localizzazione
RSET - Tipo scheda	A
RSEC - Codice bene	1400020066
ROZ - Altre relazioni	1400021830
ROZ - Altre relazioni	1400021827

OG - OGGETTO

OGT - OGGETTO

OGTD - Definizione	dipinto
OGTV - Identificazione	pendant

SGT - SOGGETTO

SGTI - Identificazione	ritratto maschile
LC - LOCALIZZAZIONE GEOGRAFICO-AMMINISTRATIVA	
PVC - LOCALIZZAZIONE GEOGRAFICO-AMMINISTRATIVA ATTUALE	
PVCS - Stato	ITALIA
PVCR - Regione	Molise
PVCP - Provincia	CB
PVCC - Comune	Campobasso
PVCL - Località	CAMPOBASSO
LDC - COLLOCAZIONE SPECIFICA	
LDCT - Tipologia	palazzo
LDCQ - Qualificazione	pubblico
LDCN - Denominazione attuale	Palazzo Mazzarotta
LDCU - Indirizzo	Via Chiarizia, 16
LDCM - Denominazione raccolta	Collezione Giuseppe Ottavio Eliseo
LDCS - Specifiche	deposito
UB - UBICAZIONE E DATI PATRIMONIALI	
INV - INVENTARIO DI MUSEO O SOPRINTENDENZA	
INVN - Numero	75
INVD - Data	1996/00/00
LA - ALTRE LOCALIZZAZIONI GEOGRAFICO-AMMINISTRATIVE	
TCL - Tipo di localizzazione	luogo di provenienza
PRV - LOCALIZZAZIONE GEOGRAFICO-AMMINISTRATIVA	
PRVS - Stato	ITALIA
PRVR - Regione	Molise
PRVP - Provincia	CB
PRVC - Comune	Campobasso
PRVL - Località	CAMPOBASSO
PRC - COLLOCAZIONE SPECIFICA	
PRCT - Tipologia	palazzo
PRCQ - Qualificazione	privato
PRCD - Denominazione	Abitazione Giuseppe Ottavio Eliseo
PRCU - Denominazione spazio viabilistico	Corso Giuseppe Mazzini, 2
PRCS - Specifiche	interno
PRD - DATA	
PRDU - Data uscita	1996/00/00
DT - CRONOLOGIA	
DTZ - CRONOLOGIA GENERICA	
DTZG - Secolo	XVI
DTS - CRONOLOGIA SPECIFICA	
DTSI - Da	1550

DTSV - Validità	post
DTSF - A	1559
DTSL - Validità	ante
DTM - Motivazione cronologia	analisi stilistica
AU - DEFINIZIONE CULTURALE	
ATB - AMBITO CULTURALE	
ATBD - Denominazione	ambito emiliano
ATBR - Riferimento all'intervento	esecutore
ATBM - Motivazione dell'attribuzione	analisi stilistica
MT - DATI TECNICI	
MTC - Materia e tecnica	rame/ pittura a olio
MIS - MISURE	
MISU - Unità	cm
MISD - Diametro	5.2
FRM - Formato	ovale
CO - CONSERVAZIONE	
STC - STATO DI CONSERVAZIONE	
STCC - Stato di conservazione	discreto
DA - DATI ANALITICI	
DES - DESCRIZIONE	
DESO - Indicazioni sull'oggetto	Dipinto a olio su rame, di forma ovale, raffigurante un ritratto maschile.
DESI - Codifica Iconclass	31 A
DESS - Indicazioni sul soggetto	Ritratti: figura maschile.
NSC - Notizie storico-critiche	<p>Il dipinto, pendant dell'altro ovale conservato nella stessa collezione (cfr. scheda n. 1400021827) raffigura un uomo di tre quarti, identificabile probabilmente con un apostolo. L'opera è da riferire ad un artista emiliano, vicino a Lelio Orsi o a Niccolò dell'Abate, attivo nella seconda metà dell'Ottocento. Il dipinto appartiene alla collezione di Giuseppe Ottavio Eliseo, acquisita dall'Amministrazione Provinciale di Campobasso nel 1996 grazie alla passione e alla lungimiranza di Michele Praitano che ne ha evitato la dispersione. L'acquisto ha interessato un complesso di quasi 400 opere che si caratterizzano per la diversità tipologica degli oggetti: dai dipinti alle sculture, dalle ceramiche agli argenti, dai mobili a una numerosa varietà di altri manufatti. Giuseppe Eliseo, funzionario della Banca d'Italia a Campobasso, fu anche pittore e soprattutto appassionato collezionista d'arte. Nella sua ricerca del "bello" ebbe come riferimento l'altra importante raccolta costituita dall'architetto Giuseppe Barone, donata nel 1896 al comune di Baranello e divenuta così museo civico di quel centro molisano. Lo stesso Eliseo aveva percepito l'utilità della destinazione pubblica delle cose belle o comunque collegate alla storia e alla memoria della sua terra. Infatti nel corso della sua vita donò un rilevante nucleo di opere grafiche alla Biblioteca Provinciale "P. Albino", la cui porzione più nota è</p>

certamente costituita dal gruppo di disegni autografi di Paolo Saverio di Zinno, preparatori per molte tra le sculture che l'artista campobassano realizzò nel corso della sua carriera artistica. La raccolta ben riflette la curiosità del suo proprietario, il suo gusto eclettico che lo portarono ad accostare volutamente negli spazi della sua casa dipinti antichi, argenterie, maioliche, tessuti, mobili e sculture e a trasformare il corridoio della sua abitazione al centro di Campobasso in una vera e propria "galleria" d'arte, dedicata alla amata pittura italiana dell'Otto e del primo Novecento.

TU - CONDIZIONE GIURIDICA E VINCOLI

ACQ - ACQUISIZIONE

ACQT - Tipo acquisizione	acquisto
ACQN - Nome	1996
ACQD - Data acquisizione	Amministrazione Provincia
ACQL - Luogo acquisizione	CB/ Campobasso

CDG - CONDIZIONE GIURIDICA

CDGG - Indicazione generica	proprietà Ente pubblico territoriale
CDGS - Indicazione specifica	Provincia di Campobasso
CDGI - Indirizzo	Via Roma, 47 - 86100 Campobasso (CB)

NVC - PROVVEDIMENTI DI TUTELA

NVCT - Tipo provvedimento	DLgs n. 42/2004, art.10
NVCE - Estremi provvedimento	G.U. n. 45 del 24/02/2004

ALN - MUTAMENTI TITOLARITA'/POSSESSO/DETTENZIONE

ALNT - Tipo evento	acquisto
ALND - Data evento	1996/00/00

DO - FONTI E DOCUMENTI DI RIFERIMENTO

FTA - DOCUMENTAZIONE FOTOGRAFICA

FTAX - Genere	documentazione allegata
FTAP - Tipo	positivo b/n
FTAA - Autore	Soprintendenza BAAAAS CB
FTAD - Data	1998
FTAE - Ente proprietario	Soprintendenza Belle Arti e Paesaggio del Molise
FTAC - Collocazione	CCLI-23-3 (inv. 202942)
FTAN - Codice identificativo	SBAAAAS CB 202942
FTAT - Note	dipinto
FTAF - Formato	cm 18 x 24

FNT - FONTI E DOCUMENTI

FNTP - Tipo	scheda di catalogo
FNTA - Autore	Pellegrineschi Phillis
FNTT - Denominazione	OA 14/00021829
FNTD - Data	1998/00/00
FNTN - Nome archivio	Archivio Storico Artistico

FNTS - Posizione	schedario 04/C37, III cassetto
FNTI - Codice identificativo	Coll.EliseoDA21829
BIB - BIBLIOGRAFIA	
BIBX - Genere	bibliografia di confronto
BIBA - Autore	Beguin S. M.
BIBD - Anno di edizione	1969
BIBH - Sigla per citazione	00005178
BIB - BIBLIOGRAFIA	
BIBX - Genere	bibliografia specifica
BIBA - Autore	La Collezione Eliseo
BIBD - Anno di edizione	2002
BIBH - Sigla per citazione	00005191
BIBN - V., pp., nn.	p.7
AD - ACCESSO AI DATI	
ADS - SPECIFICHE DI ACCESSO AI DATI	
ADSP - Profilo di accesso	1
ADSM - Motivazione	scheda contenente dati liberamente accessibili
CM - COMPILAZIONE	
CMP - COMPILAZIONE	
CMPD - Data	1998
CMPN - Nome	Pellegrineschi Phillis
FUR - Funzionario responsabile	Catalano Dora
RVM - TRASCRIZIONE PER INFORMATIZZAZIONE	
RVMD - Data	2000
RVMN - Nome	Pellegrineschi Phillis
AGG - AGGIORNAMENTO - REVISIONE	
AGGD - Data	2006
AGGN - Nome	ARTPAST/ Mastrantuono Carla
AGGF - Funzionario responsabile	Catalano Dora
AGG - AGGIORNAMENTO - REVISIONE	
AGGD - Data	2016
AGGN - Nome	Pasquale Liana
AGGE - Ente	Soprintendenza Belle Arti e Paesaggio del Molise
AGGF - Funzionario responsabile	Benvenuto Cinthia