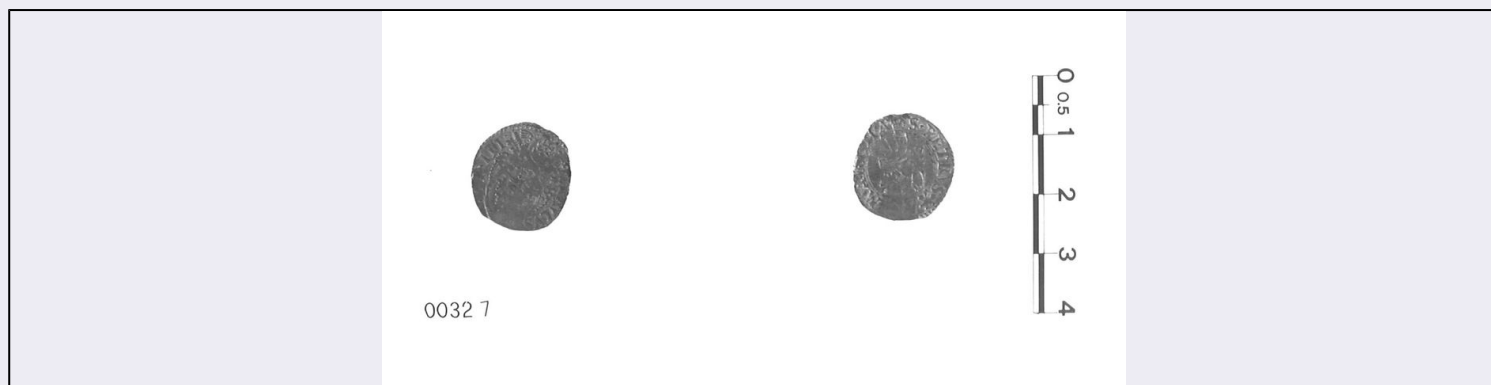


SCHEDA



CD - CODICI

TSK - Tipo Scheda NU

LIR - Livello ricerca I

NCT - CODICE UNIVOCO

NCTR - Codice regione 14

NCTN - Numero catalogo generale 00019317

ESC - Ente schedatore S171

ECP - Ente competente S171

RV - RELAZIONI

RSE - RELAZIONI DIRETTE

RSER - Tipo relazione luogo di collocazione/localizzazione

RSET - Tipo scheda A

RSEC - Codice bene 1400002505

OG - OGGETTO

OGT - OGGETTO

OGTD - Definizione moneta

OGTO - Nominale quattrino

OGR - Disponibilità reale

LC - LOCALIZZAZIONE GEOGRAFICO AMMINISTRATIVA

PVC - LOCALIZZAZIONE GEOGRAFICO AMMINISTRATIVA ATTUALE

PVCS - Stato ITALIA

PVCR - Regione Molise

PVCP - Provincia CB

PVCC - Comune Campobasso

PVCL - Località CAMPOBASSO

LDC - COLLOCAZIONE SPECIFICA

LDCT - Tipologia palazzo

LDCN - Denominazione attuale Palazzo Mazzarotta

LDCU - Indirizzo Via Anselmo Chiarizia, 12

LDCM - Denominazione raccolta Museo Provinciale Sannitico

UB - DATI PATRIMONIALI**INV - INVENTARIO**

INVN - Numero	00327
INVD - Data	1994/00/00

DT - CRONOLOGIA**DTZ - CRONOLOGIA GENERICA**

DTZG - Fascia cronologica di riferimento	XVI
DTZS - Frazione cronologica	prima metà

DTS - CRONOLOGIA SPECIFICA

DTSI - Da	1534
DTSV - Validità	post
DTSF - A	1549
DTSL - Validità	ante

DTM - Motivazione cronologia	documentazione
------------------------------	----------------

MT - DATI TECNICI

MTC - Materia e tecnica	mistura
-------------------------	---------

MIS - MISURE

MISU - Unità	mm
MISD - Diametro	18
MISG - Peso	0.62

DA - DATI ANALITICI**DES - DESCRIZIONE**

DESA - Dritto	moneta da 1 quattrino
DESM - Rovescio	moneta con iscrizione
DESG - Legenda rovescio	S. PETRVS
DESR - Lingua rovescio	latino
DEST - Alfabeto/scrittura rovescio	latino

AUE - EMITTENTI

AUEE - Emittenti	Papa Paolo III Farnese
AUES - Stato	Stato della Chiesa
ZEC - Zecca	Roma

CON - CONTROMARCA

CONA - Autorità emittenti	pontefici
---------------------------	-----------

CO - CONSERVAZIONE**STC - STATO DI CONSERVAZIONE**

STCC - Stato di conservazione	intero
STCL - Leggibilità	ridotta

TU - CONDIZIONE GIURIDICA E VINCOLI**CDG - CONDIZIONE GIURIDICA**

CDGG - Indicazione generica	proprietà Ente pubblico territoriale
CDGS - Indicazione specifica	Provincia di Campobasso
CDGI - Indirizzo	Via Roma, 47 - 86100 Campobasso (CB)
NVC - PROVVEDIMENTI DI TUTELA	
NVCT - Tipo provvedimento	DLgs n. 42/2004, art. 10, comma 1
NVCE - Estremi provvedimento	G.U. N.45 del 24/02/2004
DO - FONTI E DOCUMENTI DI RIFERIMENTO	
FTA - DOCUMENTAZIONE FOTOGRAFICA	
FTAX - Genere	documentazione allegata
FTAP - Tipo	fotografia b/n
FTAA - Autore	Soprintendenza BAAAAS CB
FTAD - Data	1994/00/00
FTAE - Ente proprietario	Soprintendenza BSAE Molise
FTAN - Codice identificativo	coll.MSanniticoFA19317a
FTAT - Note	ripresa generale
FTAF - Formato	10x15
FTA - DOCUMENTAZIONE FOTOGRAFICA	
FTAX - Genere	documentazione allegata
FTAP - Tipo	positivo b/n
FTAA - Autore	Soprintendenza BAAAAS CB
FTAD - Data	1994/00/00
FTAE - Ente proprietario	Soprintendenza BSAE Molise
FTAN - Codice identificativo	coll.MSanniticoFA19317Ra
FTAT - Note	ripresa dritto
FTA - DOCUMENTAZIONE FOTOGRAFICA	
FTAX - Genere	documentazione allegata
FTAP - Tipo	fotografia b/n
FTAA - Autore	Soprintendenza BAAAAS CB
FTAD - Data	1994/00/00
FTAE - Ente proprietario	Soprintendenza BSAE Molise
FTAN - Codice identificativo	coll.MSanniticoFA19317Va
FTAT - Note	ripresa rovescio
FTAF - Formato	10x15
FNT - FONTI E DOCUMENTI	
FNTP - Tipo	scheda catalogo
FNTA - Autore	Torrioli Nicoletta
FNTT - Denominazione	N 1400019317
FNTD - Data	1994/00/00
FNTN - Nome archivio	Archivio Soprintendenza BSAE Molise
FNTS - Posizione	archivio catalogo storico artistico

FNTI - Codice identificativo	coll.MSanniticoDA19317a
BIB - BIBLIOGRAFIA	
BIBX - Genere	bibliografia di corredo
BIBA - Autore	Museo Sannitico
BIBD - Anno di edizione	2007
BIBH - Sigla per citazione	S1710033
BIBN - V., pp., nn.	p. 15
AD - ACCESSO AI DATI	
ADS - SPECIFICHE DI ACCESSO AI DATI	
ADSP - Profilo di accesso	1
ADSM - Motivazione	scheda contenente dati liberamente accessibili
CM - COMPILAZIONE	
CMP - COMPILAZIONE	
CMPD - Data	1994
CMPN - Nome	Torrioli Nicoletta
FUR - Funzionario responsabile	Catalano Dora
RVM - TRASCRIZIONE PER INFORMATIZZAZIONE	
RVMD - Data	2006
RVMN - Nome	ARTPAST/ Mugnolo Annarita
AGG - AGGIORNAMENTO REVISIONE	
AGGD - Data	2016
AGGN - Nome	Mastrantuono Carla
AGGE - Ente	Soprintendenza Belle Arti e del Paesaggio del Molise
AGGF - Funzionario responsabile	Benvenuto Cinthia
AN - ANNOTAZIONI	
OSS - Osservazioni	<p>Il 26/09/1881 viene istituito il Museo Provinciale Sannitico di Campobasso, inaugurato insieme all'annessa biblioteca, il 24/09/1882. Nel 1887 il Consiglio provinciale affida l'incarico di riordinare i materiali del museo a Antonio Sogliano, all'epoca direttore del Museo Archeologico Campano "Solinas" e nel 1889 viene pubblicato a Napoli l'unico catalogo completo della collezione Il Museo Provinciale Sannitico di Campobasso. Inventario degli oggetti antichi, fonte informativa minuziosa della collezione originaria dalla quale si evince che il museo nel corso dei decenni successivi si andò depauperando. Nel catalogo del Sogliano, infatti, erano inventariati 1886 oggetti, raggruppati tipologicamente in 15 sezioni. Nel marzo del 1936 il monetario risulta accresciuto, rispetto alla collezione originaria di altri 748 esemplari tra monete e medaglie medievali e moderne, come da appunti manoscritti in appendice al catalogo. Tale nucleo fu donato dal dottor Teordorico Ferrara e da Antonio Mancini, ed è l'unico, anch'esso depauperato, ad essere sopravvissuto fino ad oggi. Infatti una relazione, datata 1942, del direttore del museo al soprintendente di Chieti, attestava che le monete erano 1800: ma nel novembre del 1943, a seguito dell'occupazione dei locali della provincia da parte delle truppe alleate, che vennero adibiti ad ospedale, gran parte di queste andarono perse. Nel 1957 fu effettuato il riscontro delle monete residue; esse ammontavano a 463. Attualmente dei 1886</p>

oggetti catalogati ne restano 560 (alcuni spostati presso Palazzo Prefettura e Palazzo Provincia), oltre a medaglie e monete, per lo più moderne, che non facevano parte della collezione originaria. Tra il 1916 ed il 1932 il Museo trovò sistemazione definitiva nel Palazzo Mazzarotta con l'inaugurazione del 27/01/1995. Dal 28/09/2015 le monete sono tutte esposte nell'ultima sala della sezione Gabriella D'Henry del Museo Sannitico.