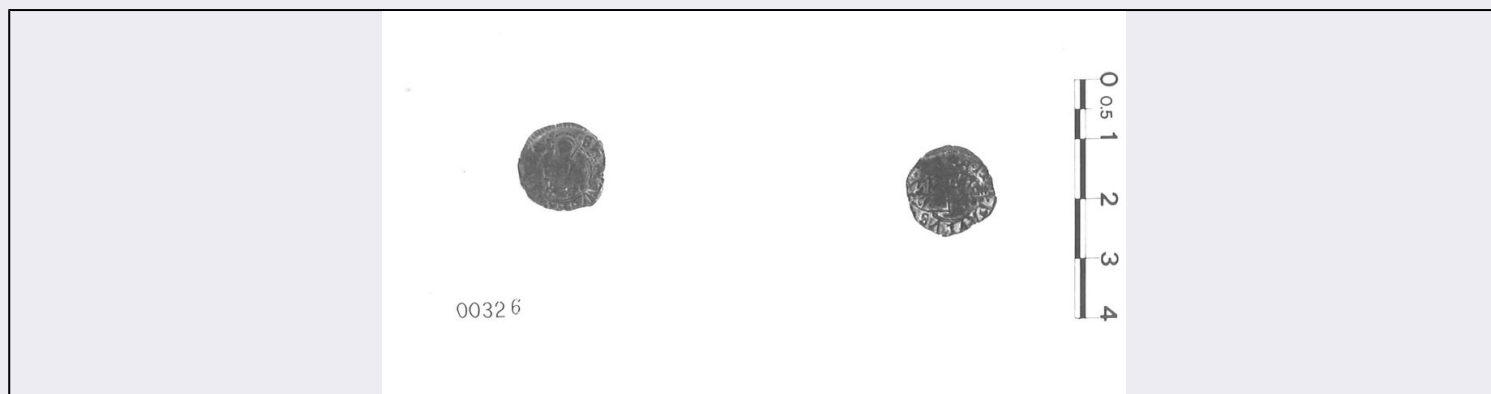


SCHEDA



CD - CODICI

| | |
|---------------------------------|----------|
| TSK - Tipo Scheda | NU |
| LIR - Livello ricerca | I |
| NCT - CODICE UNIVOCO | |
| NCTR - Codice regione | 14 |
| NCTN - Numero catalogo generale | 00019303 |
| ESC - Ente schedatore | S171 |
| ECP - Ente competente | S171 |

RV - RELAZIONI

RSE - RELAZIONI DIRETTE

| | |
|-----------------------|--------------------------------------|
| RSER - Tipo relazione | luogo di collocazione/localizzazione |
| RSET - Tipo scheda | A |
| RSEC - Codice bene | 1400020066 |

OG - OGGETTO

OGT - OGGETTO

| | |
|---------------------|-------------------|
| OGTD - Definizione | tondello monetale |
| OGR - Disponibilità | reale |

LC - LOCALIZZAZIONE GEOGRAFICO AMMINISTRATIVA

PVC - LOCALIZZAZIONE GEOGRAFICO AMMINISTRATIVA ATTUALE

| | |
|------------------|------------|
| PVCS - Stato | ITALIA |
| PVCR - Regione | Molise |
| PVCP - Provincia | CB |
| PVCC - Comune | Campobasso |
| PVCL - Località | CAMPOBASSO |

LDC - COLLOCAZIONE SPECIFICA

| | |
|-------------------------------|-----------------------------|
| LDCT - Tipologia | palazzo |
| LDCN - Denominazione attuale | Palazzo Mazzarotta |
| LDCU - Indirizzo | Via Anselmo Chiarizia, 12 |
| LDCM - Denominazione raccolta | Museo Provinciale Sannitico |

UB - DATI PATRIMONIALI

INV - INVENTARIO

| | |
|---------------|-------|
| INVN - Numero | 00326 |
|---------------|-------|

DT - CRONOLOGIA**DTZ - CRONOLOGIA GENERICA**

| | |
|--|----|
| DTZG - Fascia cronologica di riferimento | XV |
|--|----|

| | |
|-----------------------------|--------------|
| DTZS - Frazione cronologica | seconda metà |
|-----------------------------|--------------|

DTS - CRONOLOGIA SPECIFICA

| | |
|-----------|------|
| DTSI - Da | 1464 |
|-----------|------|

| | |
|-----------------|------|
| DTSV - Validità | post |
|-----------------|------|

| | |
|----------|------|
| DTSF - A | 1471 |
|----------|------|

| | |
|-----------------|------|
| DTSL - Validità | ante |
|-----------------|------|

| | |
|------------------------------|----------------|
| DTM - Motivazione cronologia | documentazione |
|------------------------------|----------------|

MT - DATI TECNICI

| | |
|-------------------------|---------|
| MTC - Materia e tecnica | mistura |
|-------------------------|---------|

MIS - MISURE

| | |
|--------------|----|
| MISU - Unità | mm |
|--------------|----|

| | |
|-----------------|----|
| MISD - Diametro | 15 |
|-----------------|----|

| | |
|-------------|------|
| MISG - Peso | 0.68 |
|-------------|------|

DA - DATI ANALITICI**DES - DESCRIZIONE**

| | |
|---------------|-------------------|
| DESA - Dritto | non determinabile |
|---------------|-------------------|

| | |
|-----------------|-------------------|
| DESM - Rovescio | non determinabile |
|-----------------|-------------------|

AUE - EMITTENTI

| | |
|------------------|-----------------------|
| AUEE - Emittenti | Papa Paolo II Barbaro |
|------------------|-----------------------|

| | |
|--------------|--------------------|
| AUES - Stato | Stato della Chiesa |
|--------------|--------------------|

| | |
|-------------|------|
| ZEC - Zecca | Roma |
|-------------|------|

CON - CONTROMARCA

| | |
|---------------------------|-----------|
| CONA - Autorità emittenti | pontefici |
|---------------------------|-----------|

CO - CONSERVAZIONE**STC - STATO DI CONSERVAZIONE**

| | |
|-------------------------------|--------|
| STCC - Stato di conservazione | mutilo |
|-------------------------------|--------|

| | |
|--------------------|---------|
| STCL - Leggibilità | ridotta |
|--------------------|---------|

TU - CONDIZIONE GIURIDICA E VINCOLI**CDG - CONDIZIONE GIURIDICA**

| | |
|-----------------------------|--------------------------------------|
| CDGG - Indicazione generica | proprietà Ente pubblico territoriale |
|-----------------------------|--------------------------------------|

| | |
|------------------------------|-------------------------|
| CDGS - Indicazione specifica | Provincia di Campobasso |
|------------------------------|-------------------------|

| | |
|------------------|--------------------------------------|
| CDGI - Indirizzo | Via Roma, 47 - 86100 Campobasso (CB) |
|------------------|--------------------------------------|

DO - FONTI E DOCUMENTI DI RIFERIMENTO**FTA - DOCUMENTAZIONE FOTOGRAFICA**

| | |
|--|--|
| FTAX - Genere | documentazione allegata |
| FTAP - Tipo | fotografia b/n |
| FTAA - Autore | Soprintendenza BAAAAS CB |
| FTAD - Data | 1994/00/00 |
| FTAE - Ente proprietario | Soprintendenza BSAE Molise |
| FTAN - Codice identificativo | coll.MSanniticoFA19303a |
| FTAT - Note | ripresa generale |
| FTAF - Formato | 10x15 |
| FTA - DOCUMENTAZIONE FOTOGRAFICA | |
| FTAX - Genere | documentazione allegata |
| FTAP - Tipo | fotografia b/n |
| FTAA - Autore | Soprintendenza BAAAAS CB |
| FTAD - Data | 1994/00/00 |
| FTAE - Ente proprietario | Soprintendenza BSAE Molise |
| FTAN - Codice identificativo | coll.MSanniticoFA19303Ra |
| FTAT - Note | ripresa dritto |
| FTAF - Formato | 10x15 |
| FTA - DOCUMENTAZIONE FOTOGRAFICA | |
| FTAX - Genere | documentazione allegata |
| FTAP - Tipo | fotografia b/n |
| FTAA - Autore | Soprintendenza BAAAAS CB |
| FTAD - Data | 1994/00/00 |
| FTAE - Ente proprietario | Soprintendenza BSAE Molise |
| FTAN - Codice identificativo | coll.MSanniticoFA19303Va |
| FTAT - Note | ripresa rovescio |
| FTAF - Formato | 10x15 |
| FNT - FONTI E DOCUMENTI | |
| FNTP - Tipo | scheda catalogo |
| FNTA - Autore | Torrioli Nicoletta |
| FNTT - Denominazione | N 1400019303 |
| FNTD - Data | 1994/00/00 |
| FNTN - Nome archivio | Archivio Soprintendenza BSAE Molise |
| FNTS - Posizione | archivio catalogo storico artistico |
| FNTI - Codice identificativo | coll.MSanniticoDA19303a |
| AD - ACCESSO AI DATI | |
| ADS - SPECIFICHE DI ACCESSO AI DATI | |
| ADSP - Profilo di accesso | 1 |
| ADSM - Motivazione | scheda contenente dati liberamente accessibili |
| CM - COMPILAZIONE | |
| CMP - COMPILAZIONE | |
| CMPD - Data | 1994 |
| CMPN - Nome | Torrioli Nicoletta |

| | |
|---------------------------------------|---------------|
| FUR - Funzionario responsabile | Catalano Dora |
|---------------------------------------|---------------|

RVM - TRASCRIZIONE PER INFORMATIZZAZIONE

| | |
|--------------------|------|
| RVMD - Data | 2006 |
|--------------------|------|

| | |
|--------------------|---------------------------|
| RVMN - Nome | ARTPAST/ Mugnolo Annarita |
|--------------------|---------------------------|

AGG - AGGIORNAMENTO REVISIONE

| | |
|--------------------|------|
| AGGD - Data | 2016 |
|--------------------|------|

| | |
|--------------------|--------------------|
| AGGN - Nome | Mastrantuono Carla |
|--------------------|--------------------|

| | |
|--------------------|--|
| AGGE - Ente | Soprintendenza Belle Arti e del Paesaggio del Molise |
|--------------------|--|

| | |
|--|-------------------|
| AGGF - Funzionario responsabile | Benvenuto Cinthia |
|--|-------------------|

AN - ANNOTAZIONI**OSS - Osservazioni**

Il 26/09/1881 viene istituito il Museo Provinciale Sannitico di Campobasso, inaugurato insieme all'annessa biblioteca, il 24/09/1882. Nel 1887 il Consiglio provinciale affida l'incarico di riordinare i materiali del museo a Antonio Sogliano, all'epoca direttore del Museo Archeologico Campano "Solinas" e nel 1889 viene pubblicato a Napoli l'unico catalogo completo della collezione Il Museo Provinciale Sannitico di Campobasso. Inventario degli oggetti antichi, fonte informativa minuziosa della collezione originaria dalla quale si evince che il museo nel corso dei decenni successivi si andò depauperando. Nel catalogo del Sogliano, infatti, erano inventariati 1886 oggetti, raggruppati tipologicamente in 15 sezioni. Nel marzo del 1936 il monetario risulta accresciuto, rispetto alla collezione originaria di altri 748 esemplari tra monete e medaglie medievali e moderne, come da appunti manoscritti in appendice al catalogo. Tale nucleo fu donato dal dottor Teodorico Ferrara e da Antonio Mancini, ed è l'unico, anch'esso depauperato, ad essere sopravvissuto fino ad oggi. Infatti una relazione, datata 1942, del direttore del museo al soprintendente di Chieti, attestava che le monete erano 1800: ma nel novembre del 1943, a seguito dell'occupazione dei locali della provincia da parte delle truppe alleate, che vennero adibiti ad ospedale, gran parte di queste andarono perse. Nel 1957 fu effettuato il riscontro delle monete residue; esse ammontavano a 463. Attualmente dei 1886 oggetti catalogati ne restano 560 (alcuni spostati presso Palazzo Prefettura e Palazzo Provincia), oltre a medaglie e monete, per lo più moderne, che non facevano parte della collezione originaria. Tra il 1916 ed il 1932 il Museo trovò sistemazione definitiva nel Palazzo Mazzarotta con l'inaugurazione del 27/01/1995. Dal 28/09/2015 le monete sono tutte esposte nell'ultima sala della sezione Gabriella D'Henry del Museo Sannitico.