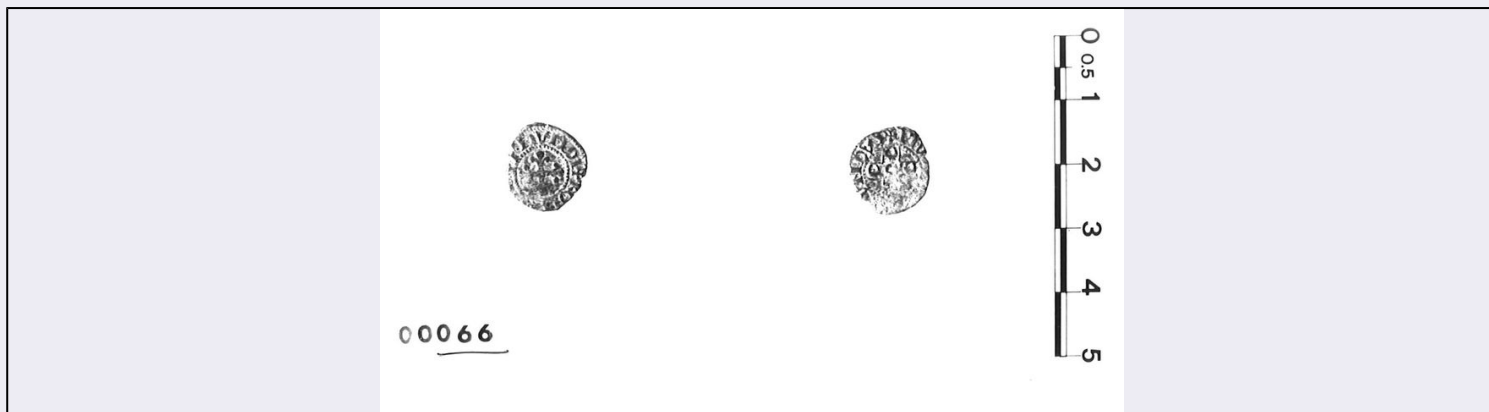


SCHEDA



CD - CODICI

TSK - Tipo Scheda	NU
LIR - Livello ricerca	I
NCT - CODICE UNIVOCO	
NCTR - Codice regione	14
NCTN - Numero catalogo generale	00019307
ESC - Ente schedatore	S171
ECP - Ente competente	S171

RV - RELAZIONI

RSE - RELAZIONI DIRETTE

RSER - Tipo relazione	luogo di collocazione/localizzazione
RSET - Tipo scheda	A
RSEC - Codice bene	1400020066

OG - OGGETTO

OGT - OGGETTO

OGTD - Definizione	moneta
OGTO - Nominale	picciolo
OGR - Disponibilità	reale

LC - LOCALIZZAZIONE GEOGRAFICO AMMINISTRATIVA

PVC - LOCALIZZAZIONE GEOGRAFICO AMMINISTRATIVA ATTUALE

PVCS - Stato	ITALIA
PVCR - Regione	Molise
PVCP - Provincia	CB
PVCC - Comune	Campobasso
PVCL - Località	CAMPOBASSO

LDC - COLLOCAZIONE SPECIFICA

LDCT - Tipologia	palazzo
LDCN - Denominazione attuale	Palazzo Mazzarotta
LDCU - Indirizzo	Via Anselmo Chiarizia, 12
LDCM - Denominazione	

raccolta	Museo Provinciale Sannitico
UB - DATI PATRIMONIALI	
INV - INVENTARIO	
INVN - Numero	00066
INVD - Data	1994/00/00
DT - CRONOLOGIA	
DTZ - CRONOLOGIA GENERICA	
DTZG - Fascia cronologica di riferimento	XV
DTS - CRONOLOGIA SPECIFICA	
DTSI - Da	1400
DTSV - Validità	post
DTSF - A	1499
DTSL - Validità	ante
DTM - Motivazione cronologia	documentazione
MT - DATI TECNICI	
MTC - Materia e tecnica	mistura
MIS - MISURE	
MISU - Unità	mm
MISD - Diametro	13
MISG - Peso	0.92
DA - DATI ANALITICI	
DES - DESCRIZIONE	
DESA - Dritto	moneta con stemma
DESM - Rovescio	elementi decorativi
DESU - Soggetto	stemma (dritto)
DESU - Soggetto	elementi decorativi (rovescio)
DESI - Codifica Iconclass	44 A 1 (dritto); 48 A 98 (rovescio)
ZEC - Zecca	Roma
CON - CONTROMARCA	
CONA - Autorità emittenti	potefici
CO - CONSERVAZIONE	
STC - STATO DI CONSERVAZIONE	
STCC - Stato di conservazione	mutilo
STCL - Leggibilità	ridotta
TU - CONDIZIONE GIURIDICA E VINCOLI	
CDG - CONDIZIONE GIURIDICA	
CDGG - Indicazione generica	proprietà Ente pubblico territoriale
CDGS - Indicazione specifica	Provincia di Campobasso
CDGI - Indirizzo	Via Roma, 47 - 86100 Campobasso (CB)

NVC - PROVVEDIMENTI DI TUTELA**NVCT - Tipo provvedimento** DLgs n. 42/2004, art. 10, comma 1**NVCE - Estremi provvedimento** G.U. N.45 del 24/02/2004**DO - FONTI E DOCUMENTI DI RIFERIMENTO****FTA - DOCUMENTAZIONE FOTOGRAFICA****FTAX - Genere** documentazione allegata
FTAP - Tipo fotografia b/n
FTAA - Autore Soprintendenza BAAAAS CB
FTAD - Data 1994/00/00
FTAE - Ente proprietario Soprintendenza BSAE Molise
FTAN - Codice identificativo coll.MSanniticoFA19307a
FTAT - Note ripresa generale
FTAF - Formato 10x15**FTA - DOCUMENTAZIONE FOTOGRAFICA****FTAX - Genere** documentazione allegata
FTAP - Tipo fotografia b/n
FTAA - Autore Soprintendenza BAAAAS CB
FTAD - Data 1994/00/00
FTAE - Ente proprietario Soprintendenza BSAE Molise
FTAN - Codice identificativo coll.MSanniticoFA19307Ra
FTAT - Note ripresa dritto
FTAF - Formato 10x15**FTA - DOCUMENTAZIONE FOTOGRAFICA****FTAX - Genere** documentazione allegata
FTAP - Tipo fotografia b/n
FTAA - Autore Soprintendenza BAAAAS CB
FTAD - Data 1994/00/00
FTAE - Ente proprietario Soprintendenza BSAE Molise
FTAN - Codice identificativo coll.MSanniticoFA19307Va
FTAT - Note ripresa rovescio
FTAF - Formato 10x15**FNT - FONTI E DOCUMENTI****FNTP - Tipo** scheda catalogo
FNTA - Autore Torrioli Nicoletta
FNTT - Denominazione N 1400019307
FNTD - Data 1994/00/00
FNTN - Nome archivio Archivio Soprintendenza BSAE Molise
FNTS - Posizione archivio catalogo storico artistico
FNTI - Codice identificativo coll.MSanniticoDA19307a**BIB - BIBLIOGRAFIA****BIBX - Genere** bibliografia di corredo
BIBA - Autore Museo Sannitico

BIBD - Anno di edizione	2007
BIBH - Sigla per citazione	S1710033
BIBN - V., pp., nn.	p. 15
AD - ACCESSO AI DATI	
ADS - SPECIFICHE DI ACCESSO AI DATI	
ADSP - Profilo di accesso	1
ADSM - Motivazione	scheda contenente dati liberamente accessibili
CM - COMPILAZIONE	
CMP - COMPILAZIONE	
CMPD - Data	1994
CMPN - Nome	Torrioli Nicoletta
FUR - Funzionario responsabile	Catalano Dora
RVM - TRASCRIZIONE PER INFORMATIZZAZIONE	
RVMD - Data	2006
RVMN - Nome	ARTPAST/ Mugnolo Annarita
AGG - AGGIORNAMENTO REVISIONE	
AGGD - Data	2016
AGGN - Nome	Mastrantuono Carla
AGGE - Ente	Soprintendenza Belle Arti e del Paesaggio del Molise
AGGF - Funzionario responsabile	Benvenuto Cinthia
AN - ANNOTAZIONI	
OSS - Osservazioni	<p>Il 26/09/1881 viene istituito il Museo Provinciale Sannitico di Campobasso, inaugurato insieme all'annessa biblioteca, il 24/09/1882. Nel 1887 il Consiglio provinciale affida l'incarico di riordinare i materiali del museo a Antonio Sogliano, all'epoca direttore del Museo Archeologico Campano "Solinas" e nel 1889 viene pubblicato a Napoli l'unico catalogo completo della collezione Il Museo Provinciale Sannitico di Campobasso. Inventario degli oggetti antichi, fonte informativa minuziosa della collezione originaria dalla quale si evince che il museo nel corso dei decenni successivi si andò depauperando. Nel catalogo del Sogliano, infatti, erano inventariati 1886 oggetti, raggruppati tipologicamente in 15 sezioni. Nel marzo del 1936 il monetario risulta accresciuto, rispetto alla collezione originaria di altri 748 esemplari tra monete e medaglie medievali e moderne, come da appunti manoscritti in appendice al catalogo. Tale nucleo fu donato dal dottor Teodorico Ferrara e da Antonio Mancini, ed è l'unico, anch'esso depauperato, ad essere sopravvissuto fino ad oggi. Infatti una relazione, datata 1942, del direttore del museo al soprintendente di Chieti, attestava che le monete erano 1800: ma nel novembre del 1943, a seguito dell'occupazione dei locali della provincia da parte delle truppe alleate, che vennero adibiti ad ospedale, gran parte di queste andarono perse. Nel 1957 fu effettuato il riscontro delle monete residue; esse ammontavano a 463. Attualmente dei 1886 oggetti catalogati ne restano 560 (alcuni spostati presso Palazzo Prefettura e Palazzo Provincia), oltre a medaglie e monete, per lo più moderne, che non facevano parte della collezione originaria. Tra il 1916 ed il 1932 il Museo trovò sistemazione definitiva nel Palazzo Mazzarotta con l'inaugurazione del 27/01/1995. Dal 28/09/2015 le</p>

monete sono tutte esposte nell'ultima sala della sezione Gabriella D'Henry del Museo Sannitico.