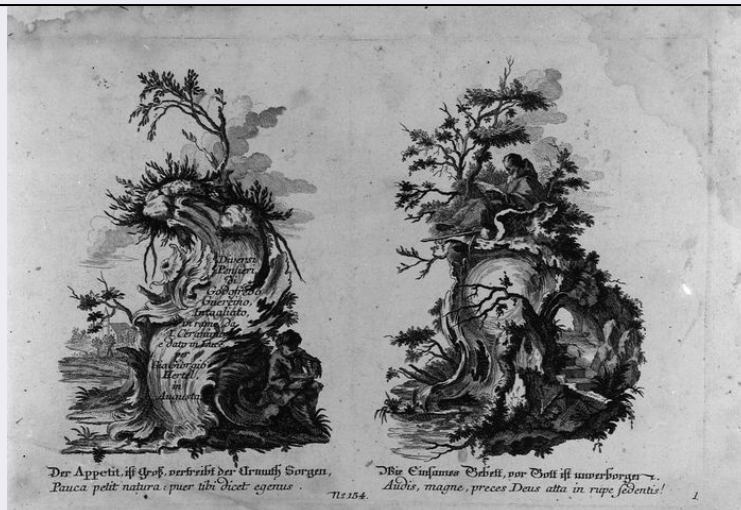


SCHEDA



CD - CODICI

TSK - Tipo Scheda	S
LIR - Livello ricerca	C
NCT - CODICE UNIVOCO	
NCTR - Codice regione	14
NCTN - Numero catalogo generale	00021760
ESC - Ente schedatore	S171
ECP - Ente competente	S171

RV - RELAZIONI

ROZ - Altre relazioni	1400021761
ROZ - Altre relazioni	1400021762

OG - OGGETTO

OGT - OGGETTO

OGTD - Definizione	stampa
OGTT - Tipologia	stampa di invenzione

QNT - QUANTITA'

QNTN - Numero	1
QNTU - Numero stampa composta o serie	4
QNTC - Completa /incompleta	incompleta
QNTD - Numero d'ordine	1

SGT - SOGGETTO

SGTI - Identificazione	scene allegorico-pastorali
SGTL - Tipo titolo	dalla stampa/ dalla bibliografia

LC - LOCALIZZAZIONE GEOGRAFICA AMMINISTRATIVA

PVC - LOCALIZZAZIONE GEOGRAFICO-AMMINISTRATIVA ATTUALE

PVCS - Stato	ITALIA
PVCR - Regione	Molise

PVCP - Provincia	CB
PVCC - Comune	Campobasso
PVCL - Località	CAMPOBASSO
LDC - COLLOCAZIONE SPECIFICA	
LDCT - Tipologia	biblioteca
LDCQ - Qualificazione	provinciale
LDCN - Denominazione attuale	Biblioteca Provinciale Pasquale Albino
LDCU - Indirizzo	Via Luigi D'Amato
LDCM - Denominazione raccolta	Collezione Giuseppe Eliseo
UB - UBICAZIONE E DATI PATRIMONIALI	
INV - INVENTARIO DI MUSEO O DI SOPRINTENDENZA	
INVN - Numero	052615
INVD - Data	1997/00/00
LA - ALTRE LOCALIZZAZIONI GEOGRAFICO-AMMINISTRATIVE	
TCL - Tipo di localizzazione	luogo di provenienza
PRV - LOCALIZZAZIONE GEOGRAFICO-AMMINISTRATIVA	
PRVS - Stato	ITALIA
PRVR - Regione	Molise
PRVP - Provincia	CB
PRVC - Comune	Campobasso
PRVL - Località	CAMPOBASSO
PRC - COLLOCAZIONE SPECIFICA	
PRCT - Tipologia	casa
PRCQ - Qualificazione	privata
PRCU - Denominazione spazio viabilistico	Corso Giuseppe Mazzini, 2
PRCM - Denominazione raccolta	Collezione Giuseppe Eliseo
PRD - DATA	
PRDU - Data uscita	ante 1979
RO - RAPPORTO	
ADL - AREA DEL LIBRO	
ADLL - Tipologia	cartella
ADLT - Titolo della pubblicazione	Diversi Pensieri di Godofredo Guercino, intagliato da I. Ceranimo e dato in luce per Gio. Giorgio Hertel in Augusta
ADLA - Autore della pubblicazione	Guercino Godofredo
ADLE - Edizione	Hertel Johann Georg/ Augusta
ADLN - Numero pagina /tavola	1
DT - CRONOLOGIA	
DTZ - CRONOLOGIA GENERICA	

DTZG - Secolo	XVIII
DTS - CRONOLOGIA SPECIFICA	
DTSI - Da	1740
DTSV - Validità	ca
DTSF - A	1760
DTSL - Validità	ca
DTM - Motivazione cronologia	bibliografia
AU - DEFINIZIONE CULTURALE	
AUT - AUTORE	
AUTS - Riferimento all'autore	attribuito
AUTR - Riferimento all'intervento	disegnatore
AUTM - Motivazione dell'attribuzione	iscrizione
AUTM - Motivazione dell'attribuzione	bibliografia
AUTN - Nome scelto	Guercino Godofredo
AUTA - Dati anagrafici	notizie metà sec. XVIII
AUTH - Sigla per citazione	00000948
AUT - AUTORE	
AUTS - Riferimento all'autore	attribuito
AUTR - Riferimento all'intervento	incisore
AUTM - Motivazione dell'attribuzione	iscrizione
AUTN - Nome scelto	Ceranimo I.
AUTA - Dati anagrafici	notizie metà sec. XVIII
AUTH - Sigla per citazione	00000950
MT - DATI TECNICI	
MTC - Materia e tecnica	carta/ bulino
MIS - MISURE	
MISU - Unità	mm
MISA - Altezza	175
MISL - Larghezza	113
MIF - MISURE FOGLIO	
MIFU - Unità	mm
MIFA - Altezza	193
MIFL - Larghezza	360
FIL - Filigrana	giglio
FRM - Formato	rettangolare
CO - CONSERVAZIONE	
STC - STATO DI CONSERVAZIONE	

STCC - Stato di conservazione	discreto
STCS - Indicazioni specifiche	carta ingiallita, macchie, grinze, contorni ritagliati
DA - DATI ANALITICI	
DES - DESCRIZIONE	
DESI - Codifica Iconclass	48 A 98 64 : 25 H : 31 A
DESS - Indicazioni sul soggetto	ornamento rocaille con paesaggi e figure. Figure: ragazzo che mangia; monaco ermita che legge.Paesaggi.
ISR - ISCRIZIONI	
ISRC - Classe di appartenenza	indicazione di responsabilità
ISRS - Tecnica di scrittura	a stampa
ISRT - Tipo di caratteri	stampatello maiuscolo, stampatello minuscolo
ISRP - Posizione	a sinistra/ al centro
ISRI - Trascrizione	DIVERSI/ PENSIERI/ DI/ GODOFREDO/ GUERCINO,/ INTAGLIATO,/ IN RAME DA/ I. C ERANIMO/ E DATO IN LUCE/ PER/ GIO. GIORGIO/ HERTEL/ IN/ AUGUSTA
ISR - ISCRIZIONI	
ISRC - Classe di appartenenza	didascalica
ISRL - Lingua	tedesco
ISRS - Tecnica di scrittura	a stampa
ISRT - Tipo di caratteri	caratteri gotici
ISRP - Posizione	in basso/ a destra
ISRI - Trascrizione	DER APPETIT, IST GROSS, VERTREIBT DER ARMUTH SORGEN
ISR - ISCRIZIONI	
ISRC - Classe di appartenenza	didascalica
ISRL - Lingua	latino
ISRS - Tecnica di scrittura	a stampa
ISRT - Tipo di caratteri	corsivo
ISRP - Posizione	in basso/ a sinistra
ISRI - Trascrizione	PAUCA PETIT NATURA: PUER TIBI DICET EGENUS
ISR - ISCRIZIONI	
ISRC - Classe di appartenenza	didascalica
ISRL - Lingua	latino
ISRS - Tecnica di scrittura	a stampa
ISRT - Tipo di caratteri	corsivo
ISRP - Posizione	in basso/ a destra
ISRI - Trascrizione	AUDIS, MAGNE, PRECES DEUS ATTA IN RUPE FEDENTIS!
ISR - ISCRIZIONI	
ISRC - Classe di	

appartenenza	didascalica
ISRL - Lingua	tedesco
ISRS - Tecnica di scrittura	a stampa
ISRT - Tipo di caratteri	caratteri gotici
ISRP - Posizione	in basso/ a destra
ISRI - Trascrizione	DER EINFAMES GEBETT, VOR GOTT IST UNVERBORGER
NSC - Notizie storico-critiche	<p>La Collezione Eliseo, giunta alla Biblioteca per donazione per volontà di Giuseppe Eliseo ancora in vita, è costituita da una raccolta di 75 disegni e 35 stampe. Le opere grafiche provengono dalla bottega dello scultore campobassano Paolo Saverio Di Zinno (1718-1781), il più noto ed importante artista molisano dell'età barocca, mentre il nucleo delle stampe sei e settecentesche, quasi tutte di provenienza tedesca, testimoniano della diffusione del ricco e fantasioso repertorio decorativo della cultura figurativa rococò in area molisana. Molte stampe hanno collegamenti diretti con la Collezione Giuliani, in quanto i medesimi soggetti sono lì riproposti. La stampa, divisa in due parti figurate, di cui una con titolazione, costi tuisce il primo foglio di una raccolta di quattro tavole con soggetti past orali e scritte didascaliche, edita da I. G. Hertel ad Augsburg con il n° 154. L'autore dei soggetti, Goffredo Guercino, sembra essere un artista italiano attivo ad Augsburg alla metà del XVIII secolo, di cui sono note al tre raccolte con medesime figurazioni stampate presso Hertel (Guildmard, 1968). Per quanto riguarda l'incisore I. Ceranimo se ne ipotizza l'identità con un maestro tedesco, Jeremias Wachsmuth (Berliner-Egger, 1981). Le figurazioni sono caratterizzate da un accentuato gusto rocaille, con un esasperato organismo che fonde totalmente il motivo del "cartouche" agli elementi naturalistici. Il segno incisivo, riccamente modulato, crea un fitto gioco di trapassi chiaroscurali. Altri due fogli della serie, presenti nella collezione, sono contrassegnati dai numeri 3 e 2.</p>

TU - CONDIZIONE GIURIDICA E VINCOLI

ACQ - ACQUISIZIONE

ACQT - Tipo acquisizione	donazione
ACQN - Nome	Eliseo Giuseppe
ACQD - Data acquisizione	ante 1979
ACQL - Luogo acquisizione	CB/ Campobasso

CDG - CONDIZIONE GIURIDICA

CDGG - Indicazione generica	proprietà Ente pubblico territoriale
CDGS - Indicazione specifica	Provincia di Campobasso
CDGI - Indirizzo	Via Roma, 47 - 86100 Campobasso (CB)

NVC - PROVVEDIMENTI DI TUTELA

NVCT - Tipo provvedimento	DLgs n. 42/2004, art. 10, comma 1
NVCE - Estremi provvedimento	G.U. N.45 del 24/02/2004

DO - FONTI E DOCUMENTI DI RIFERIMENTO

FTA - DOCUMENTAZIONE FOTOGRAFICA

FTAX - Genere	documentazione allegata

FTAP - Tipo	fotografia b/n
FTAA - Autore	Soprintendenza BAAAAS CB
FTAD - Data	1998/00/00
FTAE - Ente proprietario	Soprintendenza BSAE Molise
FTAC - Collocazione	coll. CCLI- 16-12 (inv. 202867)
FTAN - Codice identificativo	coll.EliseoFA21760Ra
FTAT - Note	ripresa recto
FTAF - Formato	18x24
FNT - FONTI E DOCUMENTI	
FNTP - Tipo	scheda catalogo
FNTA - Autore	De Gregorio Silvana
FNTT - Denominazione	S 1400021760
FNTD - Data	1998/00/00
FNTN - Nome archivio	Archivio Soprintendenza BSAE Molise
FNTS - Posizione	archivio catalogo storico artistico
FNTI - Codice identificativo	coll.EliseoDA21760a
FNT - FONTI E DOCUMENTI	
FNTP - Tipo	scheda rilevamento dati
FNTA - Autore	De gregorio Silvana
FNTT - Denominazione	S 1400021760
FNTD - Data	1998/00/00
FNTN - Nome archivio	Archivio Soprintendenza BSAE Molise
FNTS - Posizione	archivio catalogo storico artistico
FNTI - Codice identificativo	coll.EliseoDA21760b
BIB - BIBLIOGRAFIA	
BIBX - Genere	bibliografia specifica
BIBA - Autore	Collezione Eliseo
BIBD - Anno di edizione	2002
BIBH - Sigla per citazione	S1710031
BIBN - V., pp., nn.	pp. 3-4
BIB - BIBLIOGRAFIA	
BIBX - Genere	bibliografia specifica
BIBA - Autore	Berliner R./ Egger G.
BIBD - Anno di edizione	1981
BIBH - Sigla per citazione	S1710034
BIBN - V., pp., nn.	V.I, p.111
BIB - BIBLIOGRAFIA	
BIBX - Genere	bibliografia di confronto
BIBA - Autore	Thieme U./ Becker F.
BIBD - Anno di edizione	1922
BIBH - Sigla per citazione	S1710035
BIBN - V., pp., nn.	V. VI, p. 290

AD - ACCESSO AI DATI**ADS - SPECIFICHE DI ACCESSO AI DATI****ADSP - Profilo di accesso**

1

ADSM - Motivazione

scheda contenente dati liberamente accessibili

CM - COMPILAZIONE**CMP - COMPILAZIONE****CMPD - Data**

1998

CMPN - Nome

De Gregorio Silvana

FUR - Funzionario responsabile

Catalano Dora

RVM - TRASCRIZIONE PER INFORMATIZZAZIONE**RVMD - Data**

2000

RVMN - Nome

Benvenuto Cinthia

AGG - AGGIORNAMENTO - REVISIONE**AGGD - Data**

2006

AGGN - Nome

ARTPAST/ Testamento Rosalba

AGGF - Funzionario responsabile

Catalano Dora

AGG - AGGIORNAMENTO - REVISIONE**AGGD - Data**

2016

AGGN - Nome

Mastrantuono Carla

AGGE - Ente

Soprintendenza Belle Arti e del Paesaggio del Molise

AGGF - Funzionario responsabile

Benvenuto Cinthia

AN - ANNOTAZIONI**OSS - Osservazioni**

La parte figurata di destra ha le seguenti misure: altezza mm.180 e larghezza mm. 113; sul recto del foglio in basso a destra a penna numero 1; sul verso del foglio timbro della Biblioteca "P. Albino" e numeri di inventario.