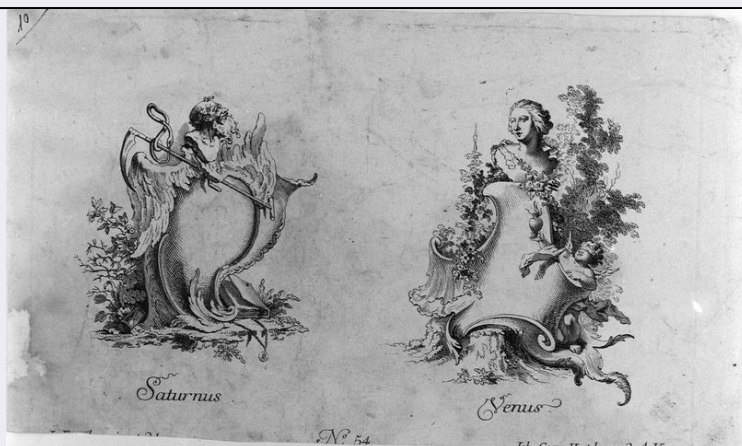


SCHEDA



CD - CODICI

TSK - Tipo Scheda S

LIR - Livello ricerca C

NCT - CODICE UNIVOCO

NCTR - Codice regione 14

NCTN - Numero catalogo generale 00021764

ESC - Ente schedatore S171

ECP - Ente competente S171

RV - RELAZIONI

RSE - RELAZIONI DIRETTE

RSER - Tipo relazione fonte di rappresentazione

RSET - Tipo scheda S

RSEC - Codice bene 1400071494

ROZ - Altre relazioni 1400021763

ROZ - Altre relazioni 1400021765

OG - OGGETTO

OGT - OGGETTO

OGTD - Definizione stampa smarginata

OGTT - Tipologia stampa di invenzione

QNT - QUANTITA'

QNTN - Numero 1

QNTU - Numero stampa composita o serie 4

QNTC - Completa /incompleta incompleta

QNTQ - Numero d'ordine 4

SGT - SOGGETTO

SGTI - Identificazione allegoria della astronomia

SGTT - Titolo Saturno e Venere

SGTP - Titolo proprio Saturnus/ Venus

SGTL - Tipo titolo dalla stampa/ dalla biliografia

LC - LOCALIZZAZIONE GEOGRAFICA AMMINISTRATIVA**PVC - LOCALIZZAZIONE GEOGRAFICO-AMMINISTRATIVA ATTUALE**

PVCS - Stato	ITALIA
PVCR - Regione	Molise
PVCP - Provincia	CB
PVCC - Comune	Campobasso
PVCL - Località	CAMPOBASSO

LDC - COLLOCAZIONE SPECIFICA

LDCT - Tipologia	biblioteca
LDCQ - Qualificazione	provinciale
LDCN - Denominazione attuale	Biblioteca Provinciale Pasquale Albino
LDCU - Indirizzo	Via Luigi D'Amato
LDCM - Denominazione raccolta	Collezione Giuseppe Eliseo

UB - UBICAZIONE E DATI PATRIMONIALI**INV - INVENTARIO DI MUSEO O DI SOPRINTENDENZA**

INVN - Numero	52624
INVD - Data	1997/00/00

LA - ALTRE LOCALIZZAZIONI GEOGRAFICO-AMMINISTRATIVE

TCL - Tipo di localizzazione	luogo di provenienza
------------------------------	----------------------

PRV - LOCALIZZAZIONE GEOGRAFICO-AMMINISTRATIVA

PRVS - Stato	ITALIA
PRVR - Regione	Molise
PRVP - Provincia	CB
PRVC - Comune	Campobasso
PRVL - Località	CAMPOBASSO

PRC - COLLOCAZIONE SPECIFICA

PRCT - Tipologia	casa
PRCQ - Qualificazione	privata
PRCU - Denominazione spazio viabilistico	Corso Giuseppe Mazzini, 2
PRCM - Denominazione raccolta	Collezione Giuseppe Eliseo

PRD - DATA

PRDU - Data uscita	ante 1979
--------------------	-----------

RO - RAPPORTO**ADL - AREA DEL LIBRO**

ADLL - Tipologia	cartella
ADLE - Edizione	Hertel Johann Georg/ Augsburg
ADLN - Numero pagina /tavola	4

DT - CRONOLOGIA**DTZ - CRONOLOGIA GENERICA**

DTZG - Secolo	XVIII
DTZS - Frazione di secolo	seconda metà
DTS - CRONOLOGIA SPECIFICA	
DTSI - Da	1750
DTSV - Validità	ca
DTSF - A	1780
DTSL - Validità	ca
DTM - Motivazione cronologia	bibliografia
AU - DEFINIZIONE CULTURALE	
AUT - AUTORE	
AUTS - Riferimento all'autore	attribuito
AUTR - Riferimento all'intervento	disegnatore
AUTM - Motivazione dell'attribuzione	firma
AUTM - Motivazione dell'attribuzione	bibliografia
AUTN - Nome scelto	Nilson Johannes Esasias
AUTA - Dati anagrafici	1721/ ante 1788
AUTH - Sigla per citazione	00000995
AUT - AUTORE	
AUTS - Riferimento all'autore	attribuito
AUTR - Riferimento all'intervento	incisore
AUTM - Motivazione dell'attribuzione	firma
AUTM - Motivazione dell'attribuzione	bibliografia
AUTN - Nome scelto	Wangner Jakob
AUTA - Dati anagrafici	1703 ca./ 1781 ca.
AUTH - Sigla per citazione	00000996
EDT - EDITORI STAMPATORI	
EDTN - Nome	Hertel Johann Georg
EDTD - Dati anagrafici	notizie sec. XVIII metà
EDTR - Ruolo	editore
EDTL - Luogo di edizione	Augsburg
MT - DATI TECNICI	
MTC - Materia e tecnica	carta/ bulino
MIS - MISURE	
MISU - Unità	mm
MISA - Altezza	185
MISL - Larghezza	296

MIF - MISURE FOGLIO

MIFU - Unità	mm
MIFA - Altezza	192
MIFL - Larghezza	238
FIL - Filigrana	scudo coronato con lettere CW
FRM - Formato	rettangolare

CO - CONSERVAZIONE**STC - STATO DI CONSERVAZIONE**

STCC - Stato di conservazione	discreto
STCS - Indicazioni specifiche	carta ingiallita, macche, grinze, bordi ritagliati

DA - DATI ANALITICI**DES - DESCRIZIONE**

DESI - Codifica Iconclass	48 A 98 64 : 91 B 11 1
DESI - Codifica Iconclass	48 A 98 64 : 92 C 4
DESS - Indicazioni sul soggetto	a sinistra ornamento rocaille con Saturno; a destra ornamento rocaille con Venere. Personaggi: Saturno; Venere. Attributi: (Saturno) falce; serpente che si morde la coda; ali; clessidra; libro; medaglione. Decorazioni: cartoccio. Attributi: (Venere) cupido bendato; cuore fiammeggiante.

ISR - ISCRIZIONI

ISRC - Classe di appartenenza	di titolazione
ISRL - Lingua	latino
ISRS - Tecnica di scrittura	a stampa
ISRT - Tipo di caratteri	stampatello minuscolo, stampatello maiuscolo
ISRP - Posizione	in basso/ a sinistra/ al centro
ISRI - Trascrizione	SATURNUS.

ISR - ISCRIZIONI

ISRC - Classe di appartenenza	di titolazione
ISRL - Lingua	latino
ISRS - Tecnica di scrittura	a stampa
ISRT - Tipo di caratteri	stampatello maiuscolo, stampatello minuscolo
ISRP - Posizione	in basso/ a destra/ al centro
ISRI - Trascrizione	VENUS.

ISR - ISCRIZIONI

ISRC - Classe di appartenenza	indicazione di responsabilità
ISRL - Lingua	latino
ISRS - Tecnica di scrittura	a stampa
ISRT - Tipo di caratteri	stampatello maiuscolo, stampatello minuscolo
ISRP - Posizione	in basso/ a destra/ a sinistra
ISRI - Trascrizione	illeggibile

ISR - ISCRIZIONI

ISRC - Classe di appartenenza	didascalica
ISRS - Tecnica di scrittura	a stampa
ISRT - Tipo di caratteri	stampatello minuscolo, numeri arabi
ISRP - Posizione	in basso/ al centro
ISRI - Trascrizione	N. 54
NSC - Notizie storico-critiche	<p>La Collezione Eliseo, giunta alla Biblioteca per donazione, per volontà di Giuseppe Eliseo ancora in vita, è costituita da una raccolta di 75 disegni e 35 stampe. Le opere grafiche provengono dalla bottega dello scultore campobassano Paolo Saverio Di Zinno (1718-1781), il più noto ed importante artista molisano dell'età barocca, mentre il nucleo delle stampe sei e settecentesche, quasi tutte di provenienza tedesca, testimoniano della diffusione del ricco e fantasioso repertorio decorativo della cultura figurativa rococò in area molisana. Molte stampe hanno collegamenti diretti con la Collezione Giuliani, in quanto i medesimi soggetti sono lì riproposti. Nel caso specifico si può collegare questa stampa con la numero di catalogo 1400071494 della Collezioni Giuliani. Il foglio con le rappresentazioni allegoriche di Saturno e Venere, secondo l'ordine dei soggetti pubblicato da Guildmard (1968), è il terminale della serie "Ornements Modernes", edita presso J. G. Hertel con il n. 54. dise gnata da J. E. Nilson ed incisa da J. Wangner. I cartocci su cui poggiano i busti, mostrano disegni diversi nelle soluzioni ornamentali, tipiche del gusto Rococò. L'incisione a bulino, nelle numerose varianti del segno, si presta alla ricerca dei valori chiaroscurali.</p>

TU - CONDIZIONE GIURIDICA E VINCOLI**ACQ - ACQUISIZIONE**

ACQT - Tipo acquisizione	donazione
ACQN - Nome	Eliseo Giuseppe
ACQD - Data acquisizione	ante 1979
ACQL - Luogo acquisizione	CB/ Campobasso

CDG - CONDIZIONE GIURIDICA

CDGG - Indicazione generica	proprietà Ente pubblico territoriale
CDGS - Indicazione specifica	Provincia di Campobasso
CDGI - Indirizzo	Via Roma, 47 - 86100 Campobasso (CB)

NVC - PROVVEDIMENTI DI TUTELA

NVCT - Tipo provvedimento	DLgs n. 42/2004, art. 10, comma 1
NVCE - Estremi provvedimento	G.U. N.45 del 24/02/2004

ALN - MUTAMENTI TITOLARITA'/POSSESSO/DETENZIONE

ALNT - Tipo evento	donazione
ALND - Data evento	ante 1979

DO - FONTI E DOCUMENTI DI RIFERIMENTO**FTA - DOCUMENTAZIONE FOTOGRAFICA**

FTAX - Genere	documentazione allegata
----------------------	-------------------------

FTAP - Tipo	fotografia b/n
FTAA - Autore	Soprintendenza BAAAAS CB
FTAD - Data	1998/00/00
FTAE - Ente proprietario	Soprintendenza BSAE Molise
FTAC - Collocazione	CCLI- 17-5 (inv. 202872)
FTAN - Codice identificativo	coll.EliseoFA21764Ra
FTAT - Note	ripresa recto
FTAF - Formato	18x24
FNT - FONTI E DOCUMENTI	
FNTP - Tipo	scheda catalogo
FNTA - Autore	De Gregorio Silvana
FNTT - Denominazione	S 1400021764
FNTD - Data	1998/00/00
FNTN - Nome archivio	Archivio Soprintendenza BSAE Molise
FNTS - Posizione	archivio catalogo storico artistico
FNTI - Codice identificativo	coll.EliseoDA21764a
FNT - FONTI E DOCUMENTI	
FNTP - Tipo	scheda rilevamento dati
FNTA - Autore	De Gregorio Silvana
FNTT - Denominazione	S 1400021764
FNTD - Data	1998/00/00
FNTN - Nome archivio	Archivio Soprintendenza BSAE Molise
FNTS - Posizione	archivio catalogo storico artistico
FNTI - Codice identificativo	coll.EliseoDA21764b
BIB - BIBLIOGRAFIA	
BIBX - Genere	bibliografia specifica
BIBA - Autore	Thieme U./ Becker F.
BIBD - Anno di edizione	1930
BIBH - Sigla per citazione	00005256
BIBN - V., pp., nn.	V. XVI, p. 552; V. XXV, p. 479
BIB - BIBLIOGRAFIA	
BIBX - Genere	bibliografia di confronto
BIBA - Autore	Benezit E.
BIBD - Anno di edizione	1976
BIBH - Sigla per citazione	00005279
BIBN - V., pp., nn.	V. VII, p. 727
BIB - BIBLIOGRAFIA	
BIBX - Genere	bibliografia specifica
BIBA - Autore	Berliner R./ Egger G.
BIBD - Anno di edizione	1981
BIBH - Sigla per citazione	00005656
BIBN - V., pp., nn.	V. I, pp. 111-112

BIB - BIBLIOGRAFIA

BIBX - Genere	bibliografia specifica
BIBA - Autore	Thieme U./ Becker F.
BIBD - Anno di edizione	1922
BIBH - Sigla per citazione	S1710035
BIBN - V., pp., nn.	V. XVI, p. 552

BIB - BIBLIOGRAFIA

BIBX - Genere	bibliografia specifica
BIBA - Autore	Collezione Eliseo
BIBD - Anno di edizione	2002
BIBH - Sigla per citazione	S1710031
BIBN - V., pp., nn.	pp. 3-4

AD - ACCESSO AI DATI**ADS - SPECIFICHE DI ACCESSO AI DATI**

ADSP - Profilo di accesso	1
ADSM - Motivazione	scheda contenente dati liberamente accessibili

CM - COMPILAZIONE**CMP - COMPILAZIONE**

CMPD - Data	1998
CMPN - Nome	De Gregorio Silvana

FUR - Funzionario responsabile	Catalano Dora
---------------------------------------	---------------

RVM - TRASCRIZIONE PER INFORMATIZZAZIONE

RVMD - Data	2000
RVMN - Nome	Benevenuto Cinthia

AGG - AGGIORNAMENTO - REVISIONE

AGGD - Data	2006
AGGN - Nome	ARTPAST/ Testamento Rosalba

AGGF - Funzionario responsabile	Catalano Dora
--	---------------

AGG - AGGIORNAMENTO - REVISIONE

AGGD - Data	2016
AGGN - Nome	Mastrantuono Carla

AGGE - Ente	Soprintendenza Belle Arti e del Paesaggio del Molise
--------------------	--

AGGF - Funzionario responsabile	Benevenuto Cinthia
--	--------------------

AN - ANNOTAZIONI

OSS - Osservazioni	Misure parte figurata sinistra altezza mm. 138, larghezza mm. 112; parte figurata destra altezza mm.150; larghezza mm. 110. Sul recto del foglio a sinistra in alto a penna numero 10; sul verso del foglio schizzo a sanguigna di un motivo a foglie e cartocci; timbro della Biblioteca "P. Albino" e a matita numero di inventario; il bordo inferiore della matrice risulta tagliato.
---------------------------	---