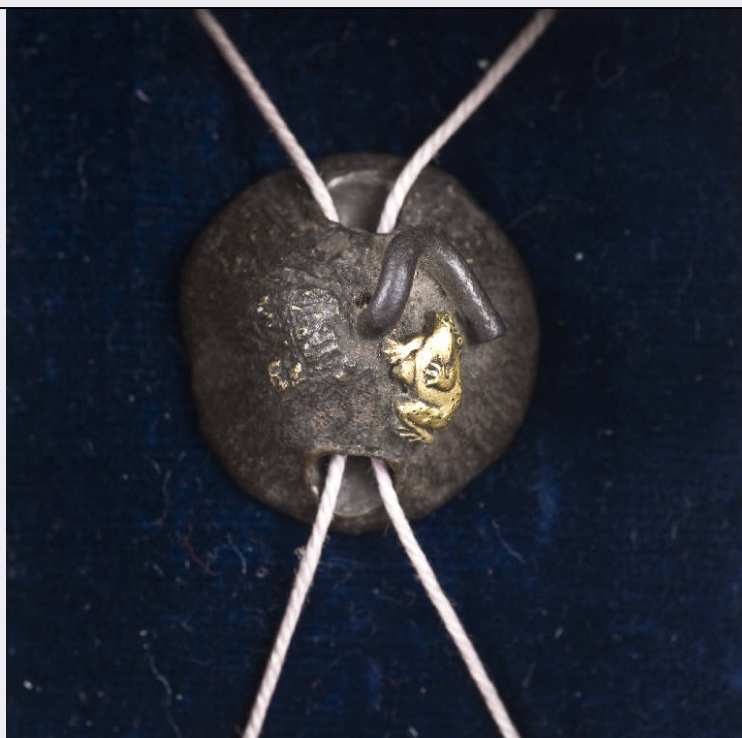


SCHEDA



CD - CODICI

TSK - Tipo Scheda S

LIR - Livello ricerca C

NCT - CODICE UNIVOCO

NCTR - Codice regione 14

NCTN - Numero catalogo
generale 00021777

ESC - Ente schedatore S171

ECP - Ente competente S171

RV - RELAZIONI

RSE - RELAZIONI DIRETTE

RSER - Tipo relazione fonte di rappresentazione

RSET - Tipo scheda S

RSEC - Codice bene 1400071478

ROZ - Altre relazioni 1400021776

OG - OGGETTO

OGT - OGGETTO

OGTD - Definizione stampa

OGTT - Tipologia stampa di invenzione

OGTV - Identificazione serie

QNT - QUANTITA'

QNTN - Numero 1

QNTU - Numero stampa
composita o serie 4

QNTC - Completa
/incompleta incompleta

QNT0 - Numero d'ordine	4
SGT - SOGGETTO	
SGTI - Identificazione	Allegoria dell'Inverno
SGTT - Titolo	L'Inverno
SGTP - Titolo proprio	Der Winter/ L'Hiver
SGTL - Tipo titolo	dalla stampa/ dalla bibliografia
LC - LOCALIZZAZIONE GEOGRAFICA AMMINISTRATIVA	
PVC - LOCALIZZAZIONE GEOGRAFICO-AMMINISTRATIVA ATTUALE	
PVCS - Stato	ITALIA
PVCR - Regione	Molise
PVCP - Provincia	CB
PVCC - Comune	Campobasso
PVCL - Località	CAMPOBASSO
LDC - COLLOCAZIONE SPECIFICA	
LDCT - Tipologia	biblioteca
LDCQ - Qualificazione	provinciale
LDCN - Denominazione attuale	Biblioteca Provinciale P.asquale Albino
LDCU - Indirizzo	Via Luigi D'Amato
LDCM - Denominazione raccolta	Collezione Giuseppe Eliseo
UB - UBICAZIONE E DATI PATRIMONIALI	
INV - INVENTARIO DI MUSEO O DI SOPRINTENDENZA	
INVN - Numero	52638
INVD - Data	1997/00/00
LA - ALTRE LOCALIZZAZIONI GEOGRAFICO-AMMINISTRATIVE	
TCL - Tipo di localizzazione	luogo di provenienza
PRV - LOCALIZZAZIONE GEOGRAFICO-AMMINISTRATIVA	
PRVS - Stato	ITALIA
PRVR - Regione	Molise
PRVP - Provincia	CB
PRVC - Comune	Campobasso
PRVL - Località	CAMPOBASSO
PRC - COLLOCAZIONE SPECIFICA	
PRCT - Tipologia	casa
PRCQ - Qualificazione	privata
PRCU - Denominazione spazio viabilistico	Corso Giuseppe Mazzini, 2
PRCM - Denominazione raccolta	Collezione Giuseppe Eliseo
PRD - DATA	
PRDU - Data uscita	ante 1979
RO - RAPPORTO	

ADL - AREA DEL LIBRO	
ADLL - Tipologia	cartella
ADLE - Edizione	Hertel Johann Georg/ Ausburg
ADLN - Numero pagina /tavola	4
DT - CRONOLOGIA	
DTZ - CRONOLOGIA GENERICA	
DTZG - Secolo	XVIII
DTZS - Frazione di secolo	secondo quarto
DTS - CRONOLOGIA SPECIFICA	
DTSI - Da	1730
DTSV - Validità	ca
DTSF - A	1750
DTSL - Validità	ca
DTM - Motivazione cronologia	bibliografia
AU - DEFINIZIONE CULTURALE	
AUT - AUTORE	
AUTR - Riferimento all'intervento	disegnatore/incisore
AUTM - Motivazione dell'attribuzione	firma
AUTM - Motivazione dell'attribuzione	bibliografia
AUTN - Nome scelto	Stockmann Johann Adam
AUTA - Dati anagrafici	notizie 1720/ 1783
AUTH - Sigla per citazione	00000953
EDT - EDITORI STAMPATORI	
EDTN - Nome	Hertel Johann Georg
EDTD - Dati anagrafici	notizie sec. XVIII metà
EDTR - Ruolo	editore
EDT - EDITORI STAMPATORI	
EDTN - Nome	Hertel Johann Georg
EDTD - Dati anagrafici	notizie sec. XVIII metà
EDTR - Ruolo	stampatore
MT - DATI TECNICI	
MTC - Materia e tecnica	carta/ acquaforte, bulino
MIS - MISURE	
MISU - Unità	mm
MISA - Altezza	298
MISL - Larghezza	195
MIF - MISURE FOGLIO	
MIFU - Unità	mm
MIFA - Altezza	357

MIFL - Larghezza	228
FRM - Formato	rettangolare
CO - CONSERVAZIONE	
STC - STATO DI CONSERVAZIONE	
STCC - Stato di conservazione	discreto
STCS - Indicazioni specifiche	carta ingiallita, macchie, impronte, bordi ritagliati
DA - DATI ANALITICI	
DES - DESCRIZIONE	
DESI - Codifica Iconclass	23 D 41
DESS - Indicazioni sul soggetto	Allegoria dell’Inverno. Divinità minori: Divinità fluviale. Attributi: (divinità fluviale) anfora ; tridente. Figure: pattinatore; putto. Attributi: (putto) pattini. Decorazioni: cartocci vegetali. Paesaggi.
ISR - ISCRIZIONI	
ISRC - Classe di appartenenza	di titolazione
ISRL - Lingua	tedesco
ISRS - Tecnica di scrittura	a stampa
ISRT - Tipo di caratteri	caratteri gotici
ISRP - Posizione	in basso/ a sinistra
ISRI - Trascrizione	DER WINTER
ISR - ISCRIZIONI	
ISRC - Classe di appartenenza	di titolazione
ISRL - Lingua	francese
ISRS - Tecnica di scrittura	a stampa
ISRT - Tipo di caratteri	stampatello maiuscolo, stampatello minuscolo
ISRP - Posizione	in basso/ a destra
ISRI - Trascrizione	L' HIVER
ISR - ISCRIZIONI	
ISRC - Classe di appartenenza	indicazione di responsabilità
ISRL - Lingua	latino
ISRS - Tecnica di scrittura	a stampa
ISRT - Tipo di caratteri	stampatello maiuscolo, stampatello minuscolo
ISRP - Posizione	in basso/ a sinistra
ISRI - Trascrizione	I. A. STOKHMAN, DEL.(INEAVIT)
ISR - ISCRIZIONI	
ISRC - Classe di appartenenza	indicazione di responsabilità
ISRL - Lingua	latino
ISRS - Tecnica di scrittura	a stampa
ISRT - Tipo di caratteri	corsivo

ISRP - Posizione	in basso/ a destra
ISRI - Trascrizione	II. IOH.(ANN) GEORG HERTEL, EXCUD.(IT) A. V.
NSC - Notizie storico-critiche	<p>La Collezione Eliseo, giunta alla Biblioteca per donazione, per volontà di Giuseppe Eliseo ancora in vita, è costituita da una raccolta di 75 disegni e 35 stampe. Le opere grafiche provengono dalla bottega dello scultore campobassano Paolo Saverio Di Zinno (1718-1781), il più noto ed importante artista molisano dell'età barocca, mentre il nucleo delle stampe sei e settecentesche, quasi tutte di provenienza tedesca, testimoniano della diffusione del ricco e fantasioso repertorio decorativo della cultura figurativa rococò in area molisana. Molte stampe hanno collegamenti diretti con la Collezione Giuliani, in quanto i medesimi soggetti sono lì riproposti. Nel caso specifico si può collegare questa stampa con la numero di catalogo 1400071478 della Collezioni Giuliani. Il foglio n. 4, terminale della serie con le stagioni dell'anno edita nel 1745 circa presso J. G. Hertel con il n. 18, dispiega nella raffigurazione dell'inverno un ricco repertorio ornamentale a rocaille. Il disegnatore J. A. Stockmann attivo a Augsburg nella prima metà del '700 (Guildmard, 1968; Berliner-Egger, 1981), ha concepito una complessa architettura in cui si fondono elementi naturalistici, cascate di ghiaccio e volute ad esse. in un ritmo ascensionale culminante nel vaso a fogliami e valve di conchiglia. All'interno le personificazioni della stagione invernale. La ricchezza del segno del bulino conferisce alla stampa accentuate variazioni chiaroscurali. L'intera serie è conservata nella sezione stampe della Collezione Giuliani di Oratino. J. A. Stockmann è autore di una serie con le quattro ore del giorno di cui nella Collezione Eliseo si conserva il foglio n. 4 con la Notte.</p>

TU - CONDIZIONE GIURIDICA E VINCOLI

ACQ - ACQUISIZIONE	
ACQT - Tipo acquisizione	donazione
ACQN - Nome	Eliseo Giuseppe
ACQD - Data acquisizione	ante 1979
ACQL - Luogo acquisizione	CB/ Campobasso

CDG - CONDIZIONE GIURIDICA	
CDGG - Indicazione generica	proprietà Ente pubblico territoriale
CDGS - Indicazione specifica	Provincia di Campobasso
CDGI - Indirizzo	Via Roma, 47 - 86100 Campobasso (CB)

NVC - PROVVEDIMENTI DI TUTELA	
NVCT - Tipo provvedimento	DLgs n. 42/2004, art. 10, comma 1
NVCE - Estremi provvedimento	G.U. N.45 del 24/02/2004

DO - FONTI E DOCUMENTI DI RIFERIMENTO

FTA - DOCUMENTAZIONE FOTOGRAFICA	
FTAX - Genere	documentazione allegata
FTAP - Tipo	fotografia b/n
FTAA - Autore	Soprintendenza BAAAS CB
FTAD - Data	1998/00/00
FTAE - Ente proprietario	Soprintendenza BSAE Molise

FTAC - Collocazione	coll. CCLI-18-11 (inv.202890)
FTAN - Codice identificativo	coll.EliseoFA21777Ra
FTAT - Note	ripresa recto
FTAF - Formato	18x24
FNT - FONTI E DOCUMENTI	
FNTP - Tipo	scheda catalogo
FNTA - Autore	De Gregorio Silvana
FNTT - Denominazione	S 1400021777
FNTD - Data	1998/00/00
FNTN - Nome archivio	Archivio Soprintendenza BSAE Molise
FNTS - Posizione	archivio catalogo storico artistico
FNTI - Codice identificativo	coll.EliseoDA21777a
FNT - FONTI E DOCUMENTI	
FNTP - Tipo	scheda rilevamento dati
FNTA - Autore	De Gregorio Silvana
FNTT - Denominazione	S 1400021777
FNTD - Data	1998/00/00
FNTN - Nome archivio	Archivio Soprintendenza BSAE Molise
FNTS - Posizione	archivio catalogo storico artistico
FNTI - Codice identificativo	coll.EliseoDA21777b
BIB - BIBLIOGRAFIA	
BIBX - Genere	bibliografia specifica
BIBA - Autore	Thieme U./ Becker F.
BIBD - Anno di edizione	1930
BIBH - Sigla per citazione	00005256
BIBN - V., pp., nn.	V. XVI, p. 552
BIB - BIBLIOGRAFIA	
BIBX - Genere	bibliografia specifica
BIBA - Autore	Collezione Eliseo
BIBD - Anno di edizione	2002
BIBH - Sigla per citazione	S1710031
BIBN - V., pp., nn.	pp. 3-4
AD - ACCESSO AI DATI	
ADS - SPECIFICHE DI ACCESSO AI DATI	
ADSP - Profilo di accesso	1
ADSM - Motivazione	scheda contenente dati liberamente accessibili
CM - COMPILAZIONE	
CMP - COMPILAZIONE	
CMPD - Data	1998
CMPN - Nome	De Gregorio Silvana
FUR - Funzionario responsabile	Catalano Dora
RVM - TRASCRIZIONE PER INFORMATIZZAZIONE	

RVMD - Data	2000
RVMN - Nome	Benvenuto Cinthia
AGG - AGGIORNAMENTO - REVISIONE	
AGGD - Data	2006
AGGN - Nome	ARTPAST/ Mugnolo Annarita
AGGF - Funzionario responsabile	Catalano Dora
AGG - AGGIORNAMENTO - REVISIONE	
AGGD - Data	2016
AGGN - Nome	Mastrantuono Carla
AGGE - Ente	Soprintendenza Belle Arti e del Paesaggio del Molise
AGGF - Funzionario responsabile	Benvenuto Cinthia
AN - ANNOTAZIONI	
OSS - Osservazioni	Misure parte figurata: altezza mm. 275, larghezza mm. 166. Sul recto del foglio sono segnate varie cifre: in alto a sinistra a penna numero 30; in alto a penna numero 18, più antico e a sanguigna probabilmente il numero 20; in basso a sinistra numero 21. Sul verso del foglio a sanguigna studio di un arco; timbro della Biblioteca "P. Albino" e numero di inventario.