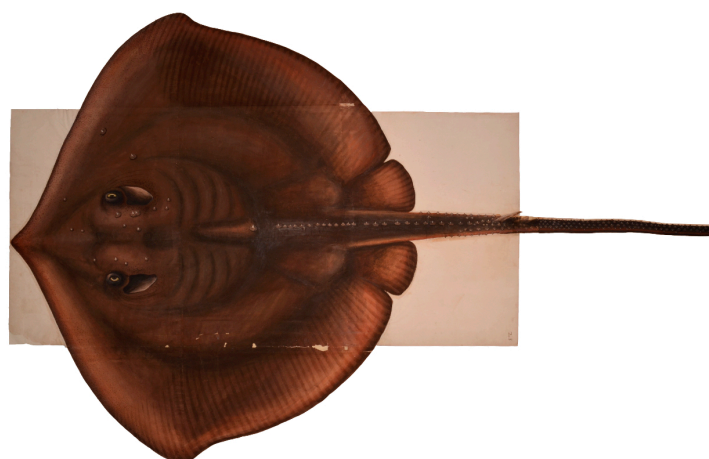


# SCHEDA



## CD - CODICI

TSK - Tipo Scheda D

LIR - Livello ricerca P

### NCT - CODICE UNIVOCO

NCTR - Codice regione 01

NCTN - Numero catalogo generale 00392042

ESC - Ente schedatore S202

ECP - Ente competente S202

## RV - RELAZIONI

ROZ - Altre relazioni 0100392018

## OG - OGGETTO

### OGT - OGGETTO

OGTD - Definizione disegno

OGTV - Identificazione elemento d'insieme

### SGT - SOGGETTO

SGTI - Identificazione Razza

## LC - LOCALIZZAZIONE GEOGRAFICO-AMMINISTRATIVA

### PVC - LOCALIZZAZIONE GEOGRAFICO-AMMINISTRATIVA ATTUALE

PVCS - Stato ITALIA

PVCR - Regione Piemonte

PVCP - Provincia TO

PVCC - Comune Torino

### LDC - COLLOCAZIONE SPECIFICA

LDCT - Tipologia biblioteca

LDCQ - Qualificazione statale

LDCN - Denominazione Biblioteca Reale

LDCC - Complesso monumentale di appartenenza Palazzo Reale

LDCU - Denominazione

|   |   |
|---|---|
| spazio viabilistico                               | piazza Castello, 191  |
| LDCM - Denominazione raccolta                     | Ms. Varia 230   |
| <b>UB - UBICAZIONE E DATI PATRIMONIALI</b>        |   |
| <b>INV - INVENTARIO DI MUSEO O SOPRINTENDENZA</b> |   |
| INVN - Numero                                     | 14491 DC  |
| INVD - Data                                       | 1832 post   |
| <b>DT - CRONOLOGIA</b>                            |   |
| <b>DTZ - CRONOLOGIA GENERICA</b>                  |   |
| DTZG - Secolo                                     | XVI-XVII  |
| DTZS - Frazione di secolo                         | fine/ inizio  |
| <b>DTS - CRONOLOGIA SPECIFICA</b>                 |   |
| DTSI - Da   | 1591  |
| DTSV - Validita'                                  | ca  |
| DTSF - A  | 1610  |
| DTSL - Validita'                                  | ca  |
| DTM - Motivazione cronologia                      | bibliografia  |
| <b>AU - DEFINIZIONE CULTURALE</b>                 |   |
| <b>ATB - AMBITO CULTURALE</b>                     |   |
| ATBD - Denominazione                              | ambito piemontese   |
| ATBM - Motivazione dell'attribuzione              | bibliografia  |
| <b>MT - DATI TECNICI</b>                          |   |
| MTC - Materia e tecnica                           | carta/ pittura a tempera  |
| <b>MIS - MISURE</b>                               |   |
| MISU - Unita'                                     | mm  |
| MISA - Altezza                                    | 545   |
| MISL - Larghezza                                  | 1185  |
| MISV - Varie                                      | razza: larghezza mm 1055; lunghezza mm 1633.  |
| <b>CO - CONSERVAZIONE</b>                         |   |
| <b>STC - STATO DI CONSERVAZIONE</b>               |   |
| STCC - Stato di conservazione                     | buono   |
| STCS - Indicazioni specifiche                     | piccole cadute di colore nella parte inferiore della sagoma   |
| <b>RS - RESTAURI</b>                              |   |
| <b>RST - RESTAURI</b>                             |   |
| RSTD - Data                                       | 2015  |
| RSTE - Ente responsabile                          | Biblioteca Reale  |
| RSTN - Nome operatore                             | Studio P. Crisostomi s.r.l.   |
| <b>DA - DATI ANALITICI</b>                        |   |
| <b>DES - DESCRIZIONE</b>                          |   |
| DESO - Indicazioni                                | Tavola composta da tre fogli uniti fra loro su cui è incollata una sagoma di carta dipinta a tempera raffigurante una razza con il muso |

|  |  |
|--|--|
| <b>sull'oggetto</b>                          | rivolto a sinistra. Entrambe le pinne pettorali e parte della coda fuoriescono dal supporto. |
| <b>DESI - Codifica Iconclass</b>             | 25 F 61 (RAZZA)  |
| <b>DESS - Indicazioni sul soggetto</b>       | Animali: razza.  |
| <b>ISR - ISCRIZIONI</b>                      |  |
| <b>ISRC - Classe di appartenenza</b>         | strumentale  |
| <b>ISRS - Tecnica di scrittura</b>           | a inchiostro   |
| <b>ISRT - Tipo di caratteri</b>              | numeri arabi   |
| <b>ISRP - Posizione</b>                      | sul recto, in basso a destra   |
| <b>ISRI - Trascrizione</b>                   | 25   |
| <b>TU - CONDIZIONE GIURIDICA E VINCOLI</b>   |  |
| <b>ACQ - ACQUISIZIONE</b>                    |  |
| <b>ACQT - Tipo acquisizione</b>              | deposito   |
| <b>CDG - CONDIZIONE GIURIDICA</b>            |  |
| <b>CDGG - Indicazione generica</b>           | proprietà Stato  |
| <b>CDGS - Indicazione specifica</b>          | MIBACT, Biblioteca Reale   |
| <b>DO - FONTI E DOCUMENTI DI RIFERIMENTO</b> |  |
| <b>FTA - DOCUMENTAZIONE FOTOGRAFICA</b>      |  |
| <b>FTAX - Genere</b>                         | documentazione allegata  |
| <b>FTAP - Tipo</b>                           | fotografia digitale (file)   |
| <b>FTAA - Autore</b>                         | Biasiotti, Marco   |
| <b>FTAD - Data</b>                           | 2015   |
| <b>FTAE - Ente proprietario</b>              | Biblioteca Reale   |
| <b>FTAC - Collocazione</b>                   | Archivio fotografico   |
| <b>FTAN - Codice identificativo</b>          | BRT VARIA23025/DIG   |
| <b>BIB - BIBLIOGRAFIA</b>                    |  |
| <b>BIBX - Genere</b>                         | bibliografia specifica   |
| <b>BIBA - Autore</b>                         | Passerin d'Entrèves, Pietro  |
| <b>BIBD - Anno di edizione</b>               | 1990   |
| <b>BIBH - Sigla per citazione</b>            | 00000009   |
| <b>BIB - BIBLIOGRAFIA</b>                    |  |
| <b>BIBX - Genere</b>                         | bibliografia specifica   |
| <b>BIBA - Autore</b>                         | Mamino, Sergio   |
| <b>BIBD - Anno di edizione</b>               | 1999   |
| <b>BIBH - Sigla per citazione</b>            | 00000017   |
| <b>BIB - BIBLIOGRAFIA</b>                    |  |
| <b>BIBX - Genere</b>                         | bibliografia specifica   |
| <b>BIBA - Autore</b>                         | Mamino, Sergio   |
| <b>BIBD - Anno di edizione</b>               | 1999   |
| <b>BIBH - Sigla per citazione</b>            | 00000012   |

**BIB - BIBLIOGRAFIA****BIBX - Genere** bibliografia specifica**BIBA - Autore** Rossi, Massimiliano**BIBD - Anno di edizione** 2000**BIBH - Sigla per citazione** 00000013**BIB - BIBLIOGRAFIA****BIBX - Genere** bibliografia specifica**BIBA - Autore** Bava, Anna Maria**BIBD - Anno di edizione** 2012**BIBH - Sigla per citazione** 00000014**BIB - BIBLIOGRAFIA****BIBX - Genere** bibliografia specifica**BIBA - Autore** Conte, Floriana**BIBD - Anno di edizione** 2012**BIBH - Sigla per citazione** 00000015**AD - ACCESSO AI DATI****ADS - SPECIFICHE DI ACCESSO AI DATI****ADSP - Profilo di accesso** 1**ADSM - Motivazione** scheda contenente dati liberamente accessibili**CM - COMPILAZIONE****CMP - COMPILAZIONE****CMPD - Data** 2016**CMPN - Nome** Sanesi, Elisa**RSR - Referente scientifico** Saccani, Giovanni**FUR - Funzionario responsabile** De Felice, Antonietta**AN - ANNOTAZIONI****OSS - Osservazioni** Il disegno era inserito nella legatura cui si riferisce la scheda OA 0100392001.