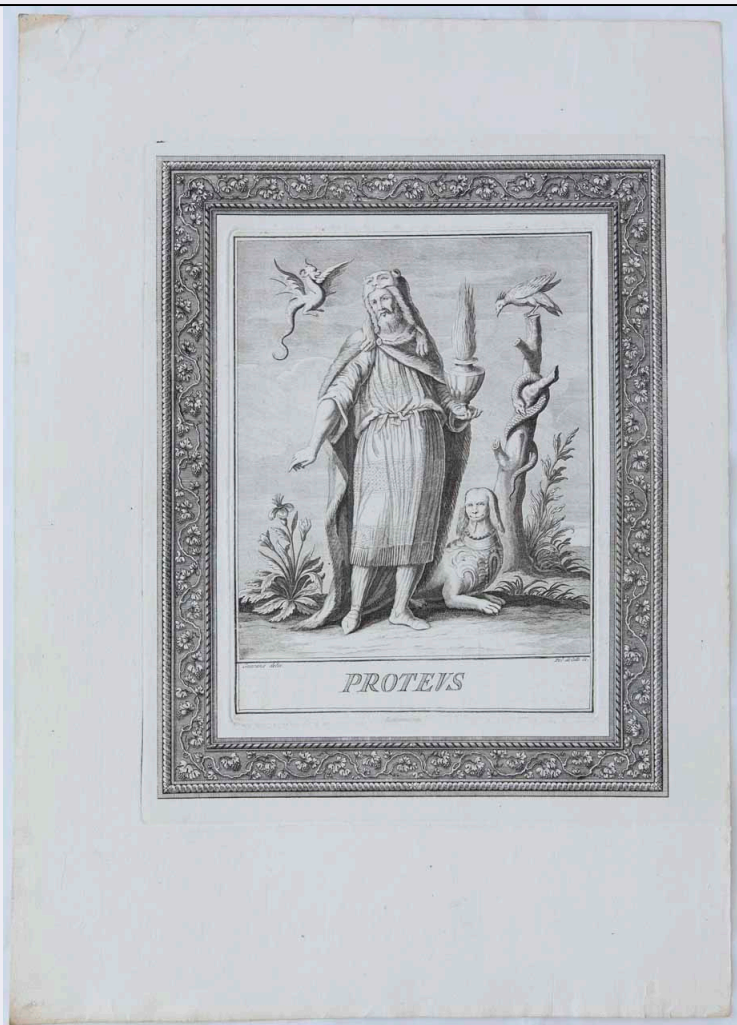


# SCHEDA



## CD - CODICI

TSK - Tipo Scheda	S
LIR - Livello ricerca	P
NCT - CODICE UNIVOCO	
NCTR - Codice regione	05
NCTN - Numero catalogo generale	00689987
ESC - Ente schedatore	C025006
ECP - Ente competente	S234

## OG - OGGETTO

### OGT - OGGETTO

OGTD - Definizione	stampa
OGTT - Tipologia	di traduzione
OGTV - Identificazione	serie

### QNT - QUANTITA'

QNTU - Numero stampa composita o serie	41
QNTC - Completa /incompleta	incompleta
QNT0 - Numero d'ordine	6

**SGT - SOGGETTO**

<b>SGTI - Identificazione</b>	Proteo
<b>SGTP - Titolo proprio</b>	Proteus
<b>SGTL - Tipo titolo</b>	dalla stampa
<b>SGTS - Titolo della serie di appartenenza</b>	Oracoli auguri, aruspici, sibille, indovini della religione pagana tratti da antichissimi monumenti, o sulle tracce della storia Delineati dal celebre Iacopo Guarana, ed incisi in rame dai piu esperti Viniziani artefici [...]

**LC - LOCALIZZAZIONE GEOGRAFICA AMMINISTRATIVA****PVC - LOCALIZZAZIONE GEOGRAFICO-AMMINISTRATIVA ATTUALE**

<b>PVCS - Stato</b>	ITALIA
<b>PVCR - Regione</b>	Veneto
<b>PVCP - Provincia</b>	BL
<b>PVCC - Comune</b>	Belluno
<b>PVCL - Località</b>	BELLUNO

**LDC - COLLOCAZIONE SPECIFICA**

<b>LDCT - Tipologia</b>	museo
<b>LDCN - Denominazione attuale</b>	Museo Civico di Belluno
<b>LDCU - Indirizzo</b>	Piazza Duomo, 16
<b>LDCM - Denominazione raccolta</b>	Fondo Alpago-Novello
<b>LDCS - Specifiche</b>	Cassetto 7

**UB - UBICAZIONE E DATI PATRIMONIALI****INV - INVENTARIO DI MUSEO O DI SOPRINTENDENZA**

<b>INVN - Numero</b>	10355
<b>INVD - Data</b>	1994

**RO - RAPPORTO****ROF - RAPPORTO OPERA FINALE/ORIGINALE**

<b>ROFF - Stadio opera</b>	derivazione
<b>ROFO - Opera finale /originale</b>	disegno
<b>ROFA - Autore opera finale /originale</b>	Guarana Giacomo
<b>ROFD - Datazione opera finale/originale</b>	1792 ante

**ADL - AREA DEL LIBRO**

<b>ADLT - Titolo della pubblicazione</b>	Oracoli auguri, aruspici, sibille, indovini della religione pagana tratti da antichissimi monumenti, o sulle tracce della storia Delineati dal celebre Iacopo Guarana, ed incisi in rame dai piu esperti Viniziani artefici [...]
<b>ADLE - Edizione</b>	s.n./ Venezia/ 1792
<b>ADLP - Posizione</b>	tavola nel testo
<b>ADLN - Numero pagina /tavola</b>	tav. VI

<b>ADLS - Situazione attuale</b>	stampa non più in volume
<b>DT - CRONOLOGIA</b>	
<b>DTZ - CRONOLOGIA GENERICA</b>	
<b>DTZG - Secolo</b>	sec. XIX
<b>DTS - CRONOLOGIA SPECIFICA</b>	
<b>DTSI - Da</b>	1792
<b>DTSF - A</b>	1792
<b>DTM - Motivazione cronologia</b>	bibliografia
<b>AU - DEFINIZIONE CULTURALE</b>	
<b>AUT - AUTORE</b>	
<b>AUTR - Riferimento all'intervento</b>	incisore
<b>AUTM - Motivazione dell'attribuzione</b>	firma
<b>AUTN - Nome scelto</b>	De Col Pellegrino
<b>AUTA - Dati anagrafici</b>	1737/ 1812
<b>AUTH - Sigla per citazione</b>	00000001
<b>AUT - AUTORE</b>	
<b>AUTR - Riferimento all'intervento</b>	disegnatore
<b>AUTM - Motivazione dell'attribuzione</b>	iscrizione
<b>AUTN - Nome scelto</b>	Guarana Giacomo
<b>AUTA - Dati anagrafici</b>	1720/ 1808
<b>AUTH - Sigla per citazione</b>	00000008
<b>ATB - AMBITO CULTURALE</b>	
<b>ATBD - Denominazione</b>	ambito veneto
<b>ATBM - Motivazione dell'attribuzione</b>	firma
<b>EDT - EDITORI STAMPATORI</b>	
<b>EDTN - Nome</b>	s.n.
<b>EDTR - Ruolo</b>	editore
<b>EDTE - Data di edizione</b>	1792
<b>EDTL - Luogo di edizione</b>	Venezia
<b>MT - DATI TECNICI</b>	
<b>MTC - Materia e tecnica</b>	carta/ acquaforte, bulino
<b>MIS - MISURE</b>	
<b>MISU - Unità</b>	mm
<b>MISA - Altezza</b>	336
<b>MISL - Larghezza</b>	289
<b>MIF - MISURE FOGLIO</b>	
<b>MIFU - Unità</b>	mm
<b>MIFA - Altezza</b>	493
<b>MIFL - Larghezza</b>	350

**CO - CONSERVAZIONE****STC - STATO DI CONSERVAZIONE**

<b>STCC - Stato di conservazione</b>	buono
<b>STCS - Indicazioni specifiche</b>	macchie di varia natura sulla superficie; bordi consunti

**DA - DATI ANALITICI****DES - DESCRIZIONE**

<b>DESI - Codifica Iconclass</b>	92 H 4
<b>DESS - Indicazioni sul soggetto</b>	Personaggi: Proteo; sfinge. Animali: drago; uccello; serpente

**ISR - ISCRIZIONI**

<b>ISRC - Classe di appartenenza</b>	indicazione di responsabilità
<b>ISRL - Lingua</b>	latino
<b>ISRS - Tecnica di scrittura</b>	a stampa
<b>ISRT - Tipo di caratteri</b>	corsivo
<b>ISRP - Posizione</b>	in basso a destra
<b>ISRI - Trascrizione</b>	Pel. de Colle sc.

**ISR - ISCRIZIONI**

<b>ISRC - Classe di appartenenza</b>	indicazione di responsabilità
<b>ISRL - Lingua</b>	latino
<b>ISRS - Tecnica di scrittura</b>	a stampa
<b>ISRT - Tipo di caratteri</b>	corsivo
<b>ISRP - Posizione</b>	in basso a sinistra
<b>ISRI - Trascrizione</b>	Guarana delin.

**ISR - ISCRIZIONI**

<b>ISRC - Classe di appartenenza</b>	di titolazione
<b>ISRL - Lingua</b>	latino
<b>ISRS - Tecnica di scrittura</b>	a stampa
<b>ISRT - Tipo di caratteri</b>	capitale
<b>ISRP - Posizione</b>	in basso al centro
<b>ISRI - Trascrizione</b>	Proteus

**NSC - Notizie storico-critiche**

La stampa appartiene al ristretto gruppo d'illustrazioni commissionate a De Col per accompagnare il volume Oracoli, auguri, aruspici, sibille, indovini della religione pagana, prestigiosa raccolta pubblicata nel 1792 a Venezia senza l'indicazione dell'editore. Per l'impresa il bellunese eseguì un totale di tre tavole raffiguranti, come specificato dalle rispettive didascalie, Serapis, Proteus e Saturnus. Racchiuse entro cornici fitomorfe di gusto classicheggiante incise separatamente, esse furono ricavate da disegni di Jacopo Guarana (1720-1808), il cui nome compare su venti delle quarantuno incisioni componenti l'opera, sette delle quali, parimenti confluite nella raccolta di Luigi Alpago-Novello e oggi conservate presso il Museo Civico di Belluno (Alpago-Novello 1940, pp. 619, 666), riportano la firma dei conterranei

Antonio Sandi (Erytraea Sibylla, Pythagoras, Jupiter Dodonaeus, Amphiaraus) e Giovanni Del Pian (Aesculapius, Asylas, Themis).

## TU - CONDIZIONE GIURIDICA E VINCOLI

### ACQ - ACQUISIZIONE

ACQT - Tipo acquisizione donazione

ACQD - Data acquisizione 1994

### CDG - CONDIZIONE GIURIDICA

CDGG - Indicazione generica proprietà Stato

CDGS - Indicazione specifica Soprintendenza Belle Arti e Paesaggio per le province di Venezia, Belluno, Padova, Treviso

## DO - FONTI E DOCUMENTI DI RIFERIMENTO

### FTA - DOCUMENTAZIONE FOTOGRAFICA

FTAX - Genere documentazione allegata

FTAP - Tipo fotografia digitale (file)

FTAA - Autore Santi M.

FTAD - Data 2015

FTAE - Ente proprietario SBEAP Province VE BL PD TV

FTAN - Codice identificativo VE 60510\_10355

FTAF - Formato TIFF

### BIB - BIBLIOGRAFIA

BIBX - Genere bibliografia specifica

BIBA - Autore Alpago-Novello Luigi

BIBD - Anno di edizione 1940

BIBH - Sigla per citazione 00000004

BIBN - V., pp., nn. pp. 619, 643-644, 666

## AD - ACCESSO AI DATI

### ADS - SPECIFICHE DI ACCESSO AI DATI

ADSP - Profilo di accesso 1

ADSM - Motivazione scheda contenente dati liberamente accessibili

## CM - COMPILAZIONE

### CMP - COMPILAZIONE

CMPD - Data 2017

CMPN - Nome Agostini F.

RSR - Referente scientifico Ton D.

FUR - Funzionario responsabile Majoli L.