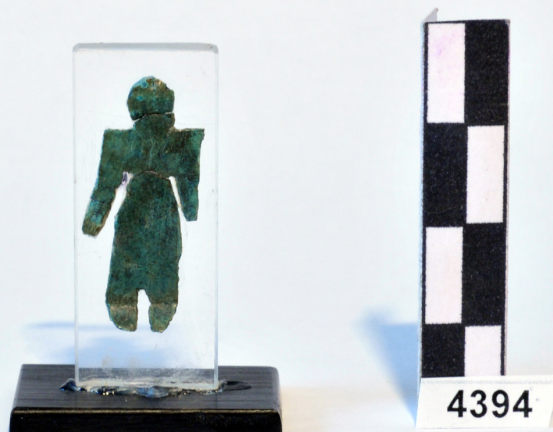


SCHEDA



CD - CODICI

TSK - Tipo Scheda	RA
LIR - Livello ricerca	I
NCT - CODICE UNIVOCO	
NCTR - Codice regione	13
NCTN - Numero catalogo generale	00010188
ESC - Ente schedatore	S13
ECP - Ente competente	S13

OG - OGGETTO

OGT - OGGETTO	
OGTD - Definizione	ex voto

LC - LOCALIZZAZIONE GEOGRAFICO-AMMINISTRATIVA

PVC - LOCALIZZAZIONE GEOGRAFICO-AMMINISTRATIVA ATTUALE

PVCS - Stato	ITALIA
PVCR - Regione	Abruzzo
PVCP - Provincia	CH
PVCC - Comune	Chieti

LDC - COLLOCAZIONE SPECIFICA

LDCT - Tipologia	villa
LDCN - Denominazione attuale	Frigerj
LDCM - Denominazione raccolta	Museo Archeologico Nazionale
LDCS - Specifiche	Piano terra - Vetrina Carsoli

LA - ALTRE LOCALIZZAZIONI GEOGRAFICO-AMMINISTRATIVE

TCL - Tipo di localizzazione	luogo di reperimento
------------------------------	----------------------

PRV - LOCALIZZAZIONE GEOGRAFICO-AMMINISTRATIVA

PRVS - Stato	ITALIA
PRVR - Regione	Abruzzo
PRVP - Provincia	AQ
PRVC - Comune	Carsoli
UB - DATI PATRIMONIALI	
INV - INVENTARIO DI MUSEO O SOPRINTENDENZA	
INVN - Numero	4394
INVD - Data	1961
STI - STIMA	
STI - STIMA	
GP - GEOREFERENZIAZIONE TRAMITE PUNTO	
GPL - Tipo di localizzazione	localizzazione fisica
GPD - DESCRIZIONE DEL PUNTO	
GPDP - PUNTO	
GPDPX - Coordinata X	14.16448
GPDPY - Coordinata Y	42.34298
GPM - Metodo di georeferenziazione	punto approssimato
GPT - Tecnica di georeferenziazione	rilievo tramite GPS
GPP - Proiezione e Sistema di riferimento	WGS84 UTM33
GPB - BASE DI RIFERIMENTO	
GPBB - Descrizione sintetica	141 III - SE
GPBT - Data	1955
RE - MODALITA' DI REPERIMENTO	
DSC - DATI DI SCAVO	
SCAN - Denominazione dello scavo	Carsoli, stipe votiva
DSCD - Data	1951
DT - CRONOLOGIA	
DTZ - CRONOLOGIA GENERICA	
DTZG - Fascia cronologica di riferimento	VII - VI a.C.
DTS - CRONOLOGIA SPECIFICA	
DTSI - Da	699 a.C.
DTSF - A	500 a.C.
DTM - Motivazione cronologia	analisi tipologica
AU - DEFINIZIONE CULTURALE	
ATB - AMBITO CULTURALE	
ATBD - Denominazione	"gruppo Campidoglio"
ATBM - Motivazione dell'attribuzione	analisi tipologica
AAT - Altre attribuzioni	Gruppo Campidoglio

MT - DATI TECNICI

MTC - Materia e tecnica bronzo/ a ritaglio, a sbalzo

MIS - MISURE

MISU - Unita' cm

MISA - Altezza 3

DA - DATI ANALITICI**DES - DESCRIZIONE****DESO - Indicazioni
sull'oggetto**

Figurina miniaturistica con indicazione della testa, delle spalle e delle gambe. La testa ha forma abbastanza regolare e reca l'indicazione degli occhi resi mediante 2 punti rilevati eseguiti con la tecnica a sbalzo; stesso rendimento per i seni e per l'orlo della testa. Molto squadrata la linea delle spalle e la vita è ben distinta dal corpo. Il pezzo, che è da ricollegare agli ex-voto umbro-laziali di lamina bronzea e specificatamente al gruppo "Campidoglio", trova una cospicua serie di precedenti e di paralleli in numerose stipi votive del Lazio e dell'Umbria (Campidoglio, Tivoli, Sermoneta, Satricum, Segni, ancarano, Gualdo Tadino, Arcevia).

CO - CONSERVAZIONE**STC - STATO DI CONSERVAZIONE**

**STCC - Stato di
conservazione** parzialmente ricomposto

**STCS - Indicazioni
specifiche** Testa spezzata in due

TU - CONDIZIONE GIURIDICA E VINCOLI**CDG - CONDIZIONE GIURIDICA**

**CDGG - Indicazione
generica** proprietà Stato

**CDGS - Indicazione
specificata** Ministero dei Beni e delle Attività Culturali e del Turismo

DO - FONTI E DOCUMENTI DI RIFERIMENTO**FTA - DOCUMENTAZIONE FOTOGRAFICA**

FTAX - Genere documentazione allegata

FTAP - Tipo fotografia digitale (file)

FTAA - Autore Iannicca, Marcello

FTAD - Data 2016

FTAN - Codice identificativo SACH232425

FTA - DOCUMENTAZIONE FOTOGRAFICA

FTAX - Genere documentazione esistente

FTAP - Tipo negativo b/n

FTAN - Codice identificativo SACH21503

BIB - BIBLIOGRAFIA

BIBX - Genere bibliografia di confronto

BIBA - Autore Colonna, G.

BIBD - Anno di edizione 1970

BIBH - Sigla per citazione B1

BIBN - V., pp., nn. V. I, p. 108

BIBI - V., tavv., figg.	V. I, tav. LXXVI
BIB - BIBLIOGRAFIA	
BIBX - Genere	bibliografia di corredo
BIBA - Autore	Cederna, A.
BIBD - Anno di edizione	1951
BIBH - Sigla per citazione	B3
AD - ACCESSO AI DATI	
ADS - SPECIFICHE DI ACCESSO AI DATI	
ADSP - Profilo di accesso	1
ADSM - Motivazione	scheda contenente dati liberamente accessibili
CM - COMPILAZIONE	
CMP - COMPILAZIONE	
CMPD - Data	1978
CMPN - Nome	Galluppi, M. P.
FUR - Funzionario responsabile	Ruggeri, Maria
RVM - TRASCRIZIONE PER INFORMATIZZAZIONE	
RVMD - Data	2016
RVMN - Nome	Glieca, Manuela
AGG - AGGIORNAMENTO-REVISIONE	
AGGD - Data	2016
AGGN - Nome	Glieca, Manuela
AGGF - Funzionario responsabile	Faustoferri, Amalia