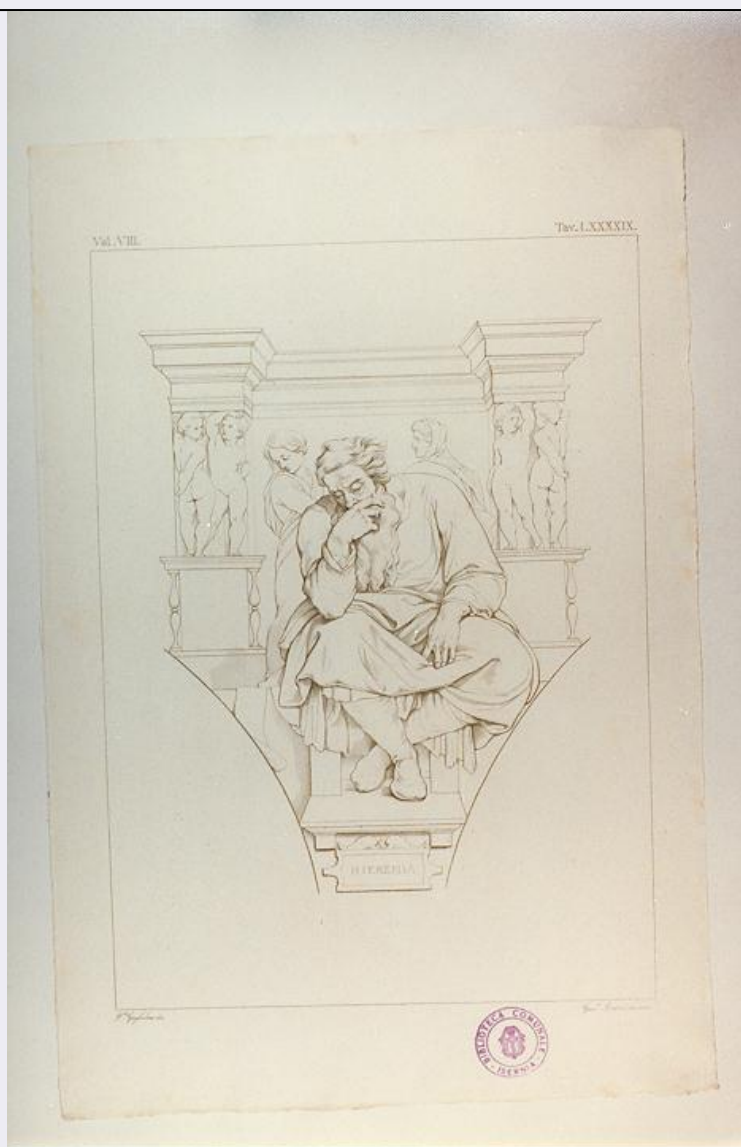


# SCHEDA



## CD - CODICI

TSK - Tipo Scheda	S
LIR - Livello ricerca	I
<b>NCT - CODICE UNIVOCO</b>	
NCTR - Codice regione	14
NCTN - Numero catalogo generale	00061492
ESC - Ente schedatore	L. 160/1988
ECP - Ente competente	S109

## RV - RELAZIONI

ROZ - Altre relazioni	1400061393
-----------------------	------------

## OG - OGGETTO

### OGT - OGGETTO

OGTD - Definizione	stampa tagliata
OGTT - Tipologia	stampa di riproduzione
OGTV - Identificazione	serie

### QNT - QUANTITA'

<b>QNTS - Quantita' non rilevata</b>	QNR
<b>SGT - SOGGETTO</b>	
<b>SGTI - Identificazione</b>	PROFETA GEREMIA
<b>LC - LOCALIZZAZIONE GEOGRAFICA AMMINISTRATIVA</b>	
<b>PVC - LOCALIZZAZIONE GEOGRAFICO-AMMINISTRATIVA ATTUALE</b>	
<b>PVCS - Stato</b>	ITALIA
<b>PVCR - Regione</b>	Isernia
<b>PVCP - Provincia</b>	IS
<b>PVCC - Comune</b>	ISERNIA
<b>LDC - COLLOCAZIONE SPECIFICA</b>	
<b>LDCT - Tipologia</b>	biblioteca
<b>LDCQ - Qualificazione</b>	comunale
<b>LDCN - Denominazione</b>	Biblioteca Comunale "Michele Romano"
<b>LDCC - Complesso monumentale di appartenenza</b>	Convento di S. Maria delle Monache
<b>UB - UBICAZIONE E DATI PATRIMONIALI</b>	
<b>INV - INVENTARIO DI MUSEO O DI SOPRINTENDENZA</b>	
<b>INVN - Numero</b>	260
<b>INVD - Data</b>	1983
<b>RO - RAPPORTO</b>	
<b>ROF - RAPPORTO OPERA FINALE/ORIGINALE</b>	
<b>ROFF - Stadio opera</b>	derivazione
<b>ADL - AREA DEL LIBRO</b>	
<b>ADLL - Tipologia</b>	volume
<b>ADLT - Titolo della pubblicazione</b>	IL VATICANO DESCRITTO ED ILLUSTRATO DA ERASMO PISTOLESI CON DISEGNI A CONTORNI DIRETTI DAL PITTORE CAV. TOMMASO DE VIVO. VOLUME VIII
<b>ADLA - Autore della pubblicazione</b>	PISTOLESI ERASMO
<b>ADLE - Edizione</b>	CALCOGRAFIA DEL NUOVO ACQUIRENTE/ ROMA/ 1838
<b>ADLN - Numero pagina /tavola</b>	TAV. XCIX
<b>DT - CRONOLOGIA</b>	
<b>DTZ - CRONOLOGIA GENERICA</b>	
<b>DTZG - Secolo</b>	sec. XIX
<b>DTS - CRONOLOGIA SPECIFICA</b>	
<b>DTSI - Da</b>	1838
<b>DTSF - A</b>	1838
<b>DTM - Motivazione cronologia</b>	contesto
<b>AU - DEFINIZIONE CULTURALE</b>	
<b>AUT - AUTORE</b>	
<b>AUTR - Riferimento</b>	

<b>all'intervento</b>	inventore
<b>AUTM - Motivazione dell'attribuzione</b>	analisi stilistica
<b>AUTN - Nome scelto</b>	Buonarroti Michelangelo
<b>AUTA - Dati anagrafici</b>	1475/ 1564
<b>AUTH - Sigla per citazione</b>	00000864
<b>AUT - AUTORE</b>	
<b>AUTR - Riferimento all'intervento</b>	incisore
<b>AUTM - Motivazione dell'attribuzione</b>	firma
<b>AUTN - Nome scelto</b>	Marcucci Giuseppe
<b>AUTA - Dati anagrafici</b>	notizie 1829
<b>AUTH - Sigla per citazione</b>	00004695
<b>AUT - AUTORE</b>	
<b>AUTR - Riferimento all'intervento</b>	disegnatore
<b>AUTM - Motivazione dell'attribuzione</b>	firma
<b>AUTN - Nome scelto</b>	Guglielmi Paolo
<b>AUTA - Dati anagrafici</b>	1804/ 1862
<b>AUTH - Sigla per citazione</b>	00004688
<b>EDT - EDITORI STAMPATORI</b>	
<b>EDTN - Nome</b>	CALCOGRAFIA DEL NUOVO ACQUIRENTE
<b>EDTR - Ruolo</b>	stampatore
<b>EDTE - Data di edizione</b>	1838
<b>EDTL - Luogo di edizione</b>	RM
<b>MT - DATI TECNICI</b>	
<b>MTC - Materia e tecnica</b>	carta/ bulino
<b>MIS - MISURE</b>	
<b>MISU - Unita'</b>	mm
<b>MISA - Altezza</b>	355
<b>MISL - Larghezza</b>	252
<b>MIF - MISURE FOGLIO</b>	
<b>MIFU - Unita'</b>	mm
<b>MIFA - Altezza</b>	451
<b>MIFL - Larghezza</b>	308
<b>CO - CONSERVAZIONE</b>	
<b>STC - STATO DI CONSERVAZIONE</b>	
<b>STCC - Stato di conservazione</b>	discreto
<b>DA - DATI ANALITICI</b>	
<b>DES - DESCRIZIONE</b>	
<b>DESI - Codifica Iconclass</b>	NR

<b>DESS - Indicazioni sul soggetto</b>	Soggetti sacri. Figure. Architetture. Decorazioni.
<b>ISR - ISCRIZIONI</b>	
<b>ISRC - Classe di appartenenza</b>	indicazione di responsabilità
<b>ISRS - Tecnica di scrittura</b>	NR
<b>ISRT - Tipo di caratteri</b>	corsivo
<b>ISRP - Posizione</b>	MARGINE, A SINISTRA
<b>ISRI - Trascrizione</b>	P.LO GUGLIELMI DIS.
<b>ISR - ISCRIZIONI</b>	
<b>ISRC - Classe di appartenenza</b>	indicazione di responsabilità
<b>ISRS - Tecnica di scrittura</b>	NR
<b>ISRT - Tipo di caratteri</b>	corsivo
<b>ISRP - Posizione</b>	MARGINE, A DESTRA
<b>ISRI - Trascrizione</b>	GIUS.E MARCUCCI INC.
<b>ISR - ISCRIZIONI</b>	
<b>ISRC - Classe di appartenenza</b>	DIDASCALICA
<b>ISRS - Tecnica di scrittura</b>	NR
<b>ISRT - Tipo di caratteri</b>	lettere capitali
<b>ISRP - Posizione</b>	IN BASSO
<b>ISRI - Trascrizione</b>	HIEREMIA
<b>NSC - Notizie storico-critiche</b>	LA STAMPA APPARTIENE ALL'OTTAVO VOLUME DELLA SERIE INTITOLATA: "IL VATICANO DESCRITTO ED ILLUSTRATO DA ERASMO PISTOLESI CON DISEGNI A CONTORNI DIRETTI DAL PITTORE CAV. TOMMASO DE VIVO", COMPOSTO DA 154 STAMPE.
<b>TU - CONDIZIONE GIURIDICA E VINCOLI</b>	
<b>CDG - CONDIZIONE GIURIDICA</b>	
<b>CDGG - Indicazione generica</b>	proprietà Ente pubblico territoriale
<b>DO - FONTI E DOCUMENTI DI RIFERIMENTO</b>	
<b>FTA - DOCUMENTAZIONE FOTOGRAFICA</b>	
<b>FTAX - Genere</b>	documentazione allegata
<b>FTAP - Tipo</b>	fotografia colore
<b>FTAN - Codice identificativo</b>	SBAAAAS CB 226976
<b>AD - ACCESSO AI DATI</b>	
<b>ADS - SPECIFICHE DI ACCESSO AI DATI</b>	
<b>ADSP - Profilo di accesso</b>	2
<b>ADSM - Motivazione</b>	scheda di bene a rischio
<b>CM - COMPILAZIONE</b>	
<b>CMP - COMPILAZIONE</b>	
<b>CMPD - Data</b>	1996
<b>CMPN - Nome</b>	DI RUSCIO I.

**FUR - Funzionario  
responsabile**

CATALANO D.

**AGG - AGGIORNAMENTO - REVISIONE**

**AGGD - Data**

2012

**AGGN - Nome**

Carozza M.

**AGGF - Funzionario  
responsabile**

Ferrara D.