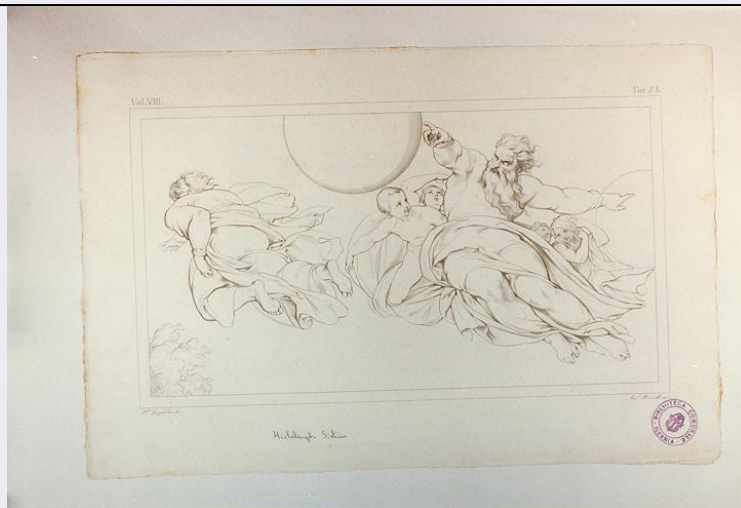


SCHEDA



CD - CODICI

TSK - Tipo Scheda	S
LIR - Livello ricerca	I
NCT - CODICE UNIVOCO	
NCTR - Codice regione	14
NCTN - Numero catalogo generale	00061494
ESC - Ente schedatore	S171
ECP - Ente competente	S171

RV - RELAZIONI

ROZ - Altre relazioni	1400061393
-----------------------	------------

OG - OGGETTO

OGT - OGGETTO

OGTD - Definizione	stampa tagliata
OGTT - Tipologia	stampa di riproduzione
OGTV - Identificazione	serie

QNT - QUANTITA'

QNTS - Quantita' non rilevata	QNR
-------------------------------	-----

SGT - SOGGETTO

SGTI - Identificazione	CREAZIONE DEL SOLE E DELLA LUNA
------------------------	---------------------------------

LC - LOCALIZZAZIONE GEOGRAFICA AMMINISTRATIVA

PVC - LOCALIZZAZIONE GEOGRAFICO-AMMINISTRATIVA ATTUALE

PVCS - Stato	ITALIA
PVCR - Regione	Isernia
PVCP - Provincia	IS
PVCC - Comune	ISERNIA

LDC - COLLOCAZIONE SPECIFICA

LDCT - Tipologia	biblioteca
LDCQ - Qualificazione	comunale

LDCN - Denominazione	Biblioteca Comunale "Michele Romano"
LDCC - Complesso monumentale di appartenenza	Convento di S. Maria delle Monache
UB - UBICAZIONE E DATI PATRIMONIALI	
INV - INVENTARIO DI MUSEO O DI SOPRINTENDENZA	
INVN - Numero	260
INVD - Data	1983
RO - RAPPORTO	
ROF - RAPPORTO OPERA FINALE/ORIGINALE	
ROFF - Stadio opera	derivazione
ADL - AREA DEL LIBRO	
ADLL - Tipologia	volume
ADLT - Titolo della pubblicazione	IL VATICANO DESCRITTO ED ILLUSTRATO DA ERASMO PISTOLESI CON DISEGNI A CONTORNI DIRETTI DAL PITTORE CAV. TOMMASO DE VIVO. VOLUME VIII
ADLA - Autore della pubblicazione	PISTOLESI ERASMO
ADLE - Edizione	CALCOGRAFIA DEL NUOVO ACQUIRENTE/ ROMA/ 1838
ADLN - Numero pagina /tavola	TAV. CI
DT - CRONOLOGIA	
DTZ - CRONOLOGIA GENERICA	
DTZG - Secolo	sec. XIX
DTS - CRONOLOGIA SPECIFICA	
DTSI - Da	1838
DTSF - A	1838
DTM - Motivazione cronologia	contesto
AU - DEFINIZIONE CULTURALE	
AUT - AUTORE	
AUTR - Riferimento all'intervento	inventore
AUTM - Motivazione dell'attribuzione	analisi stilistica
AUTN - Nome scelto	Buonarroti Michelangelo
AUTA - Dati anagrafici	1475/ 1564
AUTH - Sigla per citazione	00000864
AUT - AUTORE	
AUTR - Riferimento all'intervento	incisore
AUTM - Motivazione dell'attribuzione	firma
AUTN - Nome scelto	Mannelli Antonio
AUTA - Dati anagrafici	notizie prima metà sec. XIX
AUTH - Sigla per citazione	00002007

AUT - AUTORE

AUTR - Riferimento all'intervento	disegnatore
AUTM - Motivazione dell'attribuzione	firma
AUTN - Nome scelto	Guglielmi Paolo
AUTA - Dati anagrafici	1804/ 1862
AUTH - Sigla per citazione	00004688

EDT - EDITORI STAMPATORI

EDTN - Nome	CALCOGRAFIA DEL NUOVO ACQUIRENTE
EDTR - Ruolo	stampatore
EDTE - Data di edizione	1838
EDTL - Luogo di edizione	RM

MT - DATI TECNICI

MTC - Materia e tecnica	carta/ acquaforte/ bulino
--------------------------------	---------------------------

MIS - MISURE

MISU - Unita'	mm
MISA - Altezza	384
MISL - Larghezza	216

MIF - MISURE FOGLIO

MIFU - Unita'	mm
MIFA - Altezza	464
MIFL - Larghezza	305

CO - CONSERVAZIONE**STC - STATO DI CONSERVAZIONE**

STCC - Stato di conservazione	mediocre
--------------------------------------	----------

DA - DATI ANALITICI**DES - DESCRIZIONE**

DESI - Codifica Iconclass	NR
DESS - Indicazioni sul soggetto	Soggetti sacri. Figure. Corpi celesti.

ISR - ISCRIZIONI

ISRC - Classe di appartenenza	indicazione di responsabilità
ISRS - Tecnica di scrittura	NR
ISRT - Tipo di caratteri	corsivo
ISRP - Posizione	MARGINE, A SINISTRA
ISRI - Trascrizione	P.LO GUGLIELMI DIS.

ISR - ISCRIZIONI

ISRC - Classe di appartenenza	indicazione di responsabilità
ISRS - Tecnica di scrittura	NR
ISRT - Tipo di caratteri	corsivo

ISRP - Posizione	MARGINE, A DESTRA
ISRI - Trascrizione	ANT.O MANELLI INC.
ISR - ISCRIZIONI	
ISRC - Classe di appartenenza	nota manoscritta
ISRS - Tecnica di scrittura	a matita
ISRT - Tipo di caratteri	corsivo
ISRP - Posizione	MARGINE DEL FOGLIO
ISRI - Trascrizione	MICHELANGELO SISTINA
NSC - Notizie storico-critiche	LA STAMPA APPARTIENE ALL'OTTAVO VOLUME DELLA SERIE INTITOLATA: "IL VATICANO DESCRITTO ED ILLUSTRATO DA ERASMO PISTOLESI CON DISEGNI A CONTORNI DIRETTI DAL PITTORE CAV. TOMMASO DE VIVO", COMPOSTO DA 154 STAMPE.
TU - CONDIZIONE GIURIDICA E VINCOLI	
CDG - CONDIZIONE GIURIDICA	
CDGG - Indicazione generica	proprietà Ente pubblico territoriale
DO - FONTI E DOCUMENTI DI RIFERIMENTO	
FTA - DOCUMENTAZIONE FOTOGRAFICA	
FTAX - Genere	documentazione allegata
FTAP - Tipo	fotografia colore
FTAN - Codice identificativo	SBAAAAS CB 226978
AD - ACCESSO AI DATI	
ADS - SPECIFICHE DI ACCESSO AI DATI	
ADSP - Profilo di accesso	2
ADSM - Motivazione	scheda di bene a rischio
CM - COMPILAZIONE	
CMP - COMPILAZIONE	
CMPD - Data	1996
CMPN - Nome	DI RUSCIO I.
FUR - Funzionario responsabile	CATALANO D.
AGG - AGGIORNAMENTO - REVISIONE	
AGGD - Data	2012
AGGN - Nome	Carozza M.
AGGF - Funzionario responsabile	Ferrara D.