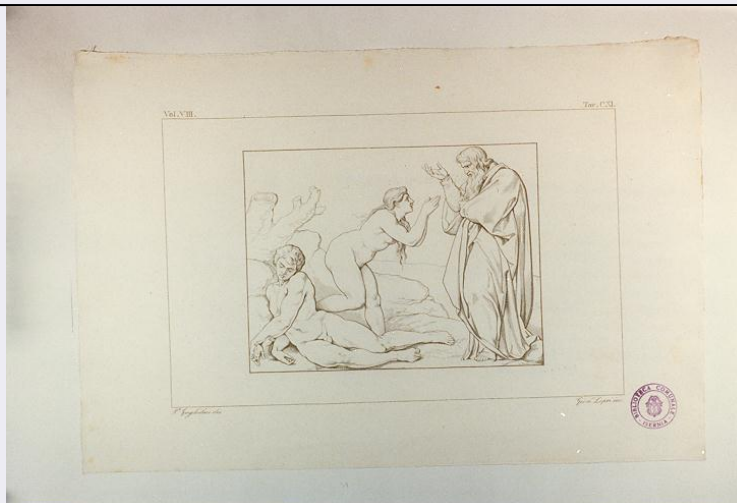


SCHEDA



CD - CODICI

| | |
|---------------------------------|-------------|
| TSK - Tipo Scheda | S |
| LIR - Livello ricerca | I |
| NCT - CODICE UNIVOCO | |
| NCTR - Codice regione | 14 |
| NCTN - Numero catalogo generale | 00061504 |
| ESC - Ente schedatore | L. 160/1988 |
| ECP - Ente competente | S109 |

RV - RELAZIONI

| | |
|-----------------------|------------|
| ROZ - Altre relazioni | 1400061393 |
|-----------------------|------------|

OG - OGGETTO

OGT - OGGETTO

| | |
|------------------------|------------------------|
| OGTD - Definizione | stampa tagliata |
| OGTT - Tipologia | stampa di riproduzione |
| OGTV - Identificazione | serie |

QNT - QUANTITA'

| | |
|-------------------------------|-----|
| QNTS - Quantita' non rilevata | QNR |
|-------------------------------|-----|

SGT - SOGGETTO

| | |
|------------------------|------------------|
| SGTI - Identificazione | CREAZIONE DI EVA |
|------------------------|------------------|

LC - LOCALIZZAZIONE GEOGRAFICA AMMINISTRATIVA

PVC - LOCALIZZAZIONE GEOGRAFICO-AMMINISTRATIVA ATTUALE

| | |
|------------------|---------|
| PVCS - Stato | ITALIA |
| PVCR - Regione | Isernia |
| PVCP - Provincia | IS |
| PVCC - Comune | ISERNIA |

LDC - COLLOCAZIONE SPECIFICA

| | |
|-----------------------|------------|
| LDCT - Tipologia | biblioteca |
| LDCQ - Qualificazione | comunale |

| | |
|--|--|
| LDCN - Denominazione | Biblioteca Comunale "Michele Romano" |
| LDCC - Complesso monumentale di appartenenza | Convento di S. Maria delle Monache |
| UB - UBICAZIONE E DATI PATRIMONIALI | |
| INV - INVENTARIO DI MUSEO O DI SOPRINTENDENZA | |
| INVN - Numero | 260 |
| INVD - Data | 1983 |
| RO - RAPPORTO | |
| ROF - RAPPORTO OPERA FINALE/ORIGINALE | |
| ROFF - Stadio opera | derivazione |
| ADL - AREA DEL LIBRO | |
| ADLL - Tipologia | volume |
| ADLT - Titolo della pubblicazione | IL VATICANO DESCRITTO ED ILLUSTRATO DA ERASMO PISTOLESI CON DISEGNI A CONTORNI DIRETTI DAL PITTORE CAV. TOMMASO DE VIVO. VOLUME VIII |
| ADLA - Autore della pubblicazione | PISTOLESI ERASMO |
| ADLE - Edizione | CALCOGRAFIA DEL NUOVO ACQUIRENTE/ ROMA/ 1838 |
| ADLN - Numero pagina /tavola | TAV. CXI |
| DT - CRONOLOGIA | |
| DTZ - CRONOLOGIA GENERICA | |
| DTZG - Secolo | sec. XIX |
| DTS - CRONOLOGIA SPECIFICA | |
| DTSI - Da | 1838 |
| DTSF - A | 1838 |
| DTM - Motivazione cronologia | contesto |
| AU - DEFINIZIONE CULTURALE | |
| AUT - AUTORE | |
| AUTR - Riferimento all'intervento | inventore |
| AUTM - Motivazione dell'attribuzione | analisi stilistica |
| AUTN - Nome scelto | Buonarroti Michelangelo |
| AUTA - Dati anagrafici | 1475/ 1564 |
| AUTH - Sigla per citazione | 00000864 |
| AUT - AUTORE | |
| AUTR - Riferimento all'intervento | incisore |
| AUTM - Motivazione dell'attribuzione | firma |
| AUTN - Nome scelto | Lepri Gioacchino |
| AUTA - Dati anagrafici | notizie fine sec. XVIII-prima metà sec. XIX |
| AUTH - Sigla per citazione | 00004064 |

AUT - AUTORE

| | |
|---|-----------------|
| AUTR - Riferimento all'intervento | disegnatore |
| AUTM - Motivazione dell'attribuzione | firma |
| AUTN - Nome scelto | Guglielmi Paolo |
| AUTA - Dati anagrafici | 1804/ 1862 |
| AUTH - Sigla per citazione | 00004688 |

EDT - EDITORI STAMPATORI

| | |
|---------------------------------|----------------------------------|
| EDTN - Nome | CALCOGRAFIA DEL NUOVO ACQUIRENTE |
| EDTR - Ruolo | stampatore |
| EDTE - Data di edizione | 1838 |
| EDTL - Luogo di edizione | RM |

MT - DATI TECNICI

| | |
|--------------------------------|---------------------------|
| MTC - Materia e tecnica | carta/ acquaforte/ bulino |
|--------------------------------|---------------------------|

MIS - MISURE

| | |
|-------------------------|-----|
| MISU - Unita' | mm |
| MISA - Altezza | 330 |
| MISL - Larghezza | 210 |

MIF - MISURE FOGLIO

| | |
|-------------------------|-----|
| MIFU - Unita' | mm |
| MIFA - Altezza | 456 |
| MIFL - Larghezza | 305 |

CO - CONSERVAZIONE**STC - STATO DI CONSERVAZIONE**

| | |
|--------------------------------------|----------|
| STCC - Stato di conservazione | mediocre |
|--------------------------------------|----------|

DA - DATI ANALITICI**DES - DESCRIZIONE**

| | |
|--|-----------------------------------|
| DESI - Codifica Iconclass | NR |
| DESS - Indicazioni sul soggetto | Soggetti sacri. Figure. Paesaggi. |

ISR - ISCRIZIONI

| | |
|--------------------------------------|-------------------------------|
| ISRC - Classe di appartenenza | indicazione di responsabilità |
| ISRS - Tecnica di scrittura | NR |
| ISRT - Tipo di caratteri | corsivo |
| ISRP - Posizione | MARGINE, A SINISTRA |
| ISRI - Trascrizione | P.LO GUGLIELMI DIS. |

ISR - ISCRIZIONI

| | |
|--------------------------------------|-------------------------------|
| ISRC - Classe di appartenenza | indicazione di responsabilità |
| ISRS - Tecnica di scrittura | NR |
| ISRT - Tipo di caratteri | corsivo |

| | |
|--|---|
| ISRP - Posizione | MARGINE, A DESTRA |
| ISRI - Trascrizione | GIOA.O LEPRI INC. |
| NSC - Notizie storico-critiche | LA STAMPA APPARTIENE ALL'OTTAVO VOLUME DELLA SERIE INTITOLATA: "IL VATICANO DESCRITTO ED ILLUSTRATO DA ERASMO PISTOLESI CON DISEGNI A CONTORNI DIRETTI DAL PITTORE CAV. TOMMASO DE VIVO", COMPOSTO DA 154 STAMPE. |
| TU - CONDIZIONE GIURIDICA E VINCOLI | |
| CDG - CONDIZIONE GIURIDICA | |
| CDGG - Indicazione generica | proprietà Ente pubblico territoriale |
| DO - FONTI E DOCUMENTI DI RIFERIMENTO | |
| FTA - DOCUMENTAZIONE FOTOGRAFICA | |
| FTAX - Genere | documentazione allegata |
| FTAP - Tipo | fotografia colore |
| FTAN - Codice identificativo | SBAAAAS CB 226988 |
| AD - ACCESSO AI DATI | |
| ADS - SPECIFICHE DI ACCESSO AI DATI | |
| ADSP - Profilo di accesso | 2 |
| ADSM - Motivazione | scheda di bene a rischio |
| CM - COMPILAZIONE | |
| CMP - COMPILAZIONE | |
| CMPD - Data | 1996 |
| CMPN - Nome | DI RUSCIO I. |
| FUR - Funzionario responsabile | CATALANO D. |
| AGG - AGGIORNAMENTO - REVISIONE | |
| AGGD - Data | 2012 |
| AGGN - Nome | Carozza M. |
| AGGF - Funzionario responsabile | Ferrara D. |