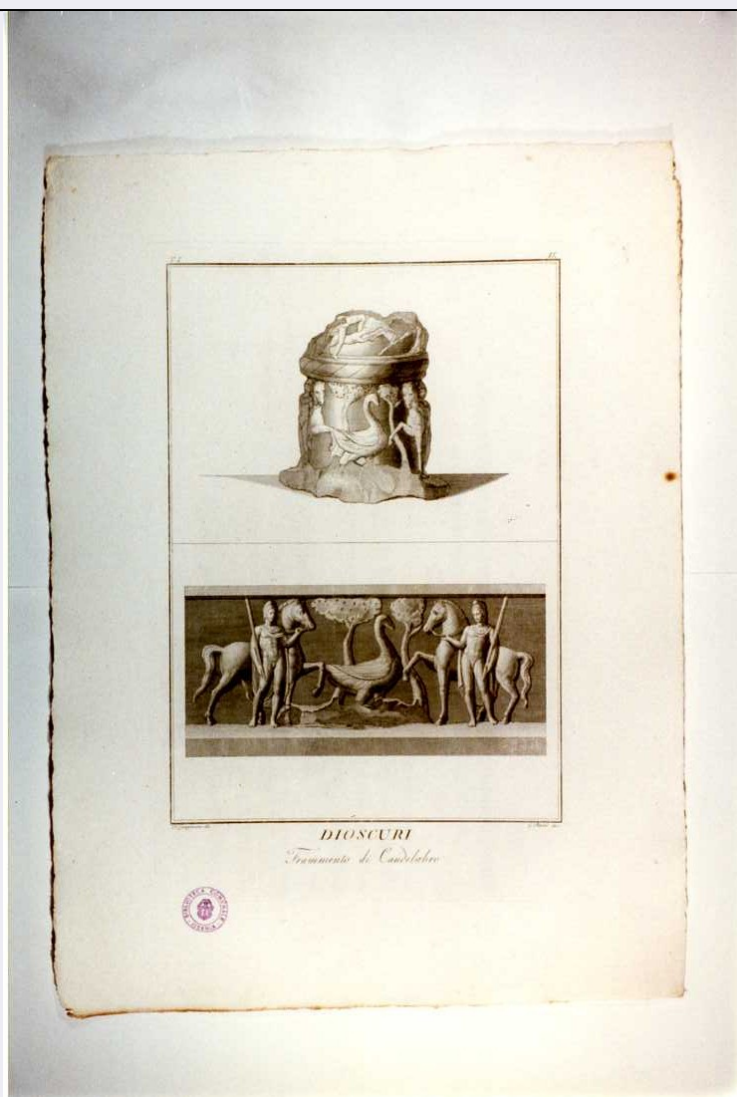


# SCHEDA



## CD - CODICI

TSK - Tipo Scheda	S
LIR - Livello ricerca	I
NCT - CODICE UNIVOCO	
NCTR - Codice regione	14
NCTN - Numero catalogo generale	00061685
ESC - Ente schedatore	S171
ECP - Ente competente	S171

## RV - RELAZIONI

ROZ - Altre relazioni	1400061677
-----------------------	------------

## OG - OGGETTO

### OGT - OGGETTO

OGTD - Definizione	stampa
OGTT - Tipologia	stampa di interpretazione
OGTV - Identificazione	serie

### QNT - QUANTITA'

QNTS - Quantita' non	
----------------------	--

rilevata	QNR
<b>SGT - SOGGETTO</b>	
SGTI - Identificazione	FRAMMENTO SCULTOREO CON DIOSCURI
SGTP - Titolo proprio	DIOSCURI. FRAMMENTO DI CANDELABRI
<b>LC - LOCALIZZAZIONE GEOGRAFICA AMMINISTRATIVA</b>	
<b>PVC - LOCALIZZAZIONE GEOGRAFICO-AMMINISTRATIVA ATTUALE</b>	
PVCS - Stato	ITALIA
PVCR - Regione	Isernia
PVCP - Provincia	IS
PVCC - Comune	ISERNIA
<b>LDC - COLLOCAZIONE SPECIFICA</b>	
LDCT - Tipologia	biblioteca
LDCQ - Qualificazione	comunale
LDCN - Denominazione	Biblioteca Comunale "Michele Romano"
LDCC - Complesso monumentale di appartenenza	Convento di S. Maria delle Monache
<b>UB - UBICAZIONE E DATI PATRIMONIALI</b>	
<b>INV - INVENTARIO DI MUSEO O DI SOPRINTENDENZA</b>	
INVN - Numero	277
INVD - Data	1983
<b>RO - RAPPORTO</b>	
<b>ADL - AREA DEL LIBRO</b>	
ADLT - Titolo della pubblicazione	IL MUSEO CHIARAMONTI AGGIUNTO AL PIO CLEMENTINO DA N.S. PIO VII P.M. CON L'ESPLICAZIONE DE' SIGG. FILIPPO AURELIO VISCONTI E GIUSEPPE ANTONIO GUATTANI. PUBBLICATO DA ANTONIO D'ESTE E GASPARE CAPPARONE. TOMO PRIMO
ADLE - Edizione	ROMA/ 1808
ADLN - Numero pagina /tavola	TAV. IX
<b>DT - CRONOLOGIA</b>	
<b>DTZ - CRONOLOGIA GENERICA</b>	
DTZG - Secolo	sec. XIX
<b>DTS - CRONOLOGIA SPECIFICA</b>	
DTSI - Da	1808
DTSF - A	1808
DTM - Motivazione cronologia	contesto
<b>AU - DEFINIZIONE CULTURALE</b>	
<b>AUT - AUTORE</b>	
AUTR - Riferimento all'intervento	incisore
AUTM - Motivazione dell'attribuzione	firma
AUTN - Nome scelto	Petrini Giovanni

<b>AUTA - Dati anagrafici</b>	1750 ca./ notizie fino 1825
<b>AUTH - Sigla per citazione</b>	00004764
<b>AUT - AUTORE</b>	
<b>AUTR - Riferimento all'intervento</b>	disegnatore
<b>AUTM - Motivazione dell'attribuzione</b>	firma
<b>AUTN - Nome scelto</b>	Giangiaco­mo Francesco
<b>AUTA - Dati anagrafici</b>	1782/ 1864
<b>AUTH - Sigla per citazione</b>	00004765
<b>EDT - EDITORI STAMPATORI</b>	
<b>EDTN - Nome</b>	D'ESTE ANTONIO E CAPPARONE GASPARE
<b>EDTR - Ruolo</b>	editore/ stampatore
<b>EDTE - Data di edizione</b>	1808
<b>EDTL - Luogo di edizione</b>	RM
<b>MT - DATI TECNICI</b>	
<b>MTC - Materia e tecnica</b>	carta/ bulino
<b>MIS - MISURE</b>	
<b>MISU - Unita'</b>	mm
<b>MISA - Altezza</b>	500
<b>MISL - Larghezza</b>	315
<b>MIF - MISURE FOGLIO</b>	
<b>MIFU - Unita'</b>	mm
<b>MIFA - Altezza</b>	640
<b>MIFL - Larghezza</b>	470
<b>CO - CONSERVAZIONE</b>	
<b>STC - STATO DI CONSERVAZIONE</b>	
<b>STCC - Stato di conservazione</b>	discreto
<b>DA - DATI ANALITICI</b>	
<b>DES - DESCRIZIONE</b>	
<b>DESI - Codifica Iconclass</b>	NR
<b>DESS - Indicazioni sul soggetto</b>	Figure. Animali. Piante.
<b>ISR - ISCRIZIONI</b>	
<b>ISRC - Classe di appartenenza</b>	indicazione di responsabilità
<b>ISRS - Tecnica di scrittura</b>	NR
<b>ISRT - Tipo di caratteri</b>	corsivo
<b>ISRP - Posizione</b>	MARGINE, A SINISTRA
<b>ISRI - Trascrizione</b>	F. GIANGIACOMO DIS.
<b>ISR - ISCRIZIONI</b>	
<b>ISRC - Classe di appartenenza</b>	indicazione di responsabilità

<b>ISRS - Tecnica di scrittura</b>	NR
<b>ISRT - Tipo di caratteri</b>	corsivo
<b>ISRP - Posizione</b>	MARGINE, A DESTRA
<b>ISRI - Trascrizione</b>	G. PETRINI INC.
<b>ISR - ISCRIZIONI</b>	
<b>ISRC - Classe di appartenenza</b>	di titolazione
<b>ISRS - Tecnica di scrittura</b>	NR
<b>ISRT - Tipo di caratteri</b>	lettere capitali/ corsivo
<b>ISRP - Posizione</b>	MARGINE, AL CENTRO
<b>ISRI - Trascrizione</b>	DIOSCURI/ FRAMMENTO DI CANDELABRO
<b>NSC - Notizie storico-critiche</b>	LA STAMPA APPARTIENE ALLA SERIE INTITOLATA: "IL MUSEO CHIARAMONTI AGGIUNTO AL PIO CLEMENTINO DA N.S. PIO VII P.M. TOMO PRIMO", COMPOSTA DA 34 STAMPE
<b>TU - CONDIZIONE GIURIDICA E VINCOLI</b>	
<b>CDG - CONDIZIONE GIURIDICA</b>	
<b>CDGG - Indicazione generica</b>	proprietà Ente pubblico territoriale
<b>DO - FONTI E DOCUMENTI DI RIFERIMENTO</b>	
<b>FTA - DOCUMENTAZIONE FOTOGRAFICA</b>	
<b>FTAX - Genere</b>	documentazione allegata
<b>FTAP - Tipo</b>	fotografia colore
<b>FTAN - Codice identificativo</b>	SBAAAAS CB 227173
<b>AD - ACCESSO AI DATI</b>	
<b>ADS - SPECIFICHE DI ACCESSO AI DATI</b>	
<b>ADSP - Profilo di accesso</b>	2
<b>ADSM - Motivazione</b>	scheda di bene a rischio
<b>CM - COMPILAZIONE</b>	
<b>CMP - COMPILAZIONE</b>	
<b>CMPD - Data</b>	1996
<b>CMPN - Nome</b>	BIONDI A.
<b>FUR - Funzionario responsabile</b>	CATALANO D.
<b>AGG - AGGIORNAMENTO - REVISIONE</b>	
<b>AGGD - Data</b>	2012
<b>AGGN - Nome</b>	Pasquale L.
<b>AGGF - Funzionario responsabile</b>	Ferrara D.