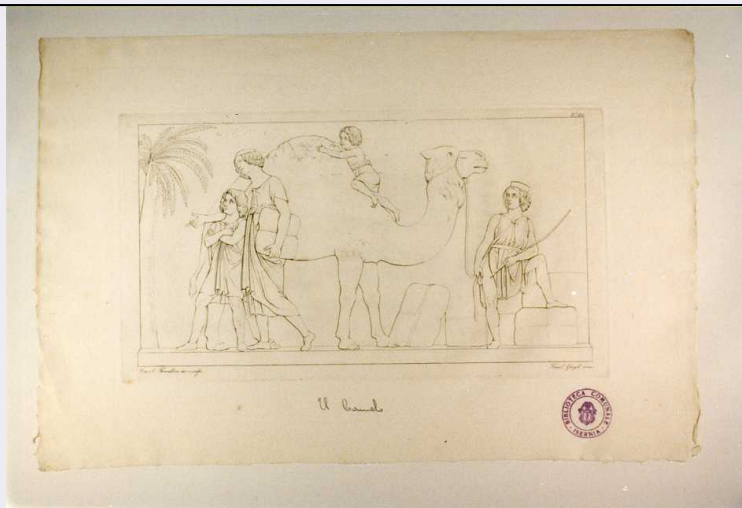


SCHEDA



CD - CODICI

| | |
|---------------------------------|----------|
| TSK - Tipo Scheda | S |
| LIR - Livello ricerca | I |
| NCT - CODICE UNIVOCO | |
| NCTR - Codice regione | 14 |
| NCTN - Numero catalogo generale | 00060549 |
| ESC - Ente schedatore | S171 |
| ECP - Ente competente | S171 |

RV - RELAZIONI

| | |
|-----------------------|------------|
| ROZ - Altre relazioni | 1400060505 |
|-----------------------|------------|

OG - OGGETTO

OGT - OGGETTO

| | |
|------------------------|------------------------|
| OGTD - Definizione | stampa |
| OGTT - Tipologia | stampa di riproduzione |
| OGTV - Identificazione | serie |

QNT - QUANTITA'

| | |
|-------------------------------|-----|
| QNTS - Quantita' non rilevata | QNR |
|-------------------------------|-----|

SGT - SOGGETTO

| | |
|------------------------|----------|
| SGTI - Identificazione | CAMMELLO |
|------------------------|----------|

LC - LOCALIZZAZIONE GEOGRAFICA AMMINISTRATIVA

PVC - LOCALIZZAZIONE GEOGRAFICO-AMMINISTRATIVA ATTUALE

| | |
|------------------|---------|
| PVCS - Stato | ITALIA |
| PVCR - Regione | Isernia |
| PVCP - Provincia | IS |
| PVCC - Comune | ISERNIA |

LDC - COLLOCAZIONE SPECIFICA

| | |
|-----------------------|------------|
| LDCT - Tipologia | biblioteca |
| LDCQ - Qualificazione | comunale |

| | |
|--|---|
| LDCN - Denominazione | Biblioteca Comunale "Michele Romano" |
| LDCC - Complesso monumentale di appartenenza | Convento di S. Maria delle Monache |
| UB - UBICAZIONE E DATI PATRIMONIALI | |
| INV - INVENTARIO DI MUSEO O DI SOPRINTENDENZA | |
| INVN - Numero | 269 |
| INVD - Data | 1983 |
| RO - RAPPORTO | |
| ROF - RAPPORTO OPERA FINALE/ORIGINALE | |
| ROFF - Stadio opera | derivazione |
| ADL - AREA DEL LIBRO | |
| ADLL - Tipologia | tomo |
| ADLT - Titolo della pubblicazione | INTERA COLLEZIONE DI TUTTE LE OPERE INVENTATE E SCOLPITE DAL CAV. ALBERTO THORWALDSEN INCISA A CONTORNI CON ILLUSTRAZIONI DEL CHIARISSIMO ABATE MISSERINI DEDICATA A SUA ECCELLENZA RODOLFO CONTE DI LUTZOV. TOMO PRIMO |
| ADLA - Autore della pubblicazione | ACQUISTAPACE ANDREA |
| ADLE - Edizione | ROMA/ 1831 |
| ADLN - Numero pagina /tavola | TAV. 44 |
| DT - CRONOLOGIA | |
| DTZ - CRONOLOGIA GENERICA | |
| DTZG - Secolo | sec. XIX |
| DTS - CRONOLOGIA SPECIFICA | |
| DTSI - Da | 1831 |
| DTSF - A | 1831 |
| DTM - Motivazione cronologia | contesto |
| AU - DEFINIZIONE CULTURALE | |
| AUT - AUTORE | |
| AUTR - Riferimento all'intervento | inventore |
| AUTM - Motivazione dell'attribuzione | firma |
| AUTN - Nome scelto | Thorwaldsen Bertel |
| AUTA - Dati anagrafici | 1770/ 1844 |
| AUTH - Sigla per citazione | 00004571 |
| AUT - AUTORE | |
| AUTR - Riferimento all'intervento | incisore |
| AUTM - Motivazione dell'attribuzione | firma |
| AUTN - Nome scelto | Garzoli Francesco |
| AUTA - Dati anagrafici | notizie 1829-1831 |

| | |
|---|------------------------------------|
| AUTH - Sigla per citazione | 00004569 |
| AUT - AUTORE | |
| AUTR - Riferimento all'intervento | disegnatore |
| AUTM - Motivazione dell'attribuzione | bibliografia |
| AUTN - Nome scelto | Abate Misserini |
| AUTA - Dati anagrafici | notizie 1831 |
| AUTH - Sigla per citazione | 00004570 |
| EDT - EDITORI STAMPATORI | |
| EDTN - Nome | AURELJ PIETRO |
| EDTD - Dati anagrafici | NOTIZIE 1831-42 |
| EDTR - Ruolo | stampatore |
| EDTE - Data di edizione | 1831 |
| EDTL - Luogo di edizione | RM |
| MT - DATI TECNICI | |
| MTC - Materia e tecnica | carta/ bulino |
| MIS - MISURE | |
| MISU - Unita' | mm |
| MISA - Altezza | 332 |
| MISL - Larghezza | 185 |
| MIF - MISURE FOGLIO | |
| MIFU - Unita' | mm |
| MIFA - Altezza | 453 |
| MIFL - Larghezza | 300 |
| CO - CONSERVAZIONE | |
| STC - STATO DI CONSERVAZIONE | |
| STCC - Stato di conservazione | discreto |
| DA - DATI ANALITICI | |
| DES - DESCRIZIONE | |
| DESI - Codifica Iconclass | NR |
| DESS - Indicazioni sul soggetto | Figure. Animali. |
| ISR - ISCRIZIONI | |
| ISRC - Classe di appartenenza | indicazione di responsabilità |
| ISRS - Tecnica di scrittura | NR |
| ISRT - Tipo di caratteri | corsivo |
| ISRP - Posizione | MARGINE, A SINISTRA |
| ISRI - Trascrizione | CAV. A. THORWALDSEN INV. E SCULPI' |
| ISR - ISCRIZIONI | |
| ISRC - Classe di appartenenza | indicazione di responsabilità |

| | |
|--|--|
| ISRS - Tecnica di scrittura | NR |
| ISRT - Tipo di caratteri | corsivo |
| ISRP - Posizione | MARGINE, A DESTRA |
| ISRI - Trascrizione | FRANC.O GARZOLI INCISE |
| ISR - ISCRIZIONI | |
| ISRC - Classe di appartenenza | nota manoscritta |
| ISRS - Tecnica di scrittura | a matita |
| ISRT - Tipo di caratteri | corsivo |
| ISRP - Posizione | MARGINE DEL FOGLIO |
| ISRI - Trascrizione | IL CAMELO |
| NSC - Notizie storico-critiche | LA STAMPA APPARTIENE ALLA SERIE INTITOLATA: "INTERA COLLEZIONE DI TUTTE LE OPERE INVENTATE E SCOLPITE DAL CAVALIER ALBERTO THORWALDSEN", COMPOSTA DA N.63 STAMPE. |
| TU - CONDIZIONE GIURIDICA E VINCOLI | |
| CDG - CONDIZIONE GIURIDICA | |
| CDGG - Indicazione generica | proprietà Ente pubblico territoriale |
| DO - FONTI E DOCUMENTI DI RIFERIMENTO | |
| FTA - DOCUMENTAZIONE FOTOGRAFICA | |
| FTAX - Genere | documentazione allegata |
| FTAP - Tipo | fotografia colore |
| FTAN - Codice identificativo | SBAAAAS CB 226033 |
| AD - ACCESSO AI DATI | |
| ADS - SPECIFICHE DI ACCESSO AI DATI | |
| ADSP - Profilo di accesso | 2 |
| ADSM - Motivazione | scheda di bene a rischio |
| CM - COMPILAZIONE | |
| CMP - COMPILAZIONE | |
| CMPD - Data | 1996 |
| CMPN - Nome | DI RUSCIO I. |
| FUR - Funzionario responsabile | CATALANO D. |
| AGG - AGGIORNAMENTO - REVISIONE | |
| AGGD - Data | 2012 |
| AGGN - Nome | Carozza M. |
| AGGF - Funzionario responsabile | Ferrara D. |