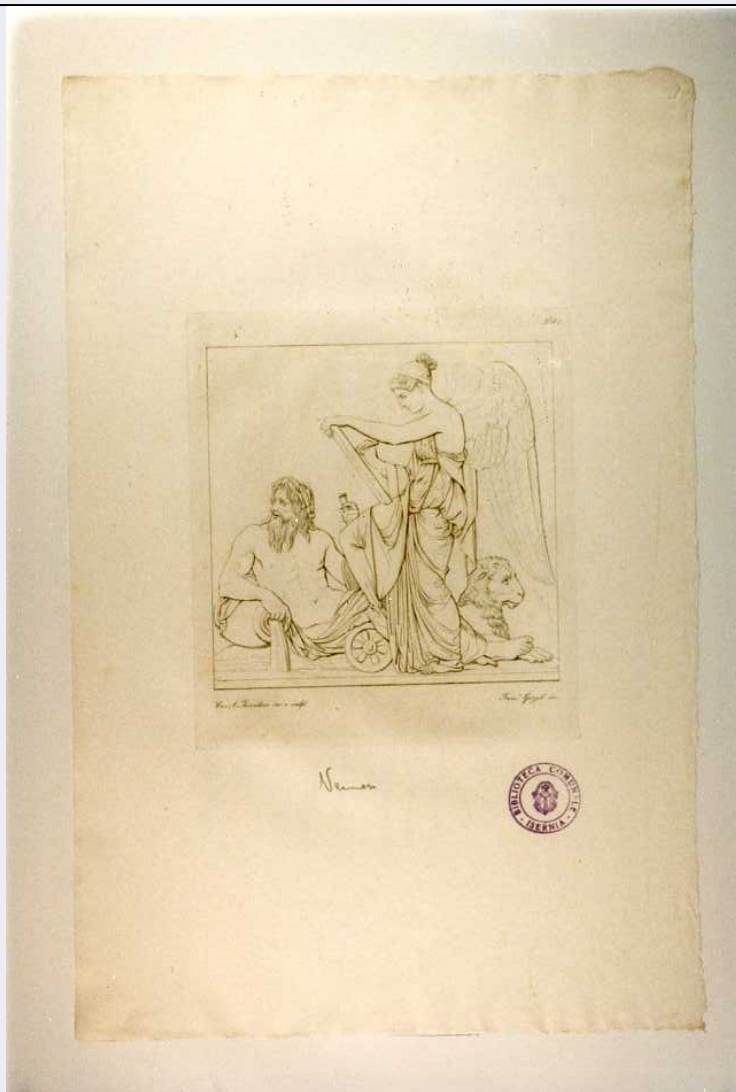


SCHEDA



CD - CODICI

TSK - Tipo Scheda	S
LIR - Livello ricerca	I
NCT - CODICE UNIVOCO	
NCTR - Codice regione	14
NCTN - Numero catalogo generale	00060552
ESC - Ente schedatore	S171
ECP - Ente competente	S171

RV - RELAZIONI

ROZ - Altre relazioni	1400060505
-----------------------	------------

OG - OGGETTO

OGT - OGGETTO

OGTD - Definizione	stampa
OGTT - Tipologia	stampa di riproduzione
OGTV - Identificazione	serie

QNT - QUANTITA'

QNTS - Quantita' non	
----------------------	--

rilevata	QNR
SGT - SOGGETTO	
SGTI - Identificazione	NEMESI
LC - LOCALIZZAZIONE GEOGRAFICA AMMINISTRATIVA	
PVC - LOCALIZZAZIONE GEOGRAFICO-AMMINISTRATIVA ATTUALE	
PVCS - Stato	ITALIA
PVCR - Regione	Isernia
PVCP - Provincia	IS
PVCC - Comune	ISERNIA
LDC - COLLOCAZIONE SPECIFICA	
LDCT - Tipologia	biblioteca
LDCQ - Qualificazione	comunale
LDCN - Denominazione	Biblioteca Comunale "Michele Romano"
LDCC - Complesso monumentale di appartenenza	Convento di S. Maria delle Monache
UB - UBICAZIONE E DATI PATRIMONIALI	
INV - INVENTARIO DI MUSEO O DI SOPRINTENDENZA	
INVN - Numero	269
INVD - Data	1983
RO - RAPPORTO	
ROF - RAPPORTO OPERA FINALE/ORIGINALE	
ROFF - Stadio opera	derivazione
ADL - AREA DEL LIBRO	
ADLL - Tipologia	tomo
ADLT - Titolo della pubblicazione	INTERA COLLEZIONE DI TUTTE LE OPERE INVENTATE E SCOLPITE DAL CAV. ALBERTO THORWALDSEN INCISA A CONTORNI CON ILLUSTRAZIONI DEL CHIARISSIMO ABATE MISSERINI DEDICATA A SUA ECCELLENZA RODOLFO CONTE DI LUTZOV. TOMO PRIMO
ADLA - Autore della pubblicazione	ACQUISTAPACE ANDREA
ADLE - Edizione	ROMA/ 1831
ADLN - Numero pagina /tavola	TAV. 47
DT - CRONOLOGIA	
DTZ - CRONOLOGIA GENERICA	
DTZG - Secolo	sec. XIX
DTS - CRONOLOGIA SPECIFICA	
DTSI - Da	1831
DTSF - A	1831
DTM - Motivazione cronologia	contesto
AU - DEFINIZIONE CULTURALE	
AUT - AUTORE	
AUTR - Riferimento	

all'intervento	inventore
AUTM - Motivazione dell'attribuzione	firma
AUTN - Nome scelto	Thorwaldsen Bertel
AUTA - Dati anagrafici	1770/ 1844
AUTH - Sigla per citazione	00004571
AUT - AUTORE	
AUTR - Riferimento all'intervento	incisore
AUTM - Motivazione dell'attribuzione	firma
AUTN - Nome scelto	Garzoli Francesco
AUTA - Dati anagrafici	notizie 1829-1831
AUTH - Sigla per citazione	00004569
AUT - AUTORE	
AUTR - Riferimento all'intervento	disegnatore
AUTM - Motivazione dell'attribuzione	bibliografia
AUTN - Nome scelto	Abate Misserini
AUTA - Dati anagrafici	notizie 1831
AUTH - Sigla per citazione	00004570
EDT - EDITORI STAMPATORI	
EDTN - Nome	AURELJ PIETRO
EDTD - Dati anagrafici	NOTIZIE 1831-42
EDTR - Ruolo	stampatore
EDTE - Data di edizione	1831
EDTL - Luogo di edizione	RM
MT - DATI TECNICI	
MTC - Materia e tecnica	carta/ bulino
MIS - MISURE	
MISU - Unita'	mm
MISA - Altezza	205
MISL - Larghezza	180
MIF - MISURE FOGLIO	
MIFU - Unita'	mm
MIFA - Altezza	455
MIFL - Larghezza	296
CO - CONSERVAZIONE	
STC - STATO DI CONSERVAZIONE	
STCC - Stato di conservazione	mediocre
DA - DATI ANALITICI	
DES - DESCRIZIONE	

DESI - Codifica Iconclass	NR
DESS - Indicazioni sul soggetto	Figure. Animali.
ISR - ISCRIZIONI	
ISRC - Classe di appartenenza	indicazione di responsabilità
ISRS - Tecnica di scrittura	NR
ISRT - Tipo di caratteri	corsivo
ISRP - Posizione	MARGINE, A SINISTRA
ISRI - Trascrizione	CAV. A. THORWALDSEN INV. E SCULPI'
ISR - ISCRIZIONI	
ISRC - Classe di appartenenza	indicazione di responsabilità
ISRS - Tecnica di scrittura	NR
ISRT - Tipo di caratteri	corsivo
ISRP - Posizione	MARGINE, A DESTRA
ISRI - Trascrizione	FRANC.O GARZOLI INC.
ISR - ISCRIZIONI	
ISRC - Classe di appartenenza	nota manoscritta
ISRS - Tecnica di scrittura	a matita
ISRT - Tipo di caratteri	corsivo
ISRP - Posizione	MARGINE DEL FOGLIO
ISRI - Trascrizione	NEMESI
NSC - Notizie storico-critiche	LA STAMPA APPARTIENE ALLA SERIE INTITOLATA: "INTERA COLLEZIONE DI TUTTE LE OPERE INVENTATE E SCOLPITE DAL CAVALIER ALBERTO THORWALDSEN", COMPOSTA DA N.63 STAMPE.
TU - CONDIZIONE GIURIDICA E VINCOLI	
CDG - CONDIZIONE GIURIDICA	
CDGG - Indicazione generica	proprietà Ente pubblico territoriale
DO - FONTI E DOCUMENTI DI RIFERIMENTO	
FTA - DOCUMENTAZIONE FOTOGRAFICA	
FTAX - Genere	documentazione allegata
FTAP - Tipo	fotografia colore
FTAN - Codice identificativo	SBAAAAS CB 226036
AD - ACCESSO AI DATI	
ADS - SPECIFICHE DI ACCESSO AI DATI	
ADSP - Profilo di accesso	2
ADSM - Motivazione	scheda di bene a rischio
CM - COMPILAZIONE	
CMP - COMPILAZIONE	
CMPD - Data	1996

CMPN - Nome	DI RUSCIO I.
FUR - Funzionario responsabile	CATALANO D.
AGG - AGGIORNAMENTO - REVISIONE	
AGGD - Data	2012
AGGN - Nome	Carozza M.
AGGF - Funzionario responsabile	Ferrara D.