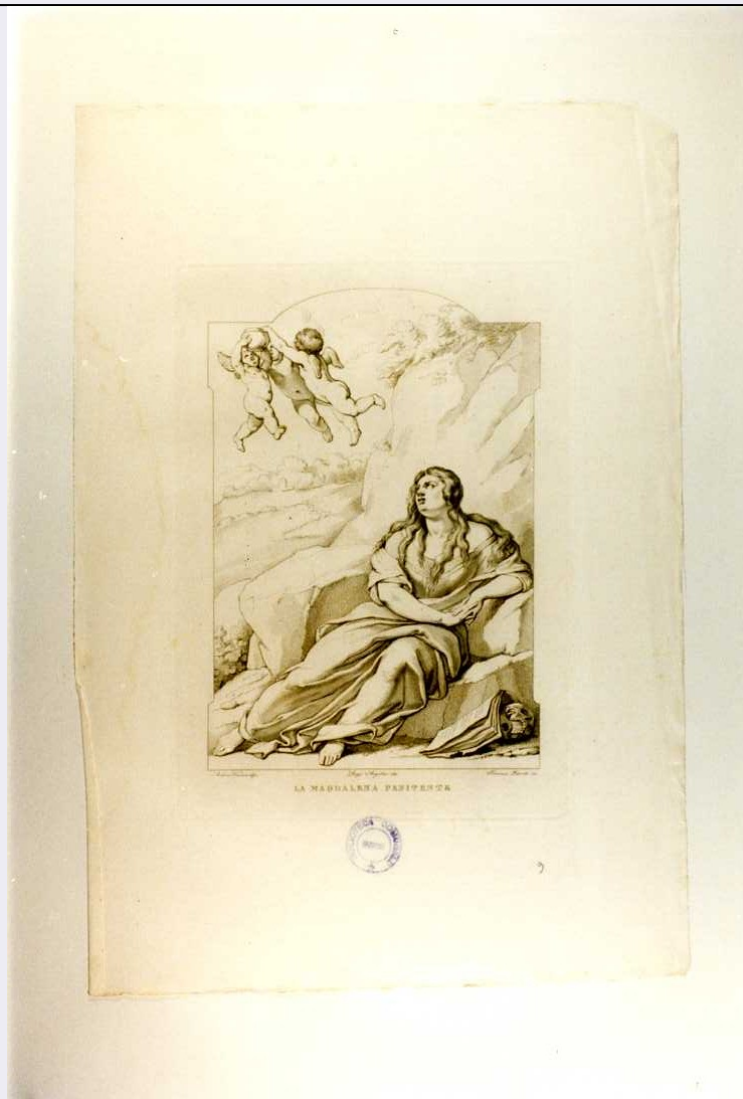


# SCHEDA



## CD - CODICI

TSK - Tipo Scheda S

LIR - Livello ricerca I

### NCT - CODICE UNIVOCO

NCTR - Codice regione 14

NCTN - Numero catalogo generale 00060671

ESC - Ente schedatore S171

ECP - Ente competente S171

## RV - RELAZIONI

ROZ - Altre relazioni 1400060662

## OG - OGGETTO

### OGT - OGGETTO

OGTD - Definizione stampa

OGTT - Tipologia stampa di riproduzione

OGTV - Identificazione serie

### QNT - QUANTITA'

QNTS - Quantita' non

rilevata	QNR
<b>SGT - SOGGETTO</b>	
SGTI - Identificazione	MADDALENA
SGTP - Titolo proprio	LA MADDALENA PENITENTE
<b>LC - LOCALIZZAZIONE GEOGRAFICA AMMINISTRATIVA</b>	
<b>PVC - LOCALIZZAZIONE GEOGRAFICO-AMMINISTRATIVA ATTUALE</b>	
PVCS - Stato	ITALIA
PVCR - Regione	Isernia
PVCP - Provincia	IS
PVCC - Comune	ISERNIA
<b>LDC - COLLOCAZIONE SPECIFICA</b>	
LDCT - Tipologia	biblioteca
LDCQ - Qualificazione	comunale
LDCN - Denominazione	Biblioteca Comunale "Michele Romano"
LDCC - Complesso monumentale di appartenenza	Convento di S. Maria delle Monache
<b>UB - UBICAZIONE E DATI PATRIMONIALI</b>	
<b>INV - INVENTARIO DI MUSEO O DI SOPRINTENDENZA</b>	
INVN - Numero	271
INVD - Data	1983
<b>RO - RAPPORTO</b>	
<b>ROF - RAPPORTO OPERA FINALE/ORIGINALE</b>	
ROFF - Stadio opera	derivazione
<b>ADL - AREA DEL LIBRO</b>	
ADLL - Tipologia	volume
ADLT - Titolo della pubblicazione	LE MIGLIORI PITTURE DELLA CERTOSA DI NAPOLI DISEGNATE E PUBBLICATE DAL PITTORE LUIGI ANGELINI ED ILLUSTRATE DA RAFFAELE LIBERATORE
ADLA - Autore della pubblicazione	ANGELINI LUIGI
ADLE - Edizione	TIPOGRAFIA TRANI/ NAPOLI/ 1840
ADLN - Numero pagina /tavola	TAV. 9
<b>DT - CRONOLOGIA</b>	
<b>DTZ - CRONOLOGIA GENERICA</b>	
DTZG - Secolo	sec. XIX
<b>DTS - CRONOLOGIA SPECIFICA</b>	
DTSI - Da	1840
DTSF - A	1840
DTM - Motivazione cronologia	contesto
<b>AU - DEFINIZIONE CULTURALE</b>	
<b>AUT - AUTORE</b>	
AUTR - Riferimento	

<b>all'intervento</b>	inventore
<b>AUTM - Motivazione dell'attribuzione</b>	iscrizione
<b>AUTN - Nome scelto</b>	Vaccaro Andrea
<b>AUTA - Dati anagrafici</b>	1604/ 1670
<b>AUTH - Sigla per citazione</b>	00000042
<b>AUT - AUTORE</b>	
<b>AUTR - Riferimento all'intervento</b>	incisore
<b>AUTM - Motivazione dell'attribuzione</b>	firma
<b>AUTN - Nome scelto</b>	Pisante Francesco
<b>AUTA - Dati anagrafici</b>	ante 1833/ 1889
<b>AUTH - Sigla per citazione</b>	00004595
<b>AUT - AUTORE</b>	
<b>AUTR - Riferimento all'intervento</b>	disegnatore
<b>AUTM - Motivazione dell'attribuzione</b>	firma
<b>AUTN - Nome scelto</b>	Angelini Luigi
<b>AUTA - Dati anagrafici</b>	notizie 1838-1842
<b>AUTH - Sigla per citazione</b>	00004596
<b>EDT - EDITORI STAMPATORI</b>	
<b>EDTN - Nome</b>	ANGELINI LUIGI
<b>EDTD - Dati anagrafici</b>	NOTIZIE 1840
<b>EDTR - Ruolo</b>	editore
<b>EDTE - Data di edizione</b>	1840
<b>EDTL - Luogo di edizione</b>	NA
<b>EDT - EDITORI STAMPATORI</b>	
<b>EDTN - Nome</b>	TIPOGRAFIA TRANI
<b>EDTR - Ruolo</b>	stampatore
<b>EDTE - Data di edizione</b>	1840
<b>EDTL - Luogo di edizione</b>	NA
<b>MT - DATI TECNICI</b>	
<b>MTC - Materia e tecnica</b>	carta/ bulino
<b>MIS - MISURE</b>	
<b>MISU - Unita'</b>	mm
<b>MISA - Altezza</b>	304
<b>MISL - Larghezza</b>	212
<b>MIF - MISURE FOGLIO</b>	
<b>MIFU - Unita'</b>	mm
<b>MIFA - Altezza</b>	492
<b>MIFL - Larghezza</b>	315
<b>CO - CONSERVAZIONE</b>	

**STC - STATO DI CONSERVAZIONE**

<b>STCC - Stato di conservazione</b>	discreto
--------------------------------------	----------

**DA - DATI ANALITICI****DES - DESCRIZIONE**

<b>DESI - Codifica Iconclass</b>	NR
----------------------------------	----

<b>DESS - Indicazioni sul soggetto</b>	Soggetti sacri. Paesaggi.
--	---------------------------

**ISR - ISCRIZIONI**

<b>ISRC - Classe di appartenenza</b>	indicazione di responsabilità
--------------------------------------	-------------------------------

<b>ISRS - Tecnica di scrittura</b>	NR
------------------------------------	----

<b>ISRT - Tipo di caratteri</b>	corsivo
---------------------------------	---------

<b>ISRP - Posizione</b>	MARGINE, A SINISTRA
-------------------------	---------------------

<b>ISRI - Trascrizione</b>	ANDREA VACCARO DIP.
----------------------------	---------------------

**ISR - ISCRIZIONI**

<b>ISRC - Classe di appartenenza</b>	indicazione di responsabilità
--------------------------------------	-------------------------------

<b>ISRS - Tecnica di scrittura</b>	NR
------------------------------------	----

<b>ISRT - Tipo di caratteri</b>	corsivo
---------------------------------	---------

<b>ISRP - Posizione</b>	MARGINE, AL CENTRO
-------------------------	--------------------

<b>ISRI - Trascrizione</b>	LUIGI ANGELINI DIS.
----------------------------	---------------------

**ISR - ISCRIZIONI**

<b>ISRC - Classe di appartenenza</b>	indicazione di responsabilità
--------------------------------------	-------------------------------

<b>ISRS - Tecnica di scrittura</b>	NR
------------------------------------	----

<b>ISRT - Tipo di caratteri</b>	corsivo
---------------------------------	---------

<b>ISRP - Posizione</b>	MARGINE, A DESTRA
-------------------------	-------------------

<b>ISRI - Trascrizione</b>	FRANCESCO PISANTE INC.
----------------------------	------------------------

**ISR - ISCRIZIONI**

<b>ISRC - Classe di appartenenza</b>	di titolazione
--------------------------------------	----------------

<b>ISRS - Tecnica di scrittura</b>	NR
------------------------------------	----

<b>ISRT - Tipo di caratteri</b>	lettere capitali
---------------------------------	------------------

<b>ISRP - Posizione</b>	MARGINE, AL CENTRO, IN BASSO
-------------------------	------------------------------

<b>ISRI - Trascrizione</b>	LA MADDALENA PENITENTE
----------------------------	------------------------

**NSC - Notizie storico-critiche**

LA STAMPA APPARTIENE ALLA SERIE INTITOLATA: "LE MIGLIORI PITTURE DELLA CERTOSA DI NAPOLI DISEGNATE E PUBBLICATE DAL PITTORE LUIGI ANGELINI ED ILLUSTRATE DA RAFFAELE LIBERATORE", COMPOSTA DA N.19 STAMPE.

**TU - CONDIZIONE GIURIDICA E VINCOLI****CDG - CONDIZIONE GIURIDICA**

<b>CDGG - Indicazione generica</b>	proprietà Ente pubblico territoriale
------------------------------------	--------------------------------------

**DO - FONTI E DOCUMENTI DI RIFERIMENTO****FTA - DOCUMENTAZIONE FOTOGRAFICA**

<b>FTAX - Genere</b>	documentazione allegata
<b>FTAP - Tipo</b>	fotografia colore
<b>FTAN - Codice identificativo</b>	SBAAAAS CB 226155

**AD - ACCESSO AI DATI****ADS - SPECIFICHE DI ACCESSO AI DATI**

<b>ADSP - Profilo di accesso</b>	2
<b>ADSM - Motivazione</b>	scheda di bene a rischio

**CM - COMPILAZIONE****CMP - COMPILAZIONE**

<b>CMPD - Data</b>	1996
<b>CMPN - Nome</b>	DI RUSCIO I.
<b>FUR - Funzionario responsabile</b>	CATALANO D.

**AGG - AGGIORNAMENTO - REVISIONE**

<b>AGGD - Data</b>	2012
<b>AGGN - Nome</b>	Carozza M.
<b>AGGF - Funzionario responsabile</b>	Ferrara D.