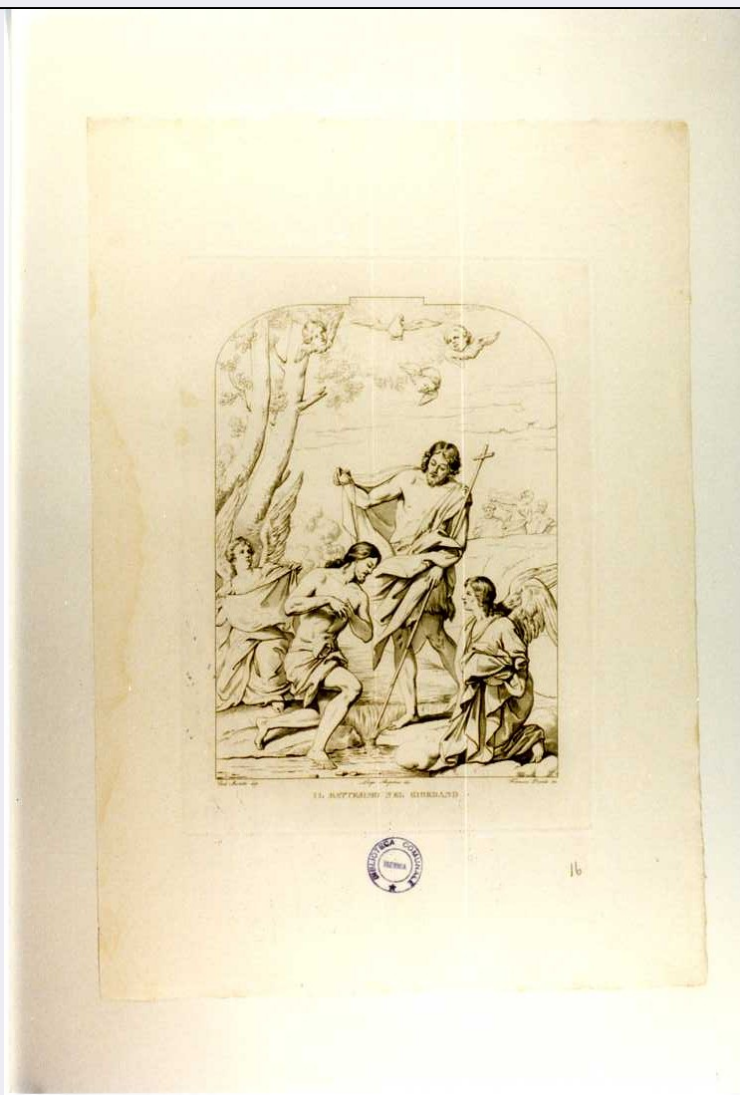


SCHEDA



CD - CODICI

TSK - Tipo Scheda	S
LIR - Livello ricerca	I
NCT - CODICE UNIVOCO	
NCTR - Codice regione	14
NCTN - Numero catalogo generale	00060678
ESC - Ente schedatore	S171
ECP - Ente competente	S171

RV - RELAZIONI

ROZ - Altre relazioni	1400060662
-----------------------	------------

OG - OGGETTO

OGT - OGGETTO

OGTD - Definizione	stampa
OGTT - Tipologia	stampa di riproduzione
OGTV - Identificazione	serie

QNT - QUANTITA'

QNTS - Quantita' non	
----------------------	--

rilevata	QNR
SGT - SOGGETTO	
SGTI - Identificazione	BATTESIMO DI CRISTO
SGTP - Titolo proprio	IL BATTESIMO NEL GIORDANO
LC - LOCALIZZAZIONE GEOGRAFICA AMMINISTRATIVA	
PVC - LOCALIZZAZIONE GEOGRAFICO-AMMINISTRATIVA ATTUALE	
PVCS - Stato	ITALIA
PVCR - Regione	Isernia
PVCP - Provincia	IS
PVCC - Comune	ISERNIA
LDC - COLLOCAZIONE SPECIFICA	
LDCT - Tipologia	biblioteca
LDCQ - Qualificazione	comunale
LDCN - Denominazione	Biblioteca Comunale "Michele Romano"
LDCC - Complesso monumentale di appartenenza	Convento di S. Maria delle Monache
UB - UBICAZIONE E DATI PATRIMONIALI	
INV - INVENTARIO DI MUSEO O DI SOPRINTENDENZA	
INVN - Numero	271
INVD - Data	1983
RO - RAPPORTO	
ROF - RAPPORTO OPERA FINALE/ORIGINALE	
ROFF - Stadio opera	derivazione
ADL - AREA DEL LIBRO	
ADLL - Tipologia	volume
ADLT - Titolo della pubblicazione	LE MIGLIORI PITTURE DELLA CERTOSA DI NAPOLI DISEGNATE E PUBBLICATE DAL PITTORE LUIGI ANGELINI ED ILLUSTRATE DA RAFFAELE LIBERATORE
ADLA - Autore della pubblicazione	ANGELINI LUIGI
ADLE - Edizione	TIPOGRAFIA TRANI/ NAPOLI/ 1840
ADLN - Numero pagina /tavola	TAV. 16
DT - CRONOLOGIA	
DTZ - CRONOLOGIA GENERICA	
DTZG - Secolo	sec. XIX
DTS - CRONOLOGIA SPECIFICA	
DTSI - Da	1840
DTSF - A	1840
DTM - Motivazione cronologia	contesto
AU - DEFINIZIONE CULTURALE	
AUT - AUTORE	
AUTR - Riferimento	

all'intervento	inventore
AUTM - Motivazione dell'attribuzione	iscrizione
AUTN - Nome scelto	Maratta Carlo
AUTA - Dati anagrafici	1625/ 1713
AUTH - Sigla per citazione	00004592
AUT - AUTORE	
AUTR - Riferimento all'intervento	incisore
AUTM - Motivazione dell'attribuzione	firma
AUTN - Nome scelto	Pisante Francesco
AUTA - Dati anagrafici	ante 1833/ 1889
AUTH - Sigla per citazione	00004595
AUT - AUTORE	
AUTR - Riferimento all'intervento	disegnatore
AUTM - Motivazione dell'attribuzione	firma
AUTN - Nome scelto	Angelini Luigi
AUTA - Dati anagrafici	notizie 1838-1842
AUTH - Sigla per citazione	00004596
EDT - EDITORI STAMPATORI	
EDTN - Nome	ANGELINI LUIGI
EDTD - Dati anagrafici	NOTIZIE 1840
EDTR - Ruolo	editore
EDTE - Data di edizione	1840
EDTL - Luogo di edizione	NA
EDT - EDITORI STAMPATORI	
EDTN - Nome	TIPOGRAFIA TRANI
EDTR - Ruolo	stampatore
EDTE - Data di edizione	1840
EDTL - Luogo di edizione	NA
MT - DATI TECNICI	
MTC - Materia e tecnica	carta/ bulino
MIS - MISURE	
MISU - Unita'	mm
MISA - Altezza	310
MISL - Larghezza	223
MIF - MISURE FOGLIO	
MIFU - Unita'	mm
MIFA - Altezza	492
MIFL - Larghezza	315
CO - CONSERVAZIONE	

STC - STATO DI CONSERVAZIONE

STCC - Stato di conservazione	discreto
--------------------------------------	----------

DA - DATI ANALITICI**DES - DESCRIZIONE**

DESI - Codifica Iconclass	NR
----------------------------------	----

DESS - Indicazioni sul soggetto	Soggetti sacri. Figure. Paesaggi. Fiumi.
--	--

ISR - ISCRIZIONI

ISRC - Classe di appartenenza	indicazione di responsabilità
--------------------------------------	-------------------------------

ISRS - Tecnica di scrittura	NR
------------------------------------	----

ISRT - Tipo di caratteri	corsivo
---------------------------------	---------

ISRP - Posizione	MARGINE, A SINISTRA
-------------------------	---------------------

ISRI - Trascrizione	CARLO MARATTO DIP.
----------------------------	--------------------

ISR - ISCRIZIONI

ISRC - Classe di appartenenza	indicazione di responsabilità
--------------------------------------	-------------------------------

ISRS - Tecnica di scrittura	NR
------------------------------------	----

ISRT - Tipo di caratteri	corsivo
---------------------------------	---------

ISRP - Posizione	MARGINE, AL CENTRO
-------------------------	--------------------

ISRI - Trascrizione	LUIGI ANGELINI DIS.
----------------------------	---------------------

ISR - ISCRIZIONI

ISRC - Classe di appartenenza	indicazione di responsabilità
--------------------------------------	-------------------------------

ISRS - Tecnica di scrittura	NR
------------------------------------	----

ISRT - Tipo di caratteri	corsivo
---------------------------------	---------

ISRP - Posizione	MARGINE, A DESTRA
-------------------------	-------------------

ISRI - Trascrizione	FRANCESCO PISANTE INC.
----------------------------	------------------------

ISR - ISCRIZIONI

ISRC - Classe di appartenenza	di titolazione
--------------------------------------	----------------

ISRS - Tecnica di scrittura	NR
------------------------------------	----

ISRT - Tipo di caratteri	lettere capitali
---------------------------------	------------------

ISRP - Posizione	MARGINE, AL CENTRO, IN BASSO
-------------------------	------------------------------

ISRI - Trascrizione	IL BATTESIMO NEL GIORDANO
----------------------------	---------------------------

NSC - Notizie storico-critiche

LA STAMPA APPARTIENE ALLA SERIE INTITOLATA: "LE MIGLIORI PITTURE DELLA CERTOSA DI NAPOLI DISEGNATE E PUBBLICATE DAL PITTORE LUIGI ANGELINI ED ILLUSTRATE DA RAFFAELE LIBERATORE", COMPOSTA DA N.19 STAMPE.

TU - CONDIZIONE GIURIDICA E VINCOLI**CDG - CONDIZIONE GIURIDICA**

CDGG - Indicazione generica	proprietà Ente pubblico territoriale
------------------------------------	--------------------------------------

DO - FONTI E DOCUMENTI DI RIFERIMENTO**FTA - DOCUMENTAZIONE FOTOGRAFICA**

FTAX - Genere	documentazione allegata
FTAP - Tipo	fotografia colore
FTAN - Codice identificativo	SBAAAAS CB 226162

AD - ACCESSO AI DATI**ADS - SPECIFICHE DI ACCESSO AI DATI**

ADSP - Profilo di accesso	2
ADSM - Motivazione	scheda di bene a rischio

CM - COMPILAZIONE**CMP - COMPILAZIONE**

CMPD - Data	1996
CMPN - Nome	DI RUSCIO I.
FUR - Funzionario responsabile	CATALANO D.

AGG - AGGIORNAMENTO - REVISIONE

AGGD - Data	2012
AGGN - Nome	Carozza M.
AGGF - Funzionario responsabile	Ferrara D.