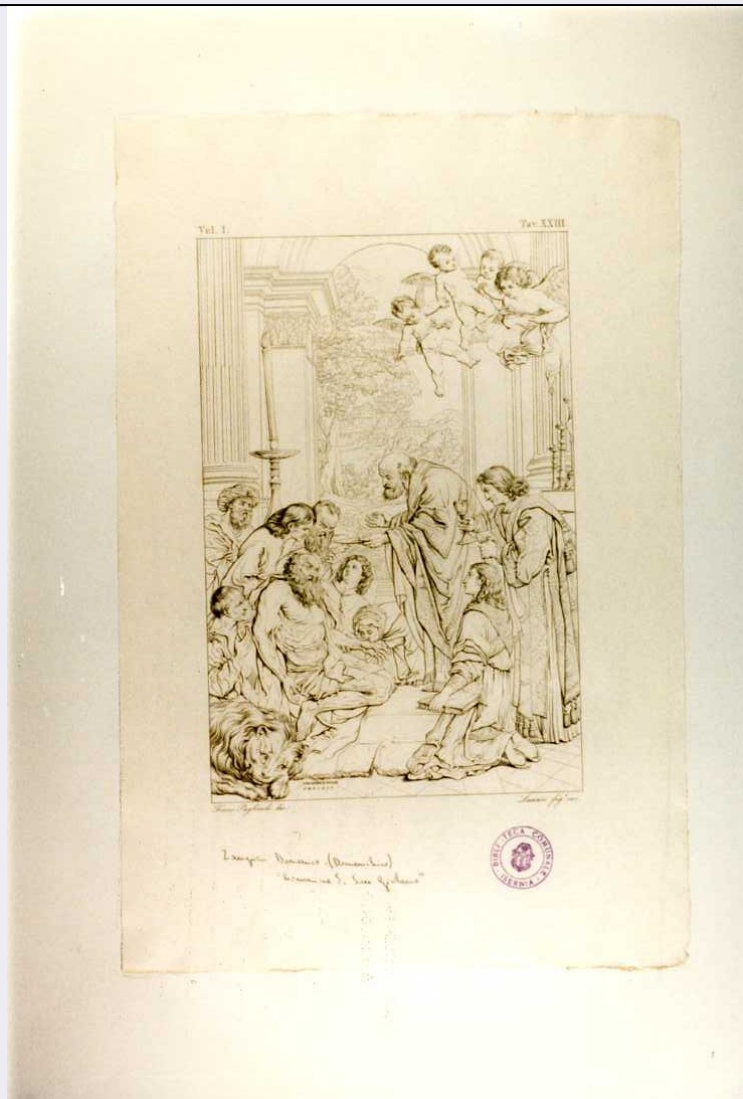


# SCHEDA



## CD - CODICI

TSK - Tipo Scheda S

LIR - Livello ricerca I

### NCT - CODICE UNIVOCO

NCTR - Codice regione 14

NCTN - Numero catalogo generale 00060713

ESC - Ente schedatore S171

ECP - Ente competente S171

## RV - RELAZIONI

ROZ - Altre relazioni 1400060690

## OG - OGGETTO

### OGT - OGGETTO

OGTD - Definizione stampa smarginata

OGTT - Tipologia stampa di riproduzione

OGTV - Identificazione serie

### QNT - QUANTITA'

QNTS - Quantita' non

rilevata	QNR
<b>SGT - SOGGETTO</b>	
SGTI - Identificazione	COMUNIONE DI S. GIROLAMO
<b>LC - LOCALIZZAZIONE GEOGRAFICA AMMINISTRATIVA</b>	
<b>PVC - LOCALIZZAZIONE GEOGRAFICO-AMMINISTRATIVA ATTUALE</b>	
PVCS - Stato	ITALIA
PVCR - Regione	Isernia
PVCP - Provincia	IS
PVCC - Comune	ISERNIA
<b>LDC - COLLOCAZIONE SPECIFICA</b>	
LDCT - Tipologia	biblioteca
LDCQ - Qualificazione	comunale
LDCN - Denominazione	Biblioteca Comunale "Michele Romano"
LDCC - Complesso monumentale di appartenenza	Convento di S. Maria delle Monache
<b>UB - UBICAZIONE E DATI PATRIMONIALI</b>	
<b>INV - INVENTARIO DI MUSEO O DI SOPRINTENDENZA</b>	
INVN - Numero	260
INVD - Data	1983
<b>RO - RAPPORTO</b>	
<b>ROF - RAPPORTO OPERA FINALE/ORIGINALE</b>	
ROFF - Stadio opera	derivazione
<b>ADL - AREA DEL LIBRO</b>	
ADLL - Tipologia	volume
ADLT - Titolo della pubblicazione	IL VATICANO DESCRITTO ED ILLUSTRATO DA ERASMO PISTOLESI CON DISEGNI A CONTORNI DIRETTI DAL PITTORE CAMILLO GUERRA. VOLUME I
ADLA - Autore della pubblicazione	PISTOLESI ERASMO
ADLE - Edizione	TIPOGRAFIA DELLA SOCIETA' EDITRICE/ ROMA/ 1829
ADLN - Numero pagina /tavola	TAV. XXIII
<b>DT - CRONOLOGIA</b>	
<b>DTZ - CRONOLOGIA GENERICA</b>	
DTZG - Secolo	sec. XIX
<b>DTS - CRONOLOGIA SPECIFICA</b>	
DTSI - Da	1829
DTSF - A	1829
DTM - Motivazione cronologia	contesto
<b>AU - DEFINIZIONE CULTURALE</b>	
<b>AUT - AUTORE</b>	
AUTR - Riferimento all'intervento	inventore

<b>AUTM - Motivazione dell'attribuzione</b>	analisi stilistica
<b>AUTN - Nome scelto</b>	Zampieri Domenico detto Domenichino
<b>AUTA - Dati anagrafici</b>	1581/ 1641
<b>AUTH - Sigla per citazione</b>	00004022
<b>AUT - AUTORE</b>	
<b>AUTR - Riferimento all'intervento</b>	incisore
<b>AUTM - Motivazione dell'attribuzione</b>	firma
<b>AUTN - Nome scelto</b>	Lasinio Giovanni Paolo
<b>AUTA - Dati anagrafici</b>	1789/ 1855
<b>AUTH - Sigla per citazione</b>	00004622
<b>AUT - AUTORE</b>	
<b>AUTR - Riferimento all'intervento</b>	disegnatore
<b>AUTM - Motivazione dell'attribuzione</b>	firma
<b>AUTN - Nome scelto</b>	Pagliuolo Francesco
<b>AUTA - Dati anagrafici</b>	notizie 1835-1838
<b>AUTH - Sigla per citazione</b>	00004616
<b>EDT - EDITORI STAMPATORI</b>	
<b>EDTN - Nome</b>	VALENTI FRANCESCO
<b>EDTD - Dati anagrafici</b>	NOTIZIE 1829
<b>EDTR - Ruolo</b>	stampatore
<b>EDTE - Data di edizione</b>	1829
<b>EDTL - Luogo di edizione</b>	RM
<b>MT - DATI TECNICI</b>	
<b>MTC - Materia e tecnica</b>	carta/ bulino
<b>MIS - MISURE</b>	
<b>MISU - Unita'</b>	mm
<b>MISA - Altezza</b>	460
<b>MISL - Larghezza</b>	350
<b>MIF - MISURE FOGLIO</b>	
<b>MIFU - Unita'</b>	mm
<b>MIFA - Altezza</b>	460
<b>MIFL - Larghezza</b>	350
<b>CO - CONSERVAZIONE</b>	
<b>STC - STATO DI CONSERVAZIONE</b>	
<b>STCC - Stato di conservazione</b>	buono
<b>DA - DATI ANALITICI</b>	
<b>DES - DESCRIZIONE</b>	
<b>DESI - Codifica Iconclass</b>	NR

<b>DESS - Indicazioni sul soggetto</b>	Soggetti sacri. Figure. Interno. Paesaggi.
<b>ISR - ISCRIZIONI</b>	
<b>ISRC - Classe di appartenenza</b>	indicazione di responsabilità
<b>ISRS - Tecnica di scrittura</b>	NR
<b>ISRT - Tipo di caratteri</b>	corsivo
<b>ISRP - Posizione</b>	MARGINE, A SINISTRA
<b>ISRI - Trascrizione</b>	FRANC. PAGLIUOLO DIS.
<b>ISR - ISCRIZIONI</b>	
<b>ISRC - Classe di appartenenza</b>	indicazione di responsabilità
<b>ISRS - Tecnica di scrittura</b>	NR
<b>ISRT - Tipo di caratteri</b>	corsivo
<b>ISRP - Posizione</b>	MARGINE, A DESTRA
<b>ISRI - Trascrizione</b>	LASINIO FIG.O INC.
<b>ISR - ISCRIZIONI</b>	
<b>ISRC - Classe di appartenenza</b>	documentaria
<b>ISRS - Tecnica di scrittura</b>	NR
<b>ISRT - Tipo di caratteri</b>	lettere capitali
<b>ISRP - Posizione</b>	IN BASSO, A SINISTRA
<b>ISRI - Trascrizione</b>	DOM. ZAPERIUS BONON/ F.M.D.C.X.I.V.
<b>NSC - Notizie storico-critiche</b>	LA STAMPA APPARTIENE ALLA SERIE INTITOLATA: "IL VATICANO DESCRITTO ED ILLUSTRATO DA ERASMO PISTOLESI CON DISEGNI A CONTORNI DIRETTI DAL PITTORE CAMILLO GUERRA. VOLUME I", COMPOSTA DA N. 87 STAMPE.
<b>TU - CONDIZIONE GIURIDICA E VINCOLI</b>	
<b>CDG - CONDIZIONE GIURIDICA</b>	
<b>CDGG - Indicazione generica</b>	proprietà Ente pubblico territoriale
<b>DO - FONTI E DOCUMENTI DI RIFERIMENTO</b>	
<b>FTA - DOCUMENTAZIONE FOTOGRAFICA</b>	
<b>FTAX - Genere</b>	documentazione allegata
<b>FTAP - Tipo</b>	fotografia colore
<b>FTAN - Codice identificativo</b>	SBAAAAS CB 226197
<b>AD - ACCESSO AI DATI</b>	
<b>ADS - SPECIFICHE DI ACCESSO AI DATI</b>	
<b>ADSP - Profilo di accesso</b>	2
<b>ADSM - Motivazione</b>	scheda di bene a rischio
<b>CM - COMPILAZIONE</b>	
<b>CMP - COMPILAZIONE</b>	
<b>CMPD - Data</b>	1996
<b>CMPN - Nome</b>	BIONDI A.

**FUR - Funzionario  
responsabile**

CATALANO D.

**AGG - AGGIORNAMENTO - REVISIONE**

**AGGD - Data**

2012

**AGGN - Nome**

Carozza M.

**AGGF - Funzionario  
responsabile**

Ferrara D.