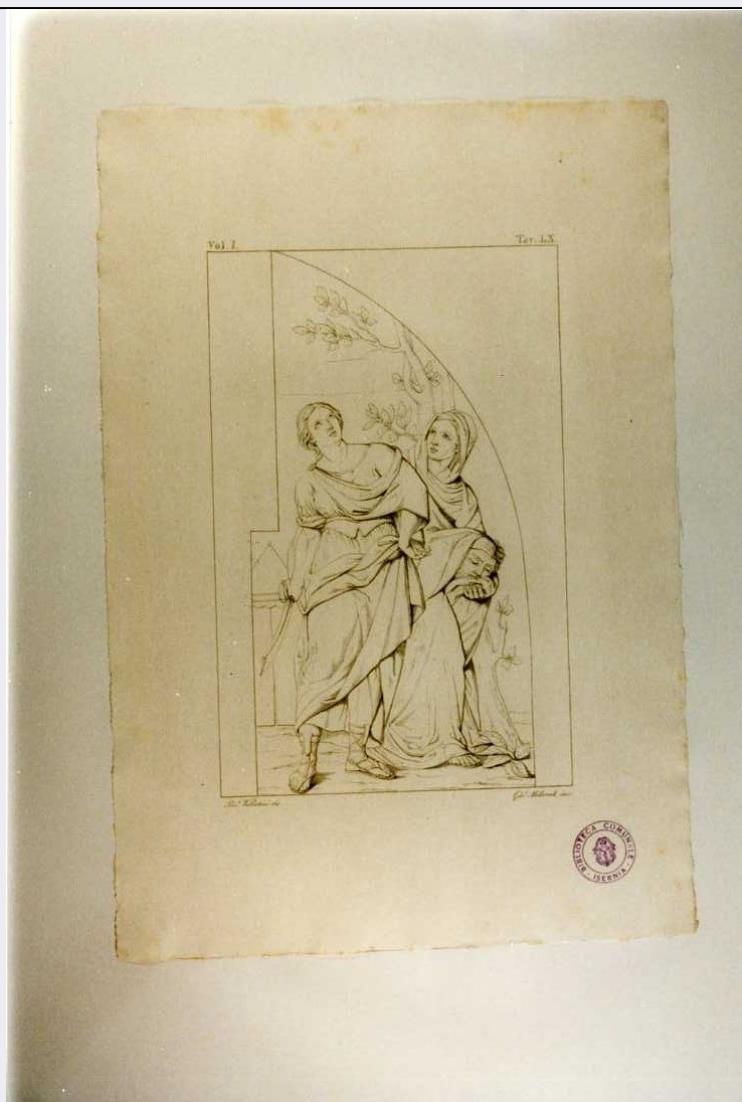


SCHEDA



CD - CODICI

TSK - Tipo Scheda S

LIR - Livello ricerca I

NCT - CODICE UNIVOCO

NCTR - Codice regione 14

NCTN - Numero catalogo generale 00060750

ESC - Ente schedatore S171

ECP - Ente competente S171

RV - RELAZIONI

ROZ - Altre relazioni 1400060690

OG - OGGETTO

OGT - OGGETTO

OGTD - Definizione stampa smarginata

OGTT - Tipologia stampa di riproduzione

OGTV - Identificazione serie

QNT - QUANTITA'

QNTS - Quantita' non

rilevata	QNR
SGT - SOGGETTO	
SGTI - Identificazione	GIUDITTA E OLOFERNE
LC - LOCALIZZAZIONE GEOGRAFICA AMMINISTRATIVA	
PVC - LOCALIZZAZIONE GEOGRAFICO-AMMINISTRATIVA ATTUALE	
PVCS - Stato	ITALIA
PVCR - Regione	Isernia
PVCP - Provincia	IS
PVCC - Comune	ISERNIA
LDC - COLLOCAZIONE SPECIFICA	
LDCT - Tipologia	biblioteca
LDCQ - Qualificazione	comunale
LDCN - Denominazione	Biblioteca Comunale "Michele Romano"
LDCC - Complesso monumentale di appartenenza	Convento di S. Maria delle Monache
UB - UBICAZIONE E DATI PATRIMONIALI	
INV - INVENTARIO DI MUSEO O DI SOPRINTENDENZA	
INVN - Numero	260
INVD - Data	1983
RO - RAPPORTO	
ROF - RAPPORTO OPERA FINALE/ORIGINALE	
ROFF - Stadio opera	derivazione
ADL - AREA DEL LIBRO	
ADLL - Tipologia	volume
ADLT - Titolo della pubblicazione	IL VATICANO DESCRITTO ED ILLUSTRATO DA ERASMO PISTOLESI CON DISEGNI A CONTORNI DIRETTI DAL PITTORE CAMILLO GUERRA. VOLUME I
ADLA - Autore della pubblicazione	PISTOLESI ERASMO
ADLE - Edizione	TIPOGRAFIA DELLA SOCIETA' EDITRICE/ ROMA/ 1829
ADLN - Numero pagina /tavola	TAV. LX
DT - CRONOLOGIA	
DTZ - CRONOLOGIA GENERICA	
DTZG - Secolo	sec. XIX
DTS - CRONOLOGIA SPECIFICA	
DTSI - Da	1829
DTSF - A	1829
DTM - Motivazione cronologia	contesto
AU - DEFINIZIONE CULTURALE	
AUT - AUTORE	
AUTR - Riferimento all'intervento	inventore

AUTM - Motivazione dell'attribuzione	analisi stilistica
AUTN - Nome scelto	Ricciolini Nicolò
AUTA - Dati anagrafici	1687/ 1772
AUTH - Sigla per citazione	00004647
AUT - AUTORE	
AUTR - Riferimento all'intervento	inventore
AUTM - Motivazione dell'attribuzione	analisi stilistica
AUTN - Nome scelto	Franceschini Marcantonio
AUTA - Dati anagrafici	1648/ 1729
AUTH - Sigla per citazione	00004646
AUT - AUTORE	
AUTR - Riferimento all'intervento	incisore
AUTM - Motivazione dell'attribuzione	firma
AUTN - Nome scelto	Milcovik Giovanni
AUTA - Dati anagrafici	notizie 1829
AUTH - Sigla per citazione	00004645
AUT - AUTORE	
AUTR - Riferimento all'intervento	disegnatore
AUTM - Motivazione dell'attribuzione	firma
AUTN - Nome scelto	Valentini Pietro
AUTA - Dati anagrafici	notizie 1829
AUTH - Sigla per citazione	00004620
EDT - EDITORI STAMPATORI	
EDTN - Nome	VALENTI FRANCESCO
EDTD - Dati anagrafici	NOTIZIE 1829
EDTR - Ruolo	stampatore
EDTE - Data di edizione	1829
EDTL - Luogo di edizione	RM
MT - DATI TECNICI	
MTC - Materia e tecnica	carta/ bulino
MIS - MISURE	
MISU - Unita'	mm
MISA - Altezza	460
MISL - Larghezza	350
MIF - MISURE FOGLIO	
MIFU - Unita'	mm
MIFA - Altezza	460

MIFL - Larghezza	350
CO - CONSERVAZIONE	
STC - STATO DI CONSERVAZIONE	
STCC - Stato di conservazione	buono
DA - DATI ANALITICI	
DES - DESCRIZIONE	
DESI - Codifica Iconclass	NR
DESS - Indicazioni sul soggetto	Figure.
ISR - ISCRIZIONI	
ISRC - Classe di appartenenza	indicazione di responsabilità
ISRS - Tecnica di scrittura	NR
ISRT - Tipo di caratteri	corsivo
ISRP - Posizione	MARGINE, A SINISTRA
ISRI - Trascrizione	PIE.O VALENTINI DIS.
ISR - ISCRIZIONI	
ISRC - Classe di appartenenza	indicazione di responsabilità
ISRS - Tecnica di scrittura	NR
ISRT - Tipo di caratteri	corsivo
ISRP - Posizione	MARGINE, A DESTRA
ISRI - Trascrizione	GIO.I MILCOVIK INC.
NSC - Notizie storico-critiche	LA STAMPA APPARTIENE ALLA SERIE INTITOLATA: "IL VATICANO DESCRITTO ED ILLUSTRATO DA ERASMO PISTOLESI CON DISEGNI A CONTORNI DIRETTI DAL PITTORE CAMILLO GUERRA. VOLUME I", COMPOSTA DA N. 87 STAMPE.
TU - CONDIZIONE GIURIDICA E VINCOLI	
CDG - CONDIZIONE GIURIDICA	
CDGG - Indicazione generica	proprietà Ente pubblico territoriale
DO - FONTI E DOCUMENTI DI RIFERIMENTO	
FTA - DOCUMENTAZIONE FOTOGRAFICA	
FTAX - Genere	documentazione allegata
FTAP - Tipo	fotografia colore
FTAN - Codice identificativo	SBAAAAS CB 226234
AD - ACCESSO AI DATI	
ADS - SPECIFICHE DI ACCESSO AI DATI	
ADSP - Profilo di accesso	2
ADSM - Motivazione	scheda di bene a rischio
CM - COMPILAZIONE	
CMP - COMPILAZIONE	
CMPD - Data	1996

CMPN - Nome	BIONDI A.
FUR - Funzionario responsabile	CATALANO D.
AGG - AGGIORNAMENTO - REVISIONE	
AGGD - Data	2012
AGGN - Nome	Carozza M.
AGGF - Funzionario responsabile	Ferrara D.