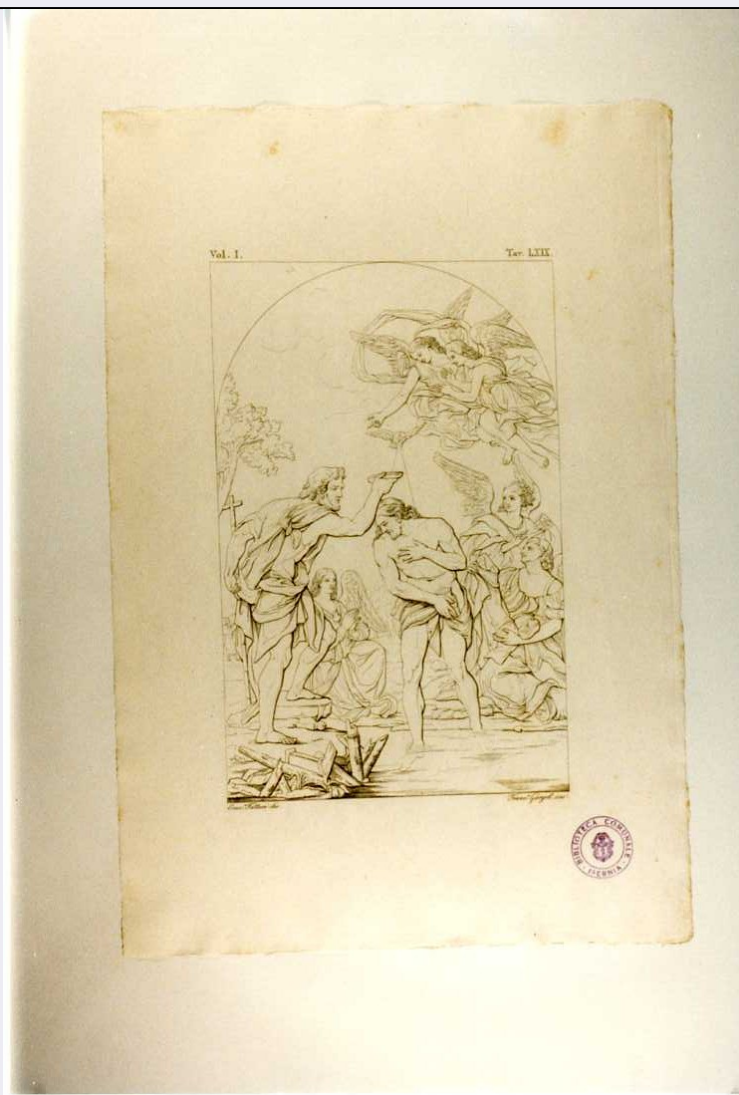


SCHEDA



CD - CODICI

TSK - Tipo Scheda	S
LIR - Livello ricerca	I
NCT - CODICE UNIVOCO	
NCTR - Codice regione	14
NCTN - Numero catalogo generale	00060759
ESC - Ente schedatore	S171
ECP - Ente competente	S171

RV - RELAZIONI

ROZ - Altre relazioni	1400060690
-----------------------	------------

OG - OGGETTO

OGT - OGGETTO

OGTD - Definizione	stampa smarginata
OGTT - Tipologia	stampa di riproduzione
OGTV - Identificazione	serie

QNT - QUANTITA'

QNTS - Quantita' non	
----------------------	--

rilevata	QNR
SGT - SOGGETTO	
SGTI - Identificazione	BATTESIMO DI CRISTO
LC - LOCALIZZAZIONE GEOGRAFICA AMMINISTRATIVA	
PVC - LOCALIZZAZIONE GEOGRAFICO-AMMINISTRATIVA ATTUALE	
PVCS - Stato	ITALIA
PVCR - Regione	Isernia
PVCP - Provincia	IS
PVCC - Comune	ISERNIA
LDC - COLLOCAZIONE SPECIFICA	
LDCT - Tipologia	biblioteca
LDCQ - Qualificazione	comunale
LDCN - Denominazione	Biblioteca Comunale "Michele Romano"
LDCC - Complesso monumentale di appartenenza	Convento di S. Maria delle Monache
UB - UBICAZIONE E DATI PATRIMONIALI	
INV - INVENTARIO DI MUSEO O DI SOPRINTENDENZA	
INVN - Numero	260
INVD - Data	1983
RO - RAPPORTO	
ROF - RAPPORTO OPERA FINALE/ORIGINALE	
ROFF - Stadio opera	derivazione
ADL - AREA DEL LIBRO	
ADLL - Tipologia	volume
ADLT - Titolo della pubblicazione	IL VATICANO DESCRITTO ED ILLUSTRATO DA ERASMO PISTOLESI CON DISEGNI A CONTORNI DIRETTI DAL PITTORE CAMILLO GUERRA. VOLUME I
ADLA - Autore della pubblicazione	PISTOLESI ERASMO
ADLE - Edizione	TIPOGRAFIA DELLA SOCIETA' EDITRICE/ ROMA/ 1829
ADLN - Numero pagina /tavola	TAV. LXIX
DT - CRONOLOGIA	
DTZ - CRONOLOGIA GENERICA	
DTZG - Secolo	sec. XIX
DTS - CRONOLOGIA SPECIFICA	
DTSI - Da	1829
DTSF - A	1829
DTM - Motivazione cronologia	contesto
AU - DEFINIZIONE CULTURALE	
AUT - AUTORE	
AUTR - Riferimento all'intervento	inventore

AUTM - Motivazione dell'attribuzione	analisi stilistica
AUTN - Nome scelto	Maratta Carlo
AUTA - Dati anagrafici	1625/ 1713
AUTH - Sigla per citazione	00004592
AUT - AUTORE	
AUTR - Riferimento all'intervento	incisore
AUTM - Motivazione dell'attribuzione	firma
AUTN - Nome scelto	Garzoli Francesco
AUTA - Dati anagrafici	notizie 1829-1831
AUTH - Sigla per citazione	00004569
AUT - AUTORE	
AUTR - Riferimento all'intervento	disegnatore
AUTM - Motivazione dell'attribuzione	firma
AUTN - Nome scelto	Fattori Crescenzo
AUTA - Dati anagrafici	notizie 1829
AUTH - Sigla per citazione	00004630
EDT - EDITORI STAMPATORI	
EDTN - Nome	VALENTI FRANCESCO
EDTD - Dati anagrafici	NOTIZIE 1829
EDTR - Ruolo	stampatore
EDTE - Data di edizione	1829
EDTL - Luogo di edizione	RM
MT - DATI TECNICI	
MTC - Materia e tecnica	carta/ bulino/ puntasecca
MIS - MISURE	
MISU - Unita'	mm
MISA - Altezza	460
MISL - Larghezza	350
MIF - MISURE FOGLIO	
MIFU - Unita'	mm
MIFA - Altezza	460
MIFL - Larghezza	350
CO - CONSERVAZIONE	
STC - STATO DI CONSERVAZIONE	
STCC - Stato di conservazione	discreto
DA - DATI ANALITICI	
DES - DESCRIZIONE	
DESI - Codifica Iconclass	NR

DESS - Indicazioni sul soggetto	Soggetti sacri. Figure. Fiumi.
ISR - ISCRIZIONI	
ISRC - Classe di appartenenza	indicazione di responsabilità
ISRS - Tecnica di scrittura	NR
ISRT - Tipo di caratteri	corsivo
ISRP - Posizione	MARGINE, A SINISTRA
ISRI - Trascrizione	CRESC. O FATTORI DIS.
ISR - ISCRIZIONI	
ISRC - Classe di appartenenza	indicazione di responsabilità
ISRS - Tecnica di scrittura	NR
ISRT - Tipo di caratteri	corsivo
ISRP - Posizione	MARGINE, A DESTRA
ISRI - Trascrizione	FRANCESCO GARZOLI INC.
NSC - Notizie storico-critiche	LA STAMPA APPARTIENE ALLA SERIE INTITOLATA: "IL VATICANO DESCRITTO ED ILLUSTRATO DA ERASMO PISTOLESI CON DISEGNI A CONTORNI DIRETTI DAL PITTORE CAMILLO GUERRA. VOLUME I", COMPOSTA DA N. 87 STAMPE.
TU - CONDIZIONE GIURIDICA E VINCOLI	
CDG - CONDIZIONE GIURIDICA	
CDGG - Indicazione generica	proprietà Ente pubblico territoriale
DO - FONTI E DOCUMENTI DI RIFERIMENTO	
FTA - DOCUMENTAZIONE FOTOGRAFICA	
FTAX - Genere	documentazione allegata
FTAP - Tipo	fotografia colore
FTAN - Codice identificativo	SBAAAAS CB 226243
AD - ACCESSO AI DATI	
ADS - SPECIFICHE DI ACCESSO AI DATI	
ADSP - Profilo di accesso	2
ADSM - Motivazione	scheda di bene a rischio
CM - COMPILAZIONE	
CMP - COMPILAZIONE	
CMPD - Data	1996
CMPN - Nome	BIONDI A.
FUR - Funzionario responsabile	CATALANO D.
AGG - AGGIORNAMENTO - REVISIONE	
AGGD - Data	2012
AGGN - Nome	Carozza M.
AGGF - Funzionario responsabile	Ferrara D.

